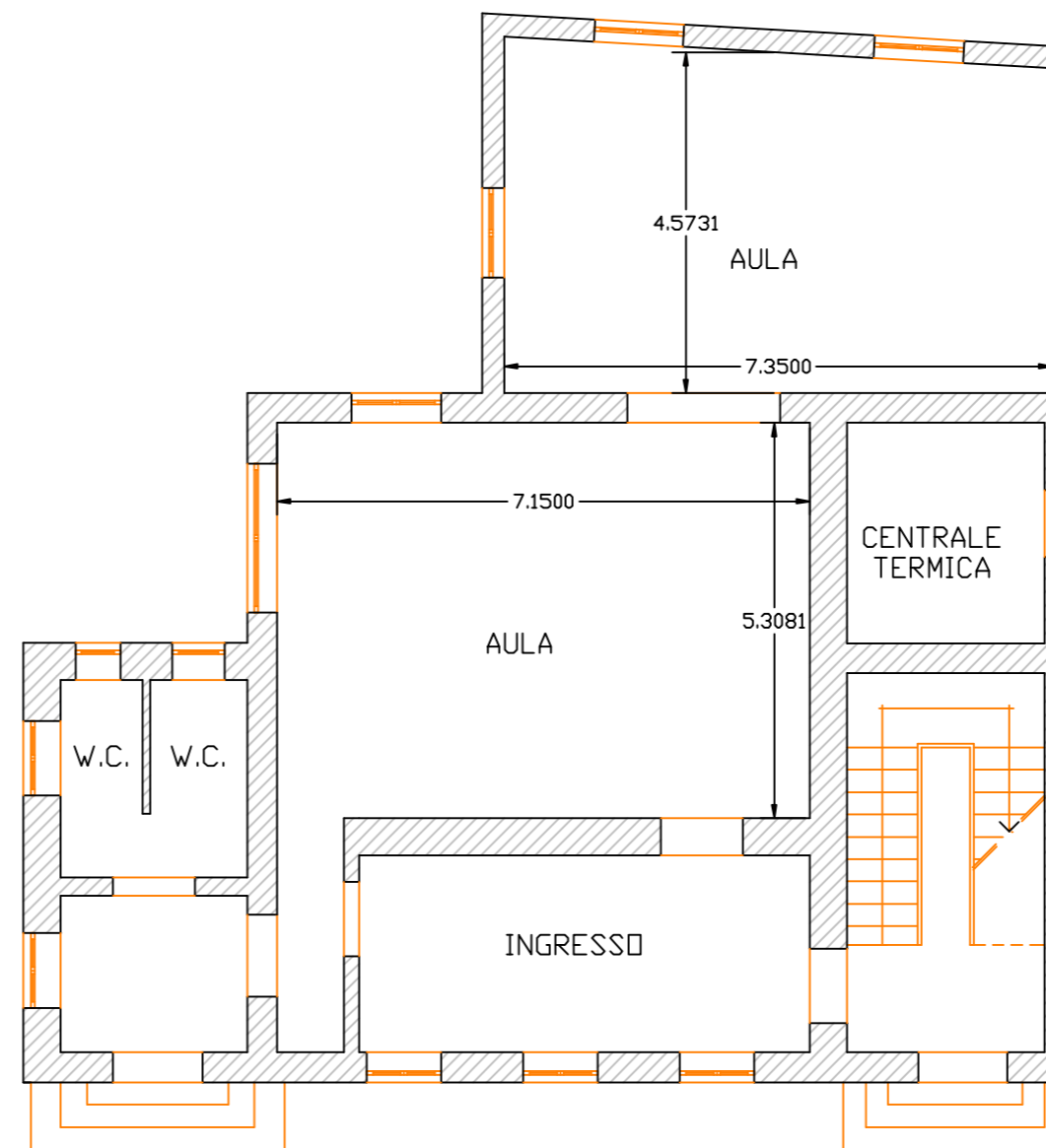


SUP. LORDA mq . 159,20



COMUNE DI MONTEPULCIANO

Ufficio Tecnico Comunale

SCUOLA MATERNA S. ALBINO

PIANTA PIANO RIALZATO

Il Tecnico: Ing. ROSATI ROBERTO

Data: Settembre 2003.      Scala 1:100