

COMUNE di MONTEPULCIANO

Provincia di Siena

Responsabile del procedimento
Massimo Bertone
Dirigente Area Tecnica
Claudia Neri
Garante della comunicazione
Vanja Lombardelli

Sindaco
Andrea Rossi

Progettisti
Paolo Corsi
Fabrizio Mezzedini
Roberto Vezzosi

Consulenti
Aspetti geologici e idraulici:
Progeo associati
Fabio Poggi, Massimiliano Rossi
Alessandro Berni, Lorenzo Corri
Aspetti agronomici:
Monica Coletta

Collaboratori
Massimo Tofanelli
Elisa Butelli

Sistema informativo
Isp progetti gis

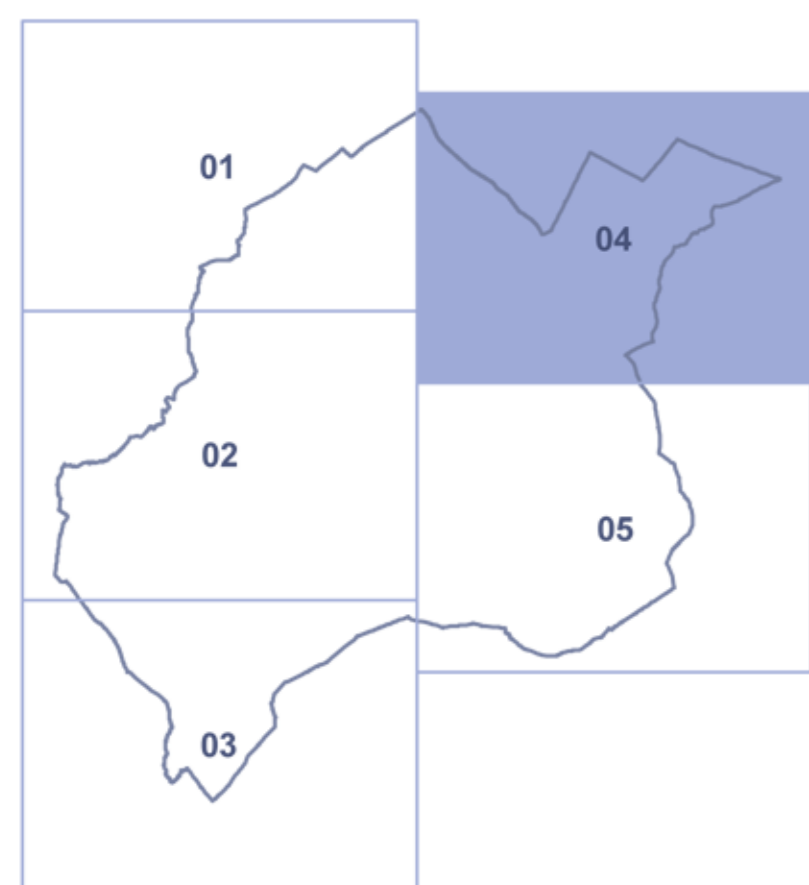
REGOLAMENTO URBANISTICO

luglio 2009

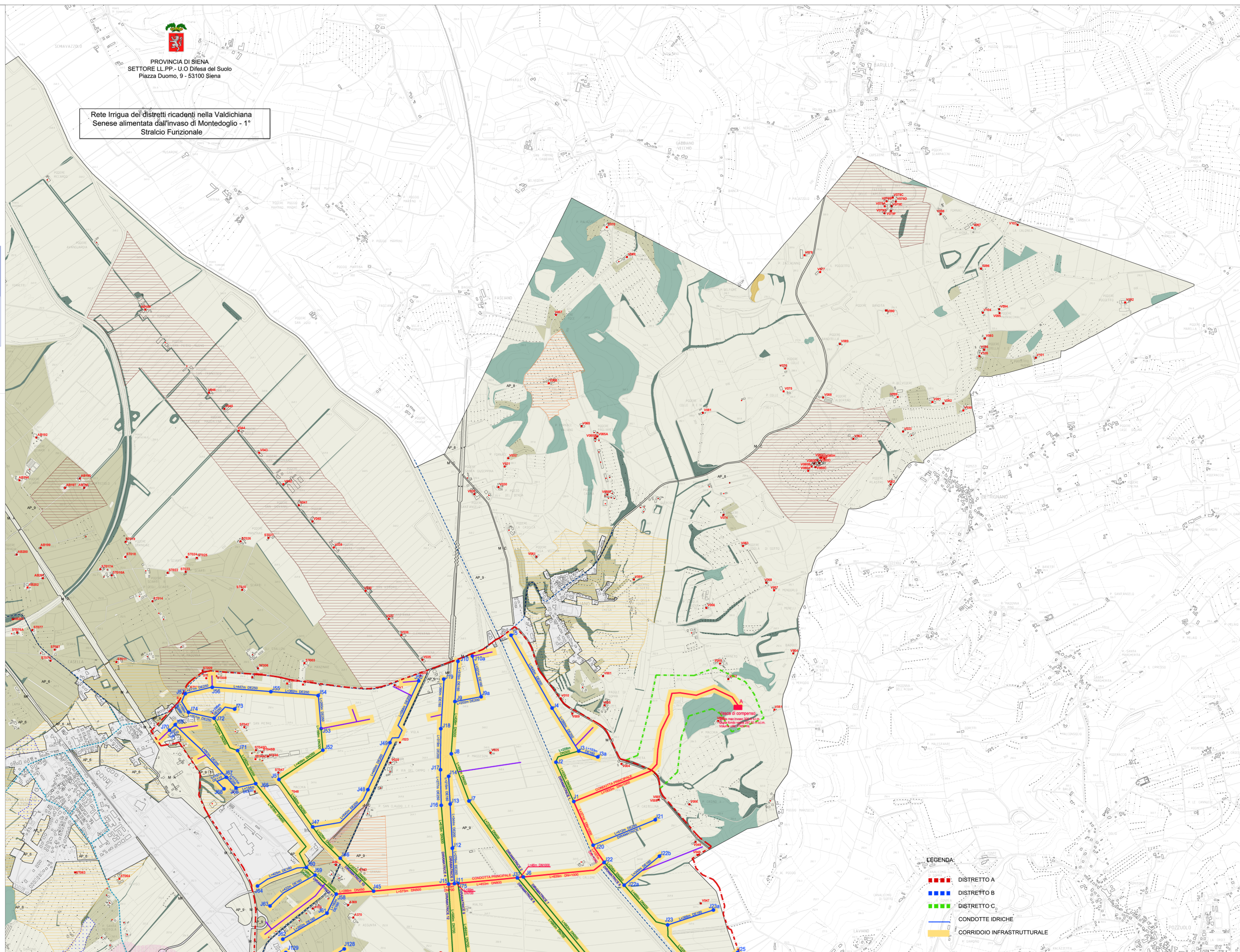
Disciplina del territorio
Le aree extraurbane

scala 1:10.000

04
nord-est



- AMBITI**
subaree di paesaggio
MONTAPULCIANO
la Crete
Poggiano e Pianota
Poggardelli
Sant'Abino
Cervignano e Cerrale
la collina ineditata
collati di Valiano
la pianura bonificata
il lago di Montepulciano
- area di pertinenza dei centri
area di pertinenza di aggregati
area di pertinenza di beni storico architettonici
- M la mobilità principale
- classificazione funzionale**
A autostrada
B strada extraurbana secondaria
- condoio infrastrutturale
- ME ferrovia
percorsi ciclabili
percorsi escursionistici
- DESTINAZIONI D'USO**
R residenza
VS verde privato
attività terziarie
TC attività commerciali
TD attività direzionali
TR attività turistico ricettive / TRC campeggio
attività produttive
IA attività industriali e artigianali
MA attività di trasformazione e conservazione dei prodotti agricoli e zootecnici
AA annesso agricolo
servizi di uso pubblico (S)
SA sport e attività fisica
SC culto
SI istituzione di base
SM amministrazione
SN cimiteri
SP Protezione civile
SR cultura e spettacolo
SS assistenza sanitaria
ST tecnologie
SU università
VB verde pubblico
VS verde sportivo
PP parcheggi a raso
PZ piazze
- spazi scoperti di uso pubblico
- infrastrutture per la mobilità**
SC paraggi coperti
TM distribuzione carburanti
- TIPI DI INTERVENTO**
R1 restauro
R2 risanamento conservativo
R3 ristrutturazione edilizia 1
R4 ristrutturazione edilizia 2
R5 ristrutturazione edilizia 3
R6 ristrutturazione edilizia con aggiunta volumetrica
R7 ristrutturazione urbanistica
R8 sostituzione edilizia
R9 nuova edificazione
- ATTUAZIONE DEL PIANO**
I1 interventi diretti Convenzionali
I2 Piani Attualivi
I3 Piani Attualivi vigenti
I4 Piani Complessi di Intervento
- ELEMENTI DI VALORE STORICO - ARTISTICO E PAESAGGISTICO**
E1 edifici rilevanti classificati
E2 edifici rilevanti non classificati
E3 alberi monumentali
E4 tessiture agrarie a maglia fitta
E5 rete dei corridoi ecologici
E6 boschi
E7 aree calcaree
E8 doline
- ALTRI ELEMENTI**
S1 siti d'importanza Comunitaria - Lago di Montepulciano
S2 ambito di riferimento ANPIL
S3 opere di mitigazione del rischio idraulico individuate a seguito dello studio idraulico di supporto al R.U.
S4 opere di mitigazione del rischio idraulico individuate sulla base di precedenti studi
S5 aree soggette ad attività di escavazione
- rimando alle tavole in scala 1:2.000



- LEGENDA**
- DISTRETTO A
 - DISTRETTO B
 - DISTRETTO C
 - CONDOTTE IDRICHE
 - CORRIDOIO INFRASTRUTTURALE