



**Concorso pubblico per esami per la copertura di un posto di Collaboratore
Professionale Amministrativo Messo Comunale – cat. B3 –
Area amministrativa - servizio Spic/Notifiche**

**Foglio istruzioni per svolgimento prova pre-selettiva
redatto di concerto con la ditta esterna alla quale è stato affidato
il servizio di supporto tecnico e organizzativo**

Gli elaborati d'esame predisposti per la lettura ottica, saranno identificati unicamente per mezzo di un codice a barre anonimo.

La valutazione della prova d'esame sarà effettuata con strumenti informatici ed è quindi necessario lo scrupoloso rispetto delle istruzioni riportate di seguito.

Al momento dell'identificazione verrà consegnato, ad ogni concorrente, il seguente materiale:

- Le istruzioni
- Due etichette adesive con impresso lo stesso **codice a barre**
- Una penna a sfera nera
- La scheda anagrafica
- Il modulo risposte

Verificate l'esatta indicazione delle generalità riportate sulla scheda anagrafica (potete correggere a penna gli eventuali errori) poi:

1. Apponete la **firma autografa** nell'apposito spazio della scheda anagrafica;
2. Verificate che entrambi i codici a barre adesivi riportino lo stesso codice numerico;
3. Applicare uno dei codici a barre **nell'apposito spazio vuoto della scheda anagrafica** in basso a destra;
4. Applicare il secondo codice a barre **nell'apposito spazio vuoto del modulo risposte** in basso a sinistra;
5. Consegnate la **scheda anagrafica** al passaggio del personale di sala.

L'esame consiste nella risoluzione di un questionario compilando un modulo risposte anonimo predisposto per la lettura ottica. Ciascuna domanda prevede una sola risposta esatta e due errate.

Durante la prova concorsuale non è consentito:

- Allontanarsi dal proprio posto
- Comunicare con gli altri candidati
- Utilizzare **telefoni cellulari** che dovranno in ogni caso essere tenuti spenti
- Consultare appunti, manoscritti, testi di qualunque tipo

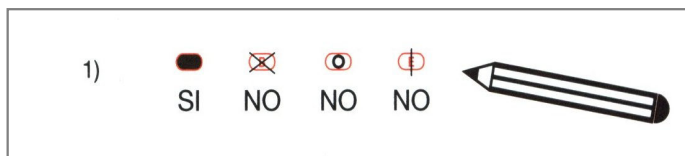
Potranno essere effettuati controlli a campione al fine di verificare l'eventualità di scambi di Moduli Risposte, nel qual caso i Candidati saranno immediatamente allontanati dalla sede d'esame e denunciati all'Autorità giudiziaria.

Il tempo a disposizione per lo svolgimento della prova è tassativo e non si può assolutamente proseguire la prova oltre tale limite.

I candidati che saranno sorpresi a comunicare o scambiarsi informazioni, potranno essere allontanati immediatamente dalla sede del concorso con conseguente **annullamento della prova**.

Il modulo risposte è a lettura ottica automatizzata, pertanto onde evitare che la vostra prova risulti compromessa dovete rispettare scrupolosamente le seguenti avvertenze:

- **Usate esclusivamente la penna fornita**; l'utilizzo di altre penne o pennarelli oltre che compromettere il buon risultato della lettura ottica, potrebbe essere considerato come un segno di riconoscimento e pertanto invalidare la prova.
- Per ciascuna domanda **riempite completamente** il cerchietto rosso corrispondente alla risposta che ritenete esatta solo quando siete sicuri della scelta in quanto **non sarà possibile correggere la propria risposta**.
- Non piegate e non sgualcite il modulo risposte, l'anagrafica o il codice a barre.
- La risposta scelta dovrà essere indicata **annerendo completamente** la casella prescelta come da disegno:



Punteggio della prova

- **1** punti per ogni risposta esatta
- **0** punti per ogni risposta errata
- **0** punti per ogni risposta omessa
- **0** punti per ogni risposta nulla

ATTENZIONE: la prova è anonima e qualunque altro segno apposto sul modulo risposte fuori dallo spazio riservato al candidato, potrà essere considerato indicazione di riconoscimento ed invalidare la prova.

Scaduto il tempo accordato per lo svolgimento della prova d'esame dovrete:

- riporre immediatamente la penna sul piano di lavoro
- consegnare il modulo risposte e la penna al personale di sala

È rigorosamente vietato allontanarsi dalla sede d'esame prima che vengano impartite istruzioni in tal senso. È rigorosamente vietato sottrarre materiale relativo alla prova d'esame (scheda anagrafica, modulo risposte, codici a barre, penna, questionario).

Montepulciano 2 settembre 2019