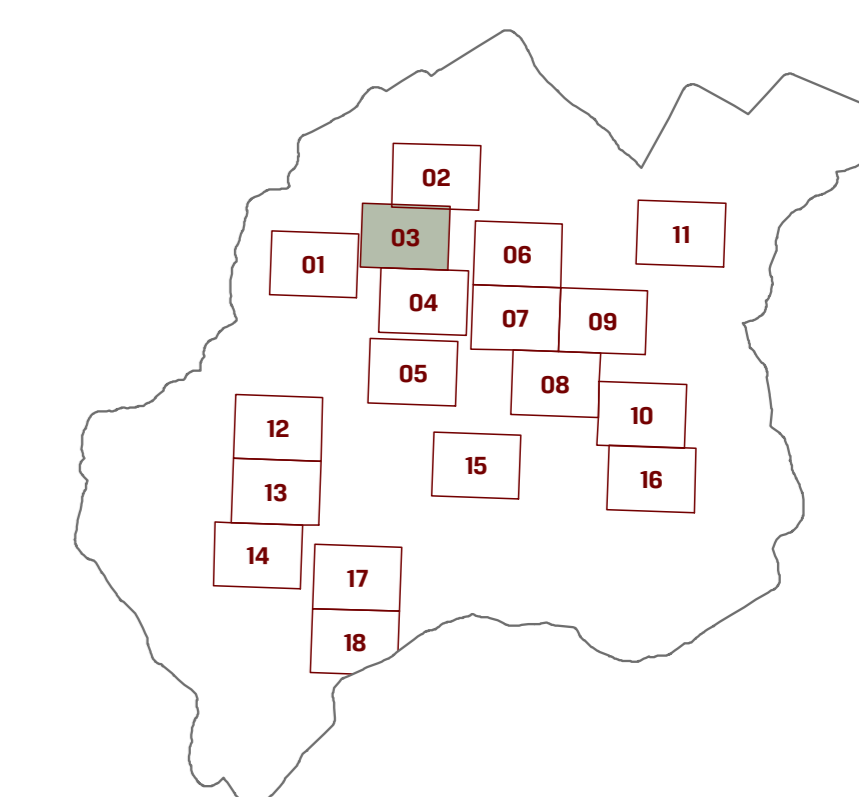


Disciplina degli ambiti urbanizzati

TAVOLA 03



03 Abbadia

Luglio 2019

Scala 1:2.500

LEGENDA

--- territorio urbanizzato ai sensi dell'art. 224 della LR 65/2014

AMBITI URBANI

- CA CA il centro antico
- CC CC la città consolidata
- CN CN la città nuova
- CP CP le aree produttive
- MI MI nuclei minori
- NT NT il polo ospedaliero

ZONE TERRITORIALI OMODENE D.M. 1444/1988

- A zone A - parti di territorio interessate da agglomerati urbani che rivestono carattere
- B zone B - parti di territorio totalmente o parzialmente edificato, diverse dalle zone A
- C zone C - parti di territorio destinate a nuovi complessi insediativi
- D zone D - parti di territorio destinate a insediamenti per impianti industriali o ad essi
- E zone E - parti di territorio destinate ad usi agricoli
- F zone F - parti di territorio destinate ad attrezzature ed impianti di interesse agricolo

DISCIPLINE

Modi di intervento

- Piani attuativi e interventi convenzionati reintrodotti dal Consiglio Comunale
- Piani Attuativi
- Interventi Convenzionati
- Piani Attuativi Vigenti
- Interventi Convenzionati Vigenti
- Piani Attuativi Convenzionati
- Piano Attuativo Approvato

DESTINAZIONI D'USO

- A0 - ammissa agricola
- A1 - attività di trasformazione e conservazione dei prodotti agricoli e zootecnici
- Cd - distributori di carburante e autovetture
- Cm - attività commerciali-media superficie
- Ia - industriale artigianale
- Ie - impianti estrattivi
- Is - artigianato di servizio o artigianato per la produzione di beni artistici
- S - servizi
- Sac - Strutture coperte per lo sport e l'attività fisica
- Sa - sport e attività fisica
- Sc - cinema
- Sd - cultura e spettacolo
- Sh - assistenza sanitaria
- Sh-S - assistenza sanitaria e servizi tecnologici
- Sb - istruzione di base
- Se - istruzione secondaria
- Sp - parcheggi a rotonde
- Sr - servizi di culto
- Ss - servizi sociali
- St - servizi tecnologici
- Su - servizi amministrativi
- Sv - verde pubblico
- Sz - piazze
- Tc - camping
- Td - attività direzionali
- Tr - attività turistico ricettive
- Pa - spazi verdi urbani di pertinenza a edifici storici
- W - verde privato

GESTIONE DEL PATRIMONIO EDILIZIO ESISTENTE

Classi di valore

- C1 edificio manufatti e pertinenze in classe 1
- C2 edificio manufatti e pertinenze in classe 2
- C3 edificio manufatti e pertinenze in classe 3
- C4 edificio manufatti e pertinenze in classe 4
- C5 edificio manufatti e pertinenze in classe 5

AREE DA SOTTOPORRE AD ESPROPRIO

- perimetri

STATO

- Es - esistente
- Pr - di progetto

BENI PAESAGGISTICI

- Vincolo archeologico (identificativo bene 90520155260)

SINDACO E ASSESSORE ALL'URBANISTICA

Michele Argolini

RESPONSABILE DEL PROCEDIMENTO

Massimo Bertone

GARANTE DELL'INFORMAZIONE E DELLA PARTECIPAZIONE

Luigi Pagliaro

PROGETTISTI

Roberto Wizzoli (capogruppo)
Martina Romeo
Massimo Tofanelli
Mara Rita Cecchini (VAS)
Probleo Engineering srl (architettura, ingegneria, idraulica)

COLLABORATORI

Mario Poggiani

PER L'AMMINISTRAZIONE COMUNALE

Stefano Davini
Massimo Tofanelli
Claudia Neri
Michele Montanari
Ldp Progetti Bis srl (sistema informativo comunale)