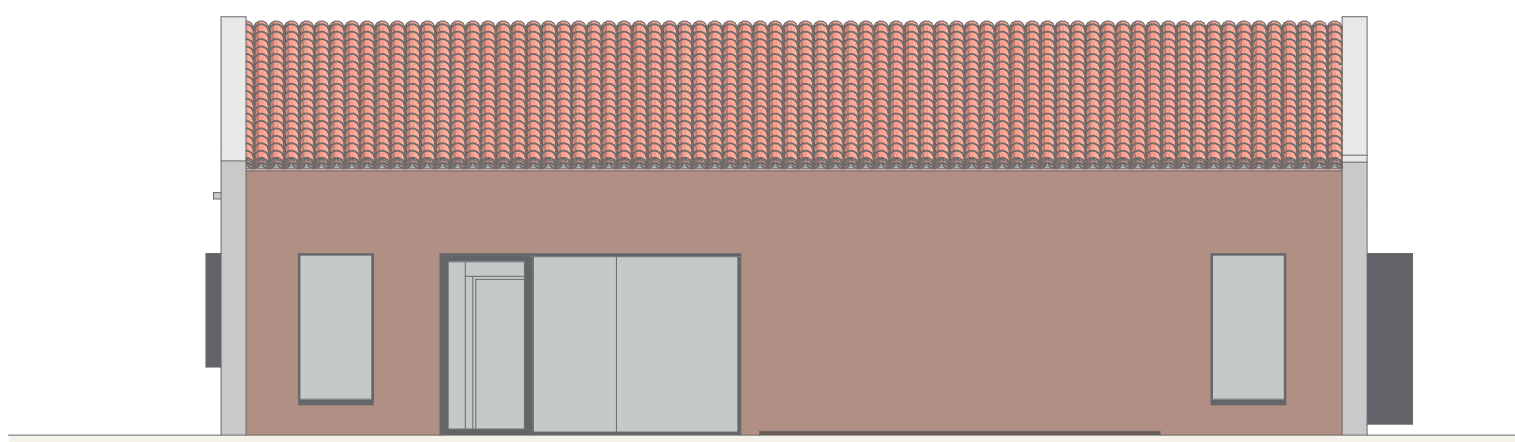


Pianta piano terra

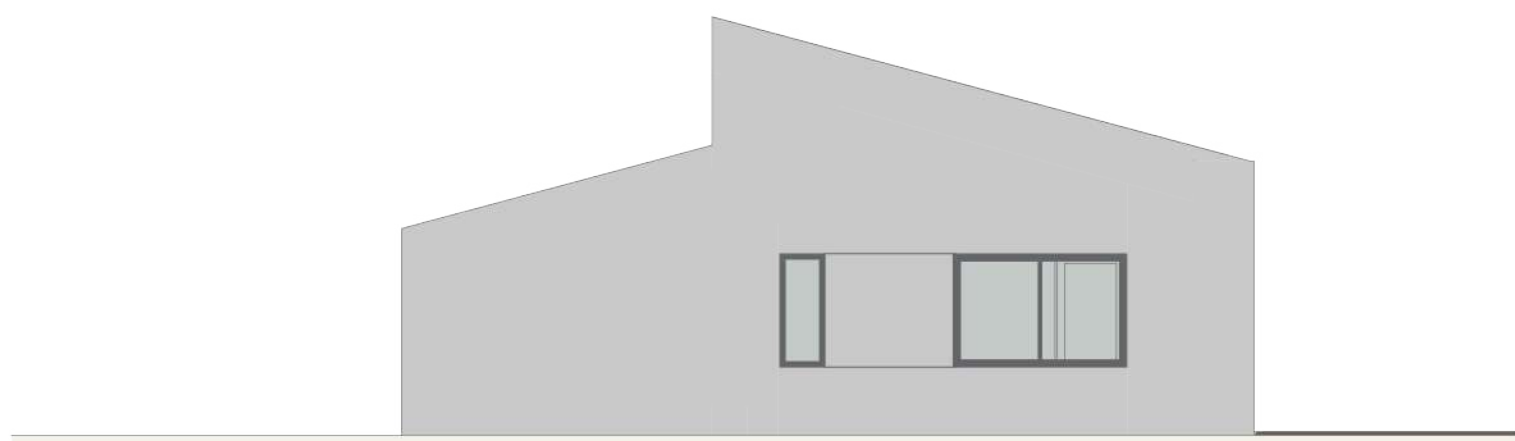
PROSPETTI



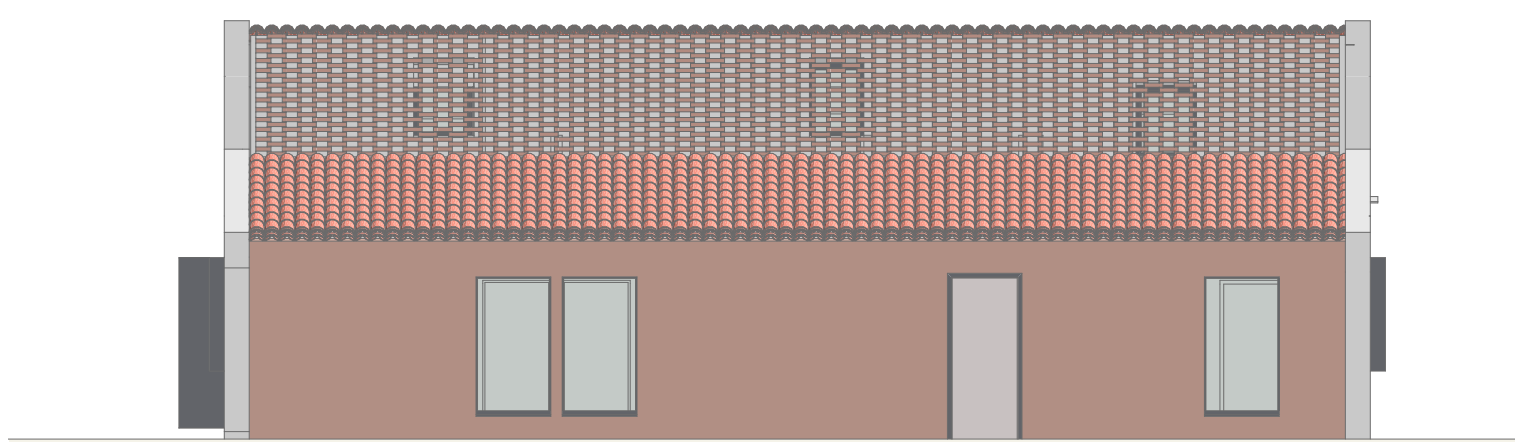
Alzato SUD



Alzato OVEST

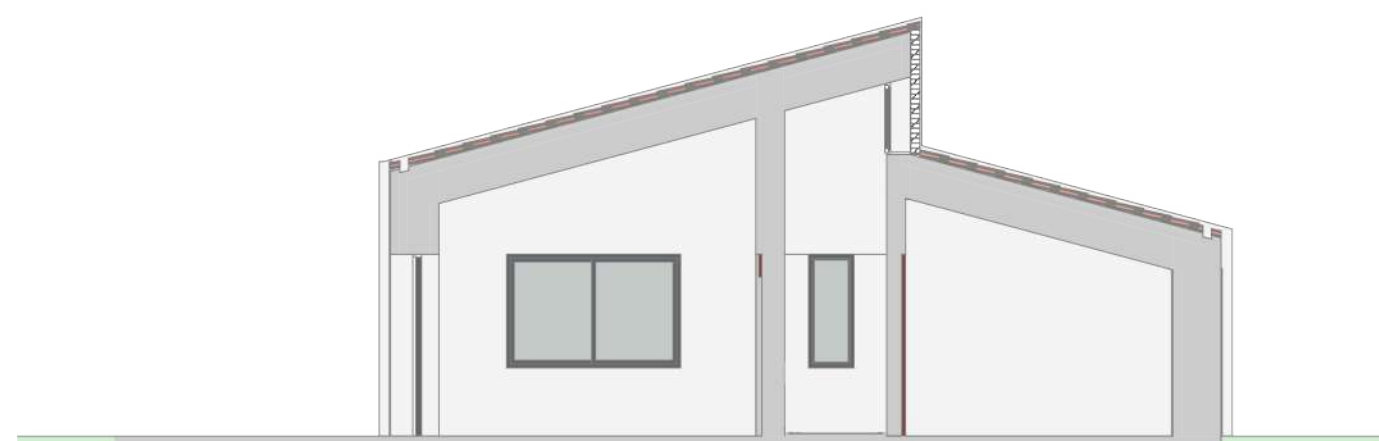


Alzato NORD



Alzato EST

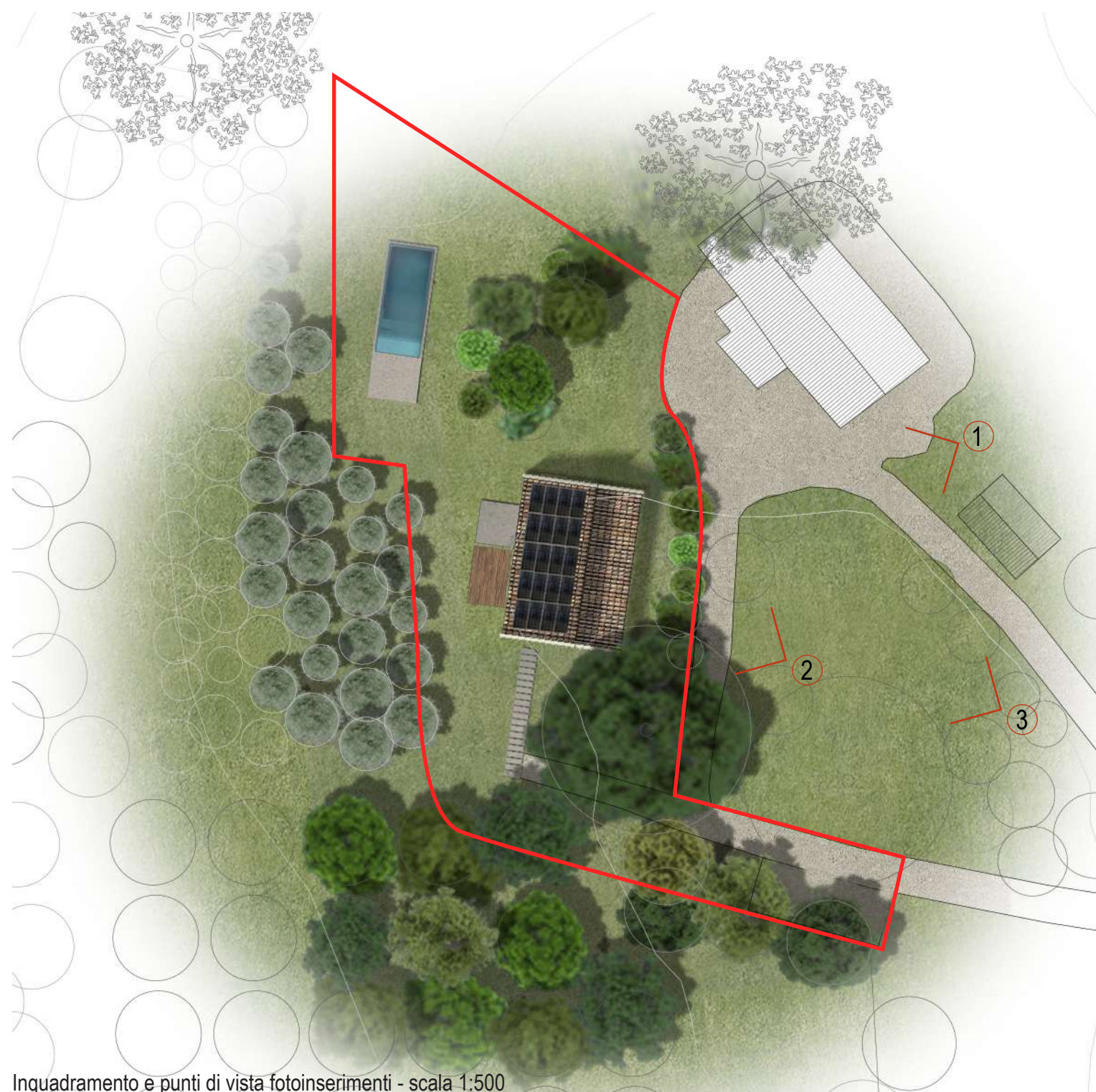
SEZIONI



ST - Sezione Trasversale



SL - Sezione Longitudinale



Inquadramento e punti di vista fotoinserimenti - scala 1:500

Comune di Montepulciano (SI)		
Committente: Guido Barbetti Progetto: arch. Massimo Zanelli		
Oggetto: Valutazione compatibilità commissione urbanistica per la realizzazione di una struttura agrituristica in via di Nottola 21, Montepulciano (SI)		