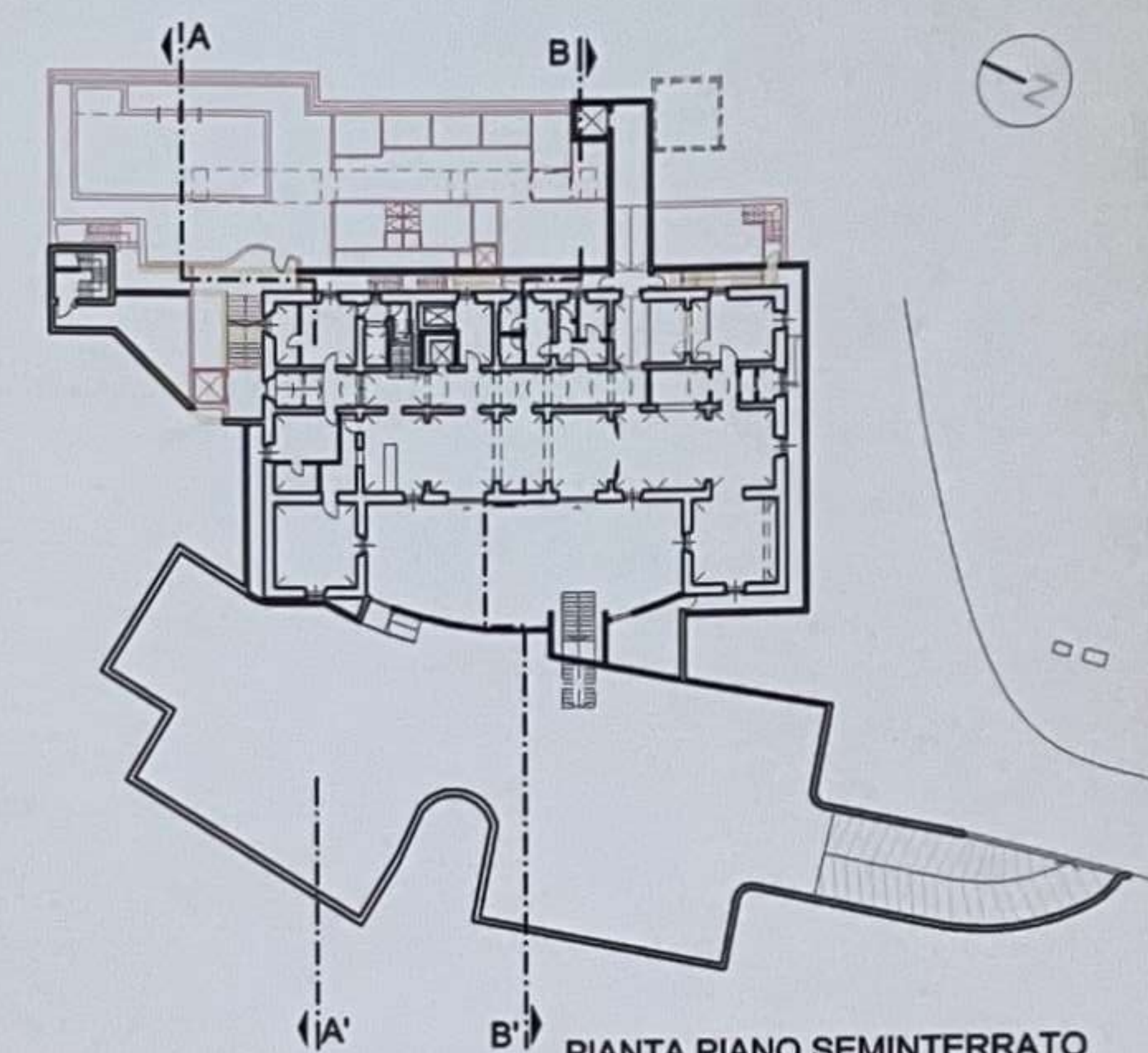


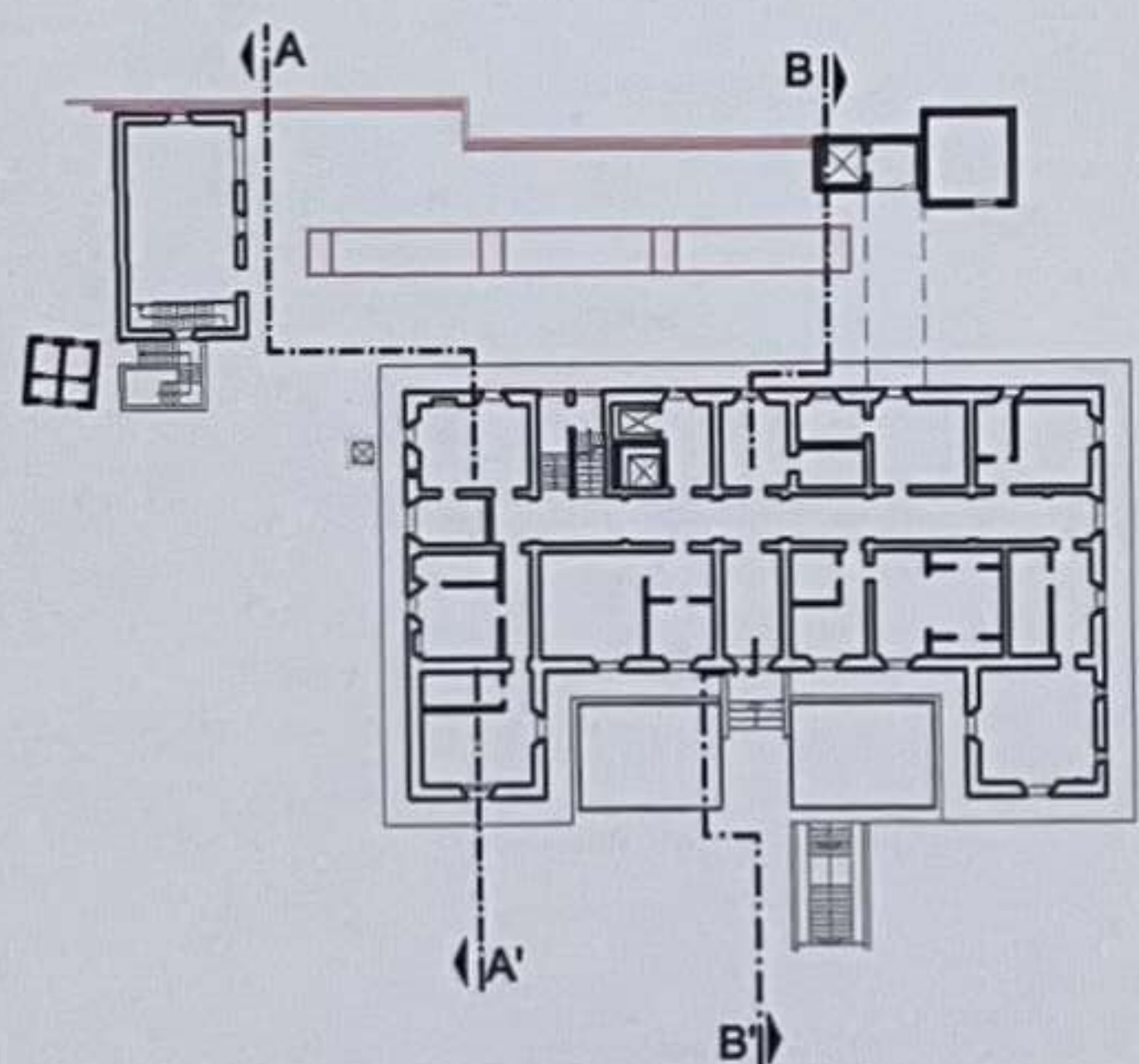
SEZIONE A - A'



SEZIONE B - B'



PIANTA PIANO SEMINTERRATO
scala 1:500



PIANTA PIANO RIALZATO
scala 1:500

- COSTRUZIONI
- DEMOLIZIONI

studio di architettura
dott. arch. **GIANCARLO LANDI**
53042 Chianciano Terme (Siena)
Via dei Colli, 27 - Tel. 0578/63178
cod. fisc. LND GCR 40A25 C608J
P.I. 00201800521

propr.: PIA ARCICONFRATERNITA DI MISERICORDIA
MONTEPULCIANO (SI)
Via Arturo e Alceo Baldi n. 15

Tav. n°
18

titolo: STATO dei PASSAGGI
SEZIONE A-A', B-B'

disegno n°
631-V

data PdR.	data Var.	agg.	agg.	Scala:
05 / 2007	12 / 2011			1:500
07 / 2008				1:200
02 / 2009				

tutti i diritti riservati.



ALLEGATO ALLA DELC N. 57/2012
APPROVATA CON DELIBERAZIONE DI CONSIGLIO
COMUNALE N. 55 DEL 15/6/2012

IL SEGRETARIO GENERALE

COMUNE DI MONTEPULCIANO
PROVINCIA DI SIENA

**VARIANTE AL PIANO DI RECUPERO DI
"VILLA BUSCHETTI"
LOCALITA' S. BIAGIO - MONTEPULCIANO (SI)**



IL PRESIDENTE
Giulioti Adriano

ALLEGATO ALLA DELC N. 33/012
APPROVATA CON DELIBERAZIONE DI CONSIGLIO
COMUNALE N. 23 DEL 18/3/2012

