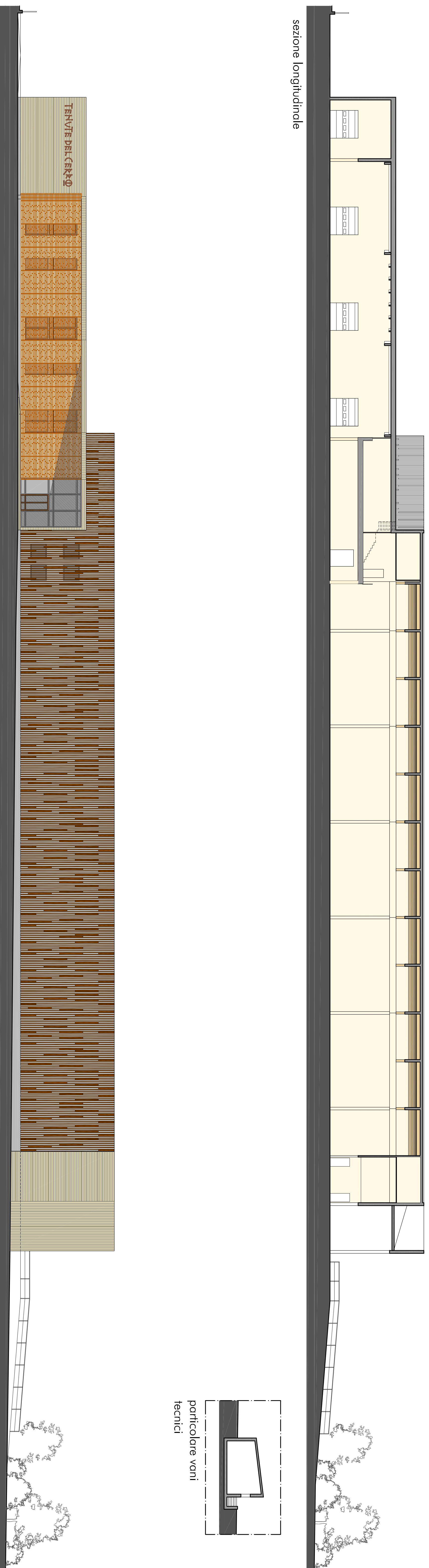
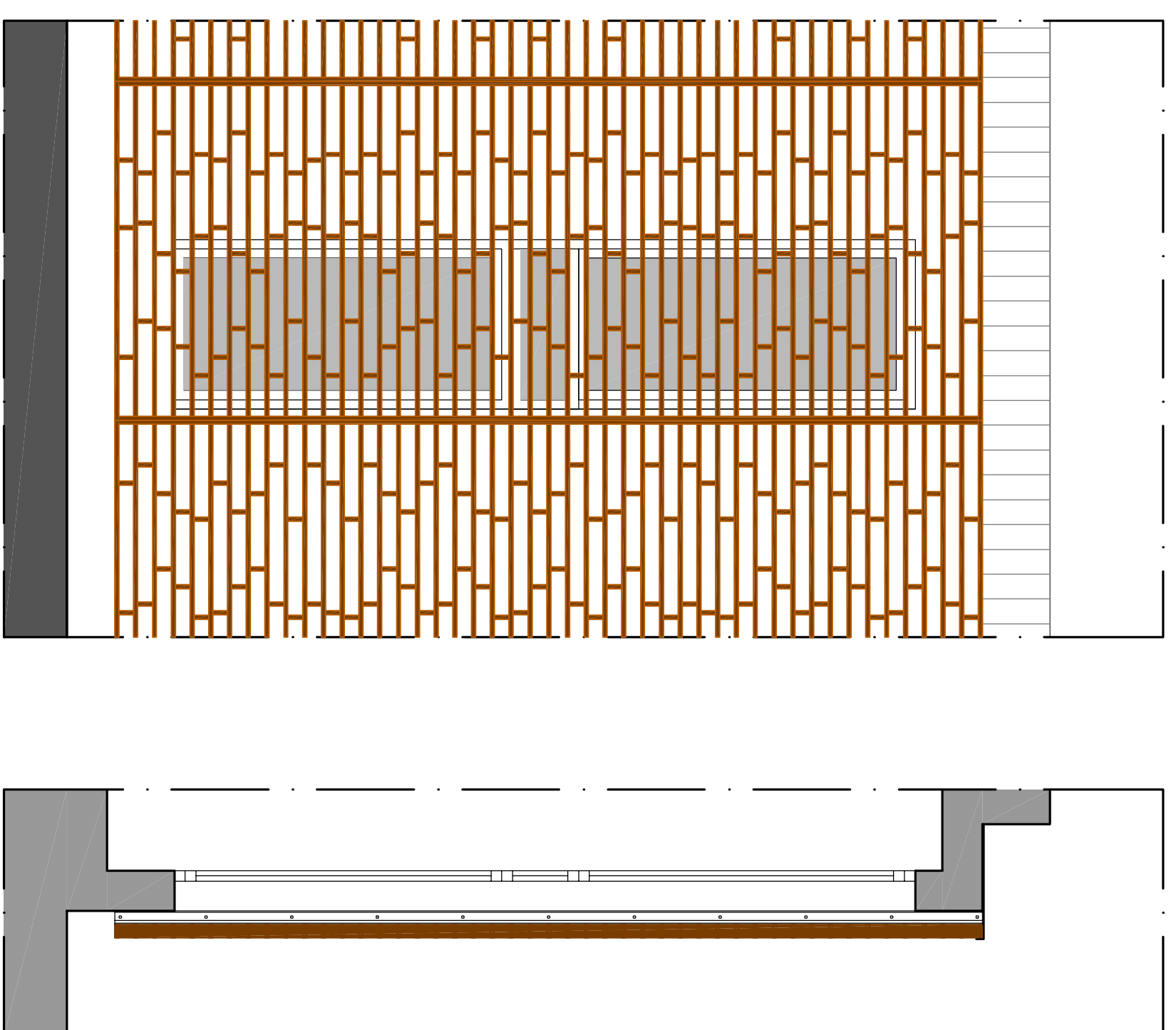


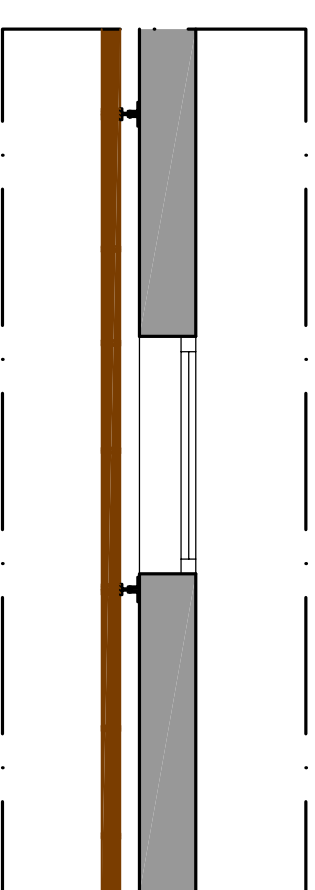
sezione longitudinale



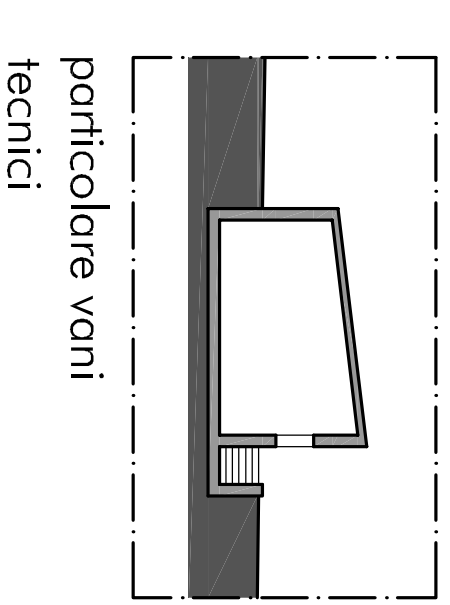
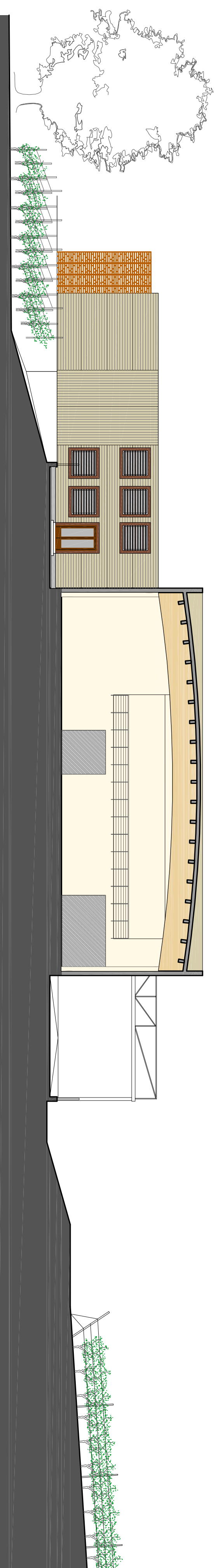
prospetto sud



dettaglio frangisole fabbricato produzione



sezione trasversale



particolare vani tecnici

**sign**  
architetti  
fiorentini

via l. gentilianni 1/b - 50127 Firenze - t. 055.308.278 - info@signfiorentini.it

tommaso bertini tommaso.bertini@pec.architetti.fiorentini.it

enrico bianchini enrico.bianchini@pec.architetti.fiorentini.it

p.i. e c.f. 05913900485

Comune di Montepulciano (SI)

**lavoro:**

Realizzazione di edificio per imbotigliamento, etichettatura con magazzino armamento e stoccaggio

**proprietà:**

Tenute del Cerro s.p.a.  
Società Agricola  
via Gradarella 5, Loc. Acquaviva - Montepulciano (SI)  
p.i. e c.f. 03733280014

**oggetto:**

PROSPETTI E SEZIONI  
STATO DI PROGETTO

scala: 1:200  
data: 28.02.2019  
agg:

**lavoro:**

**5**