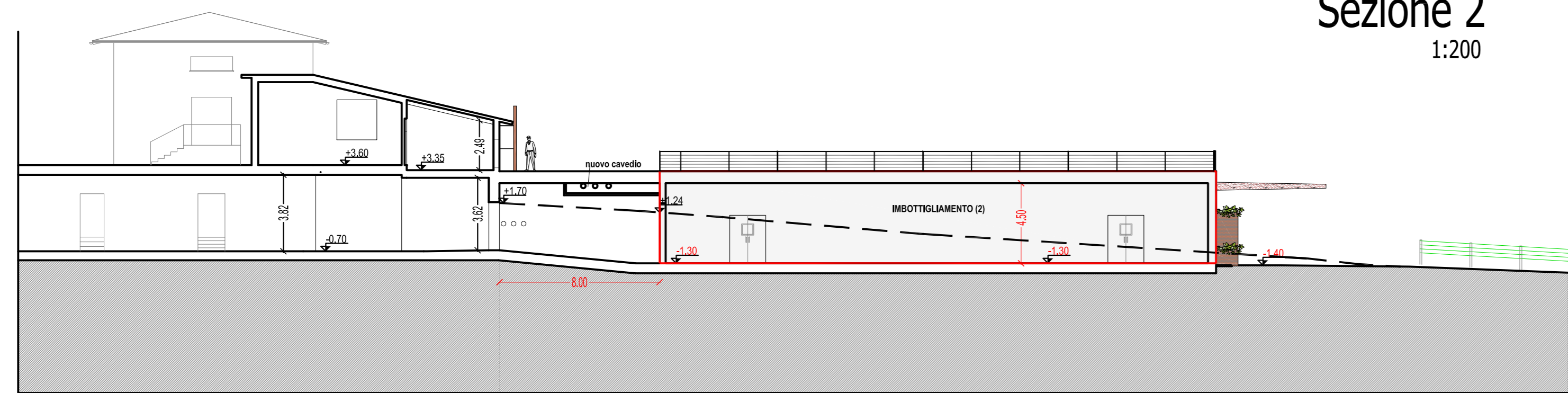
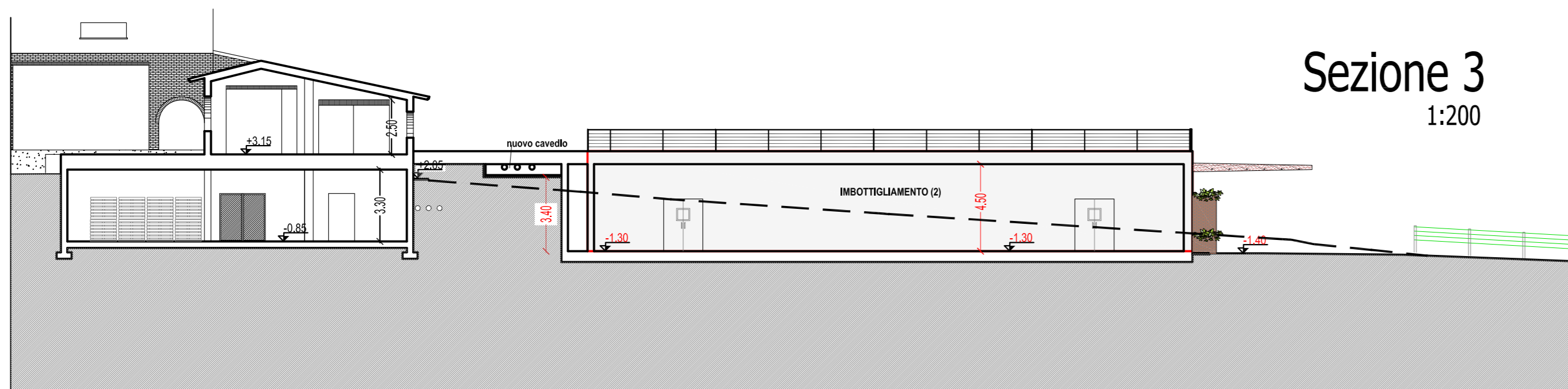


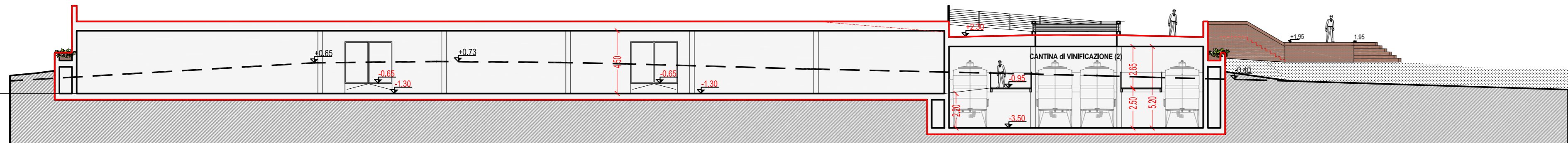
Sezione 1  
1:200



Sezione 2  
1:200



Sezione 3  
1:200



Sezione 4  
1:200

STUDIO TECNICO  
geom.  
Luigi  
Rocchi



Via Firenze n.87  
tel. 0578 738036  
fax 0578 737784

53045  
MONTEPULCIANO  
STAZIONE

comune di  
MONTEPULCIANO

tavola  
**06/B**

committente  
AZIENDA AGRICOLA POLIZIANO  
di Carletti Federico

oggetto  
SCHEMA TIPOLOGICO- SEZIONI

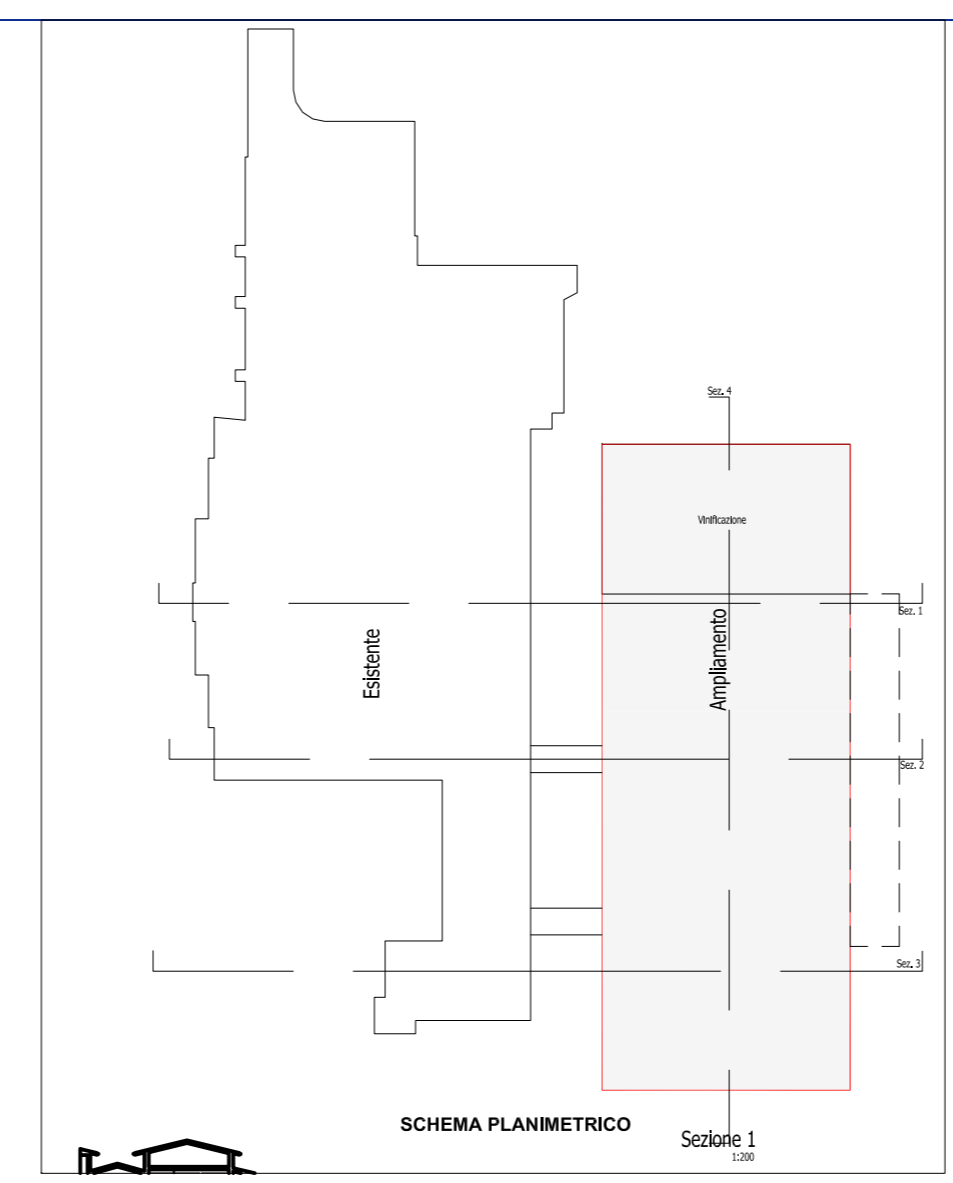
scala 1:200

CONSULENZA E COLLABORAZIONE PROGETTAZIONE:  
Silvia Nucci architetto

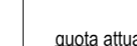




RIF.	DOCUMENTO	N°	DATA	ARCHIVIO	ELABORAZIONE GRAFICA	REVISIONATO
1	PMAA		DIC. 2015	1276 AZIENDA AGRICOLA POLIZIANO	SN	LR
2						
3						

NOME DEL FILE E PERCORSO: \\Alessandro-pc\l\Documents\Disegni Studio Rocchi\Poliziano\PMAA 2015\PROGETTO\



LEGENDA

-  quota attuale
-  quota di progetto
-  LINEA TERRENO ATTUALE
-  AMPLIAMENTO DI PROGETTO