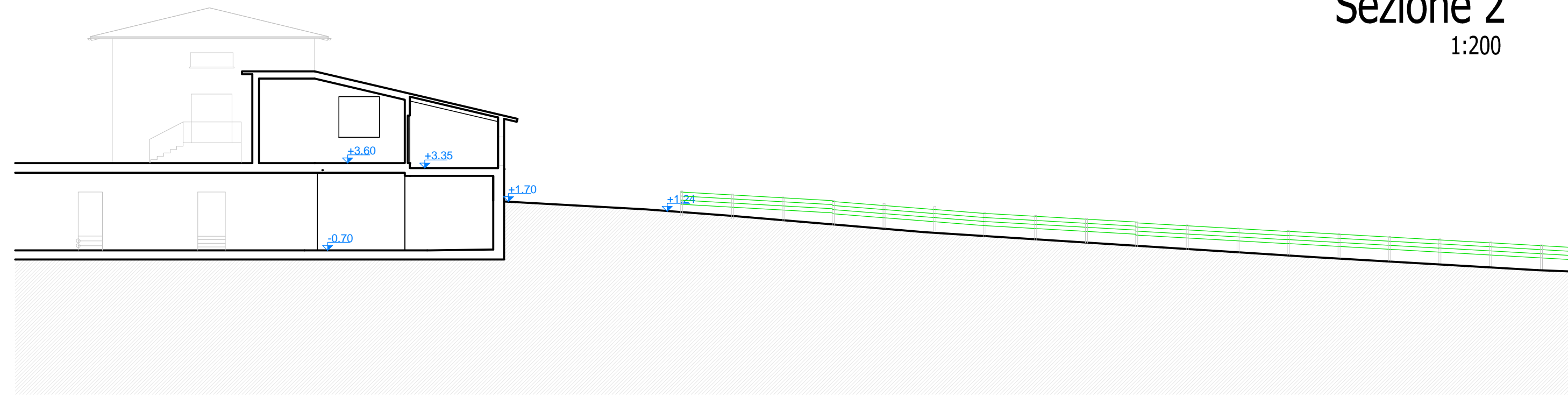
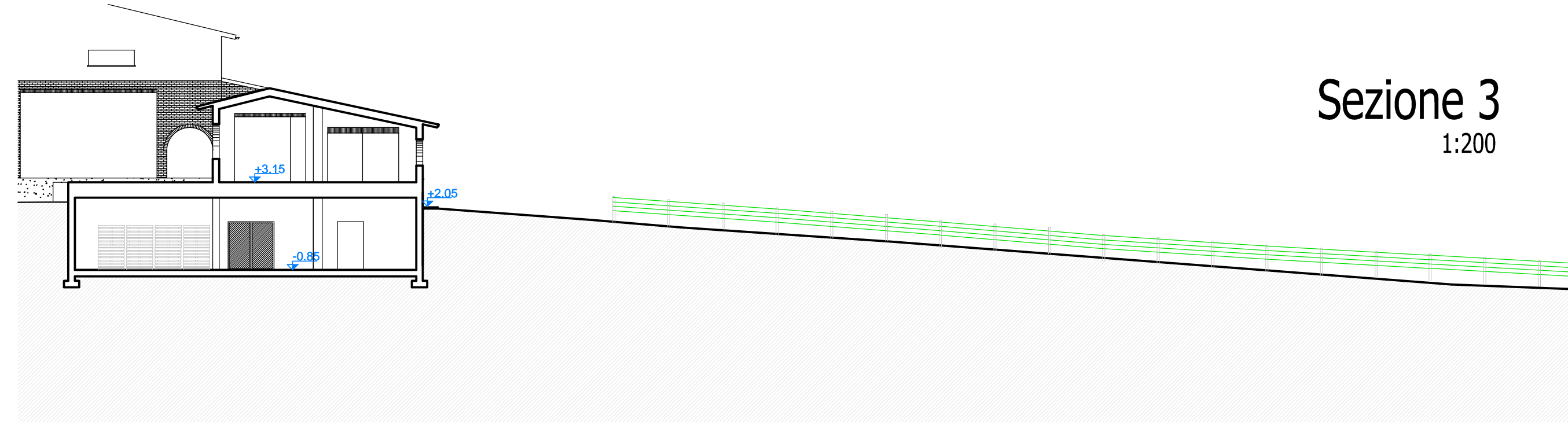


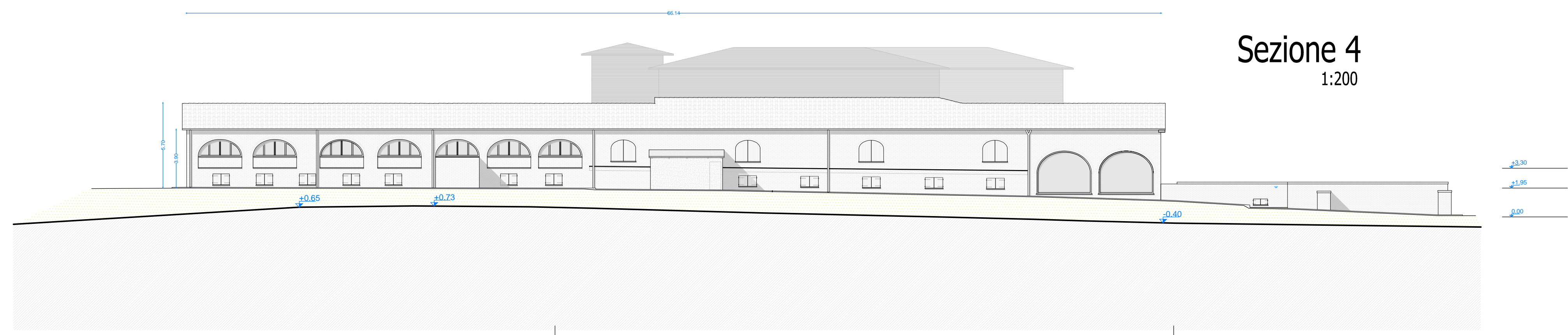
Sezione 1
1:200



Sezione 2
1:200



Sezione 3
1:200



Sezione 4
1:200

STUDIO TECNICO
geom.
Luigi
Rocchi

Comune di
MONTEPULCIANO
via Fontago

53045
MONTEPULCIANO
STAZIONE

tavola
5/b

committente
AZIENDA AGRICOLA POLIZIANO
di Carletti Federico

oggetto
PROGRAMMA AZIENDALE
profili altimetrici - stato attuale
area di intervento

scala 1:200

Via Firenze n.87
tel. 0578 738036
fax 0578 737784

POLIZIANO

REF.	DOCUMENTO	N°	DATA	NOME DEL FILE	ELABORAZIONE GRAFICA	REVISIONATO
1	PAPMAA	01	07/12/2015	D:\Documenti A\Carletti Federico\ PAPMAA_2015\con.dwg	LDG	LDG
2						
3						
4						