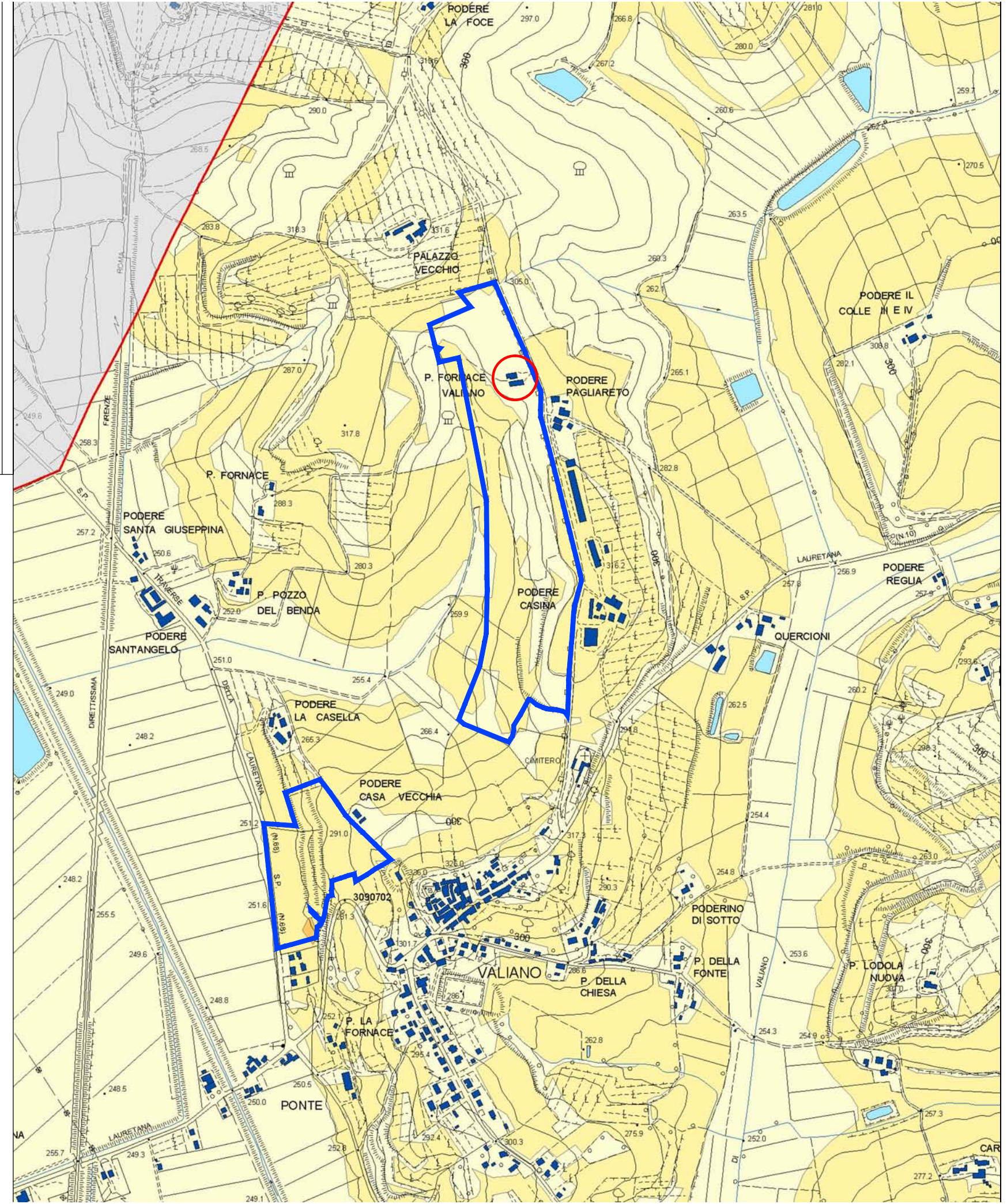
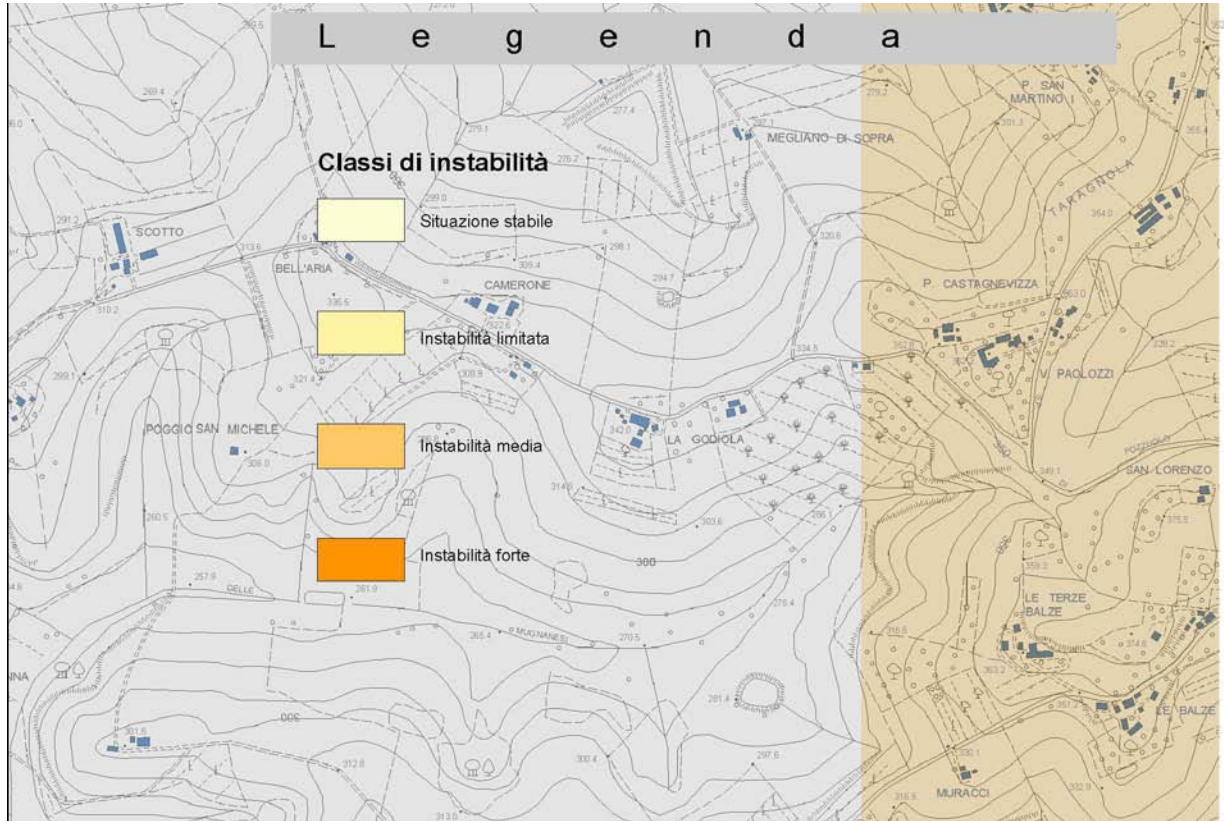


# Legenda

## Classi di instabilità

- Situazione stabile
- Instabilità limitata
- Instabilità media
- Instabilità forte



## Comune di Montepulciano

**Progettisti:**  
Fabrizio Muzedini  
Paolo Carta  
Roberto Vezzoli

**Coprogettisti:**  
Massimo Bertone (per P.A., C.)  
Sara Binotti Fortoni  
Stefano Alberti

## Piano Strutturale

**Geologia e idrogeologia:**  
Progeo Associati

**Agricoltura, ecosistemi e paesaggio agrario:**  
Monica Ciotta

**Rappresentazione dei patrimoni territoriali:**  
Massimo Carta

**Collaboratori:**  
Massimo Doctore (per P.A., C.)  
Lorenzo Secci (per P.A., C.)  
Mauro Manca (per P.A., C.)  
Claudia Coccori  
Niko Crociani

## Progetto

STABILITÀ POTENZIALE INTEGRATA DEL VERSANTE P02

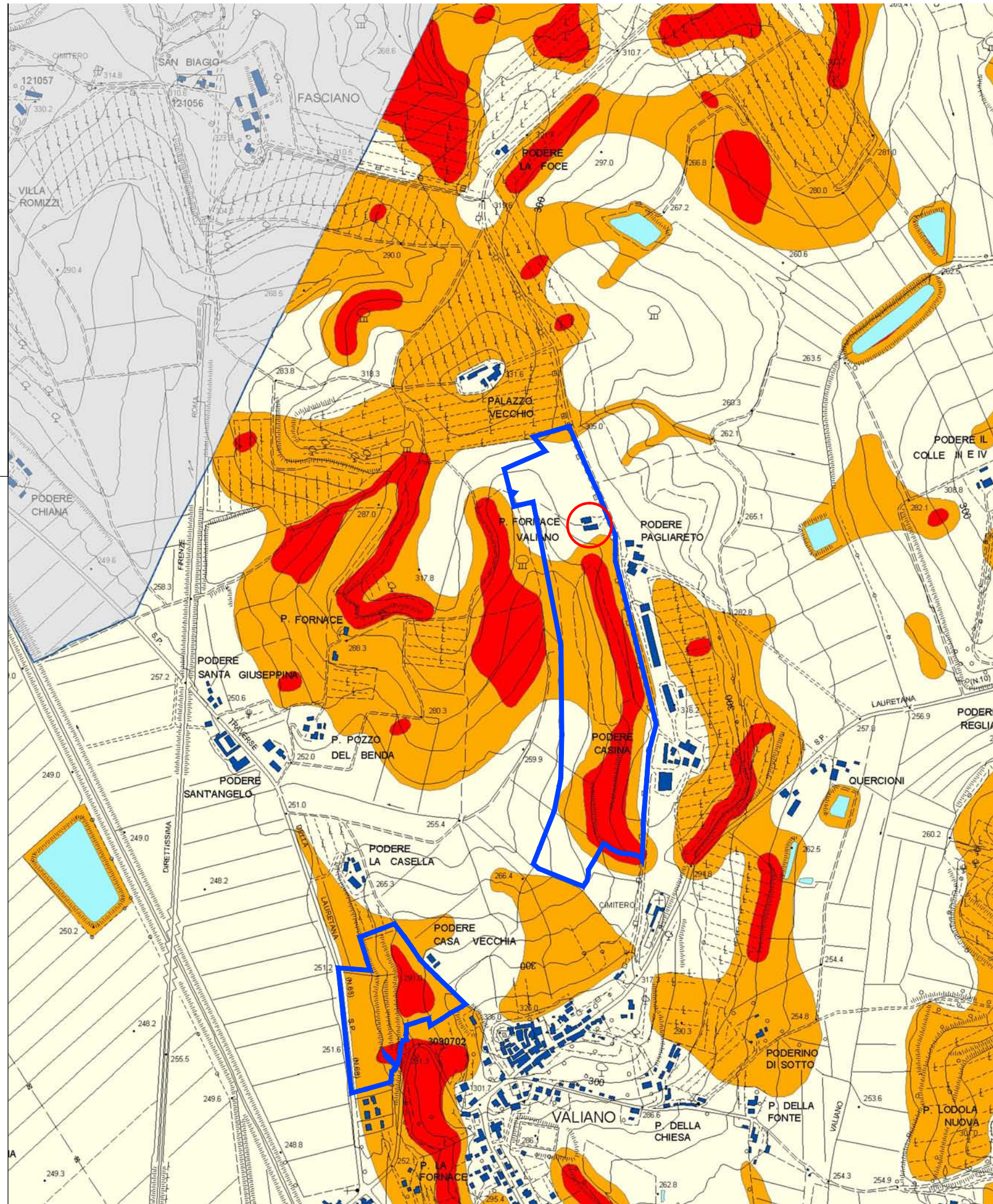
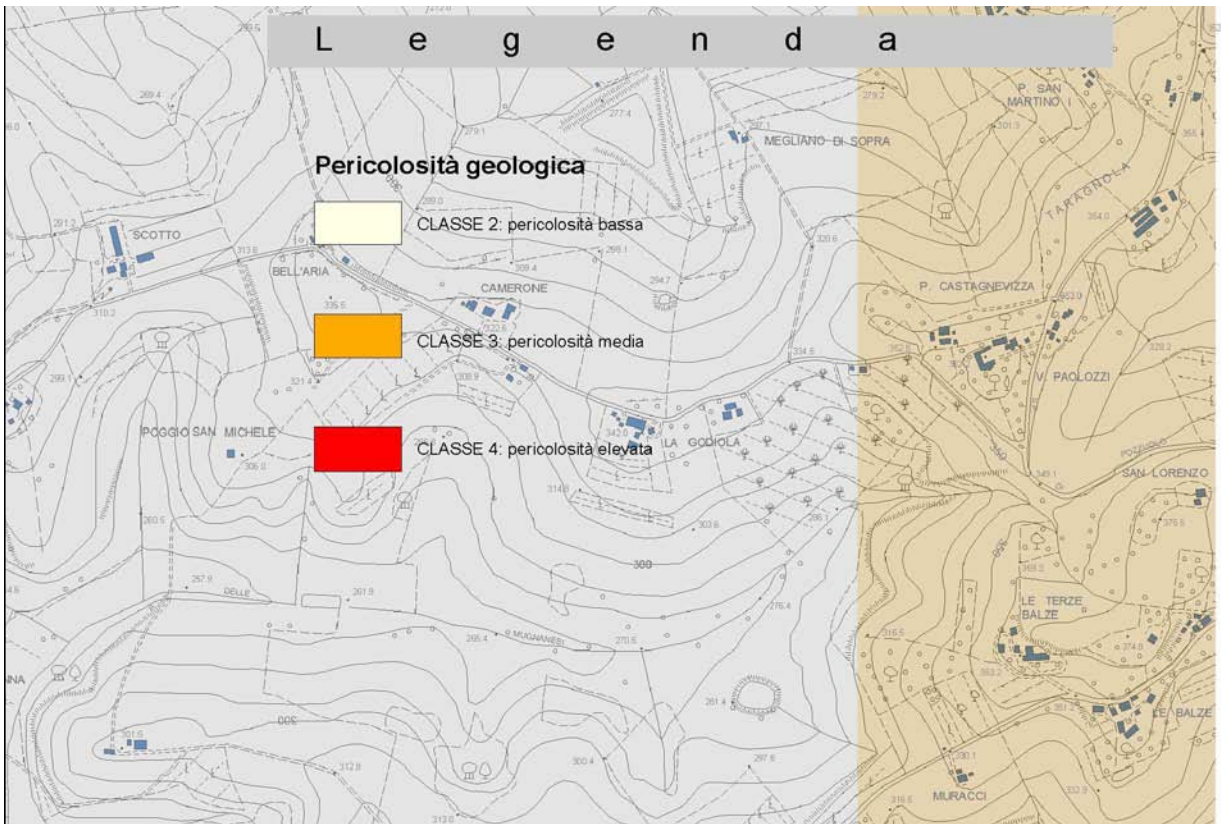
zona di intervento

limite di proprietà

# Legenda

## Pericolosità geologica

- CLASSE 2: pericolosità bassa
- CLASSE 3: pericolosità media
- CLASSE 4: pericolosità elevata



## Comune di Montepulciano

### Progettisti:

Fabrizio Mozvedini  
Paolo Dara  
Roberto Vezzoli

### Coprogettisti:

Massimo Bertone (per FA, C.)  
Sara Bindi Fortoni  
Stefano Alberti

## Piano Strutturale

### Geologia e idrogeologia:

Progeo Associati

### Agricoltura, ecosistemi e paesaggio agrario:

Monica Ciotta

### Rappresentazione del patrimoni territoriali:

Massimo Carta

### Collaboratori:

Massimo Diotari (per FA, C.)  
Lorenzo Secchi (per FA, C.)  
Mauro Mascia (per FA, C.)  
Claudia Coccolini  
Riko Crociani

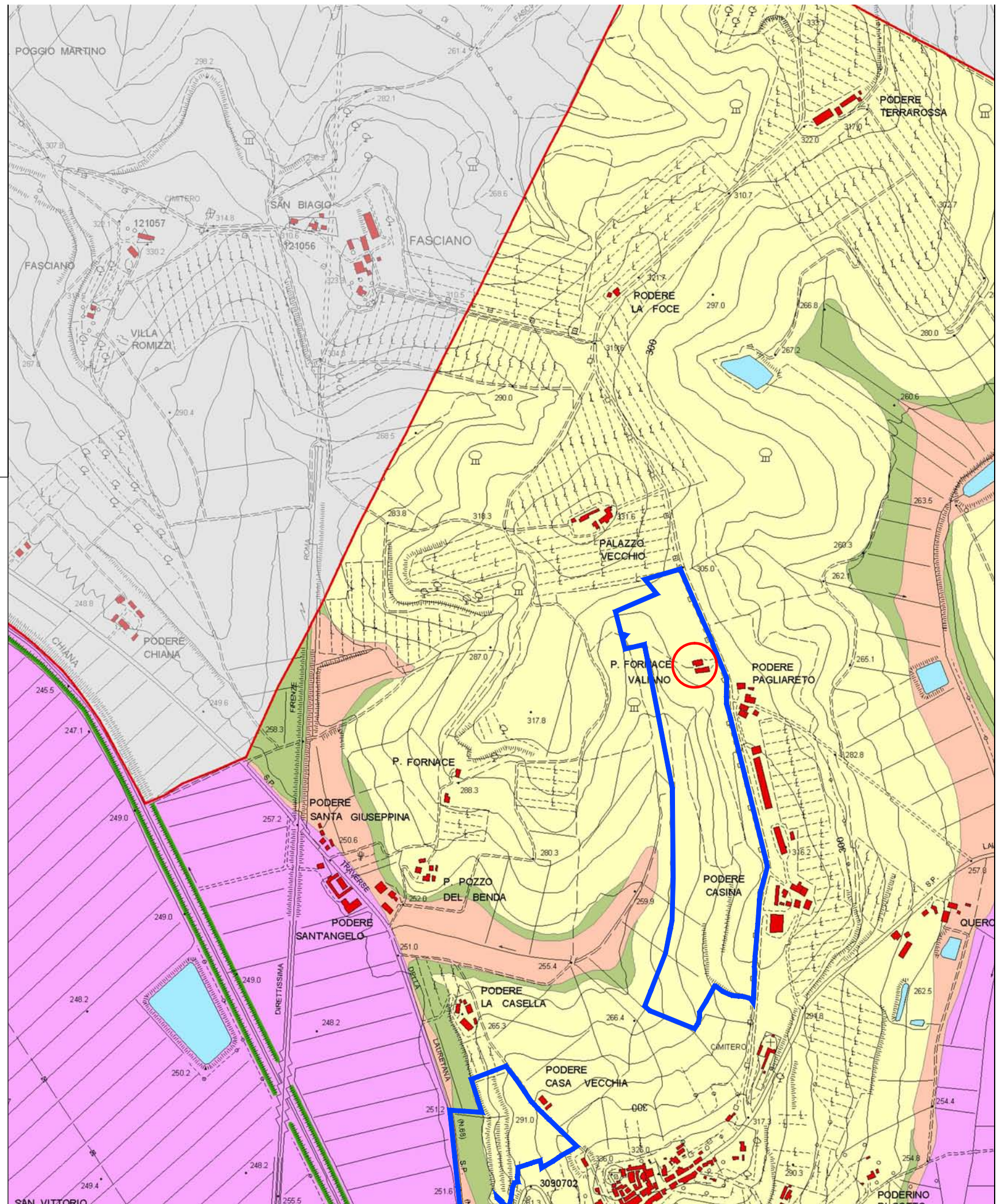
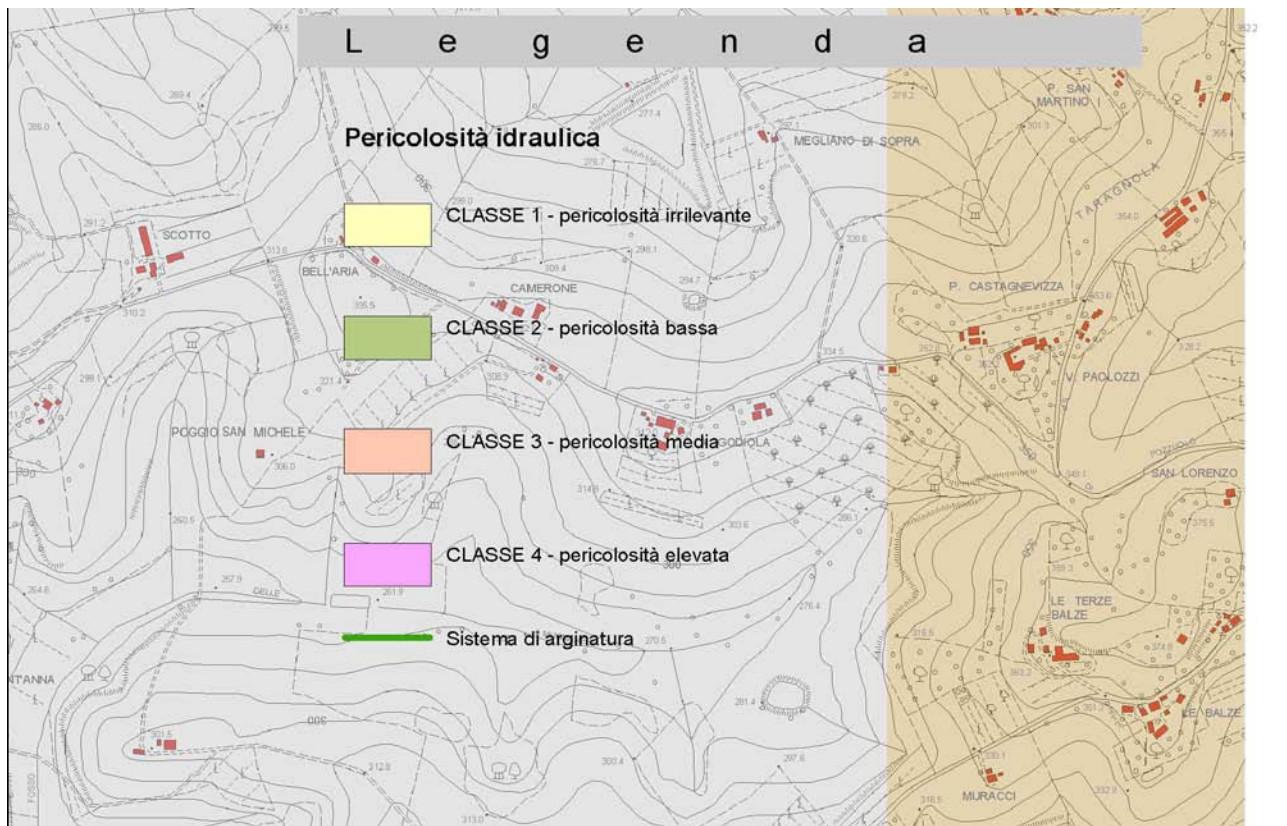
## Progetto

## Pericolosità geologica P03



limite di proprietà

zona di intervento



**Comune di Montepulciano**

**Progettisti:**  
 Fabrizio Muzedini  
 Paolo Cera  
 Roberto Vezzi

**Coprogettisti:**  
 Massimo Bertone (per FA, C.)  
 Sara Bini Fortini  
 Stefano Alberti

**Geologia e idrogeologia:**  
 Progeo Associati

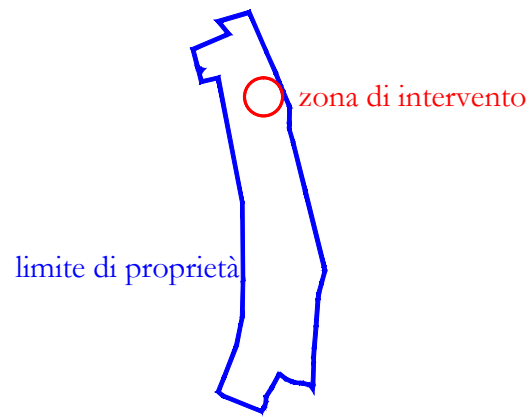
**Agricoltura, ecosistemi e paesaggio agrario:**  
 Monica Colella

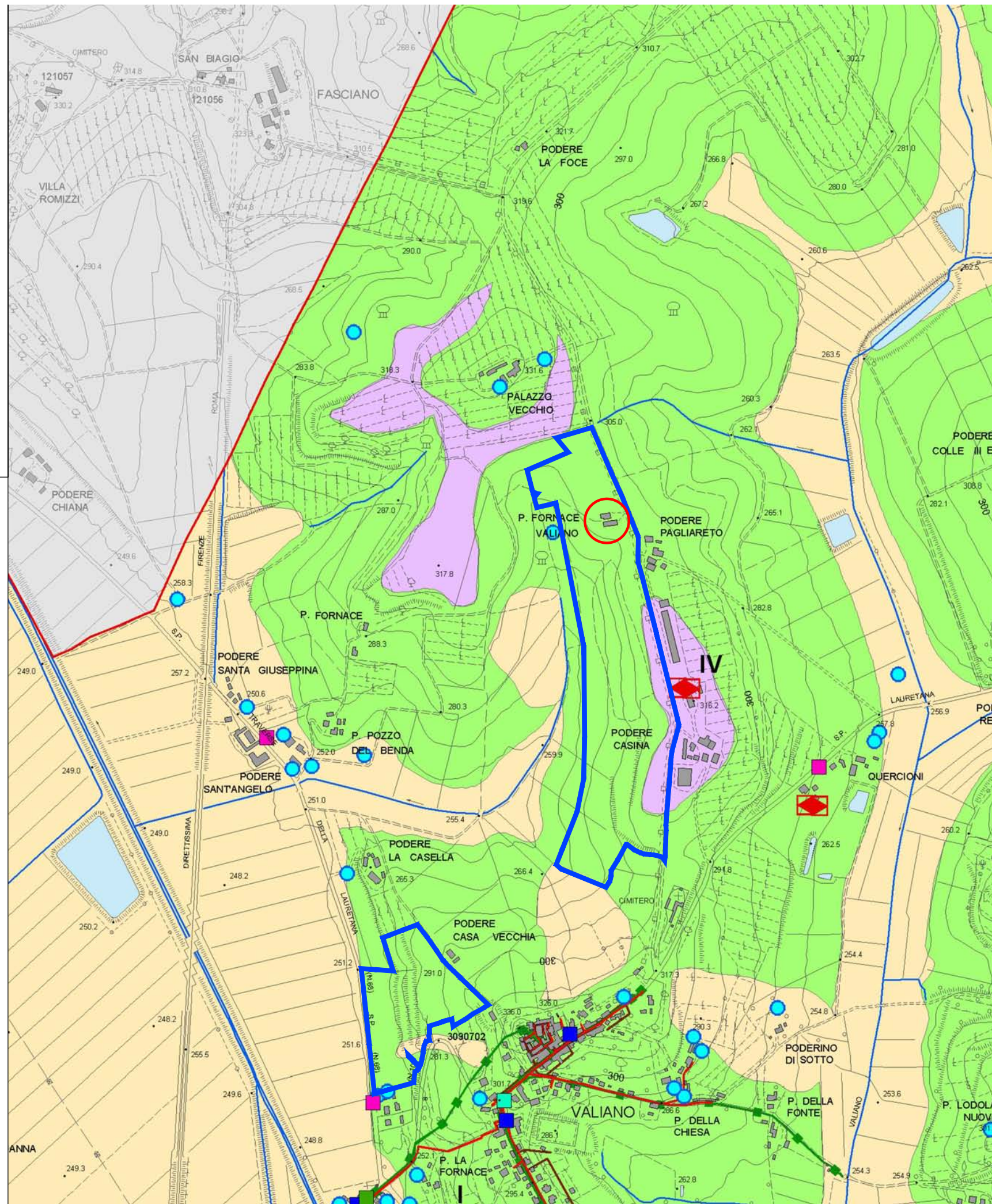
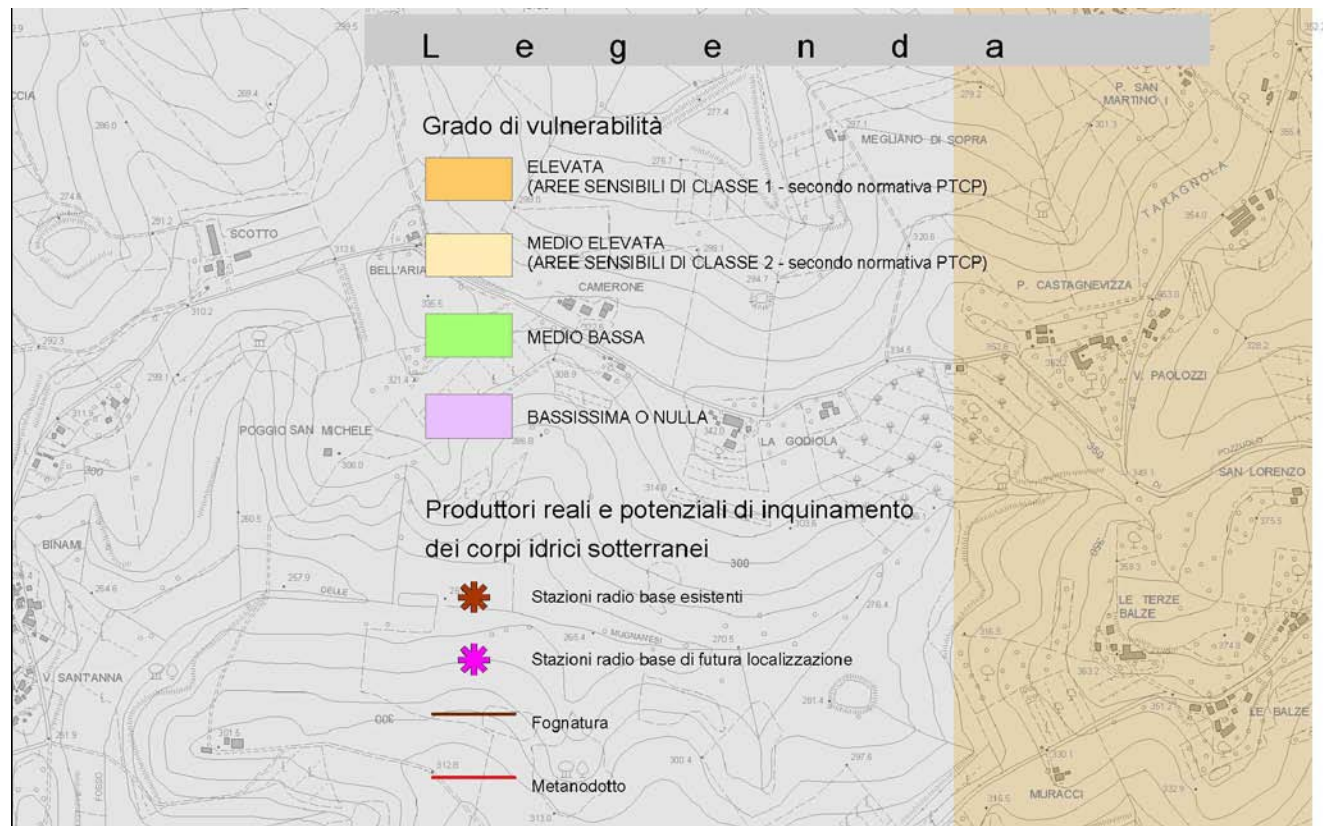
**Rappresentazione del patrimonio territoriali:**  
 Massimo Carta

**Collaboratori:**  
 Massimo Diotari (per FA, C.)  
 Lorenzo Serio (per FA, C.)  
 Mauro Masini (per FA, C.)  
 Claudia Coccolini  
 Niko Crociani

**Progetto**

**Pericolosità idraulica P04**





**Comune di Montepulciano**

**Progettisti:**  
 Fabrizio Muzedini  
 Paolo Corsi  
 Roberto Vezzosi

**Coprogettisti:**  
 Massimo Bertone (per FA, C.)  
 Sara Binotti Fortini  
 Stefano Alberti

**Geologia e idrogeologia:**  
 Progeo Associati

**Agricoltura, ecosistemi e paesaggio agrario:**  
 Monica Coletta

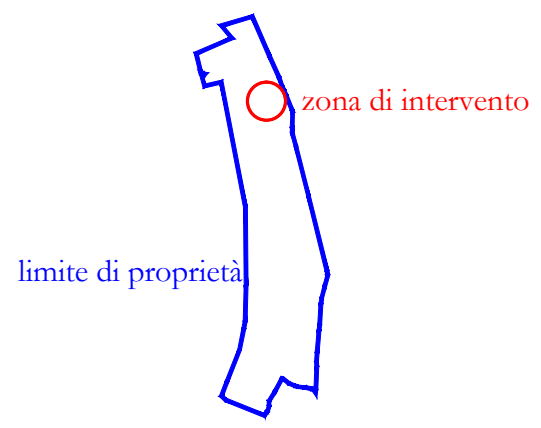
**Rappresentazione del patrimonio territoriale:**  
 Massimo Carta

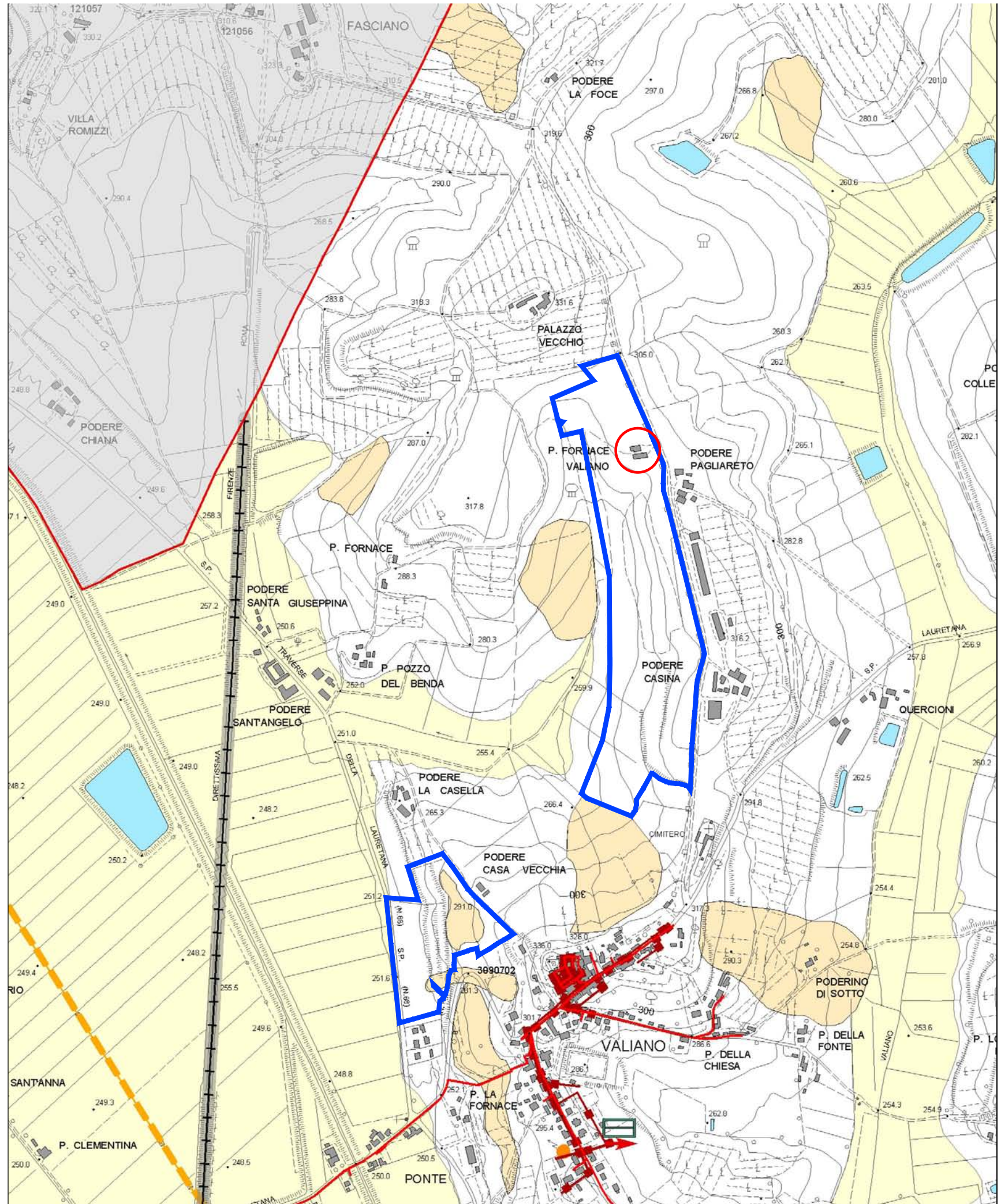
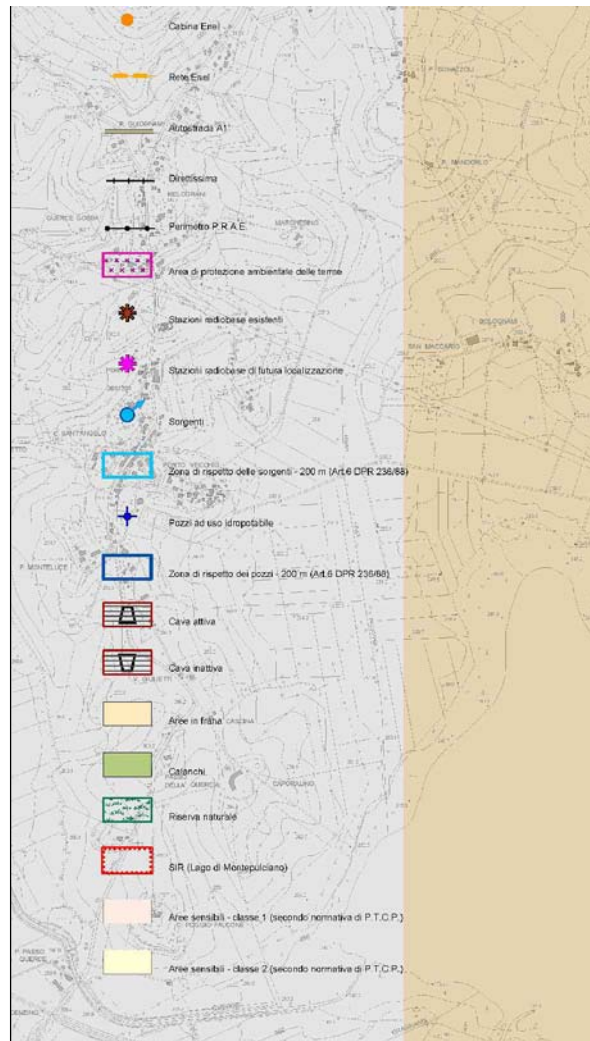
**Collaboratori:**  
 Massimo Diotari (per FA, C.)  
 Lorenzo Secchi (per FA, C.)  
 Mauro Masini (per FA, C.)  
 Claudia Cocchi  
 Nino Crocchi

**Progetto**

**Vulnerabilità degli acquiferi**

**P05**





**Comune di Montepulciano**

**Progettisti:**  
 Fabrizio Mazzoni  
 Paolo Dora  
 Roberto Vezzosi

**Coprogettisti:**  
 Massimo Bertone (per P.A. C.)  
 Sara Bindi Fortini  
 Stefano Alberti

**Geologia e idrogeologia:**  
 Progeo Associati

**Agricoltura, ecosistemi e paesaggio agrario:**  
 Monica Colatta

**Rappresentazione dei patrimoni territoriali:**  
 Massimo Carta

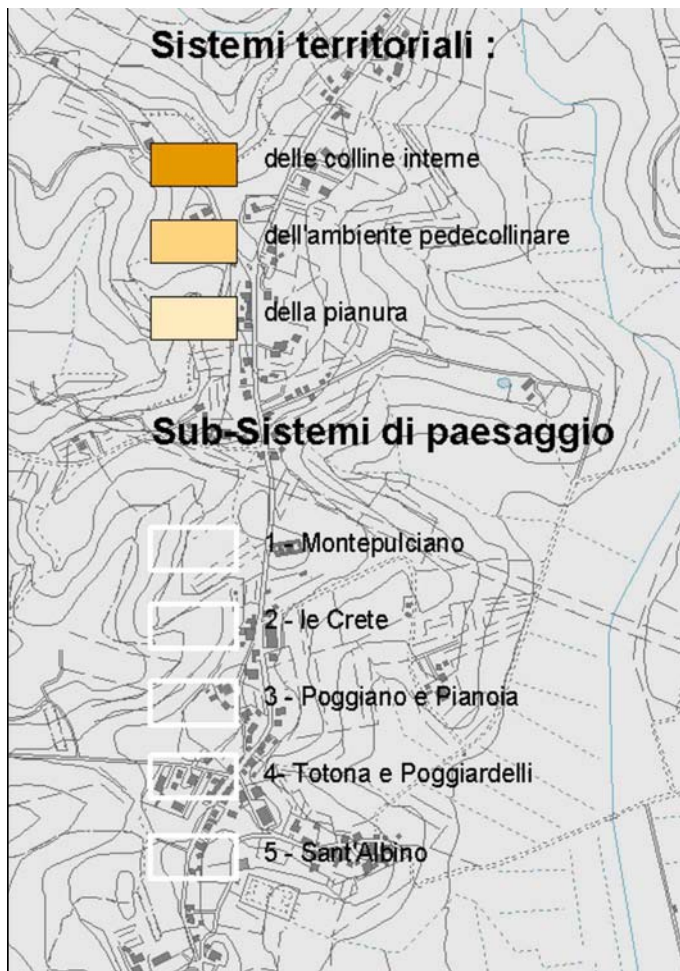
**Collaboratori:**  
 Massimo Dacchini (per P.A. C.)  
 Lorenzo Sisti (per P.A. C.)  
 Mauro Manes (per P.A. C.)  
 Claudia Coccolini  
 Ivano Crociani

**Progetto**

**Carta delle criticità del territorio**

**P06**





**Comune di Montepulciano**

Progettisti:  
Fabrizio Mezzedini  
Paolo Corsi  
Roberto Vezzosi

Coprogettisti:  
Massimo Bertone (per I.A.C.)  
Sara Bindi Fontani

**Piano Strutturale**

Geologia e litogeologia:  
Progeo associati

Agricoltura ed ecosistemi:  
Monica Coletti

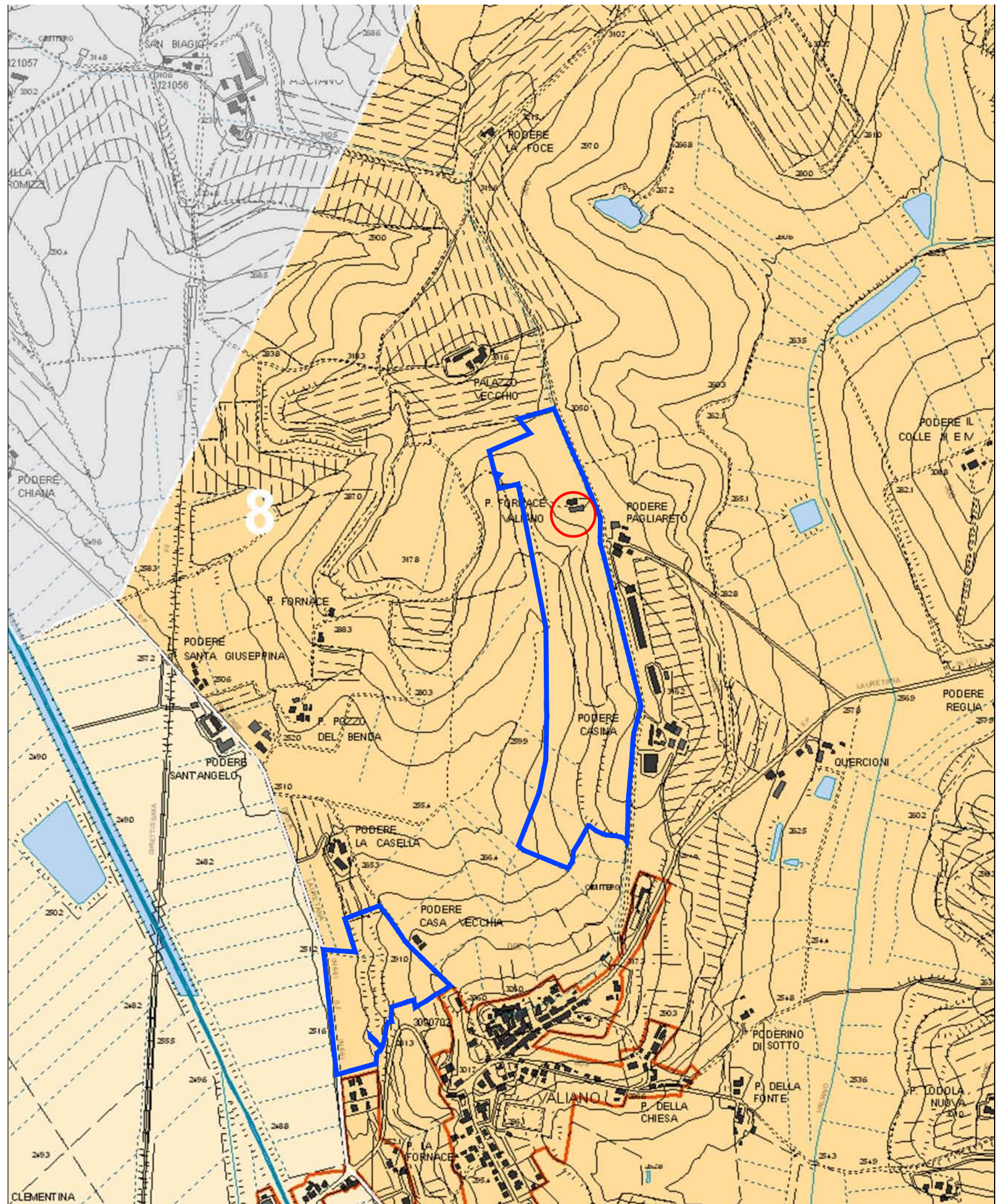
Rappresentazione dei patrimoni territoriali:  
Massimo Corsi

Collaboratori:  
Massimo Duchini (per I.A.C.)  
Lorenzo Becci (per I.A.C.)  
Mauro Missai (per I.A.C.)  
Claudia Coccolati  
Nino Crociani  
Stefano Alberti

Progetto

**Sistemi territoriali, sub-sistemi di paesaggio**

P07



### Legenda

**Elementi geologici di rilievo**

- doline
- calanchi

**Il sistema delle acque**

- Il reticolo idrografico
- Rete dei canali scolanti
- Fonti
- Corpi idrici

**Le emergenze della vegetazione**

- Seminativi di fondoavalle con presenza significative dell'arborato a vite
- Tessuto agrario a maglia fitta con prevalenza dell'olivo e del promiscuo

Tessuto agrario a maglia fitta con prevalenza dell'olivo e dei seminativi di fondoavalle

Territori coperti da boschi

Rete dei corridoi ecologici

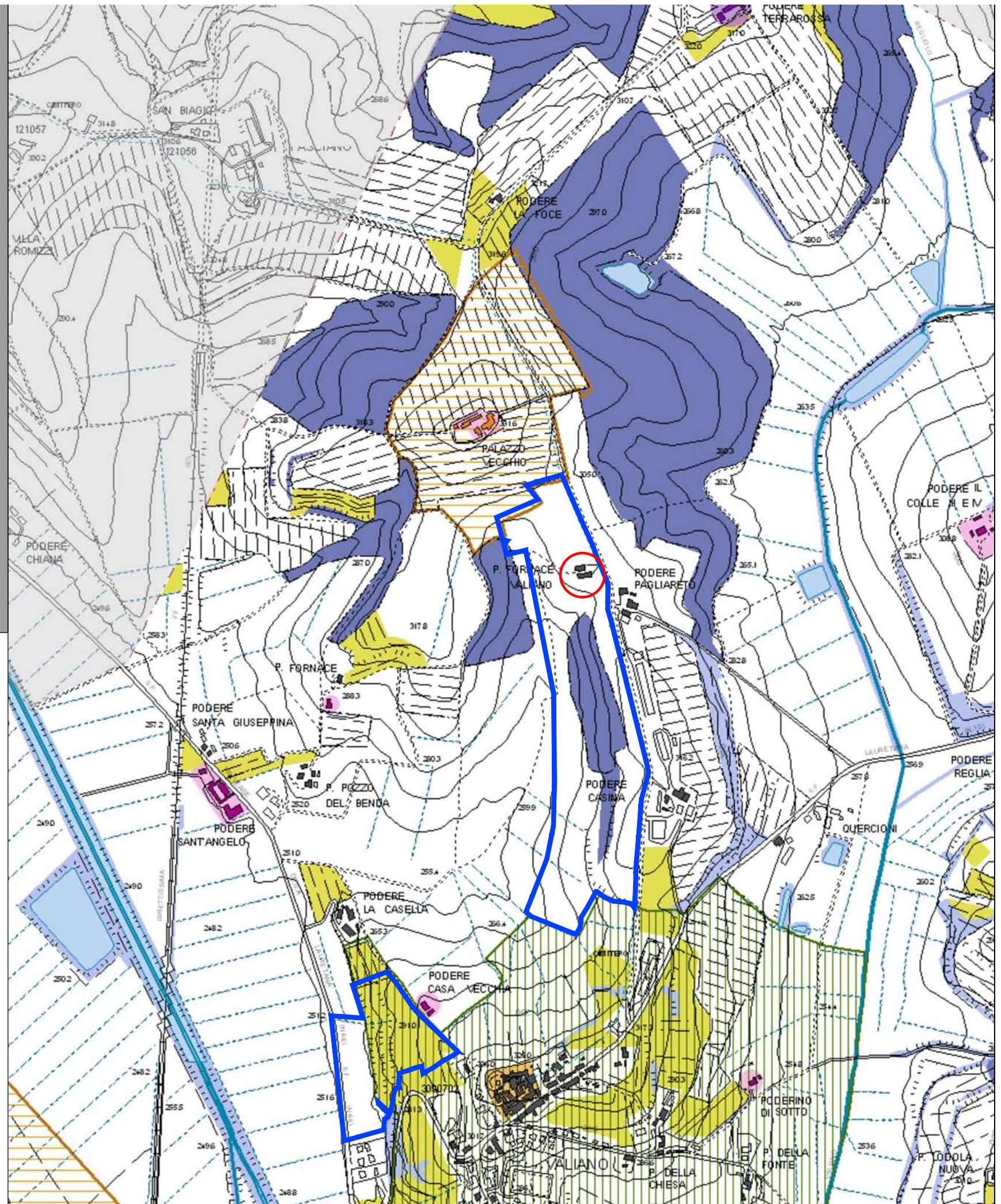
Area calanchiva

Il lago di Montepulciano e il sistema della sua vegetazione e fauna

Gli alberi monumentali

**Il patrimonio insediativo**

- Beni storici architettonici del P.T.C. (B.S.A.)
- Altri beni storici extraurbani (P.R.G.)
- Monumenti, edifici religiosi, ville dichiarate, ruderi
- Edifici d'interesse storico o con elementi di interesse storico
- Beni storici e architettonici notificati
- Centri storici minori ed edificato presente nel 1954
- Le fattorie Leopoldine
- Centri storici di Montepulciano e Valiano
- Aree di pertinenza degli aggregati e dei B.S.A. (P.T.C.)
- Aree di pertinenza dei centri urbani (P.T.C.)
- Siti archeologici



**Comune di Montepulciano**

Progettisti:  
Fabrizio Mezzedimi  
Paolo Corsi  
Foteno Vezzosi

Coprogettisti:  
Massimo Bertone (per I.A.C.)  
Sara Bindi Fontoni

Geologia e idrogeologia:  
Progea associati

Agricoltura, ecosistemi  
paesaggio agrario:  
Mónica Colletta

Rappresentazione del  
patrimonio territoriale:  
Massimo Carta

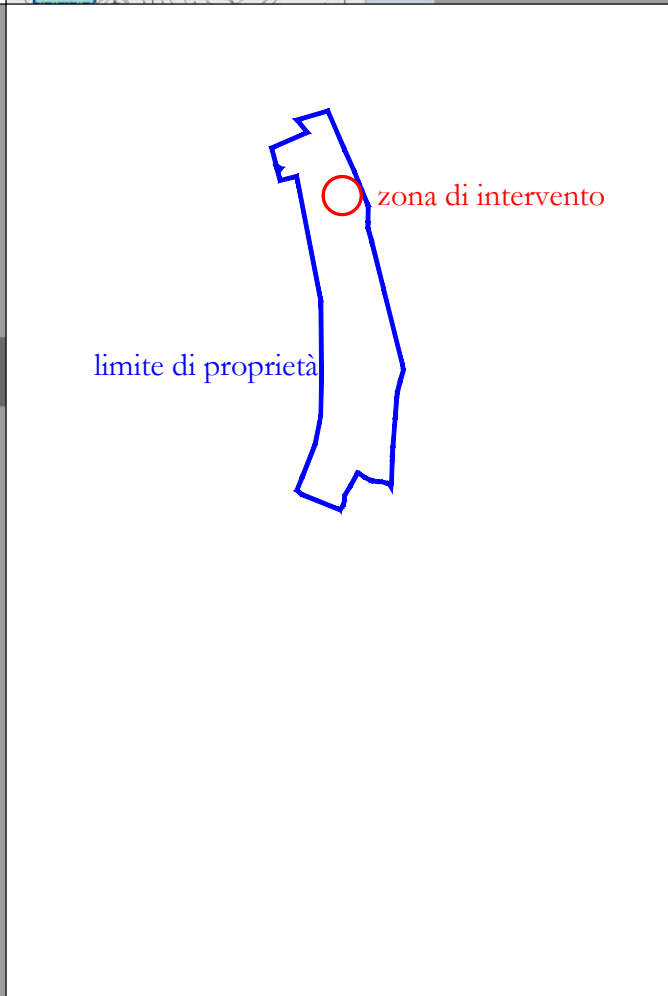
Collaboratori:  
Massimo Duchini (per I.A.C.)  
Mauro Masini (per I.A.C.)  
Lorenzo Secci (per I.A.C.)  
Stefano Alberti  
Claudia Coccoloni  
Niko Onofri

**Piano Strutturale**

Progetto

**Le invarianti strutturali**

P08 1







**Legenda**

**Sistema funzionale: agricoltura - ambiente - cultura - turismo**

**Strutture ricettive:**

- Agriturismo
- Albergo
- Affittacamere
- Casa Vacanza
- Residence
- Ricettività rurale
- Campeggio

**Luoghi di ristoro**

- Ristorante
- Bar

**Luoghi della cultura**

- Chiese
- Teatri
- Siti d'importanza archeologica
- Città Murate

**Servizi alla filiera agroalimentare**

- Impianti sportivi
- Progetti di riqualificazione paesaggistica

**Aree protette**

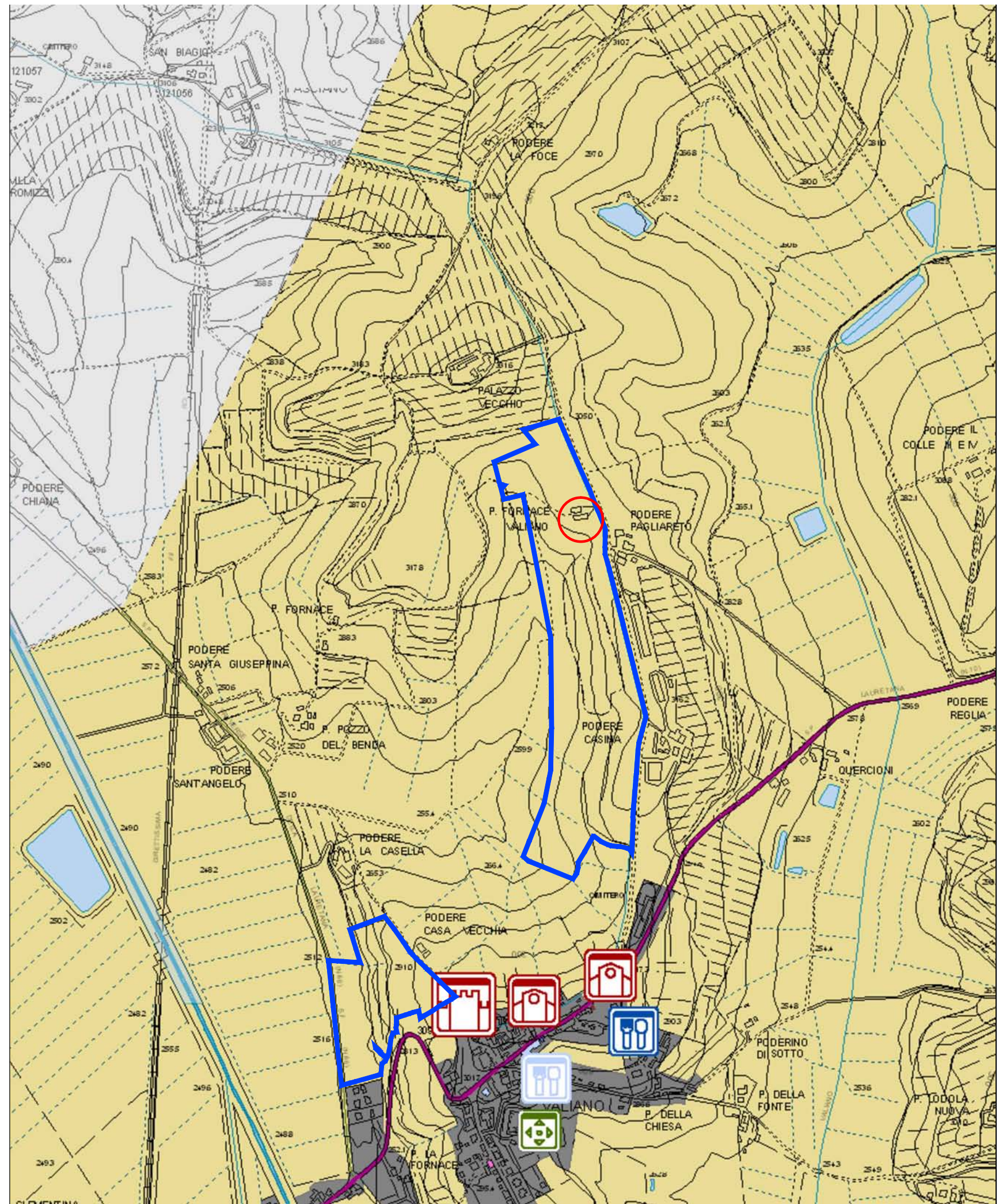
- Centri urbani
- Cava di Sant'Albino

**Sistema funzionale della produzione agricola**

- Zone a prevalente funzione agricola
- Zone ad esclusiva funzione agricola
- Aree prevalentemente boscate

**Sistema funzionale della mobilità**

- Stazioni
- Nodi intermodali per il trasporto pubblico
- Viabilità ciclo-pedonale
- Viabilità collegamento locale
- Viabilità principale
- Autostrada A1



**Comune di Montepulciano**

**Piano Strutturale**

**Progettisti:**  
Fabrizio Mezzedimi  
Paolo Corsi  
Roberto Vezzosi

**Coprogettisti:**  
Massimo Bertone (per I.A.C.)  
Bora Bindi Fontani

**Geologia e litogeologia:**  
Progetto associato

**Agricoltura, ecosistemi paesaggio agrario:**  
Fabrizio Coletta

**Rappresentazione dei patrimoni territoriali:**  
Massimo Carta

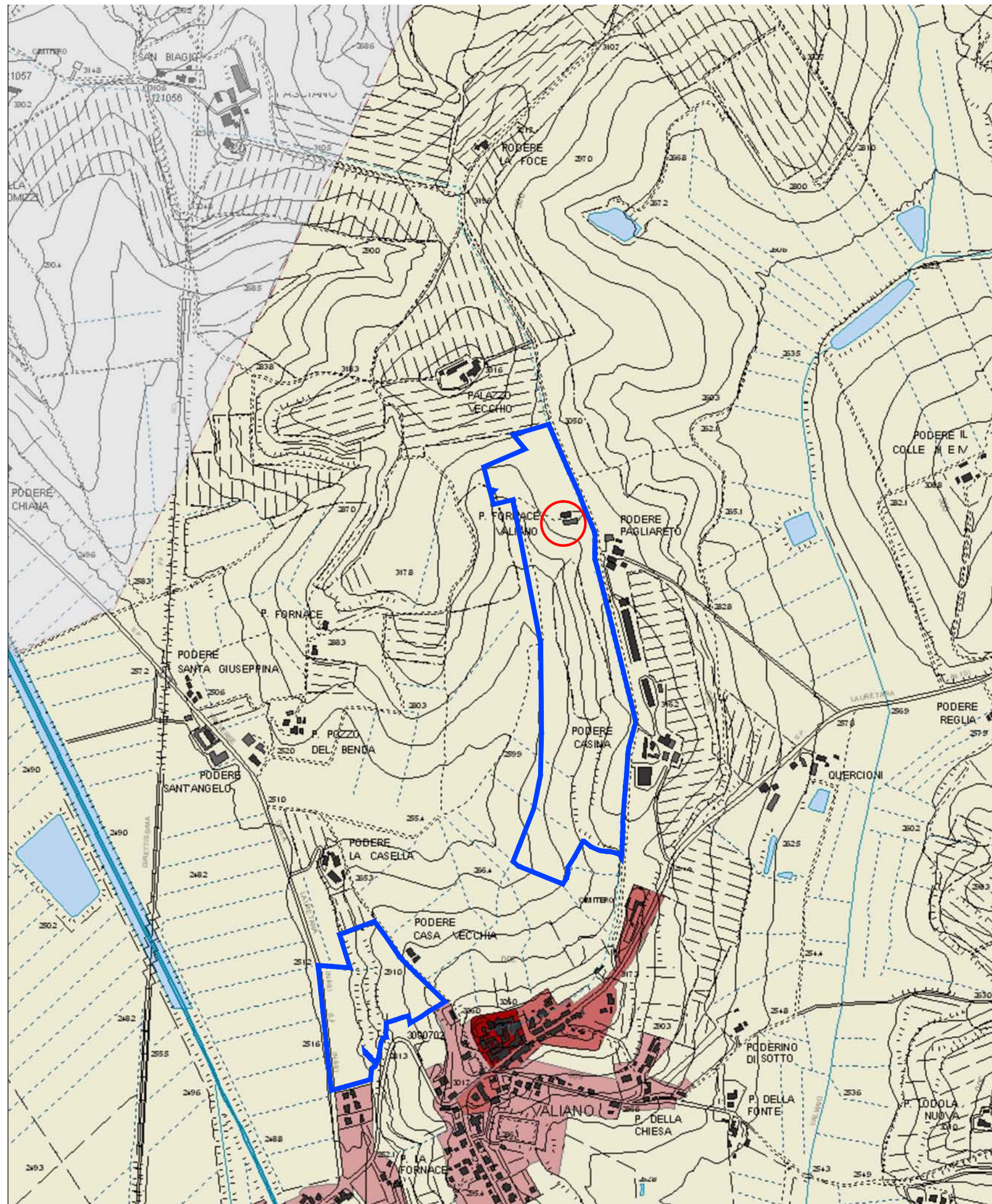
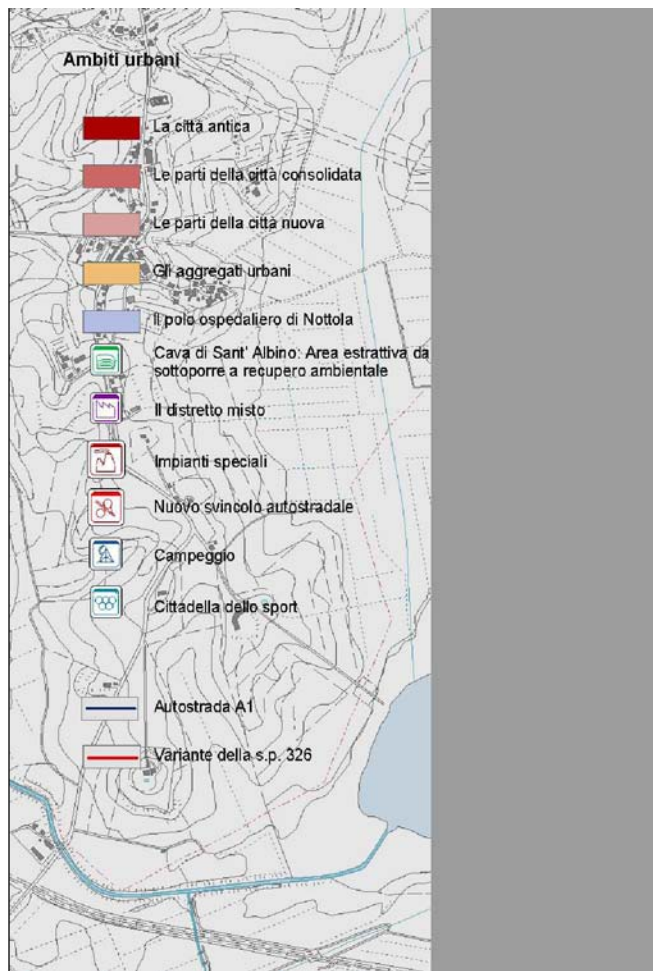
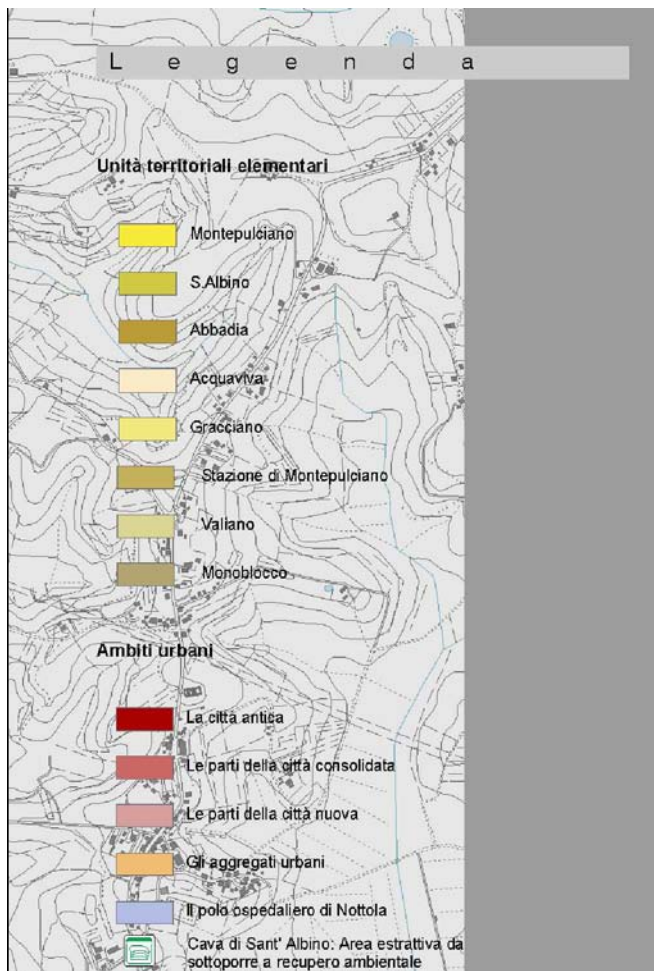
**Collaboratori:**  
Massimo Duchini (per I.A.C.)  
Maurizio Messori (per I.A.C.)  
Lorenzo Secci (per I.A.C.)  
Stefano Alberti  
Claudia Coccolati  
Niko Onofri

**Progetto**

**Sistemi funzionali**

**POC**





**Comune di Montepulciano**

Progettisti:  
Fabrizio Mezzedimi  
Paolo Corsi  
Roberto Vezzosi

Coprogettisti:  
Massimo Bertone (per I.A.C.)  
Sara Bindi Fontoni

Genologia e litogeologia:  
Progetto associati

Agricoltura, ecosistemi  
paesaggio agrario:  
Fabrizia Coletta

Rappresentazione del  
patrimonio territoriale:  
Massimo Carta

Collaboratori:  
Massimo Duchini (per I.A.C.)  
Mauro Masini (per I.A.C.)  
Lorenzo Secci (per I.A.C.)  
Stefano Alberti  
Claudia Coccoloni  
Niko Cecchi

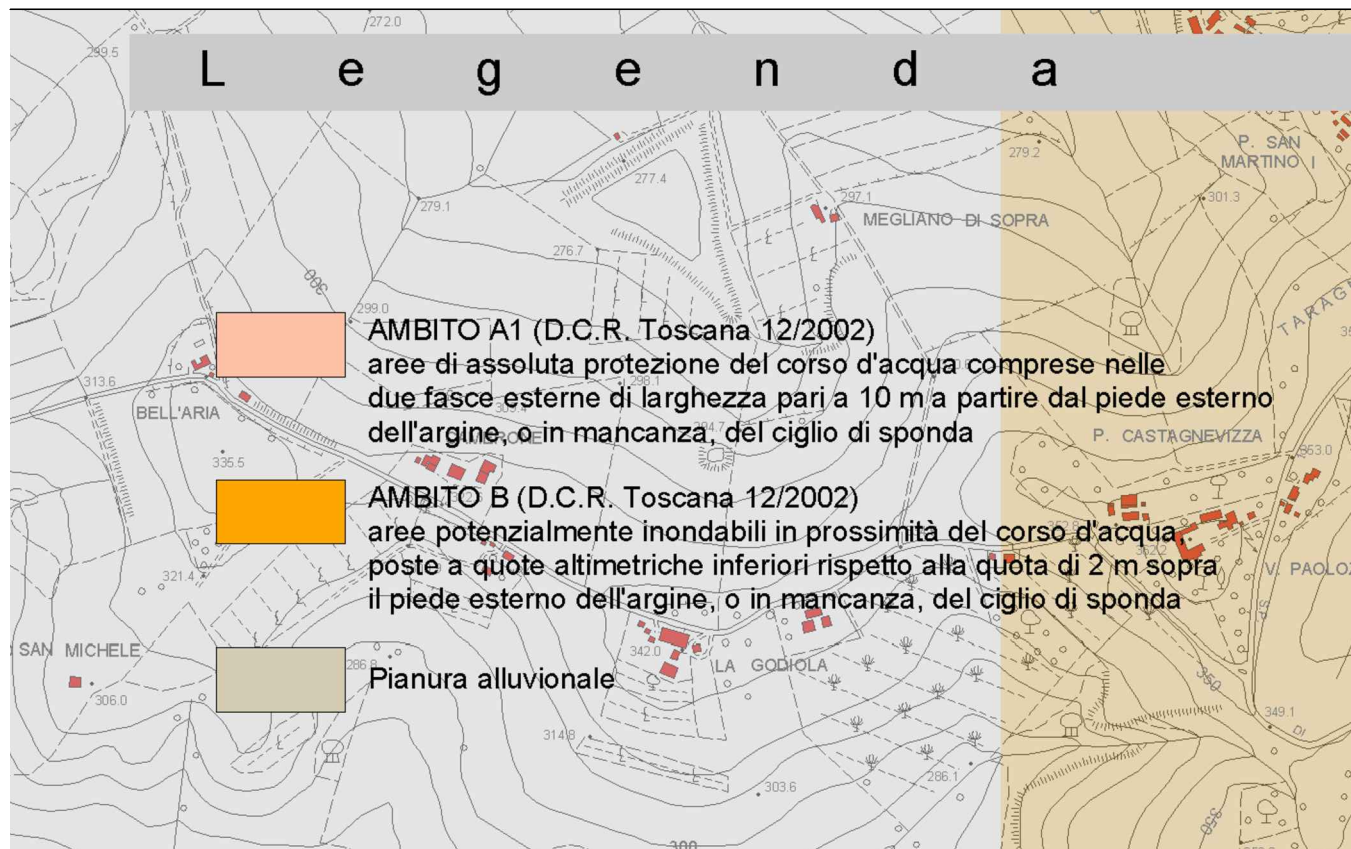
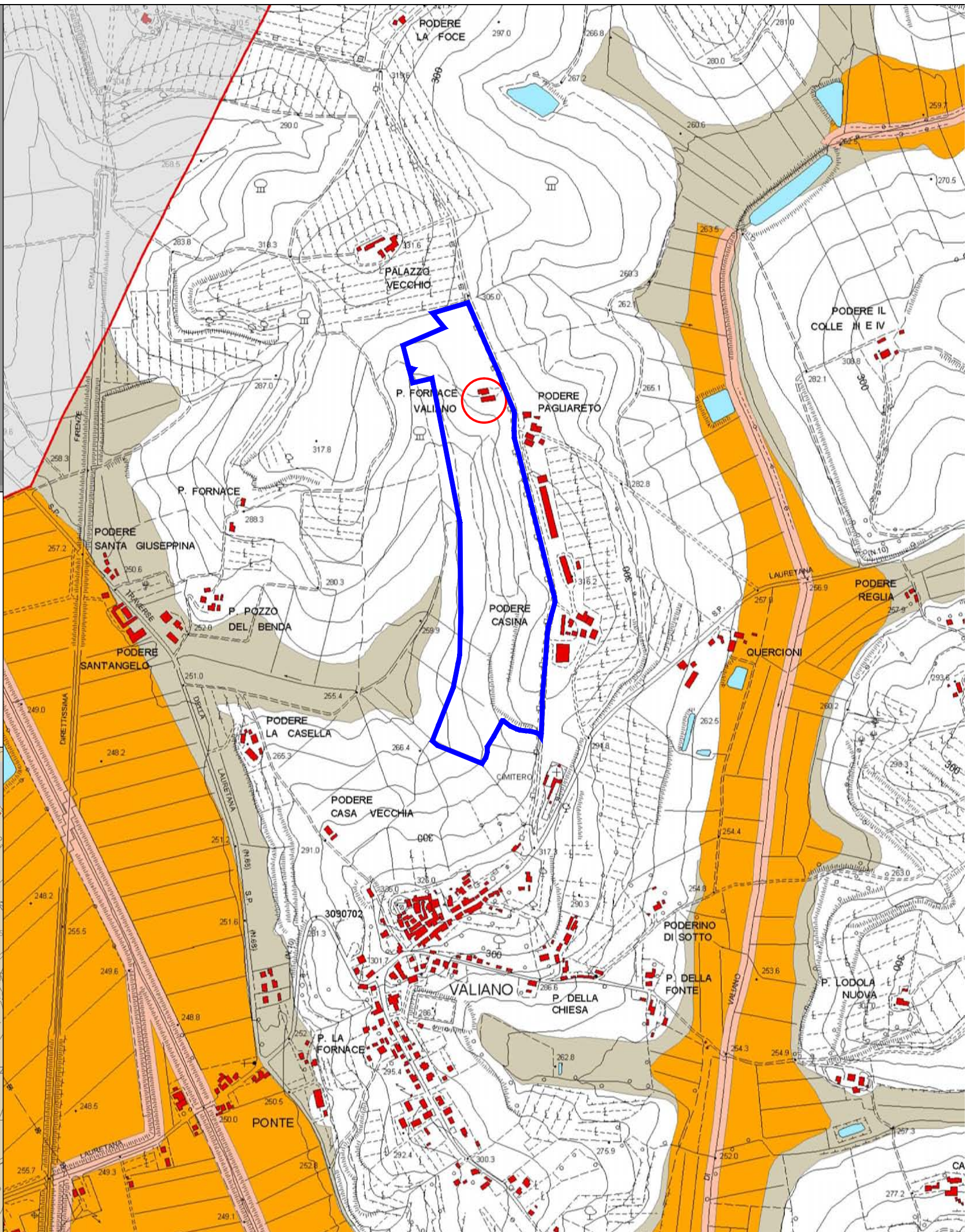
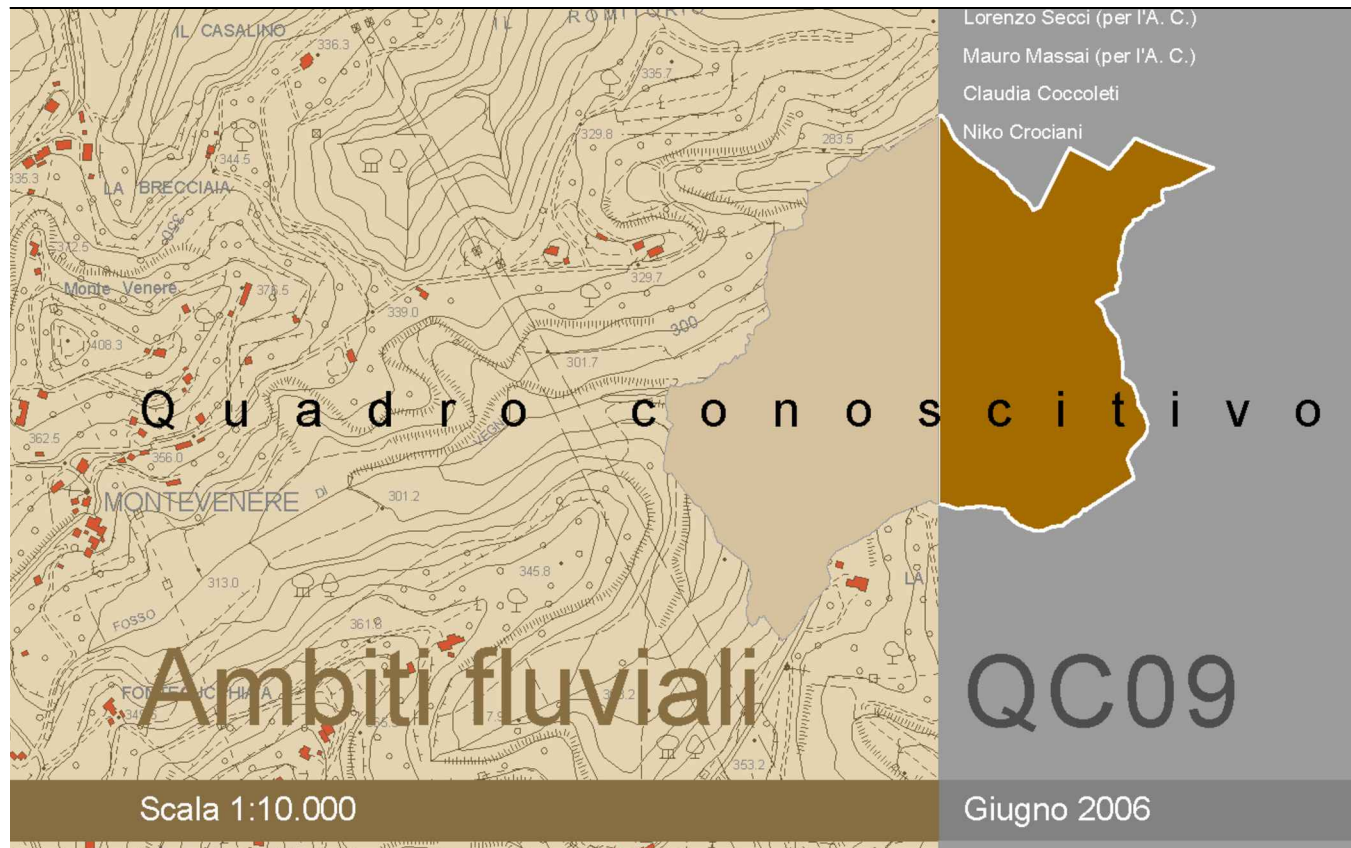
**Piano Strutturale**

Progetto

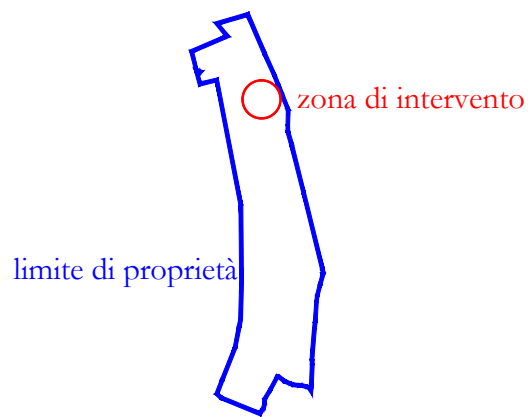
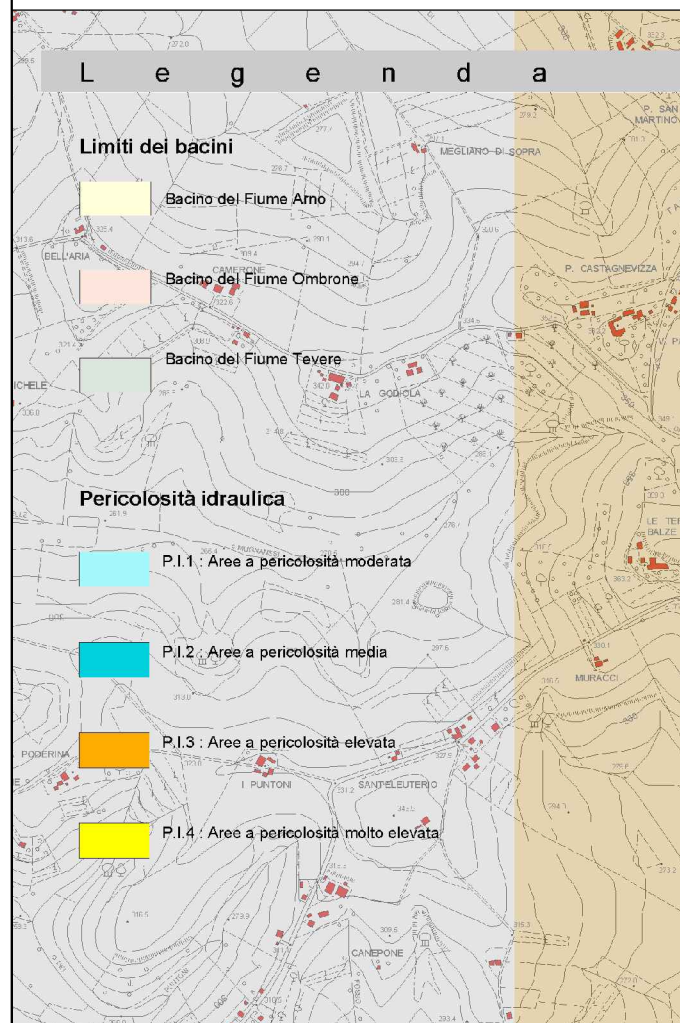
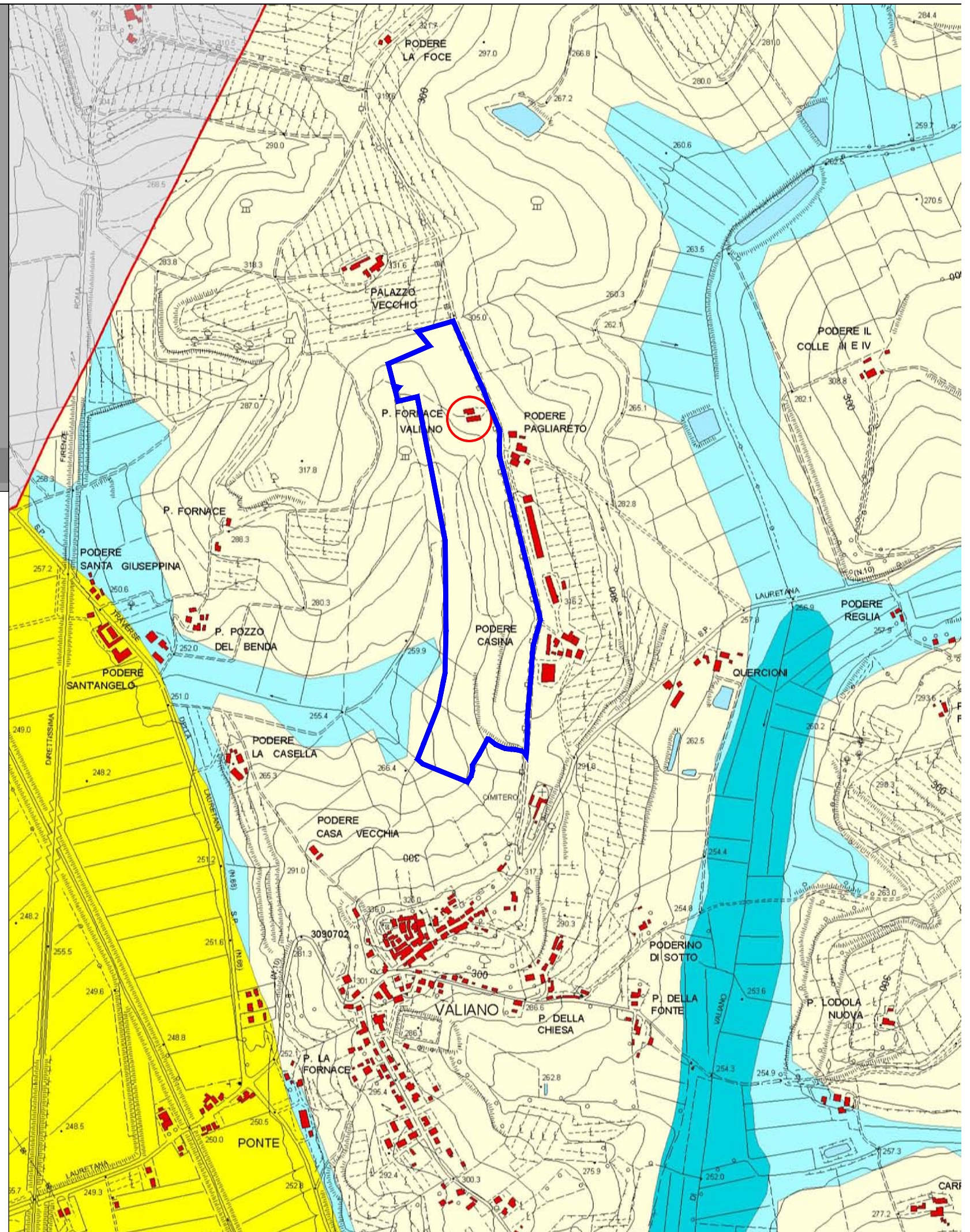
Utoe P10

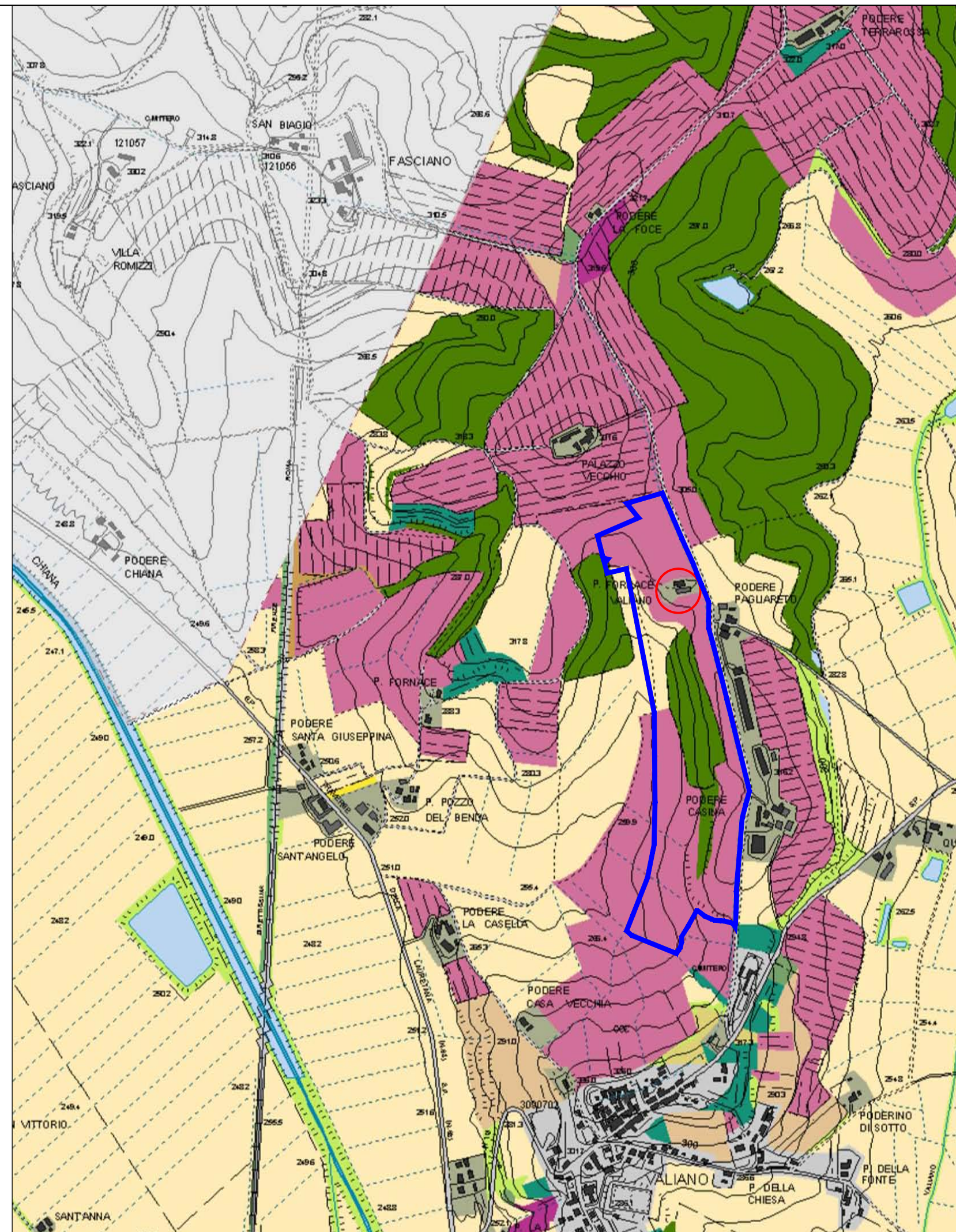
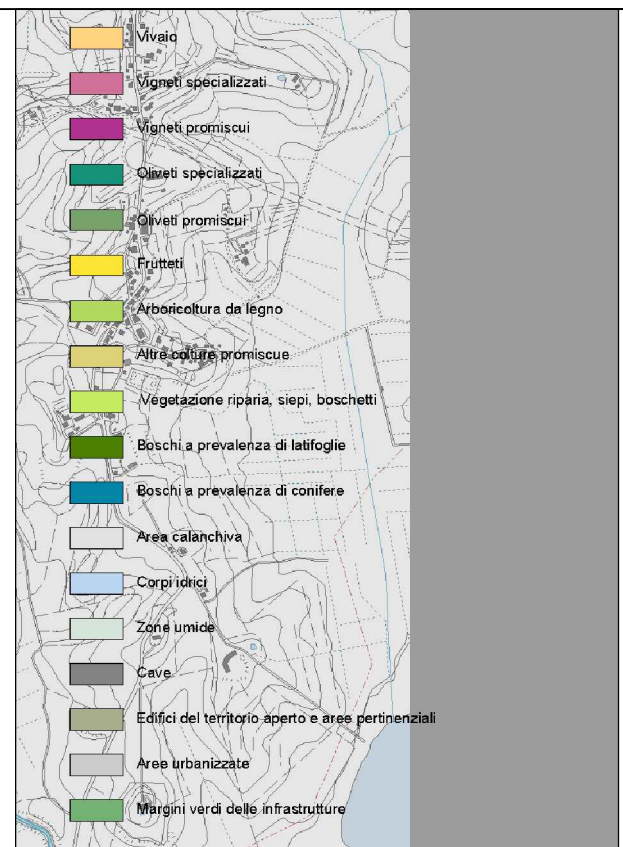
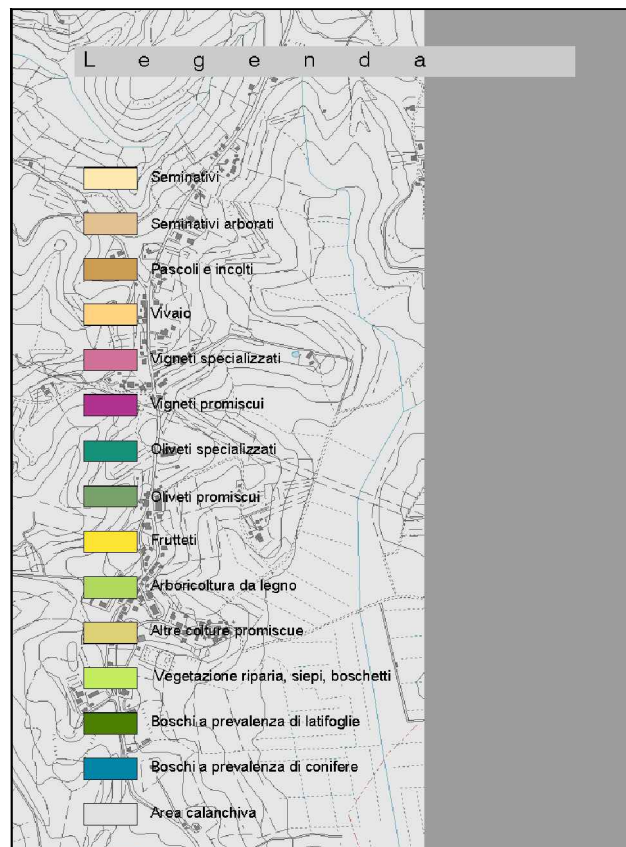












**Comune di Montepulciano**

Progettisti:  
Fabrizio Mezzedini  
Paolo Corsi  
Roberto Mazzoli

Co-progettisti:  
Massimo Bertone (per I.A.C.)  
Sera Ercoli Portari

Geologia e idrogeologia  
Progetto associati

Agricoltura, ecosistemi  
paesaggio agrario:  
Monica Giusti

Rappresentazione del  
patrimonio territoriale:  
Massimo Carta

Collaboratori:  
Massimo Duchini (per I.A.C.)  
Matteo Masoli (per I.A.C.)  
Lorenzo Succi (per I.A.C.)  
Stefano Alberti  
Claudia Coccolati  
Niko Orlandi

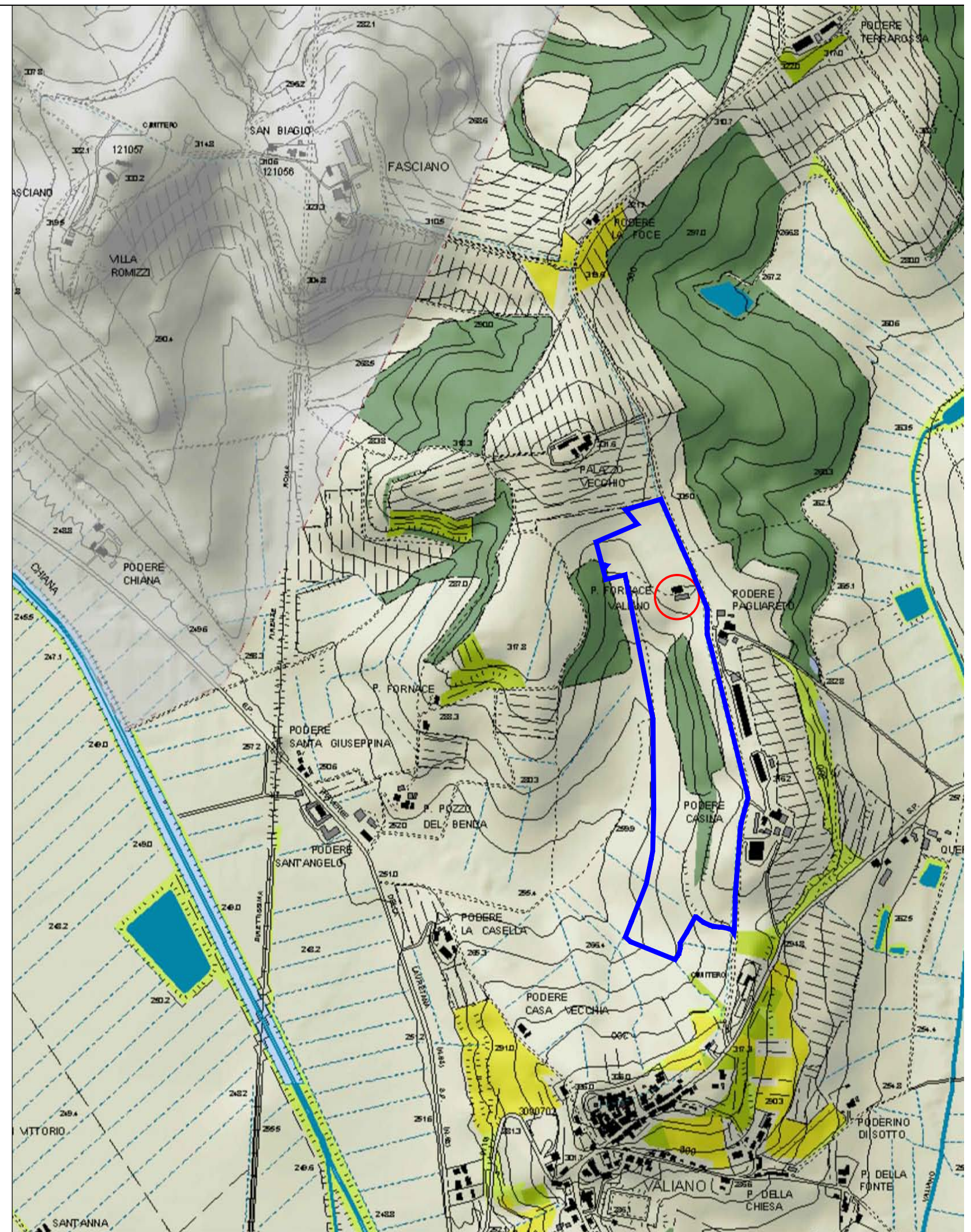
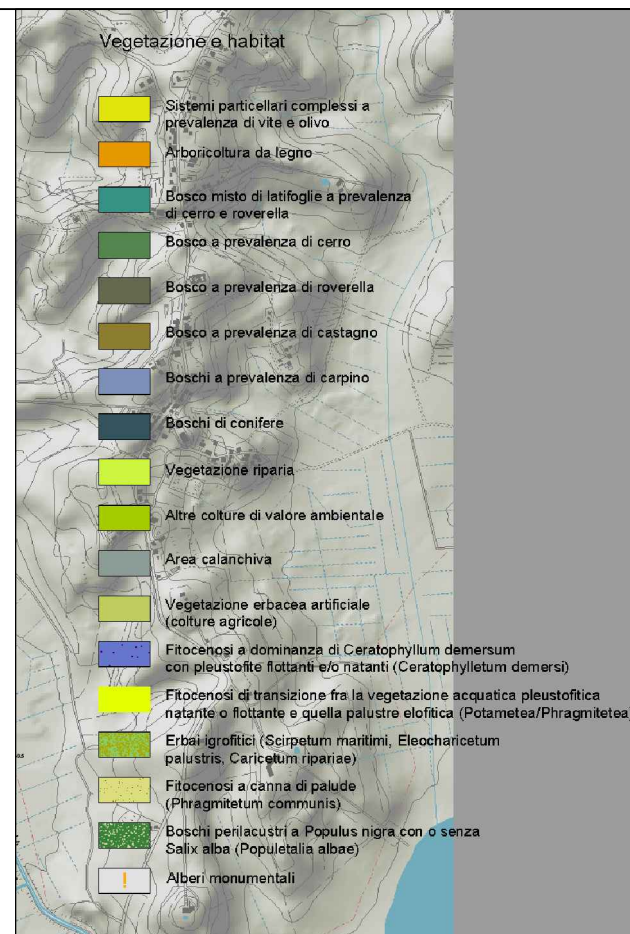
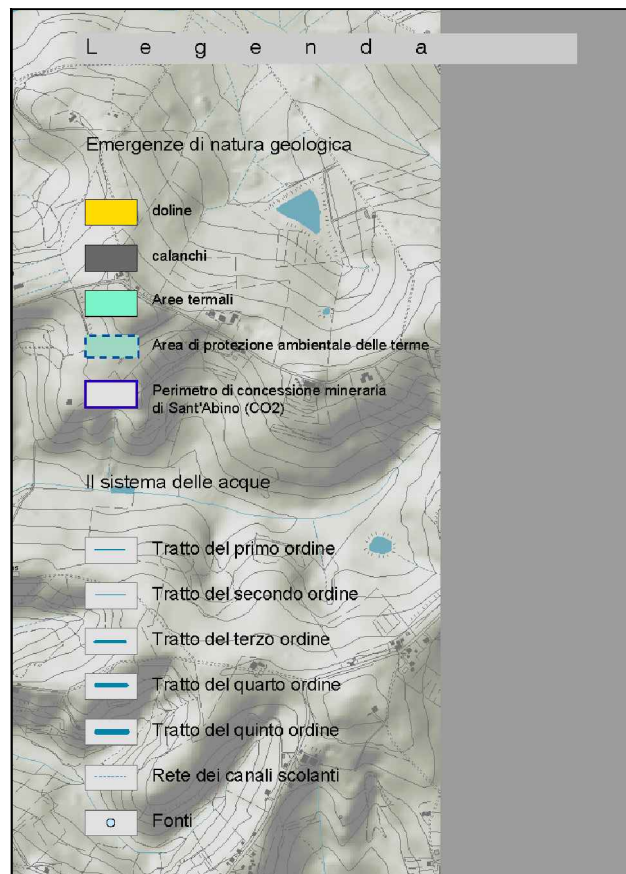
**Piano Strutturale**

**Quadro conoscitivo**

**Uso del suolo  
agricolo e forestale** **QC13**

Scala 1:10.000  
Aprile 2006





**Comune di Montepulciano**

Progettisti:  
Fabrizio Mezzedimi  
Paolo Corsi  
Roberto Mazzoni

Co-progettisti:  
Massimo Bertone (per I.A.C.)  
Sera Ercoli Portari

**Piano Strutturale**

Geologia e idrogeologia  
Progetto associati

Agricoltura, ecosistemi  
passaggio agrario:  
Monica Giusti

Rappresentazione dei  
patrimoni territoriali:  
Massimo Carta

Collaboratori:  
Massimo Duchini (per I.A.C.)  
Mauro Marini (per I.A.C.)  
Lorenzo Succi (per I.A.C.)  
Stefano Alberti  
Claudia Coccolati  
Niko Craciani

**Quadro conoscitivo**

**Carta delle emergenze  
e delle  
risorse ambientali** **QC15**

Scala 1:10.000  
Aprile 2006





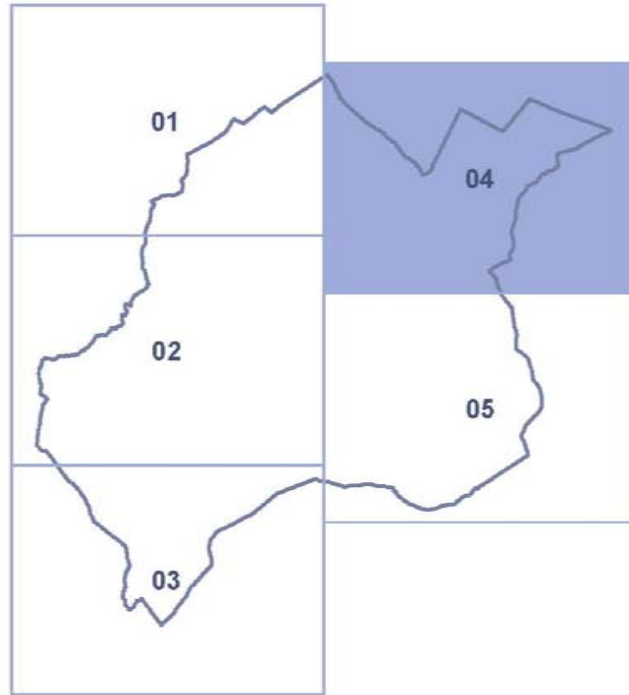
# REGOLAMENTO URBANISTICO

giugno 2011

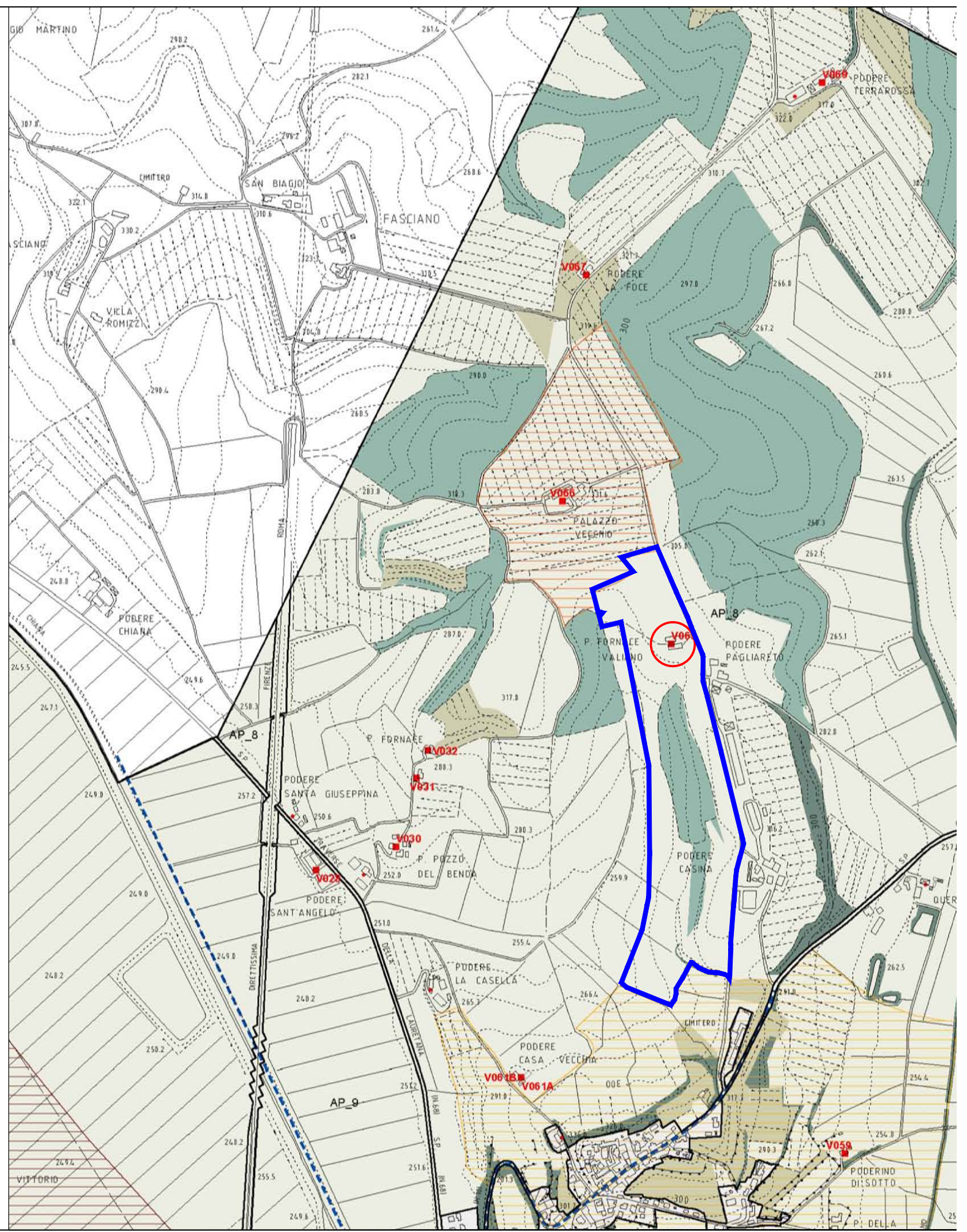
Disciplina del territorio  
Le aree extraurbane

scala 1:10.000

04  
nord-est



<b>AMBITI</b> sussistemi di paesaggio		
AP1 Montepulciano	AP5 Sant'Albino	AP8 la pianura bonificata
AP2 le Crete	AP6 Cervignano e Cerrale	AP10 il lago di Montepulciano
AP3 Poggiano e Pianola	AP7 la collina incediata	
AP4 Poggiardelli	AP9 i colli di Valiano	
<b>aree di pertinenza</b>		
centri	aggregati	beni storici architettonici
<b>M</b> la mobilità principale		
<b>classificazione funzionale</b>		
A autostrada	C strada extraurbana secondaria	
fascia di rispetto autostradale	corridoio infrastrutturale	
<b>MF</b> ferrovia		
percorsi ciclabili		
percorsi escursionistici		
<b>DESTINAZIONI D'USO</b>		
R residenza	To attività terziarie	attività produttive
VR verde privato	Tc attività commerciali	la attività industriali e artigianali
	Td attività direzionali	attività di trasformazione e conservazione dei prodotti agricoli e zootecnici
	Tr attività turistico ricettive	Aa annesso agricolo
	Tto campopeggio	
<b>servizi di uso pubblico (S)</b>		
Sa sport e attività fisica	SpC protezione civile	spazi scoperti di uso pubblico
Sf culto	Sr cultura e spettacolo	VP verde pubblico
Si istruzione di base	Ss assistenza sanitaria	VS verde sportivo
Sm amministrazione	St tecnologia	PP parcheggi a raso
So cimiteri	Su università	PZ piazze
<b>TIPICI DI INTERVENTO</b>		
re restauro	r2 ristrutturazione edilizia 2	ru ristrutturazione urbanistica
rc risanamento conservativo	r3 ristrutturazione edilizia 3	se sostituzione edilizia
ri ristrutturazione edilizia 1	ri_n_av ristrutturazione edilizia con azione volumetrica	ne nuova edificazione
<b>ATTUAZIONE DEL PIANO</b>		
IC_m Interventi diretti Convenzionali	PA_m Piani Attuativi	PAV_m Piani Attuativi vigenti
IC_n Interventi diretti Non Convenzionali	PCL_m Piani Complessi di Intervento	
<b>ELEMENTI DI VALORE STORICO - ARTISTICO E PAESAGGISTICO</b>		
edifici rilevanti classificati	edifici rilevanti non classificati	edifici rilevanti non classificati
edifici rilevanti non classificati	edifici rilevanti non classificati	edifici rilevanti non classificati
alberi monumentali	alberi monumentali	alberi monumentali
<b>ALTRI ELEMENTI</b>		
Siti d'importanza Comunitaria - Lago di Montepulciano		
ambito di riferimento ANPIL		
opere di mitigazione del rischio idraulico		



STUDIO TECNICO

geom.  
Luigi  
Rocchi



Via Firenze n. 87

tel. 0578 738036  
fax 0578 737784

53045

MONTEPULCIANO  
STAZIONE

comune di  
MONTEPULCIANO

quadrante destro

tavola

D2

committente

AZIENDA AGRICOLA POLIZIANO  
di Carletti Federico

oggetto

PIANIFICAZIONE SOVRAORDINATA

scala 1:10.000

note

RIF.	DOCUMENTO	DATA	NOME DEL FILE	DISEGNATORE	REVISIONATO
1		DIC. 2015	\\Alessandro-pc\d\Documenti\Disegni Studio Rocchi\Poliziano\PMAA 2015\	SN	LR
2					
3					
4					