

**STUDIO TECNICO**

geom.  
**Luigi  
Rocchi**



Via Firenze n. 87

tel. 0578 738036  
fax 0578 737784

53045

**MONTEPULCIANO**  
**STAZIONE**

comune di  
CORTONA

tavola

**D4**

committente

AZIENDA AGRICOLA POLIZIANO  
di Carletti Federico

oggetto

PIANIFICAZIONE SOVRAORDINATA

scala 1:10.000

note

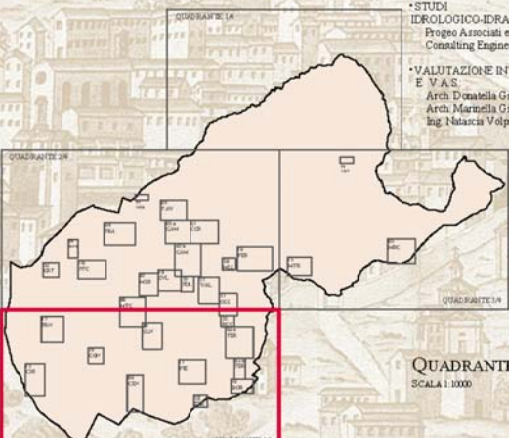
RIF.	DOCUMENTO	DATA	NOME DEL FILE	DISEGNATORE	REVISIONATO
1		DIC. 2015	\\Alessandro-pc\d\Documenti\Disegni Studio Rocchi\Poliziano\PMAA 2015\	SN	LR
2					
3					
4					

COMUNE DI CORTONA  
Provincia di Arezzo

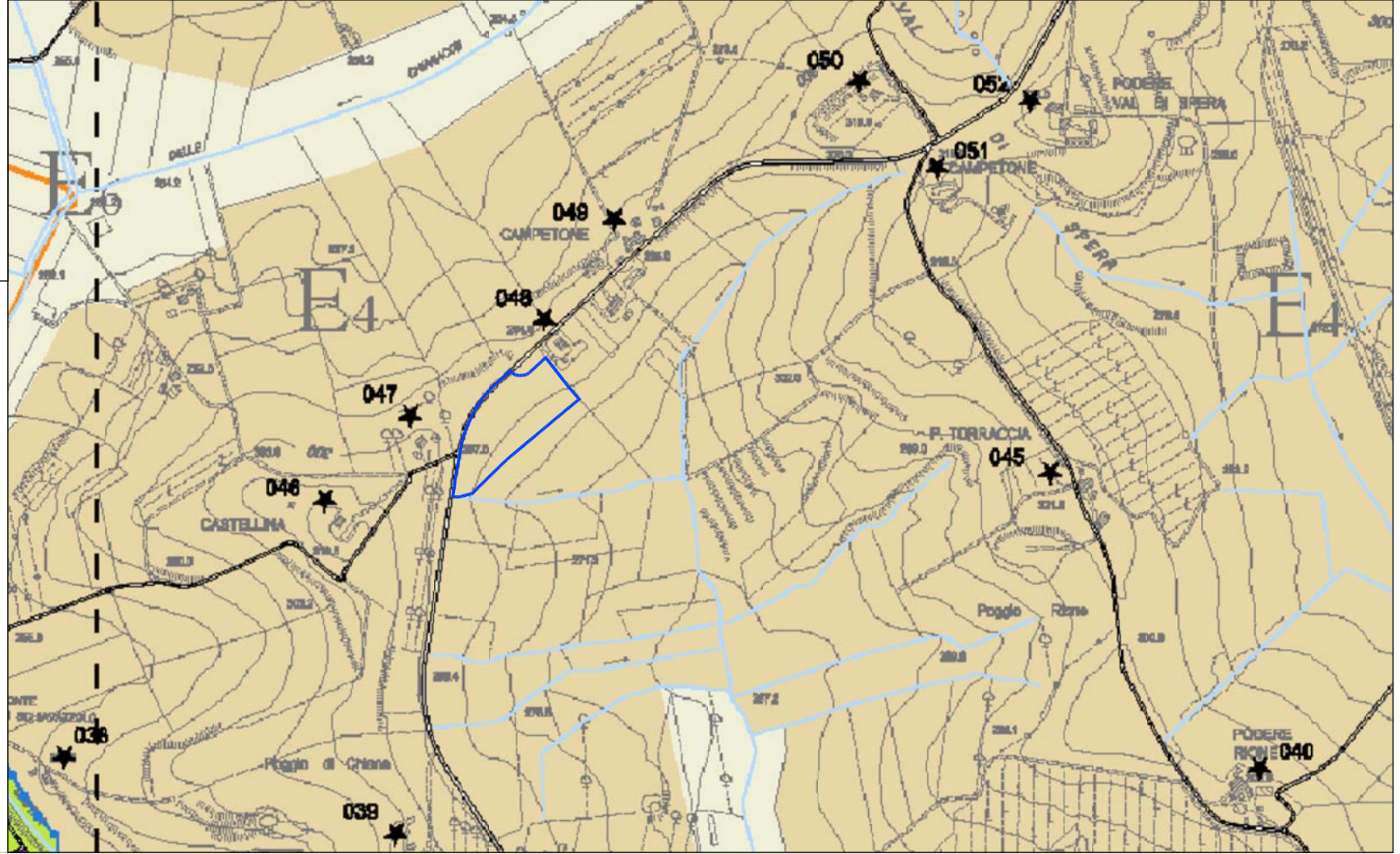
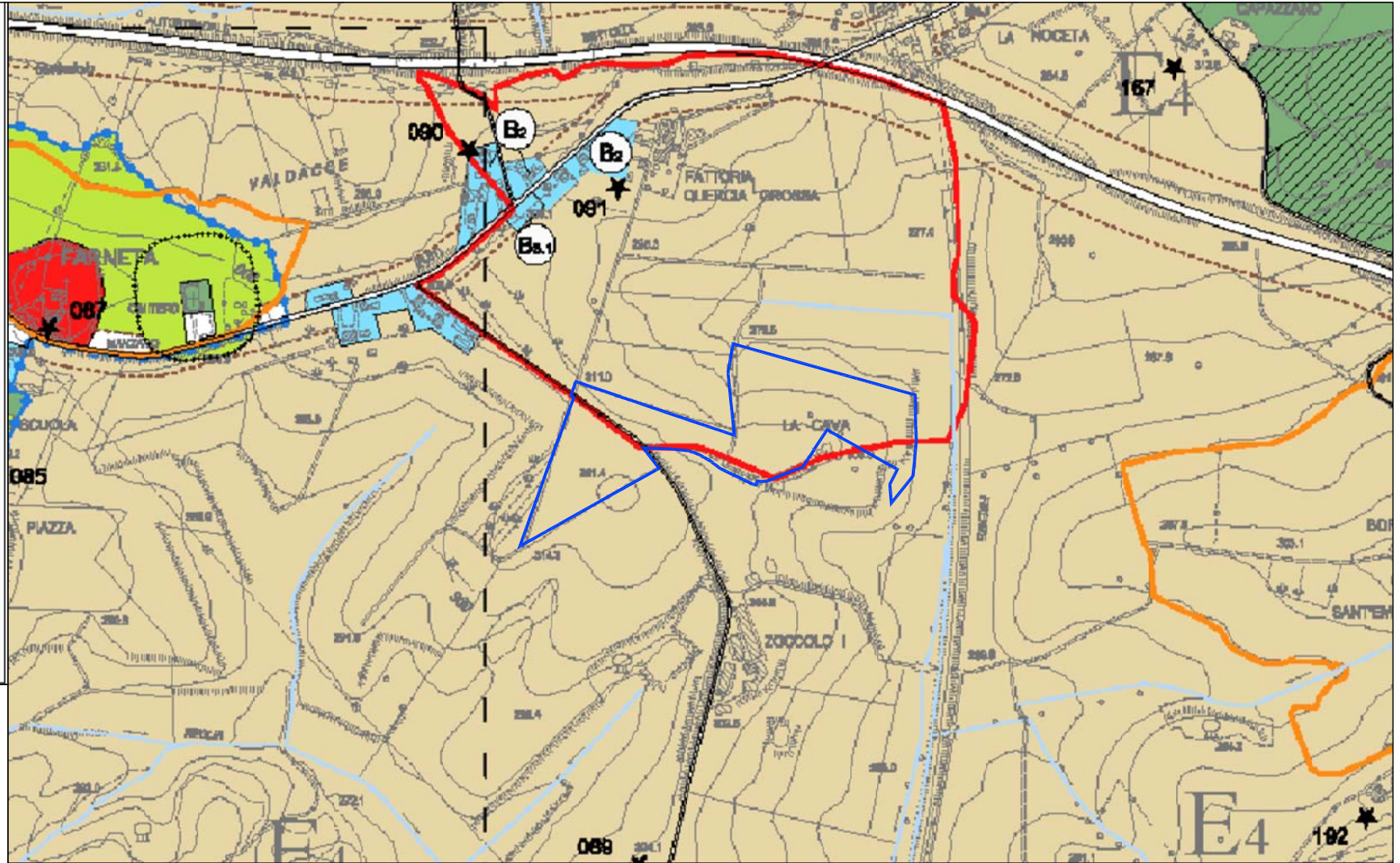
- SINDACO  
Dott. Andrea Vigara
- ASS. ALL'URBANISTICA  
Dott. Marco Zaccaria
- RESPONSABILE DEL PROCEDIMENTO R.U. V.I. E V.A.S.  
INGENIERIA URBANISTICA E AMBIENTALE  
D. ECONOMICA  
Arch. Donatella Orsini
- GARANTE PER L'INFORMAZIONE  
Dott. Pietro Zaccaria
- PROGETTISTI  
Arch. Danilo Orsini  
Arch. Roberto Verdelli  
COLLABORATORI  
Arch. Luciano Orsini  
Arch. Pamela Senesi  
Lena Ballo  
Asteria Ballo
- STUDI GEOLOGICI  
Studio TERRA & OPERE  
Dott. Geol. Michele Sica
- STUDI IDROLOGICO-IDRAULICI  
Progeo Associati e Idromilano  
Consulting Engineers srl
- VALUTAZIONE INTEGRATA E V.A.S.  
Arch. Donatella Orsini  
Arch. Mirella Gaspari  
Ing. Ildebrando Volpi

REGOLAMENTO URBANISTICO  
2009

ELABORATO MODIFICATO A SEGUITO  
DELL'ACCOGLIMENTO DELLE OSSERVAZIONI



<b>ZONE A MATRICE STORICA</b> (zone omogenee 'A')	<b>ZONE PER LE ATTIVITA' PRODUTTIVE</b> (zone omogenee 'D')	<b>ELEMENTI PER LA TUTELA DEL TERRITORIO</b>
<b>A</b> Zona a matrice storica	<b>Dv</b> Sottozona Dv	Vincolo cimiteriale
<b>Aa</b> Sottozona Aa	<b>D1</b> Zona D1	Linea ferroviaria
<b>B</b> Sottozona B	<b>D2</b> Sottozona D2	Fascia di rispetto strada
<b>Ba</b> Sottozona Ba	<b>D3</b> Sottozona D3	Parco Archeologico
<b>Bb</b> Sottozona Bb	<b>E1</b> La Montagna	Perimetro Parco Archeologico
<b>Bc</b> Sottozona Bc	<b>E2</b> La Mezzacosta	Area Bio-Italy - Parco di Ginezzo
<b>Bd</b> Sottozona Bd	<b>E3</b> La Pianura	Perimetro centri abitati
<b>Be</b> Sottozona Be	<b>E4</b> Le colline emergenti della Val di Chiana	Area di tutela degli aggregati
<b>Bf</b> Sottozona Bf	<b>E5</b> L'area delle fattorie granducali	Area di tutela delle strutture urbane
<b>Bg</b> Sottozona Bg	<b>E6</b> Le aree di fondovalle	Area di tutela delle ville
<b>Bh</b> Sottozona Bh	<b>E7</b> Sottozona E' SPECIALI ES	Area di tutela degli edifici specialistici
<b>Bi</b> Sottozona Bi	<b>F</b> ATTREZZATURE TERRITORIALI (zone omogenee 'F')	Edifici di valore storico-architettonico canonici
<b>Bj</b> Sottozona Bj	<b>F1</b> Sottozona F1	Cono collinare
<b>Bk</b> Sottozona Bk	<b>F2</b> Sottozona F2	EX L.1497
<b>Bl</b> Sottozona Bl	<b>F2c</b> Sottozona F2c	Cave
<b>Bm</b> Sottozona Bm	<b>F3</b> Sottozona F3	<b>DISCIPLINA DELLA PEREQUAZIONE</b>
<b>Bn</b> Sottozona Bn	<b>F4</b> Sottozona F4	Limite comparto
<b>Bo</b> Sottozona Bo	<b>F4</b> Sottozona F4	Area perequata
<b>Bp</b> Sottozona Bp	<b>F7</b> Sottozona F7	<b>AMBITI ASSOGGETTATI A PIANI DI RECUPERO</b>
<b>Bq</b> Sottozona Bq	<b>P</b> Verde pubblico attrezzato	<b>Ba</b> Sottozona Ba
<b>Bs</b> Sottozona Bs	<b>P</b> Verde di rispetto	<b>E1</b> Sottozona E1
<b>Bt</b> Sottozona Bt	<b>P</b> Aree private da sistemare a bosco	<b>E2</b> Sottozona E2
<b>Bu</b> Sottozona Bu	<b>P</b> Parcheggi	<b>E3</b> Sottozona E3
<b>Bv</b> Sottozona Bv		<b>E4</b> Sottozona E4
<b>Bw</b> Sottozona Bw		<b>E5</b> Sottozona E5
<b>Bx</b> Sottozona Bx		<b>E6</b> Sottozona E6
<b>By</b> Sottozona By		<b>E7</b> Sottozona E7
<b>Bz</b> Sottozona Bz		<b>E8</b> Sottozona E8



limite di proprietà

limite di proprietà