



Foto D  
Vista dei manufatti dall'accesso alla vigna



Foto E  
Vista dei manufatti dalla strada sottostante

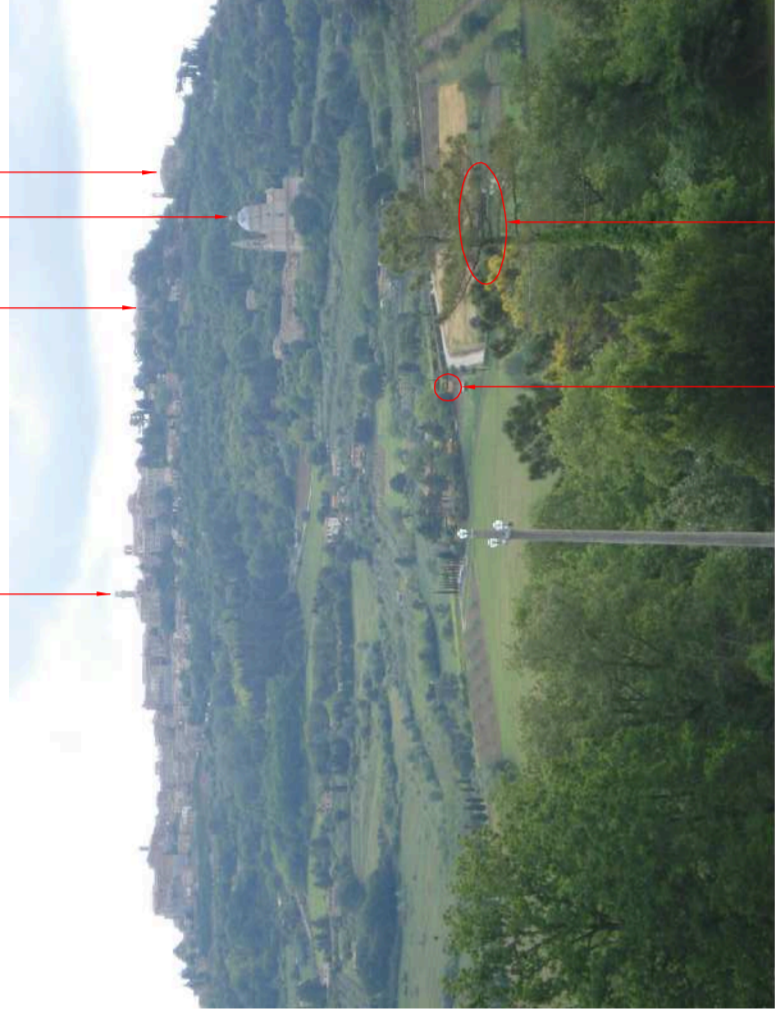


Foto F  
Vista dei manufatti dalla strada per Pienza



Foto G  
Vista dei manufatti dalla strada per Pienza



Foto C  
Vista dei manufatti da Via dei Canneti

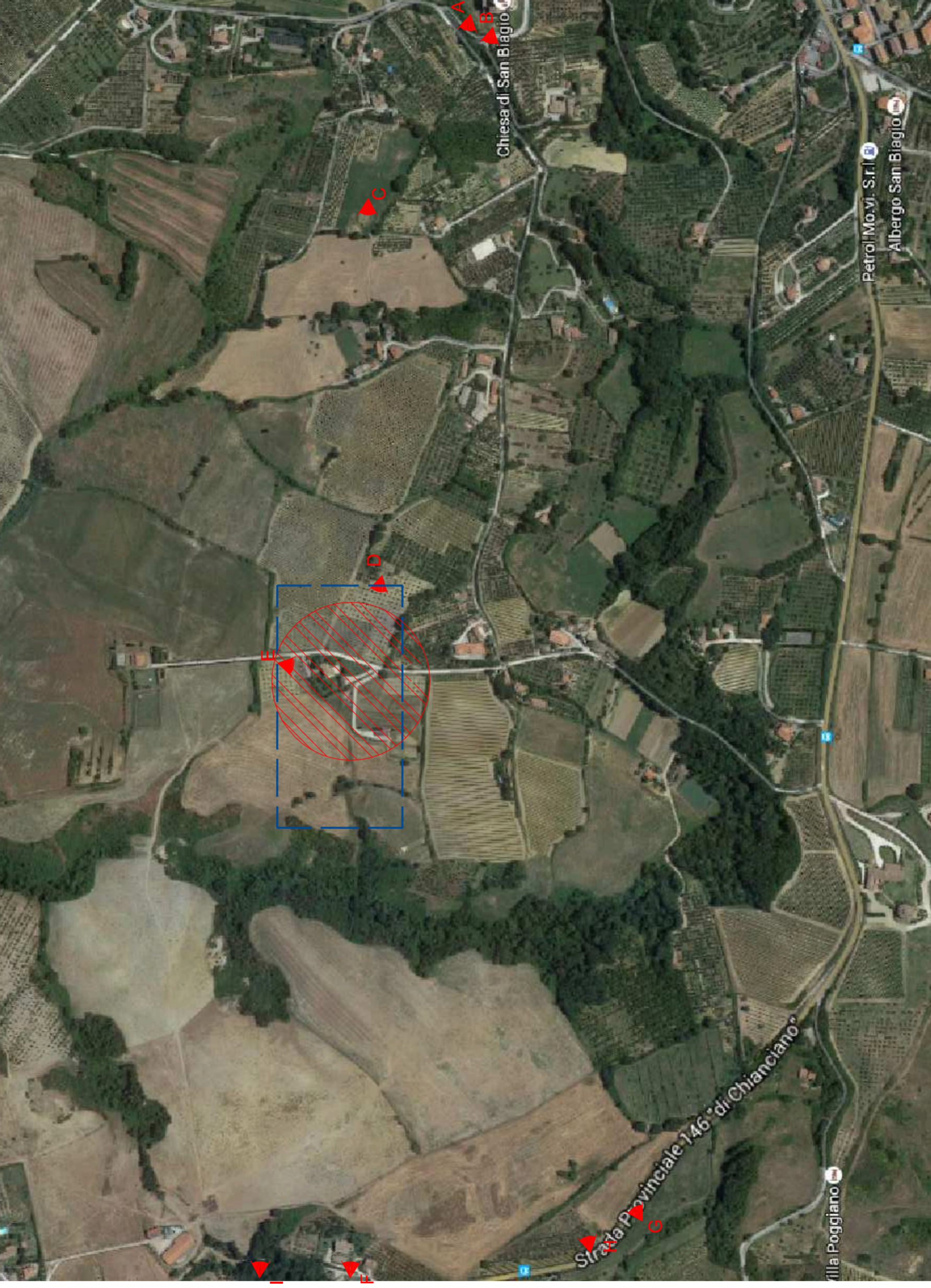


FOTO AEREA GENERALE



Foto B  
Vista dei manufatti dal Tempio di San Biagio



Foto H  
Vista dei manufatti dalla Strada per Pienza



Foto A  
Vista dal giardino del Tempio di San Biagio

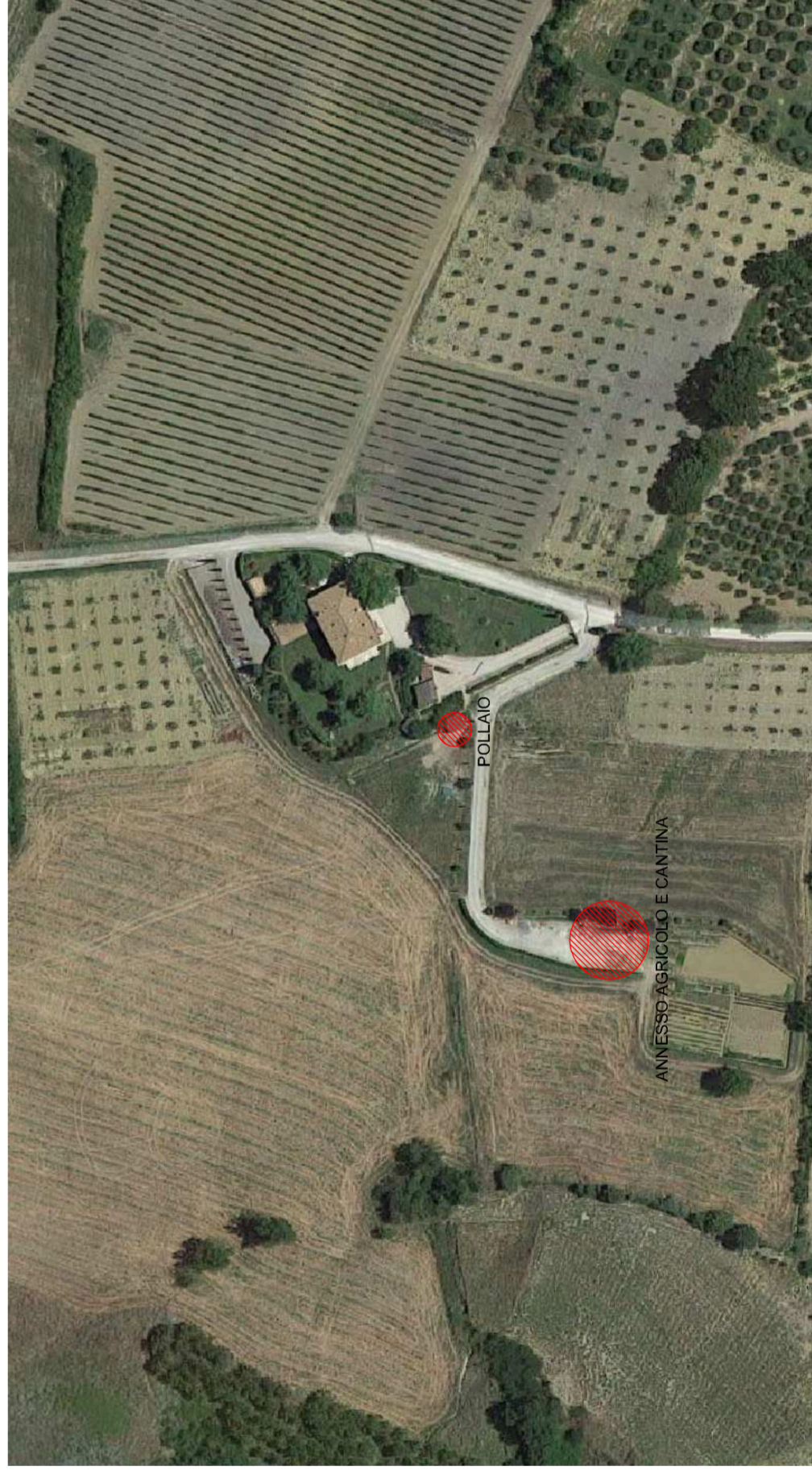


FOTO AEREA DI DETTAGLIO

CHIESA DI SANTA MARIA DEI SERVI

TEMPIO DI SAN BIAGIO

TORRE CAMPANARIA  
DUOMO DI MONTEPULCIANO

Foto inserimento  
POLLAIO

Foto inserimento  
ANNESSE AGRICOLE E CANTINA

Foto inserimento  
POLLAIO

Foto inserimento  
ANNESSE AGRICOLE E CANTINA

Foto inserimento  
POLLAIO

Foto inserimento  
ANNESSE AGRICOLE E CANTINA

Foto inserimento  
POLLAIO

Foto inserimento  
ANNESSE AGRICOLE E CANTINA

Foto inserimento  
POLLAIO

Foto inserimento  
ANNESSE AGRICOLE E CANTINA

Foto inserimento  
POLLAIO

Foto inserimento  
ANNESSE AGRICOLE E CANTINA

Foto inserimento  
POLLAIO

Foto inserimento  
ANNESSE AGRICOLE E CANTINA

Foto inserimento  
POLLAIO

Foto inserimento  
ANNESSE AGRICOLE E CANTINA

Foto inserimento  
ANNESSE AGRICOLE E CANTINA

Foto H

Vista dei manufatti dalla Strada per Pienza

Foto inserimento  
POLLAIO

Foto inserimento  
ANNESSE AGRICOLE E CANTINA

Foto inserimento  
POLLAIO

Foto inserimento  
ANNESSE AGRICOLE E CANTINA

Foto inserimento  
POLLAIO

Foto inserimento  
ANNESSE AGRICOLE E CANTINA

Foto inserimento  
POLLAIO

Foto inserimento  
ANNESSE AGRICOLE E CANTINA

Foto inserimento  
ANNESSE AGRICOLE E CANTINA

Foto I

Vista dei manufatti dalla Strada per Pienza

Gli interventi previsti nella soluzione UNO NON sono visibili dalla BSA di San Biagio



**STUDIO TECNICO  
PROTASI**  
DOTT. LUCA PROTASI  
GEOMETRA

Via dell'Acqua Puzzoia, 2  
53045 - MONTEPULCIANO (SI)  
Tel./Fax 0578716488 - Cell. 334-6335781  
e-mail: info@studioprotasi.it  
PEC: luca.protasi@geopet.it  
sito: www.STUDIOPROTASI.IT

PROPRIETA' DEI BENI:  
Sig. Angelo Montecchioli  
Sig.ra Stefania Rubegni

RICHIEDENTE AVENTE TITOLO:  
**Sig.ra Stefania Rubegni**

COMUNE:  
**MONTEPULCIANO**

LOCALITA':  
**Podere Aiola III, via dell'Aiola n°3**

PROVINCIA:  
**Stena**

OGGETTO: **Programma Pluriennale di Miglioramento Agricolo Ambientale**  
con valenza di PIANO ATTUATIVO (ai sensi dell'Art. 74 L.R. 65/2014)

TAVOLA SOSTITUTIVA:  
**Inquadramento fotografico  
SOLUZIONE UNO**

TAVOLA SOSTITUTIVA NUMERO:  
**09s**

SCALA:  
**varie**

IL PROGETTISTA:  
**Dott. Geom. Luca Protasi**

TAVOLE  
COMPLESSIVE: **19**

DATA PRIMO INVIO:  
**Dicembre 2015**

DISEGNATORE:  
**Dott. Geom. Luca Protasi**

PRATICA : **SP-049**

DATA PRES. TAV. SOST.:  
**Aprile 2016**

L'AVENTE TITOLO: **Stefania Rubegni**