



Foto n.7



Foto n.6

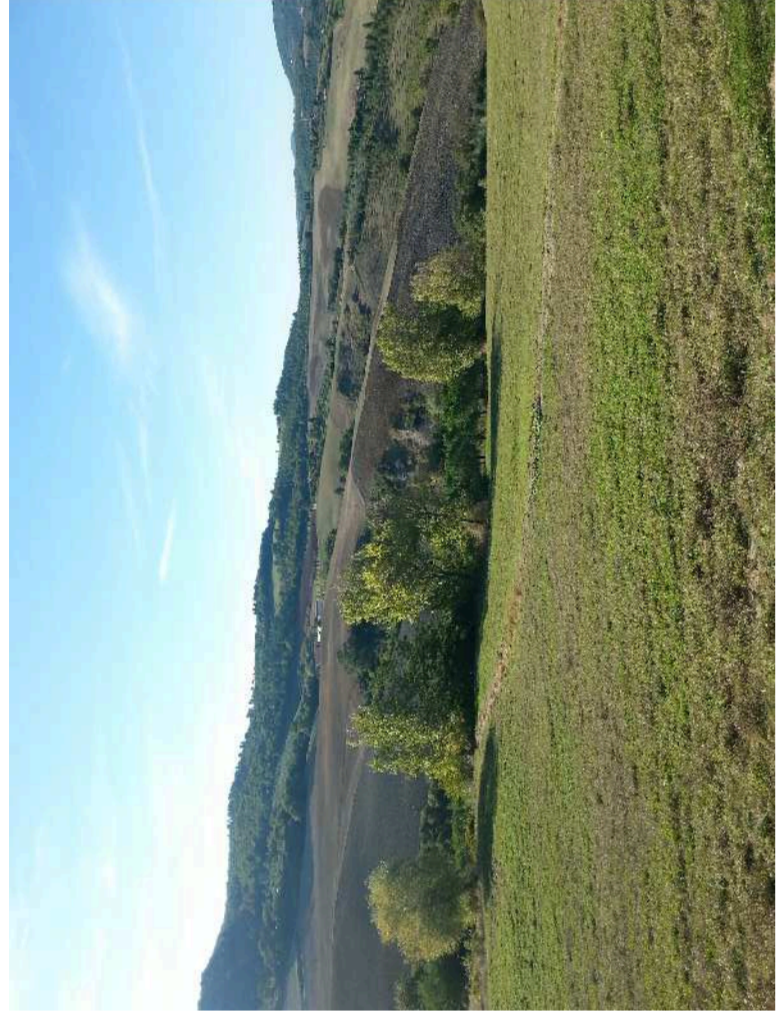


Foto n.5



Foto n.4

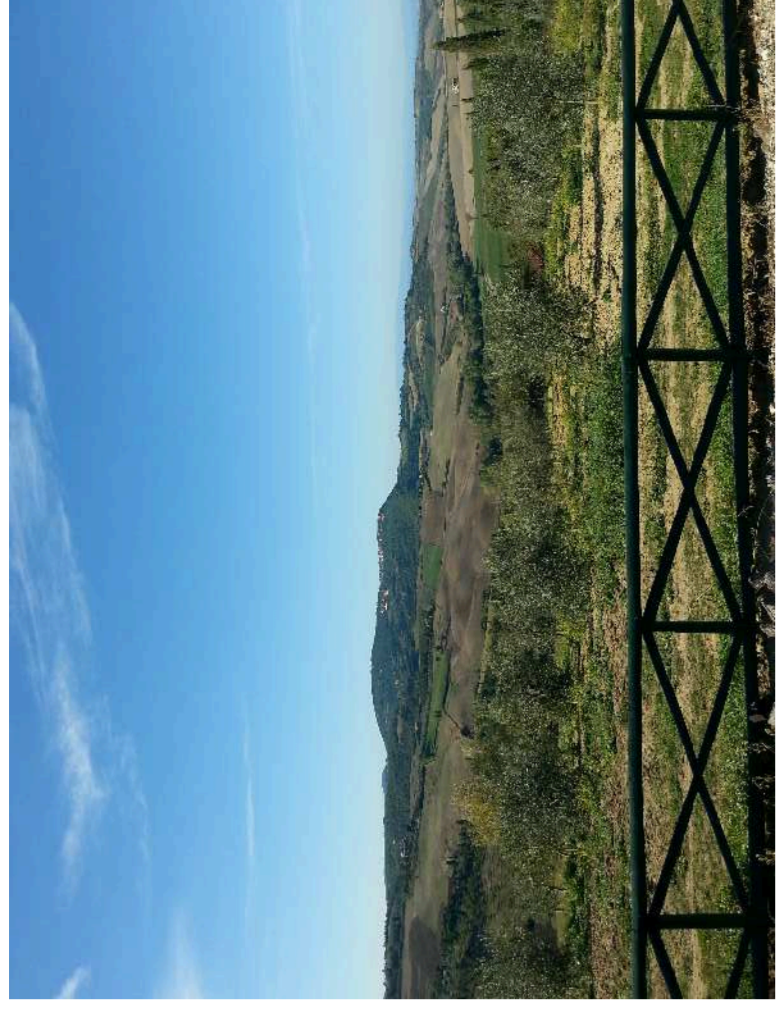


Foto n.3

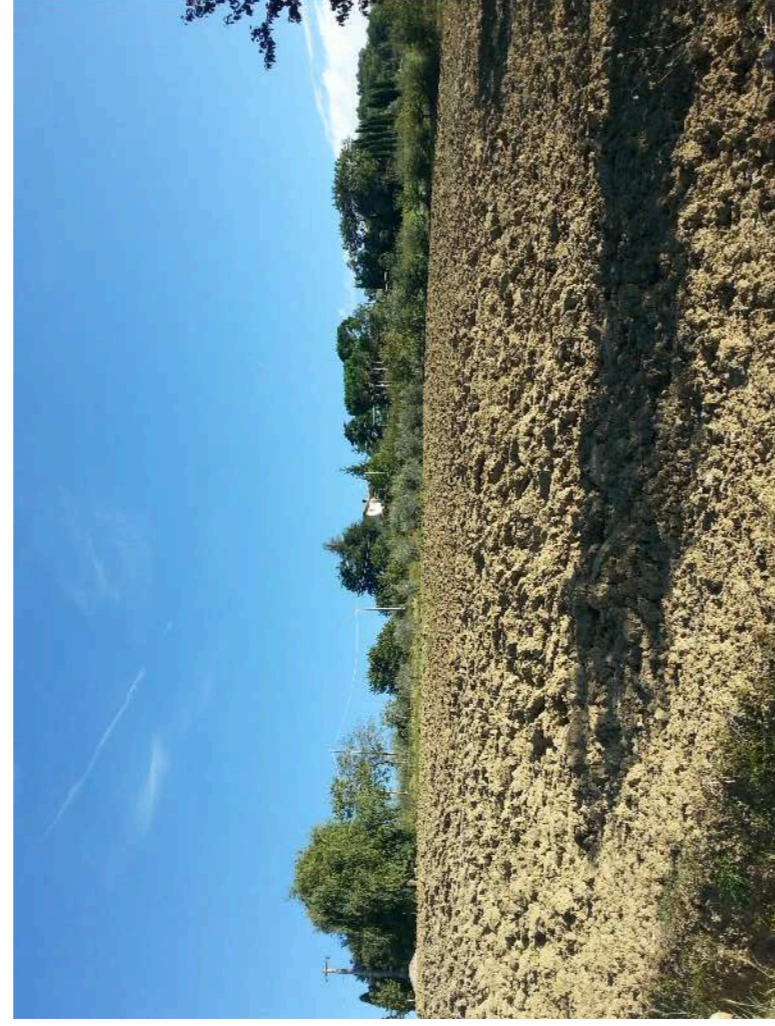


Foto n.8

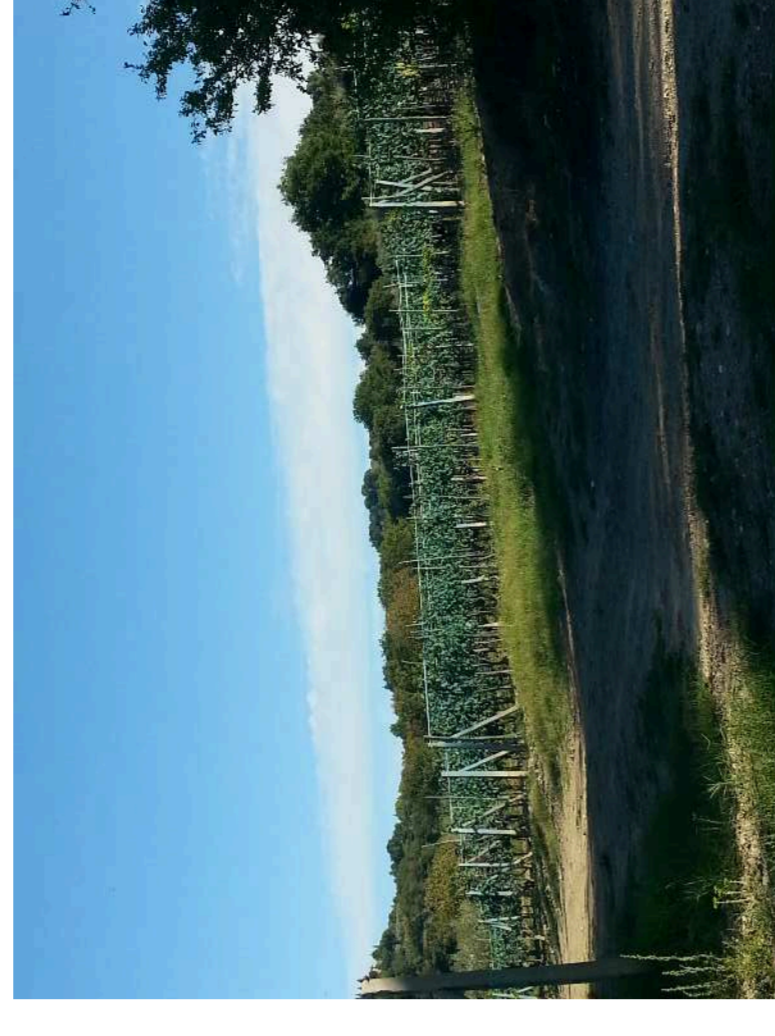


Foto n.2

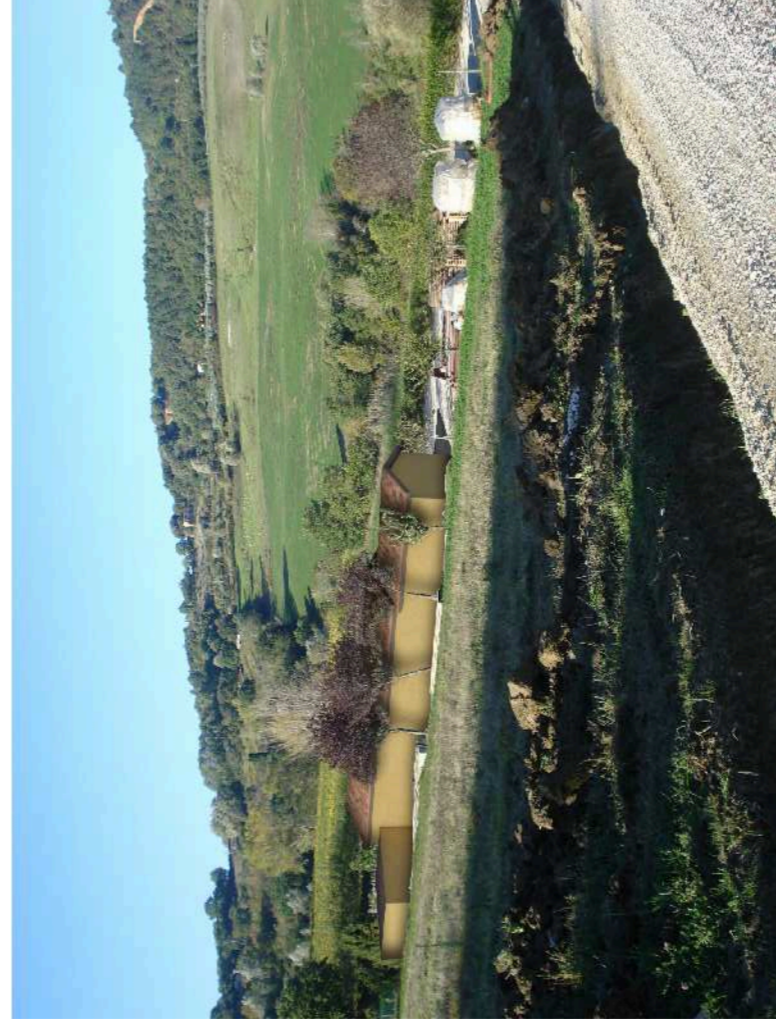


Foto n.9

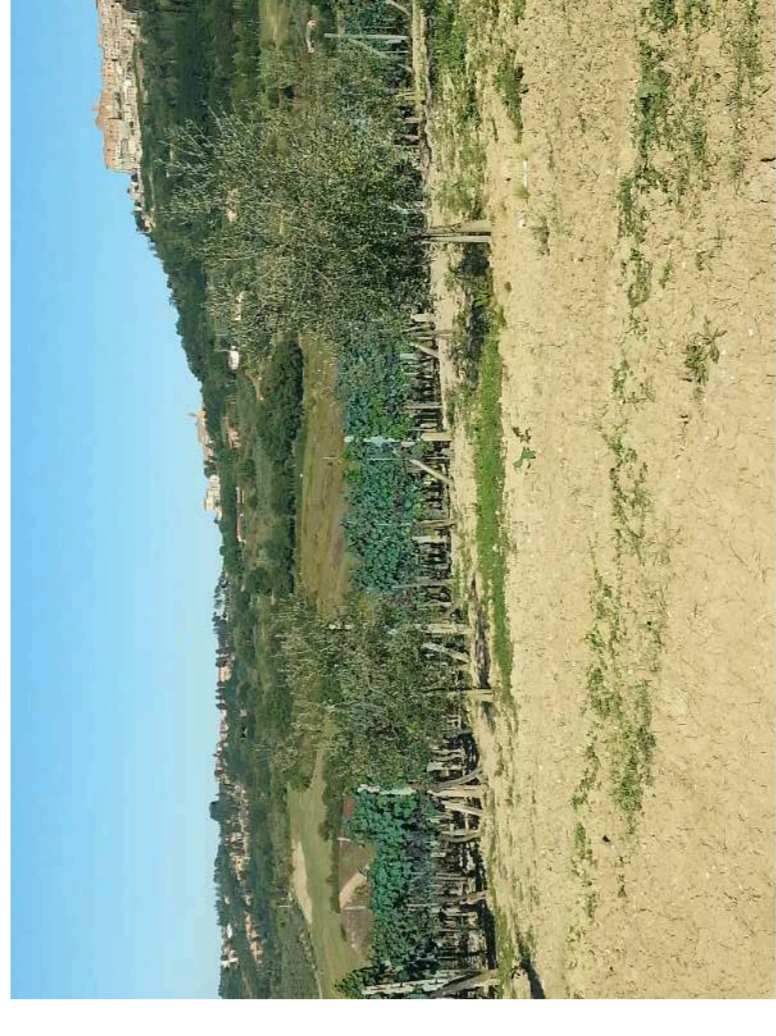


Foto n.1



Planimetria generale  
Scala 1:1000

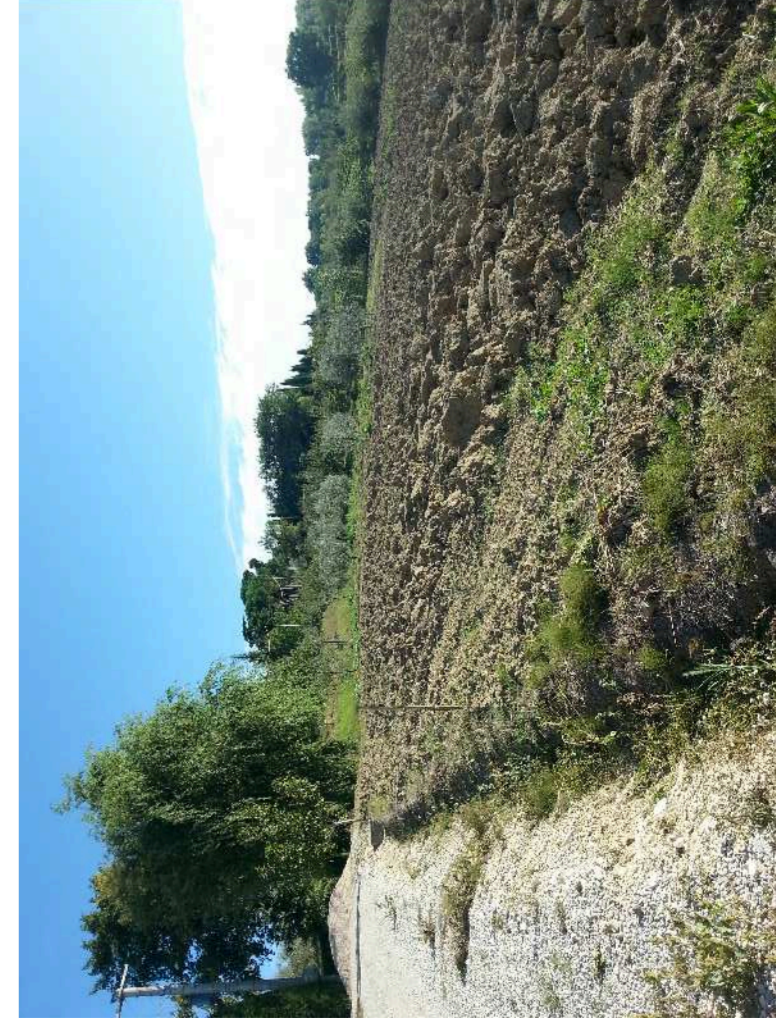


Foto n.10



Foto n.11

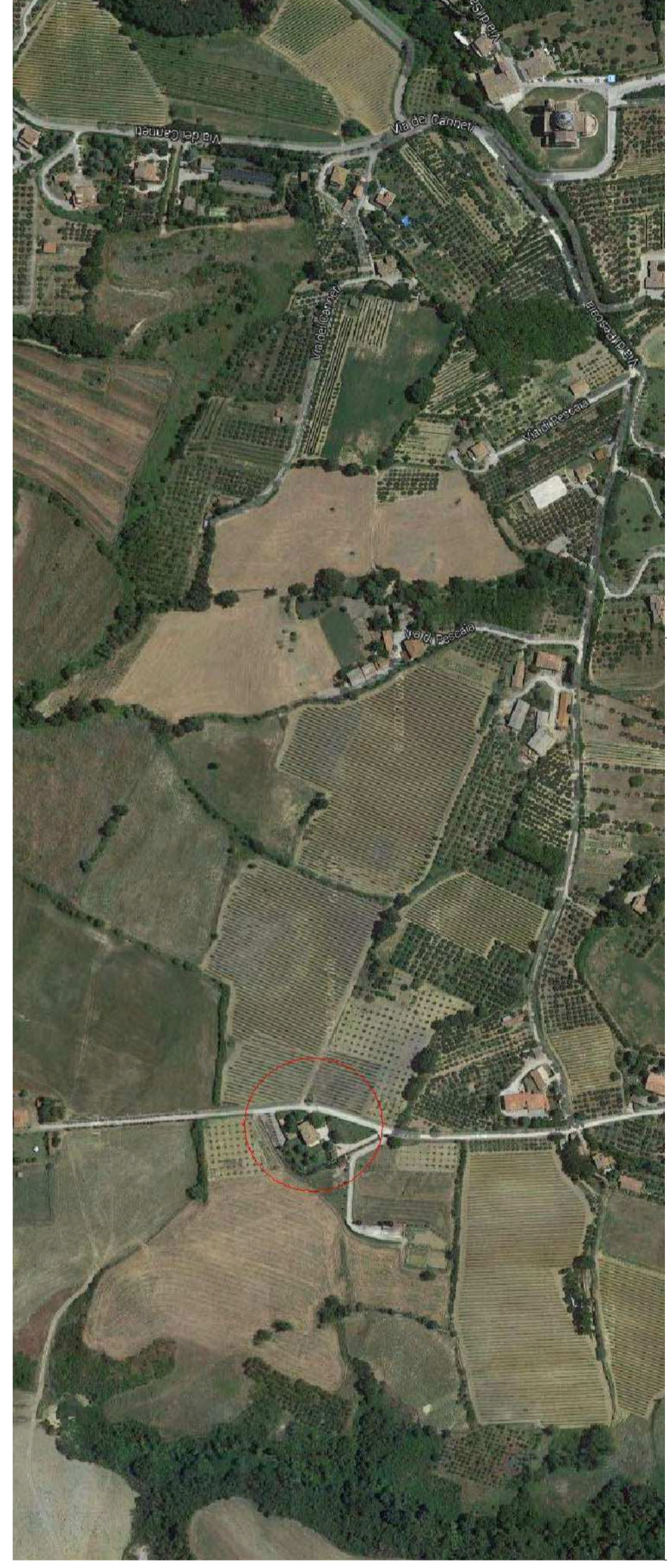


Foto aerea  
Nota: in riferimento al presente dello realizz. dell'edificio C, si rinvia in precedenza un minuto di recente demolizione, nella zona circostante, in corrispondenza del sito, in conseguenza di un abbasso approntato un foto, stesso appreso rispondente allo stato attuale.

	Via dell'Acqua Puzza, 2 53045 - MONTEPULCIANO (SI) Tel./Fax 0578716488 - Cell. 334-6335781 e-mail: info@studiotprovasi.it PEC: luca.provasi@geoprac.it sito: www.studiotprovasi.it	RICHIEDENTE AVENTE TITOLO: <b>Sig.ra Stefania Rubegni</b>	COMUNE: <b>MONTEPULCIANO</b>
	STUDIO TECNICO <b>PROVASI</b> DOTT. LUCA PROVASI GEOMETRA	LOCALITÀ: <b>Podere Aiola III, via dell' Aiola n°3</b>	PROVINCIA: <b>Siena</b>
OGGETTO: <b>Programma Pluriennale di Miglioramento Agricolo Ambientale</b> con valenza di PIANO ATTUATIVO (ai sensi dell'Art. 74 L.R. 65/2014)			
TAVOLA SOSTITUTIVA: <b>Documentazione fotografica, con punti di vista, relativa alle zone oggetto di intervento - SOLUZIONE 1</b>			
TAVOLA SOSTITUTIVA NUMERO: <b>10S</b>	IL PROGETTISTA: Dott. Geom. Luca Provasi	TAVOLA SOSTITUTIVA NUMERO: varie	
TAVOLE COMPLESSIVE: <b>19</b>	DATA PRIMO INVIO: Dicembre 2015	DATA PRIMO INVIO: Dicembre 2015	
PRATICA: <b>SP-049</b>	DATA PRES. TAV. SOST.: Aprile 2016	DATA PRES. TAV. SOST.: Aprile 2016	
L'AVENTE TITOLO: Stefania Rubegni			