

Comune di Montepulciano
 Foglio 159

- LEGENDA:**
- LIMITE DI PROPRIETA'
 - VIABILITA'
 - CORSI D'ACQUA
 - FABBRICATI PROPRIETA' SORLINI
 - FABBRICATI ALTRA PROPRIETA'
 - ◀ PUNTO DI RIPRESA FOTOGRAFICO

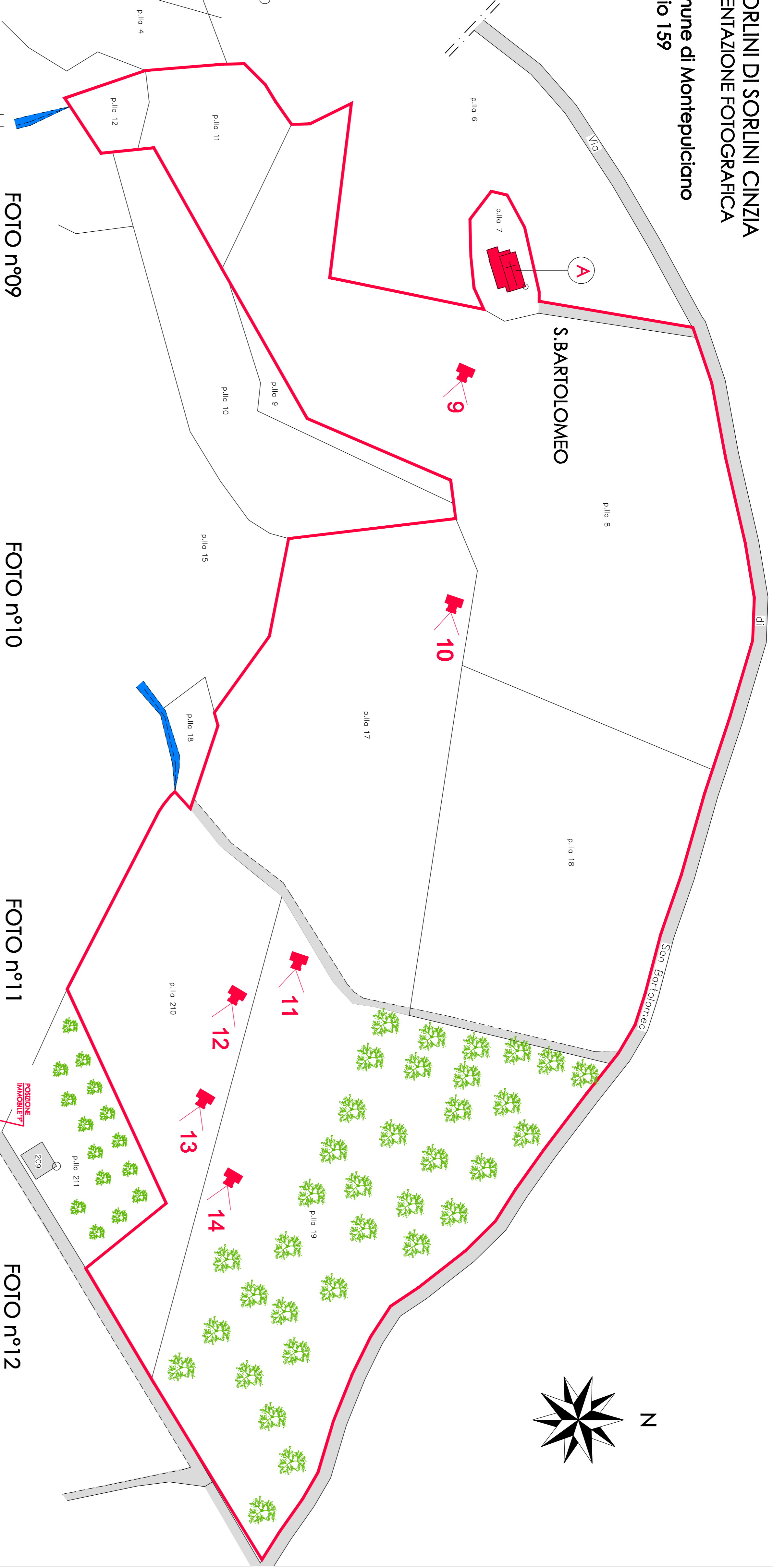


FOTO n°09



FOTO n°10



FOTO n°11



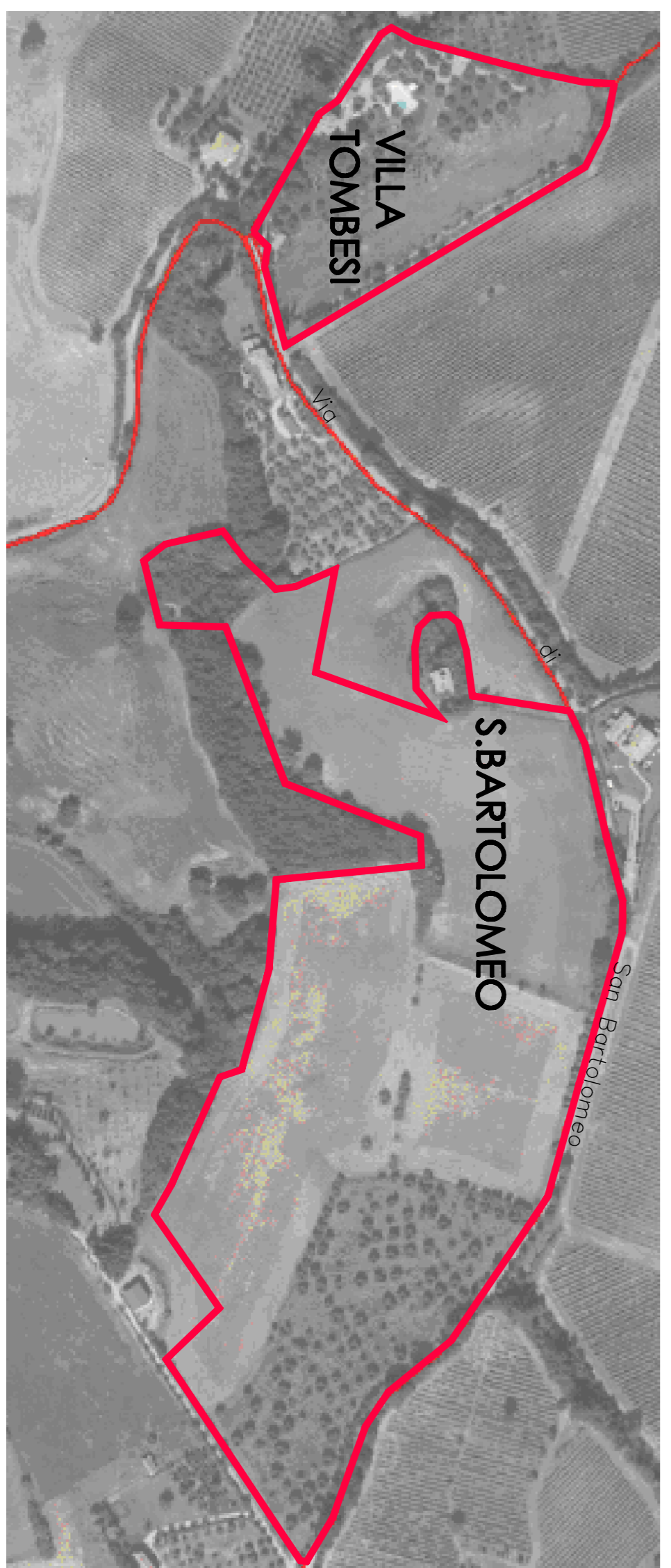
FOTO n°12



FOTO n°13



FOTO n°14



ESTRATTO AEROFOTGRAMMETRICO

STUDIO TECNICO ASSOCIATO PICCARDI

Studio Tecnico Associato Piccardi

Architetto
 ALESSANDRO PICCARDI
 N°293
 Ordine degli Architetti, Ingegneri e Conservatori di Siena

Assistente architetto
 Francesca Piccardi gionzera

Via Giacchino nel Corso n. 12
 53045 MONTEPULCIANO (SI)
 Telefono 0578/757241
 Fax 0578/715351
 piccardi@libero.it
 piccardi@tdmmail.it

Comune di MONTEPULCIANO
 Ditta AZ. AGR. SORLINI DI SORLINI CINZIA
 Oggetto PLANIMETRIA SCATTI FOTOGRAFICI DOCUMENTAZIONE FOTOGRAFICA

Tavola n. **09**

Data: 04/09/2016
 Scala: 1:1000

LO STUDIO SI RISERVA OGNI DIRITTO DI PROPRIETA' SUL PRESENTE DISSEGNO E NE VIERA LA RIPRODUZIONE ANCHE PARZIALE