

STUDIO TECNICO ASSOCIATO PICCARDI

Comune di MONTEPULCIANO
Ditta AZ. AGR. SORLINI
di SORLINI CINZIA
Progetto piano di miglioramento agricolo ambientale
TOMMESI
Opzione INSERIMENTO PLANIVOLUMETRICO
Data: 04/09/2016
Scala: 1:2000

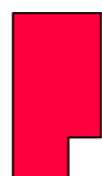


Abitante
P. 228
V. 228
S. 228

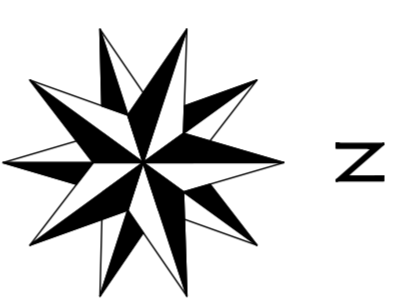
Studio
Tecnico
Associato
Piccardi
Assessorato Piccardi architetto
Francesca Piccardi geometra
Via Giacchino nei Coloni n. 12
50045 MONTEPULCIANO (SI)
Telefono 0577/15591
Fax 0577/15591
piccardi@tin.it
piccardi@journal.it

Tavola n.
10

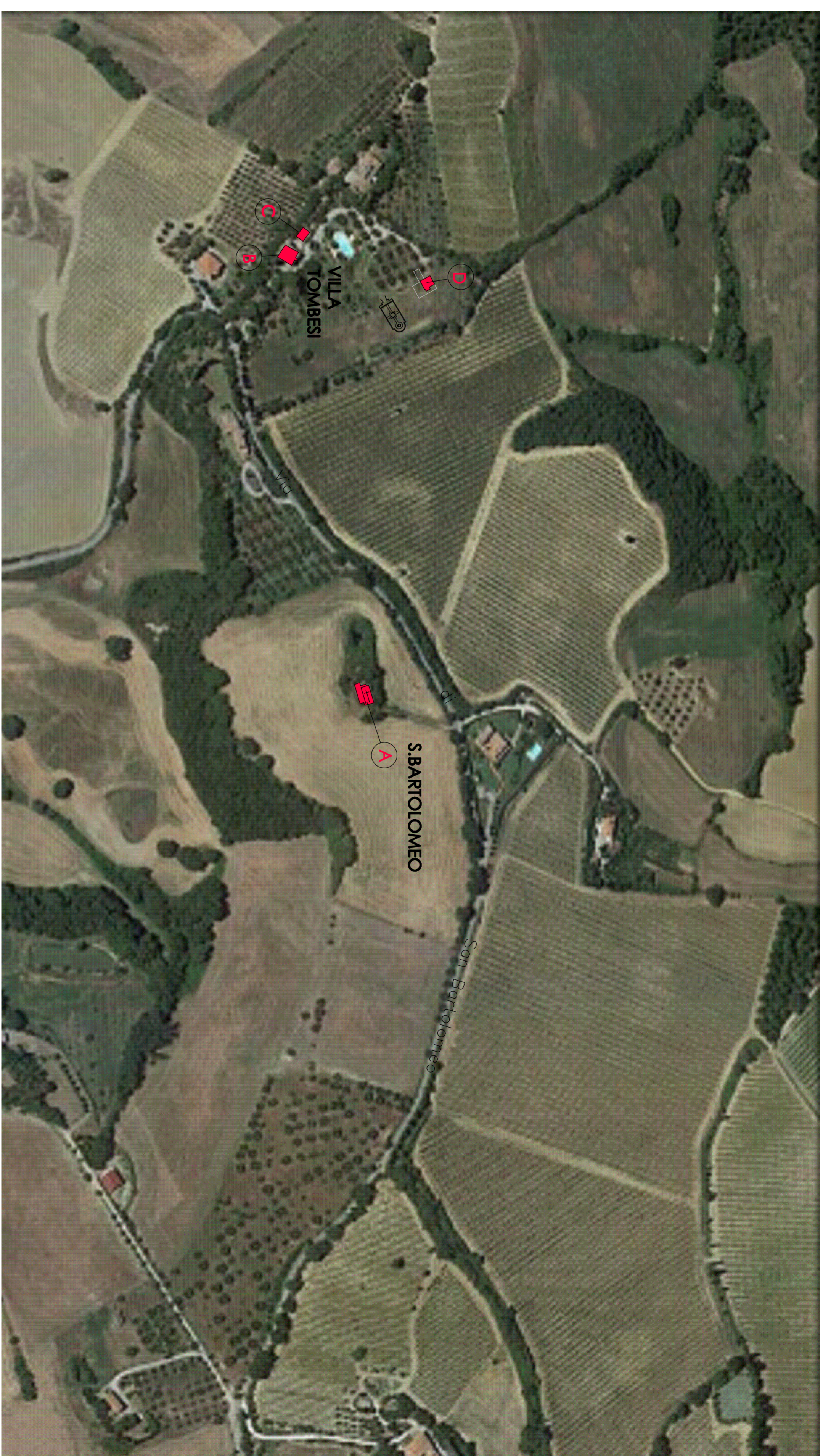
LO STUDIO SI RISERVA OGNI DIRITTO DI PROPRIETA' SUL PRESENTE
DISEGNO E NE VIETA LA RIPRODUZIONE ANCHE PARZIALE

LEGENDA:

-  FABBRICATI ESISTENTI
PROPRIETA' SORLINI
-  FABBRICATI DI NUOVA COSTRUZIONE
AZ. AGR. SORLINI



PLANIVOLUMETRICO STATO ATTUALE - SCALA 1:2000



PLANIVOLUMETRICO STATO MODIFICATO - SCALA 1:2000

