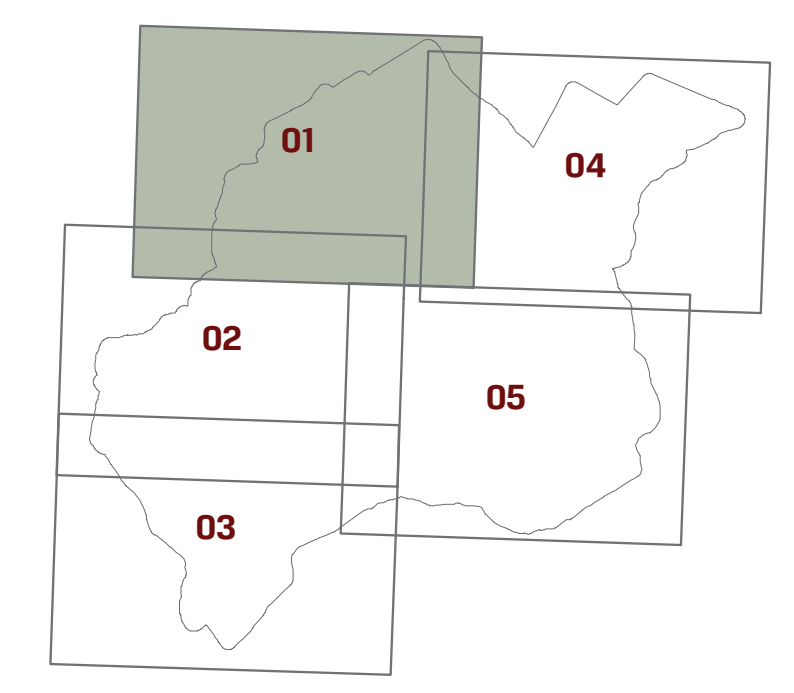


Disciplina del territorio rurale

TAVOLA 01



SINDACO E ASSESSORE ALL'URBANISTICA
Andrea Rossi

ASSESSORE ALLE ATTIVITA' PRODUTTIVE, BILANCIO, URBANISTICA, EDILIZIA PRIVATA
Michele Angiolini

RESPONSABILE DEL PROCEDIMENTO
Massimo Bertone

BARANTE DELL'INFORMAZIONE E DELLA PARTECIPAZIONE
Luigi Pagnotta

PROGETTISTI:
Roberto Vezzosi (capogruppo)
Marina Romeo
Massimo Tofanelli
Maria Rita Cocchini (VAS)
Proteo Engineering srl (studio geologico, geomorfológico, idraulico)

COLLABORATORI:
Miko Poggiani

PER L'AMMINISTRAZIONE COMUNALE:
Stefano Dentice
Massimo Duchini
Giuseppe Inni
Michele Morgantini
Ldp Progetti (sistema informativo comunale)

Gennaio 2018

Scala 1:10.000

LEGENDA

- Centro abitato
 - rete dei corridoi ecologici
 - trame a maglia fitta
 - alberi monumentali
 - alberi isolati
 - filari
 - percorsi ciclopeditoni: ciclabile
 - percorsi escursionistici
 - Rete idrica del Monte Doglio
 - condotte idriche
 - corridoio infrastrutturale
 - PREVISIONI DI TRASFORMAZIONE**
 - Interventi Convenzionati
 - Piani Attuativi
 - Interventi Convenzionati Vigenti
 - Piani Attuativi Vigenti
 - Piano Attuativo Approvato
- UTOE**
- UTOE 1 MONTEPULCIANO
 - UTOE 2 S. ALBINO
 - UTOE 3 ABBADIA
 - UTOE 4 ACQUAVIVA
 - UTOE 5 GRACCIANO
 - UTOE 6 STAZIONE DI MONTEPULCIANO
 - UTOE 7 VALIANO
- AMBITI**
- AP 1 Montepulciano
 - AP 2 Le Crete
 - AP 3 Poggio a Pianola
 - AP 4 Poggiardi
 - AP 5 Sant'Albino
 - AP 6 Cervognano e Cerrale
 - AP 7 La collina insediata
 - AP 8 I colli di Valiano
 - AP 9 La pianura bonifica
 - AP 10 Il lago di Montepulciano
- Are di pertinenza**
- centri
 - aggregati
 - beni storici architettonici
- CLASSIFICAZIONE DEGLI EDIFICI**
- C1 edificio manufatti e pertinenze in classe 1
 - C2 edificio manufatti e pertinenze in classe 2
 - C3 edificio manufatti e pertinenze in classe 3
 - C4 edificio manufatti e pertinenze in classe 4
 - C5 edificio manufatti e pertinenze in classe 5
 - edifici schedati
- Destinazioni d'uso**
- Sc - servizi comitrali
 - St - servizi tecnologici
 - Is - industriale artigianale
 - Tc - terziario commerciale
 - Tr - terziario ricettivo
- ALTRI ELEMENTI**
- vincoli archeologici (identificativo bene 0602055280)
 - Ambito di riferimento ANPIL
 - Siti di importanza Comunitaria
 - boschi
 - calanchiva

