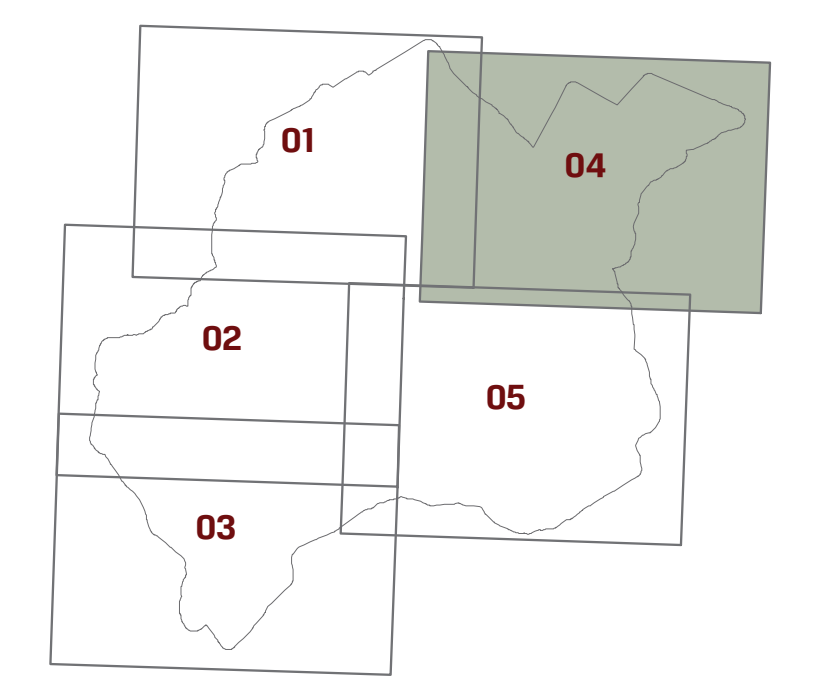


Disciplina del territorio rurale

TAVOLA 04



SINDACO E ASSESSORE ALL'URBANISTICA
Andrea Rossi

ASSESSORE ALLE ATTIVITÀ PRODUTTIVE, BILANCIO, URBANISTICA, EDILIZIA PRIVATA
Michele Angiolini

RESPONSABILE DEL PROCEDIMENTO
Massimo Bertone

GARANTE DELL'INFORMAZIONE E DELLA PARTECIPAZIONE
Luigi Pagnotta

PROGETTISTI:
Roberto Vezzoli (capogruppo)
Marina Romeo
Massimo Teleni
Maria Rita Cocchini (VAS)
ProGeo Engineering srl (edilizia geologica, geom., idraulica)

COLLABORATORI:
Miko Poggiani

PER L'AMMINISTRAZIONE COMUNALE:
Stefano Dentice
Massimo Duchini
Giulia Neri
Michele Morgantini
Lsp Progetti (es. di sistema informativo comunale)

Gennaio 2018

Scala 1:10.000

LEGENDA

- Centro abitato
- rete dei corridoi ecologici
- trame a maglia fitta
- UTOE**
- UTOE 1 MONTEPULCIANO
- UTOE 2 S. ALBINO
- UTOE 3 ABBADIA
- UTOE 4 ACQUAVIVA
- UTOE 5 GRACCIANO
- UTOE 6 STAZIONE DI MONTEPULCIANO
- UTOE 7 VALIANO
- AMBITI**
- AP 1 Montepulciano
- AP 2 Le Crete
- AP 3 Poggio a Pianola
- AP 4 Poggiardelli
- AP 5 Sant'Albino
- AP 6 Cervognano e Cerrale
- AP 7 La collina insediata
- AP 8 I colli di Valiano
- AP 9 La pianura bonifica
- AP 10 Il lago di Montepulciano
- Aree di pertinenza**
- centri
- aggregati
- beni storici architettonici
- CLASSIFICAZIONE DEGLI EDIFICI**
- C1 edificio manufatti e pertinenze in classe 1
- C2 edificio manufatti e pertinenze in classe 2
- C3 edificio manufatti e pertinenze in classe 3
- C4 edificio manufatti e pertinenze in classe 4
- C5 edificio manufatti e pertinenze in classe 5
- edifici schedati
- pertinenze
- Destinazioni d'uso**
- Sc - servizi comiternali
- St - servizi tecnologici
- Ia - industriale artigianale
- Tc - terziario commerciale
- Tr - terziario ricettivo
- ALTRI ELEMENTI**
- vincolo archeologico (identificativo bene 06020/06200)
- Ambito di riferimento ANPIL
- Siti di Importanza Comunitaria
- boschi
- calanchiva
- alberi monumentali
- alberi isolati
- filari
- percorsi ciclopianali: ciclabile
- percorsi escursionistici
- Rete idrica del Monte Doglio
- condotte idriche
- corridoio infrastrutturale
- PREVISIONI DI TRASFORMAZIONE**
- Interventi Convenzionati
- Piani Attuativi
- Interventi Convenzionati Vigenti
- Piani Attuativi Vigenti
- Piano Attuativo Approvato

