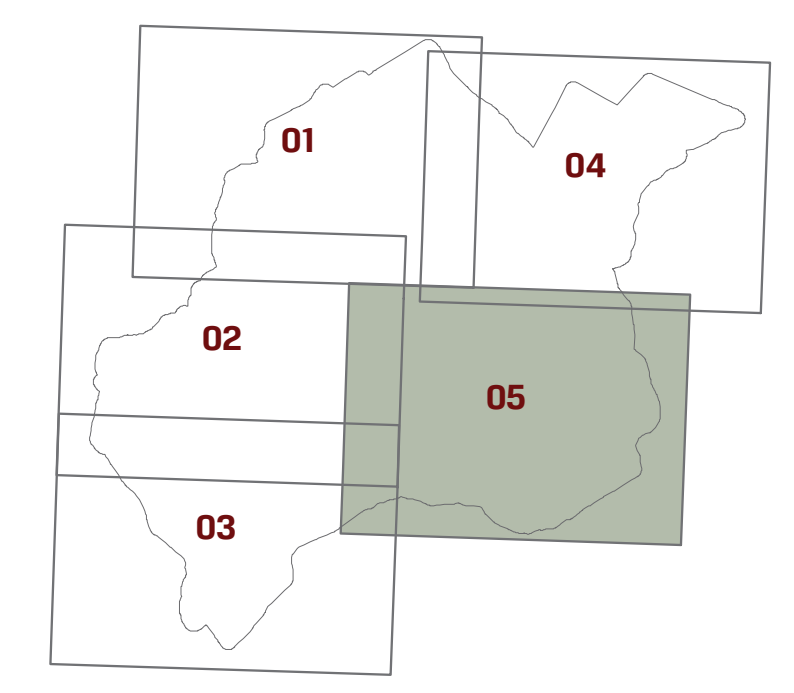


**Disciplina del territorio rurale**

**TAVOLA 05**



**SINDACO E ASSESSORE ALL'URBANISTICA**  
Andrea Rossi

**ASSESSORE ALLE ATTIVITÀ PRODUTTIVE, BILANCIO, URBANISTICA, EDILIZIA PRIVATA**  
Michele Angiolini

**RESPONSABILE DEL PROCEDIMENTO**  
Massimo Bertone

**GARANTE DELL'INFORMAZIONE E DELLA PARTECIPAZIONE**  
Luigi Pagnotta

**PROGETTISTI:**  
Roberto Vezzani (capogruppo)  
Martina Romeo  
Massimo Teleni  
Maria Rita Cocchini (VAS)  
ProGeo Engineering srl (edilizia geologica, sistemi, idraulici)

**COLLABORATORI:**  
Miko Poggiani

**PER L'AMMINISTRAZIONE COMUNALE:**  
Stefano Dente  
Massimo Duchini  
Giulia Ianni  
Michele Morgantini  
Lsp Progetti (es. sistema informativo comunale)

Gennaio 2018

Scala 1:10.000

**LEGENDA**

- Centro abitato
- rete dei corridoi ecologici
- UTOE 1 MONTEPULCIANO
- trame a maglia fitta
- UTOE 2 S. ALBINO
- alberi monumentali
- UTOE 3 ABBADIA
- alberi isolati
- UTOE 4 ACQUAVIVA
- filari
- UTOE 5 GRACCIANO
- percorsi ciclopeditone: ciclabile
- UTOE 6 STAZIONE DI MONTEPULCIANO
- percorsi escursionistici
- UTOE 7 VALIANO
- Rete idrica del Monte Doglio
- condotte idriche
- corridoio infrastrutturale
- AMBITI**
- AP 1 Montepulciano
- AP 2 Le Crete
- AP 3 Poggio a Pianola
- AP 4 Poggiardielli
- AP 5 Sant'Albino
- AP 6 Cervognano e Cerrale
- AP 7 La collina insediata
- AP 8 I colli di Valiano
- AP 9 La pianura bonifica
- AP 10 Il lago di Montepulciano
- AREE DI PERTINENZA**
- centri
- aggregati
- beni storici architettonici
- CLASSIFICAZIONE DEGLI EDIFICI**
- C1 edificio manifatturi e pertinenze in classe 1
- C2 edificio manifatturi e pertinenze in classe 2
- C3 edificio manifatturi e pertinenze in classe 3
- C4 edificio manifatturi e pertinenze in classe 4
- C5 edificio manifatturi e pertinenze in classe 5
- edifici schedati
- pertinenze
- DESTINAZIONI D'USO**
- Sc - servizi comiternali
- St - servizi tecnologici
- Ia - industriale artigianale
- Tc - terziario commerciale
- Tr - terziario ricettivo
- ALTRI ELEMENTI**
- vincolo archeologico (identificativo bene 06020/050200)
- Ambito di riferimento ANPIL
- Siti di importanza Comunitaria
- boschi
- calanchiva

