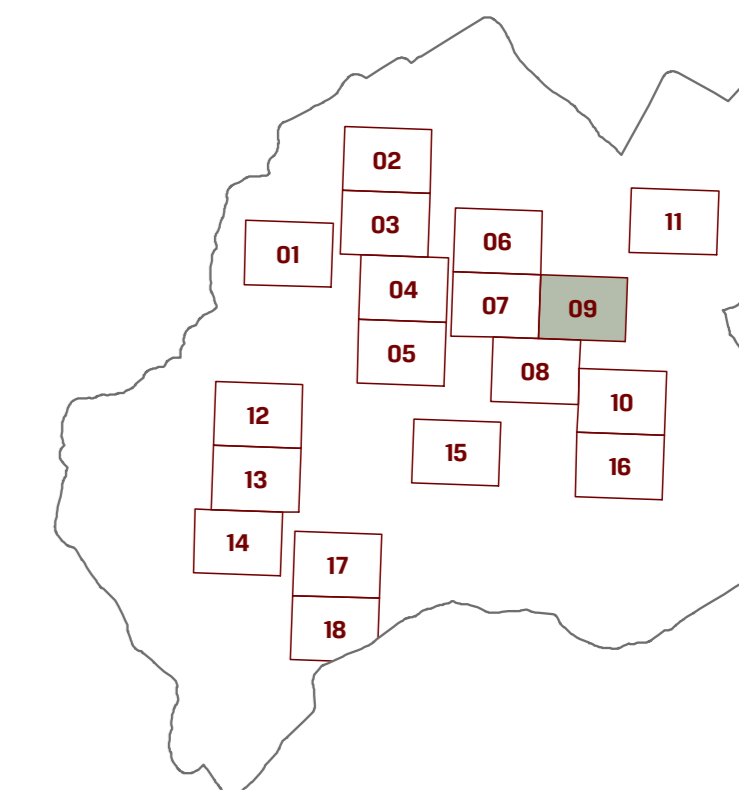


Disciplina degli ambiti urbanizzati

TAVOLA 09



09 Montepulciano stazione est

Gennaio 2018

Scala 1:2.000

LEGENDA

- Perimetro del centro abitato
- AMBITI URBANI**
- CA CA centro antico
- CC CC in città consolidata
- CN CN in città nuova
- CP CP in aree produttive
- RM RM nuclei rioni
- NT NT polo ospedaliero
- ZONE TERRITORIALI DISCIPLINE D.M. 1444/1968**
- A zone A - parti di territorio interessate da agglomerati urbani che rivestono carattere storico, artistico o particolare pregio ambientale
- B zone B - parti del territorio totalmente o parzialmente edificate, diverse dalle zone A
- C zone C - parti di territorio destinate a nuovi complessi insediativi
- D zone D - parti di territorio destinate a insediamenti per impianti industriali o ad esse assimilabili
- E zone E - parti di territorio destinate ad usi agricoli
- F zone F - parti del territorio destinate ad attrezzature ed impianti di interesse agricolo
- DESTINAZIONI D'USO**
- Aa - annesso agricolo
- At - attività di trasformazione e conservazione dei prodotti agricoli e zootecnici
- Cd - distributori di carburante e Zubovaggi
- Cm - attività commerciali medio superficie
- Is - industriale artigianale
- Ia - impianti espositivi
- Is - artigianato di servizio o artigianato per la produzione di beni artistici
- S - servizi
- Soc - strutture coperte per lo sport e l'attività fisica
- Sp - sport e attività fisica
- Sc - cimiteri
- Sd - cultura e spettacolo
- Sh - assistenza sanitaria
- Sh-Sr - assistenza sanitaria e servizi tecnologici
- SB - istruzione di base
- Sl - istruzione secondaria
- Sp - parcheggi a raso
- Sr - servizi di culto
- Ss - servizi sociali
- St - servizi tecnologici
- Su - servizi amministrativi
- Dv - verde pubblico
- Sr - piazze
- Tc - camping
- Td - attività direzionali
- Tr - attività turistico ricettive
- Ps - spazi verdi urbani di pertinenza a edificazioni
- W - verde privato
- SEZIONE DEL PATRIMONIO EDILIZIO ESISTENTE**
- Classi di valore**
- C1 edificio manifatturi e pertinenze in classe 1
- C2 edificio manifatturi e pertinenze in classe 2
- C3 edificio manifatturi e pertinenze in classe 3
- C4 edificio manifatturi e pertinenze in classe 4
- C5 edificio manifatturi e pertinenze in classe 5
- PREVISIONI DI TRASFORMAZIONE**
- Modi di intervento**
- Interventi: Convenzionali
- Piani Attuativi
- Interventi: Convenzionali Vigenti
- Piani Attuativi Vigenti
- Piano Attuativo Approvato
- AREE DA SOTTOPORRE AD ESPROPRIO**
- perimetri
- STATO**
- Es - esistente
- Pr - di progetto
- BENI PREISTORICI**
- Vincolo archeologico (identificativo bene 9052055286)

SINDACO E ASSESSORE ALL'URBANISTICA

Andrea Rossi

ASSESSORE ALLE ATTIVITÀ PRODUTTIVE,
BILANCIO, URBANISTICA, EDILIZIA PRIVATA

Michele Angiolini

RESPONSABILE DEL PROCEDIMENTO

Massimo Bertone

GRUPPO DI LAVORO PER LA PARTECIPAZIONE

Luigi Pagnotta

PROGETTISTI

Roberto Vizzoli (capogruppo)

Martina Romeo

Massimo Tofanelli

Maria Rita Cecchini (VAS)

Proteo Engineering srl (uffici geologici,
sismici, idraulici)

COLLABORATORI

Marta Poggiani

PER L'AMMINISTRAZIONE COMUNALE

Stefano Davini

Massimo Tofanelli

Claudia Neri

Michele Montanari

Ldp Progetti Bis srl (sistema
informativo comunale)