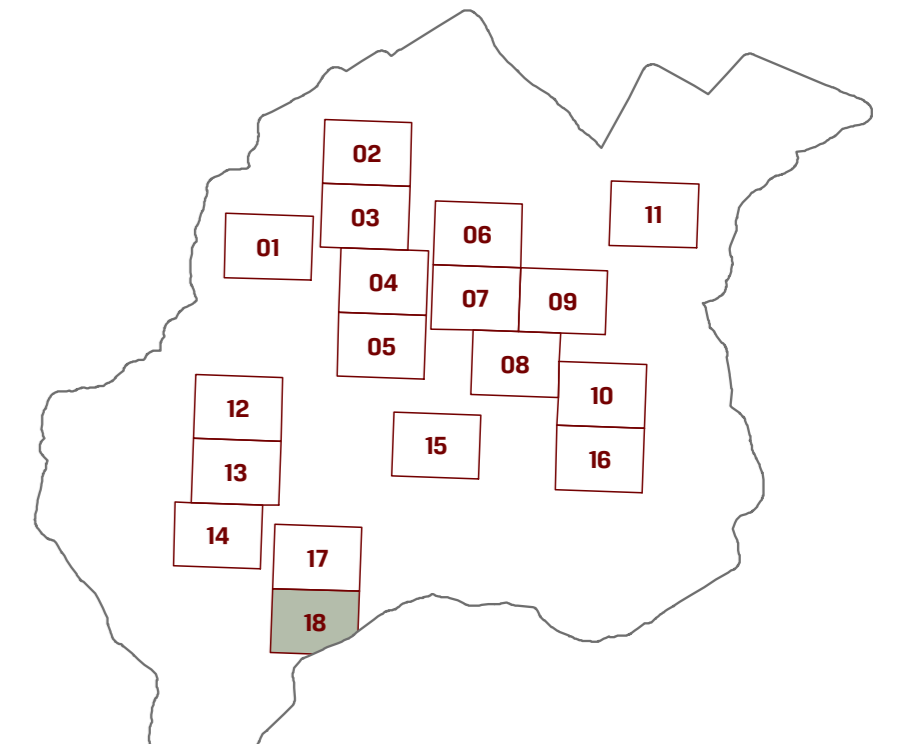


Disciplina degli ambiti urbanizzati

TAVOLA 18



SINDACO E ASSESSORE ALL'URBANISTICA
Andrea Rossi

ASSESSORE ALLE ATTIVITÀ PRODUTTIVE,
BILANCIO, URBANISTICA, EDILIZIA PRIVATA
Michele Angiolini

RESPONSABILE DEL PROCEDIMENTO
Massimo Bertone

GARANTE DELL'INFORMAZIONE E
DELLA PARTECIPAZIONE
Luigi Pagnotta

PROGETTISTI
Roberto Wizzoli (capogruppo)
Martina Romeo
Massimo Tofanelli
Marta Rita Cecchini (VAS)
Proteo Engineering srl (studio geologico,
sismico, idraulico)

COLLABORATORI
Mito Poggiani

PER L'AMMINISTRAZIONE COMUNALE
Stefano Dente
Massimo Tofanelli
Claudia Neri
Michele Montanari
Ldp Progetti Bis srl (sistema
informativo comunale)

18 Castagneto - Stabbiano

Gennaio 2018

Scala 1:2.000

LEGENDA

- Perimetro del centro abitato
- AMBITI URBANIZZATI**
- CA CA centro antico
- CC CC in città consolidata
- CN CN in città nuova
- CP CP in aree produttive
- MI MI nuclei minori
- NT NT in polo ospedaliero
- ZONE TERRITORIALI DISCIPLINATE D.M. 1444/1968**
- A zone A - parti di territorio interessate da agglomerati urbani che rivestono carattere storico, artistico o particolare pregio ambientale
- B zone B - parti del territorio totalmente o parzialmente edificate, diverse dalle zone A
- C zone C - parti di territorio destinate a nuovi complessi edificativi
- D zone D - parti di territorio destinate a insediamenti per impianti industriali o ad esse assimilati
- E zone E - parti di territorio destinate ad usi agricoli
- F zone F - parti del territorio destinate ad attrezzature ed impianti di interesse agricolo
- DESTINAZIONI D'USO**
- Aa - annesso agricolo
- M - attività di trasformazione e conservazione dei prodotti agricoli e zootecnici
- Cd - distributori di carburante e autoveicoli
- Cm - attività commerciali media superficie
- Ia - industriale artigianale
- Ie - impianti espositivi
- Is - artigianato di servizio o artigianato per la produzione di beni artistici
- S - servizi
- Soc - strutture coperte per lo sport e l'attività fisica
- Sp - sporte attività fisica
- Sc - cimiteri
- Sd - cultura e spettacolo
- Sh - assistenza sanitaria
- Sh-SI - assistenza sanitaria e servizi tecnologici
- SB - istruzione di base
- Sl - istruzione secondaria
- Sp - parcheggi a raso
- Sc - servizi di culto
- Ss - servizi sociali
- St - servizi tecnologici
- Su - servizi amministrativi
- Sv - verde pubblico
- Sz - piazze
- Tc - camping
- Td - attività direzionali
- Tr - attività turistico ricettive
- Ps - spazi verdi urbani di pertinenza a edificatorio
- W - verde privato
- SEZIONE DEL PATRIMONIO EDILIZIO ESISTENTE**
- Classi di valore**
- C1 edificio manifatturi e pertinenze in classe 1
- C2 edificio manifatturi e pertinenze in classe 2
- C3 edificio manifatturi e pertinenze in classe 3
- C4 edificio manifatturi e pertinenze in classe 4
- C5 edificio manifatturi e pertinenze in classe 5
- PREVISIONI DI TRASFORMAZIONE**
- Modi di intervento**
- Interventi: Convenzionali
- Piani Attuativi
- Interventi: Convenzionali Vigenti
- Piani Attuativi Vigenti
- Piano Attuativo Approvato
- AREE DA SOTTOPORRE AD ESPROPRIO**
- perimetri
- STATO**
- Es - esistente
- Pr - di progetto
- BENI PALEONTOLOGICI**
- Vincolo archeologico (identificativo bene 9052055280)