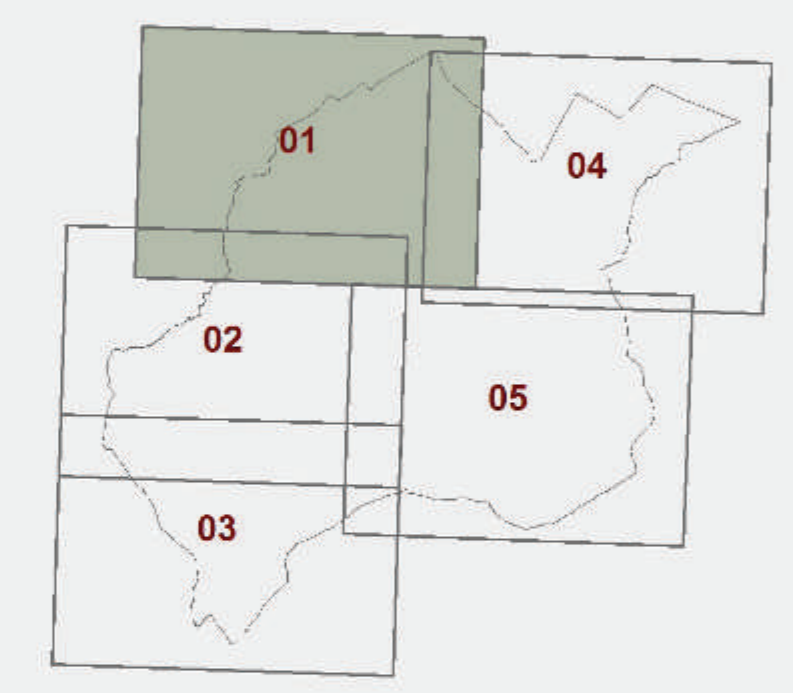


Carta delle Aree a Pericolosità Geologica

TAVOLA P.03/01



Gennaio 2018

Scala 1:10.000

LEGENDA

AREE A PERICOLOSITA' GEOLOGICA

G.4 - Pericolosità geologica molto elevata

Aree in cui sono presenti fenomeni attivi e relative aree di influenza, aree interessate da sifissuri

G.3 - Pericolosità geologica elevata

Aree in cui sono presenti fenomeni quietanti, aree con potenziale instabilità connessi alla pigratura, all'acclività, alla litologia, alla presenza di acque superficiali e sotterranee, nonché a processi di degrado di carattere antropico; aree interessate da intensi fenomeni erosivi e da subsidenze; aree caratterizzate da terreni con scadenti caratteristiche geotecniche; cippi detritici su versanti con pendenze superiori al 20%.

G.2 - Pericolosità geologica media

Aree in cui sono presenti fenomeni fransivi inattivi e stabilizzati (naturalmente o artificialmente), aree con elementi geomorfologici, litologici e giaciturali dalla cui valutazione risulta una bassa propensione al dissesto; corpi detritici su versanti con pendenze inferiori al 20%.

G.1 - Pericolosità geologica bassa

Aree in cui i processi geomorfologici e le caratteristiche litologiche, giaciturali non costituiscono fattori predisponenti al verificarsi di processi morfobevolutivi

SINDACO
Andrea Rossi

RESPONSABILE DEL PROCEDIMENTO
Massimo Bertone

GARANTE DELL'INFORMAZIONE E DELLA PARTECIPAZIONE
Luigi Pagnotta

PROGETTISTI:
Roberto Vezzoni (geopoliologo)
Marina Romeo
Massimo Ruffano
Maria Rita Cecchini (VAS)

STUDI GEOLOGICI, SISMICI, IDRAULICI:
Probleo Engineering srl
Massimiliano Rossi
Fabio Poggi
Davide Giacomuzzi
Giuseppe Isidoro
Luca Gaiacci
Luca Bertagnoli
Miko Frascioni

Collaboratori: Mirko Poggiani
PER L'AMMINISTRAZIONE COMUNALE:
Stefano Berini
Massimo Duchini
Claudia Terzi
Michela Moriconi
Ldp Progetti Sis srl (sistema informativo comunale)