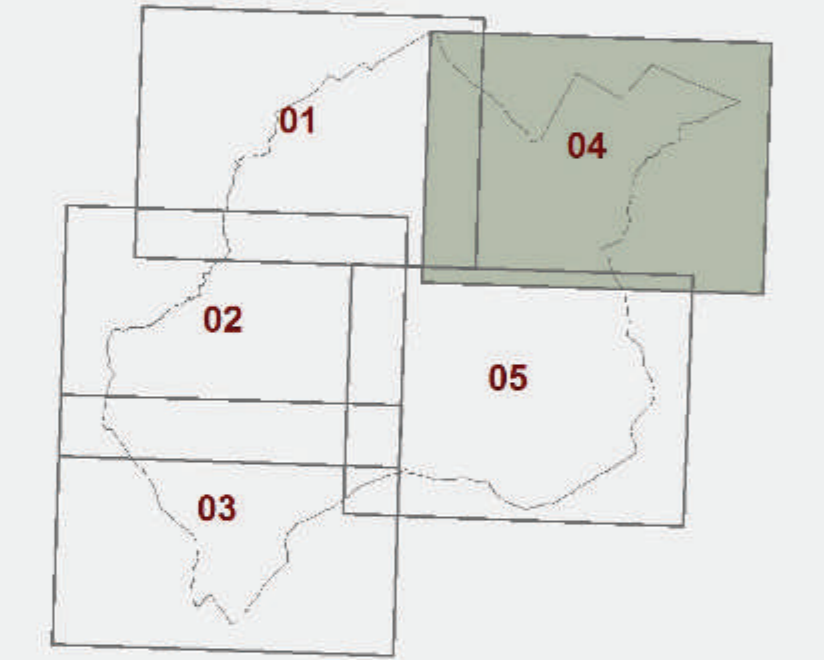


Carta delle Aree a Pericolosità Geologica

TAVOLA P.03/04




Gennaio 2018

Scala 1:10.000


LEGENDA

AREE A PERICOLOSITA' GEOLOGICA


G.4 - Pericolosità geologica molto elevata

 Aree in cui sono presenti fenomeni attivi e relative aree di influenza, aree interessate da sovrassedi


G.3 - Pericolosità geologica elevata

 Aree in cui sono presenti fenomeni quiescenti, aree con potenziale instabilità connessi alla pigratura, all'attività, alla litologia, alla presenza di acque superficiali e sotterranee, nonché ai processi di degrado di carattere antropico, aree interessate da intensi fenomeni erosivi e da subsidenza; aree caratterizzate da terreni con scadenti caratteristiche geotecniche, copri detritici su versanti con pendenze superiori al 20%.

G.2 - Pericolosità geologica media

 Aree in cui sono presenti fenomeni franosi inattivi e stabilizzati (naturalmente o artificialmente), aree con elementi geomorfologici, litologici e giaciturali dalla cui valutazione risulta una bassa propensione al dissesto, corpi detritici su versanti con pendenze inferiori al 20%.

G.1 - Pericolosità geologica bassa

 Aree in cui i processi geomorfologici e le caratteristiche litologiche, giaciturali non costituiscono fattori predisponenti al verificarsi di processi morfobevolutivi

SINDACO

Andrea Rossi

RESPONSABILE DEL PROCEDIMENTO

Massimo Bertone

GARANTE DELL'INFORMAZIONE E DELLA PARTECIPAZIONE

Luigi Pagnotta

PROGETTISTI

Roberto Vezzoni (geoprogettista)

Marina Romo

Massimo Ruffano

Maria Rita Cecchini (VAS)

STUDI GEOLOGICI, SISMICI, IDRAULICI

Proble Engineering srl

Massimiliano Rossi

Fabrizio Poggi

Davide Giacomuzzi

Giorgio Isidoro

Laura Balmacci

Luca Bertagnoli

Miko Frascioni

Collaboratori: Mirko Poggiani

PER L'AMMINISTRAZIONE COMUNALE:

Stefano Banti

Massimo Duchini

Claudia Terzi

Michela Moriconi

Ldp Progetti Bis srl (sistema informativo comunale)