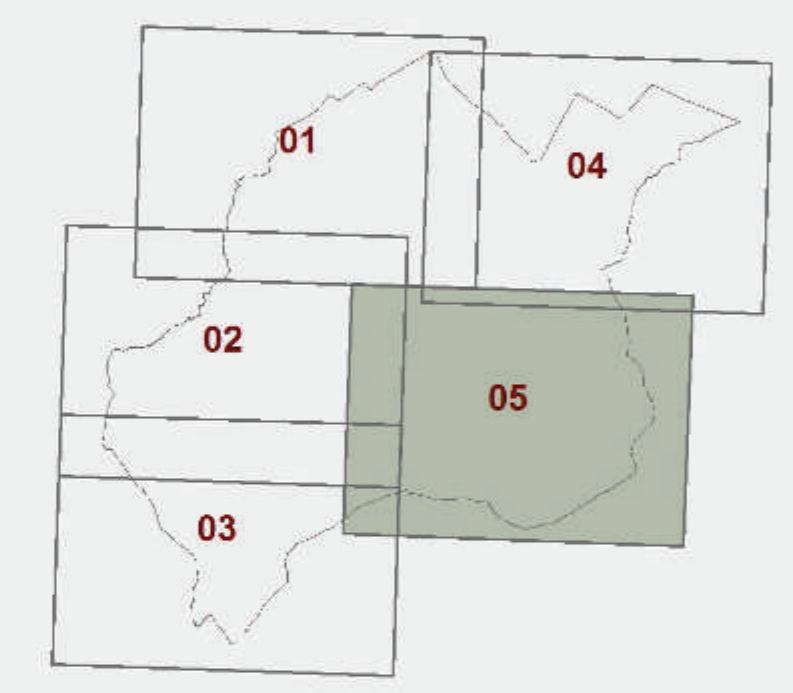


Carta delle Aree a Pericolosità Geologica

TAVOLA P.03/05




Gennaio 2018

Scala 1:10.000


LEGENDA

AREE A PERICOLOSITA' GEOLOGICA


G.4 - Pericolosità geologica molto elevata

 Aree in cui sono presenti fenomeni attivi e relative aree di influenza, aree interessate da siflussi


G.3 - Pericolosità geologica elevata

 Aree in cui sono presenti fenomeni quiescenti, aree con potenziale instabilità connessi alla giacitura, all'attività, alla litologia, alla presenza di acque superficiali e sotterranee, nonché ai processi di degrado di carattere antropico; aree interessate da intensi fenomeni erosivi e da subsidenza; aree caratterizzate da terreni con scadenti caratteristiche geotecniche; corpi detritici su versanti con pendenze superiori al 20%.

G.2 - Pericolosità geologica media

 Aree in cui sono presenti fenomeni franosi inattivi e stabilizzati (naturalmente o artificialmente), aree con elementi geomorfologici, litologici e giaciturai dalla cui valutazione risulta una bassa propensione al dissesto; corpi detritici su versanti con pendenze inferiori al 20%.

G.1 - Pericolosità geologica bassa

 Aree in cui i processi geomorfologici e le caratteristiche litologiche, giaciturai non costituiscono fattori predisponenti al verificarsi di processi morfoevolutivi

SINDACO

Andrea Rossi

RESPONSABILE DEL PROCEDIMENTO

Massimo Bertone

GARANTE DELL'INFORMAZIONE E DELLA PARTECIPAZIONE

Luigi Pagnotta

STUDI GEOLOGICI, SISMICI, IDRAULICI

Probleo Engineering srl
Massimiliano Rossi
Fabio Poggi
Davide Giacomuzzi
Eugenio Isidoro
Luca Balmacci
Luca Bertagnoli
Miko Frascioni

Collaboratori: Mirko Poggiani

PER L'AMMINISTRAZIONE COMUNALE:

Stefano Berio
Massimo Duchini
Claudia Ferri
Michela Morantini
Ldp Progetti Sis srl (sistema informativo comunale)