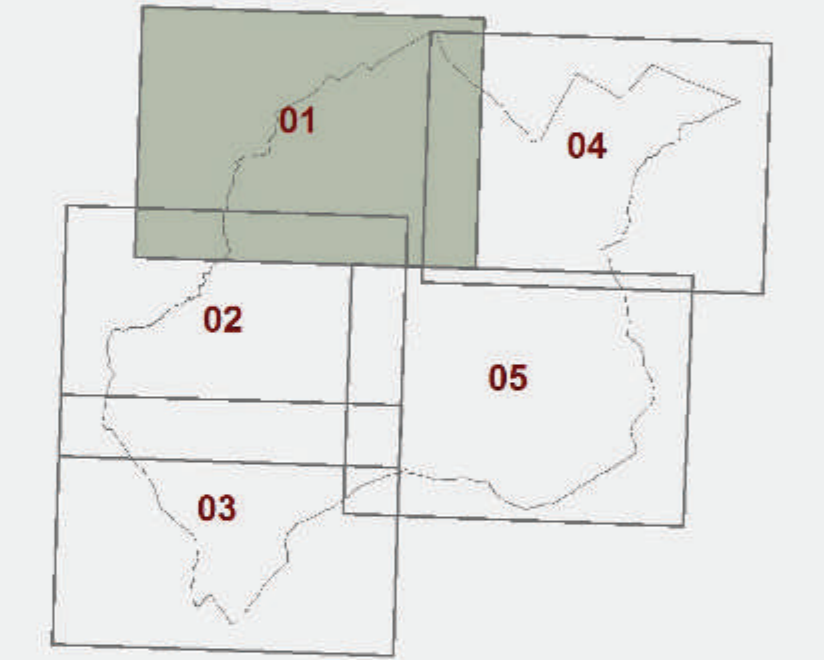


**Carta delle Aree a Pericolosità Idraulica**

TAVOLA P.04/01



Gennaio 2018

Scala 1:10.000

**LEGENDA**

**AREE A PERICOLOSITA' IDRAULICA (da modellazione)**

- 1.4 - Pericolosità idraulica molto elevata**
  - Area interessate da allagamenti per eventi con  $T_r \leq 30$  anni
- 1.3 - Pericolosità idraulica elevata**
  - Area interessate da allagamenti per eventi compresi tra  $30 < T_r \leq 200$  anni
- 1.2 - Pericolosità idraulica media**
  - Area interessate da allagamenti per eventi compresi tra  $200 < T_r \leq 500$  anni
- 1.1 - Pericolosità idraulica bassa**
  - Area collinari o montane prossime ai corsi d'acqua per le quali ricorrono le seguenti condizioni:
    - a) non vi sono notizie storiche di inondazioni
    - b) sono in situazioni favorevoli di alto morfologico, di norma a quote altimetriche superiori a metri 2 rispetto al piede esterno dell'argine o, in mancanza, al ciglio di sponda

**AREE A PERICOLOSITA' IDRAULICA (dati storico inventariali)**

- 1.4 - Pericolosità idraulica molto elevata**
  - Area di fondovalle non protette da opere idrauliche per le quali ricorrono contestualmente le seguenti condizioni:
    - a) vi sono notizie storiche di inondazioni
    - b) sono morfologicamente in situazione sfavorevole di norma a quote altimetriche inferiori rispetto alla quota posta a metri 2 sopra il piede esterno dell'argine o, in mancanza, sopra il ciglio di sponda
- 1.3 - Pericolosità idraulica elevata**
  - Area di fondovalle per le quali ricorrono almeno una delle seguenti condizioni:
    - a) vi sono notizie storiche di inondazioni
    - b) sono morfologicamente in situazione sfavorevole di norma a quote altimetriche inferiori rispetto alla quota posta a metri 2 sopra il piede esterno dell'argine o, in mancanza, sopra il ciglio di sponda
- 1.2 - Pericolosità idraulica media**
  - Area di fondovalle per le quali ricorrono le seguenti condizioni:
    - a) non vi sono notizie storiche di inondazioni
    - b) sono in situazione di alto morfologico rispetto alla piana alluvionale adiacente, di norma a quote altimetriche superiori a metri 2 rispetto al piede esterno dell'argine o, in mancanza, al ciglio di sponda
- 1.1 - Pericolosità idraulica bassa**
  - Area collinari o montane prossime ai corsi d'acqua per le quali ricorrono le seguenti condizioni:
    - a) non vi sono notizie storiche di inondazioni
    - b) sono in situazioni favorevoli di alto morfologico, di norma a quote altimetriche superiori a metri 2 rispetto al piede esterno dell'argine o, in mancanza, al ciglio di sponda
- L.R. 21/2012 Totale dei 10 ml dai corsi d'acqua (L.R. 60 del 28/10/2013, art.11)**

SINDACO

Andrea Rossi

RESPONSABILE DEL PROCEDIMENTO

Massimo Bertone

GARANTE DELL'INFORMAZIONE E DELLA PARTECIPAZIONE

Luigi Pagnotta

PROGETTISTI:

Roberto Vezzani (Geoplug)

Marina Romo

Massimo Ruffano

Maria Rita Cecchini (V&S)

STUDI GEOLOGICI, SISMICI, IDRAULICI

Proble Engineering srl

Massimiliano Rossi

Fabio Poggi

Davide Giannozzi

Enrico Isidoro

Laura Baimacci

Luca Bertagnoli

Miko Frascioni

Collaboratori: Mirko Poggiani

PER L'AMMINISTRAZIONE COMUNALE:

Stefano Benzi

Massimo Duchini

Claudia Ferri

Michela Montanari

Ldp Progetti Sis srl (sistema informativo comunale)