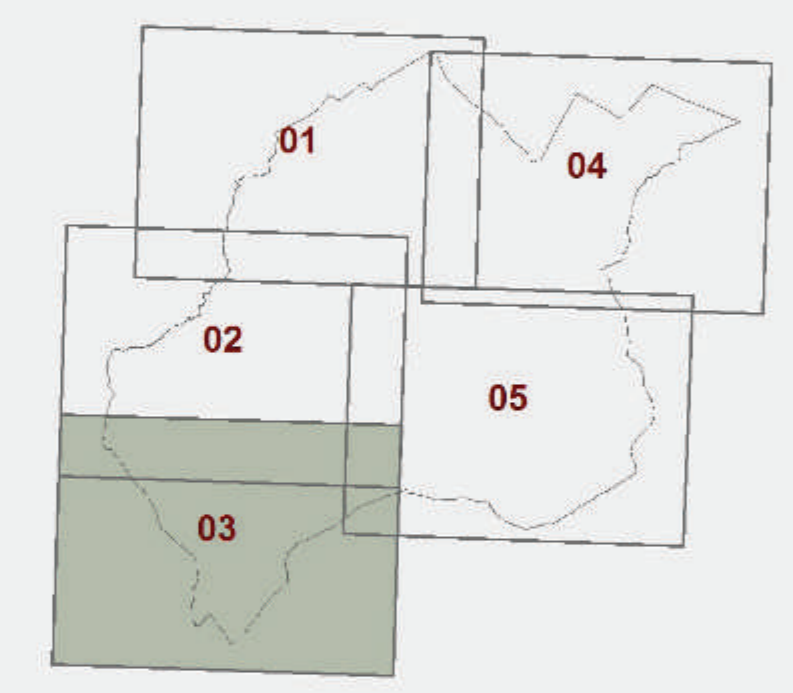


Carta delle Aree a Pericolosità Idraulica

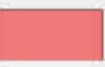
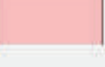
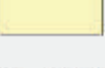
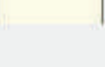
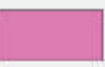

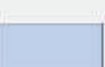


TAVOLA P.04/03



Gennaio 2018

Scala 1:10.000

LEGENDA

- AREE A PERICOLOSITA' IDRAULICA (da modellazione)**
- 1.4 - Pericolosità idraulica molto elevata**
 -  Aree interessate da allagamenti per eventi con $T_r \leq 30$ anni
 - 1.3 - Pericolosità idraulica elevata**
 -  Aree interessate da allagamenti per eventi compresi tra $30 < T_r \leq 200$ anni
 - 1.2 - Pericolosità idraulica media**
 -  Aree interessate da allagamenti per eventi compresi tra $200 < T_r \leq 500$ anni
 - 1.1 - Pericolosità idraulica bassa**
 -  Aree collinari o montane prossime ai corsi d'acqua per le quali ricorrono le seguenti condizioni:
 - a) non vi sono notizie storiche di inondazioni
 - b) sono in situazioni favorevoli di alto morfologico, di norma a quote altimetriche superiori a metri 2 rispetto al piede esterno dell'argine o, in mancanza, al ciglio di sponda
- AREE A PERICOLOSITA' IDRAULICA (dal storico inventariale)**
- 1.4 - Pericolosità idraulica molto elevata**
 -  Aree di fondovalle non protette da opere idrauliche per le quali ricorrono contestualmente le seguenti condizioni:
 - a) vi sono notizie storiche di inondazioni
 - b) sono morfologicamente in situazione sfavorevole di norma a quote altimetriche inferiori rispetto alla quota posta a metri 2 sopra il piede esterno dell'argine o, in mancanza, sopra il ciglio di sponda
 - 1.3 - Pericolosità idraulica elevata**
 -  Aree di fondovalle per le quali ricorra almeno una delle seguenti condizioni:
 - a) vi sono notizie storiche di inondazioni
 - b) sono morfologicamente in situazione sfavorevole di norma a quote altimetriche inferiori rispetto alla quota posta a metri 2 sopra il piede esterno dell'argine o, in mancanza, sopra il ciglio di sponda
 - 1.2 - Pericolosità idraulica media**
 -  Aree di fondovalle per le quali ricorrono le seguenti condizioni:
 - a) non vi sono notizie storiche di inondazioni
 - b) sono in situazione di alto morfologico rispetto alla piana alluvionale adiacente, di norma a quote altimetriche superiori a metri 2 rispetto al piede esterno dell'argine o, in mancanza, al ciglio di sponda
 - 1.1 - Pericolosità idraulica bassa**
 -  Aree collinari o montane prossime ai corsi d'acqua per le quali ricorrono le seguenti condizioni:
 - a) non vi sono notizie storiche di inondazioni
 - b) sono in situazioni favorevoli di alto morfologico, di norma a quote altimetriche superiori a metri 2 rispetto al piede esterno dell'argine o, in mancanza, al ciglio di sponda
-  L.R. 21/2012 Totale dei 10 ml dai corsi d'acqua (L.R. 60 del 28/10/2013, art.11)

SINDACO
Andrea Rospi

RESPONSABILE DEL PROCEDIMENTO
Massimo Bertone

GARANTE DELL'INFORMAZIONE E DELLA PARTECIPAZIONE
Luigi Pagnotta

PROGETTISTI:
Roberto Vezzoni (COORDINATORE)
Marina Romo
Massimo Ruffino
Maria Rita Cecchini (VAG)

STUDI GEOLOGICI, SISMICI, IDRAULICI
Proteo Engineering srl
Massimiliano Rospi
Fabio Poggi
Davide Giacomuzzi
Eugenio Iseltrucci
Luca Balmacci
Luca Berzaghi
Miko Frascioni

Collaboratori: Mirko Poggiani

PER L'AMMINISTRAZIONE COMUNALE:
Stefano Berni
Massimo Duchini
Claudia Terzi
Michela Moriconi
Ldp Progetti Sis srl (sistema informativo comunale)