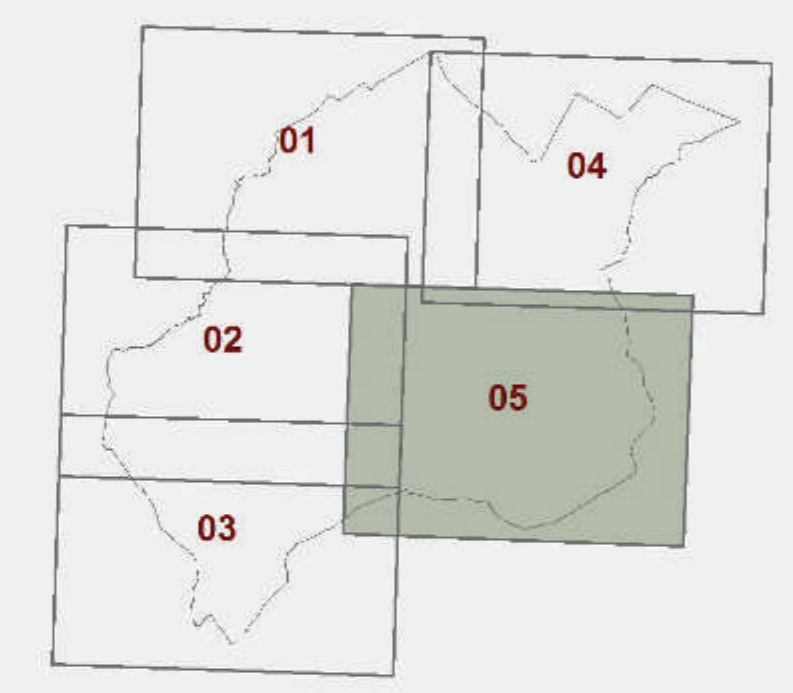


Carta delle Aree a Pericolosità Idraulica

TAVOLA P.04/05

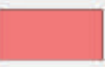
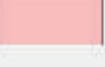
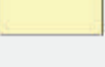
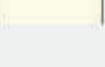


Gennaio 2018

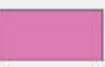

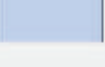


Scala 1:10.000

LEGENDA

AREE A PERICOLOSITA' IDRAULICA (da modellazione)

- 1.4 - Pericolosità idraulica molto elevata**
 -  Aree interessate da allagamenti per eventi con $T_r \leq 30$ anni
- 1.3 - Pericolosità idraulica elevata**
 -  Aree interessate da allagamenti per eventi compresi tra $30 < T_r \leq 200$ anni
- 1.2 - Pericolosità idraulica media**
 -  Aree interessate da allagamenti per eventi compresi tra $200 < T_r \leq 500$ anni
- 1.1 - Pericolosità idraulica bassa**
 -  Aree collinari o montane prossime ai corsi d'acqua per le quali ricorrono le seguenti condizioni:
 - a) non vi sono notizie storiche di inondazioni
 - b) sono in situazioni favorevoli di alto morfologico, di norma a quote altimetriche superiori a metri 2 rispetto al piede esterno dell'argine o, in mancanza, al ciglio di sponda

AREE A PERICOLOSITA' IDRAULICA (dati storico inventariali)

- 1.4 - Pericolosità idraulica molto elevata**
 -  Aree di fondovalle non protette da opere idrauliche per le quali ricorrono contestualmente le seguenti condizioni:
 - a) vi sono notizie storiche di inondazioni
 - b) sono morfologicamente in situazione sfavorevole di norma a quote altimetriche inferiori rispetto alla quota posta a metri 2 sopra il piede esterno dell'argine o, in mancanza, sopra il ciglio di sponda
- 1.3 - Pericolosità idraulica elevata**
 -  Aree di fondovalle per le quali ricorrono almeno una delle seguenti condizioni:
 - a) vi sono notizie storiche di inondazioni
 - b) sono morfologicamente in situazione sfavorevole di norma a quote altimetriche inferiori rispetto alla quota posta a metri 2 sopra il piede esterno dell'argine o, in mancanza, sopra il ciglio di sponda
- 1.2 - Pericolosità idraulica media**
 -  Aree di fondovalle per le quali ricorrono le seguenti condizioni:
 - a) non vi sono notizie storiche di inondazioni
 - b) sono in situazione di alto morfologico rispetto alla piana alluvionale adiacente, di norma a quote altimetriche superiori a metri 2 rispetto al piede esterno dell'argine o, in mancanza, al ciglio di sponda
- 1.1 - Pericolosità idraulica bassa**
 -  Aree collinari o montane prossime ai corsi d'acqua per le quali ricorrono le seguenti condizioni:
 - a) non vi sono notizie storiche di inondazioni
 - b) sono in situazioni favorevoli di alto morfologico, di norma a quote altimetriche superiori a metri 2 rispetto al piede esterno dell'argine o, in mancanza, al ciglio di sponda
-  L.R. 21/2012 Totale dei 10 ml dai corsi d'acqua (L.R. 60 del 28/10/2013, art.11)