

Comune di Montepulciano

Progettisti:
Fabrizio Mezzedini
Paola Cella
Roberto Vezzosi
Coprogettisti:
Massimo Bertone (per F.A. C.)
Sara Bindi Fortoni
Stefano Alberti

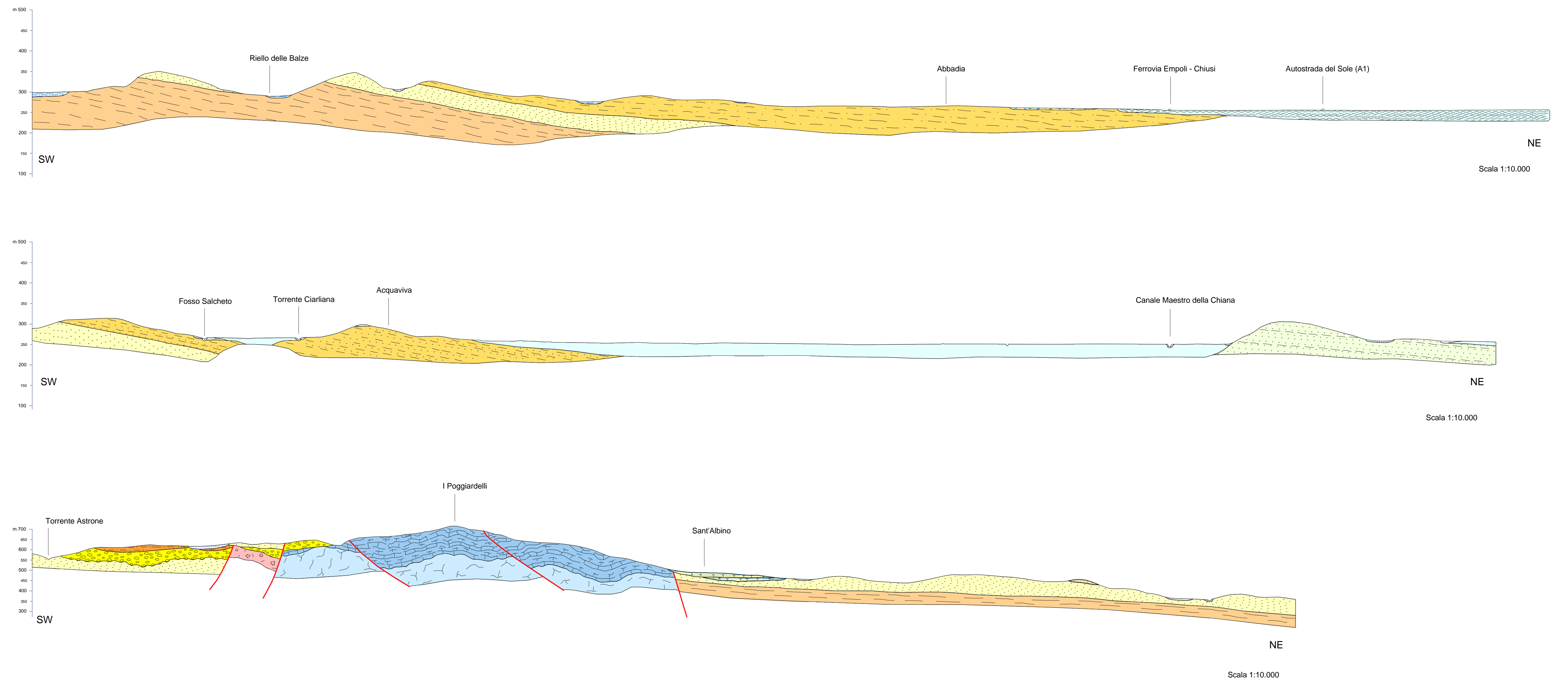
Piano Strutturale

Geologia e idrogeologia:
Progeo Associati
Agricoltura, ecosistemi
e paesaggio agrario:
Monica Coletta
Rappresentazione dei
patrimoni territoriali:
Massimo Carta
Collaboratori:
Massimo Duchini (per F.A. C.)
Lorenzo Secchi (per F.A. C.)
Maurizio Mascali (per F.A. C.)
Claudia Coccoloni
Niko Crociani

Quadro conoscitivo

Sezioni geologiche QC02.2

Giugno 2006



Legend

Depositi continentali post-villafranchiani

- Detrito (dt)
- Depositi alluvionali attuali: ghiaie e sabbie (b) (Olocene)
- Depositi alluvionali: sabbie e limi (bn1) (Olocene)
- Depositi eluvio-colluviali (b2_a) (Olocene)
- Depositi lacustri, lagunari, palustri, torbosi e di colmata (e_a) (Olocene)
- Depositi alluvionali: ghiaie e sabbie (bn2) (Pleistocene)
- Travertini (t1_b) (Pleistocene)

Depositi continentali villafranchiani

- Sabbie e sabbie argillose (VILb) (Rusciniense - Villafranchiano inf.)

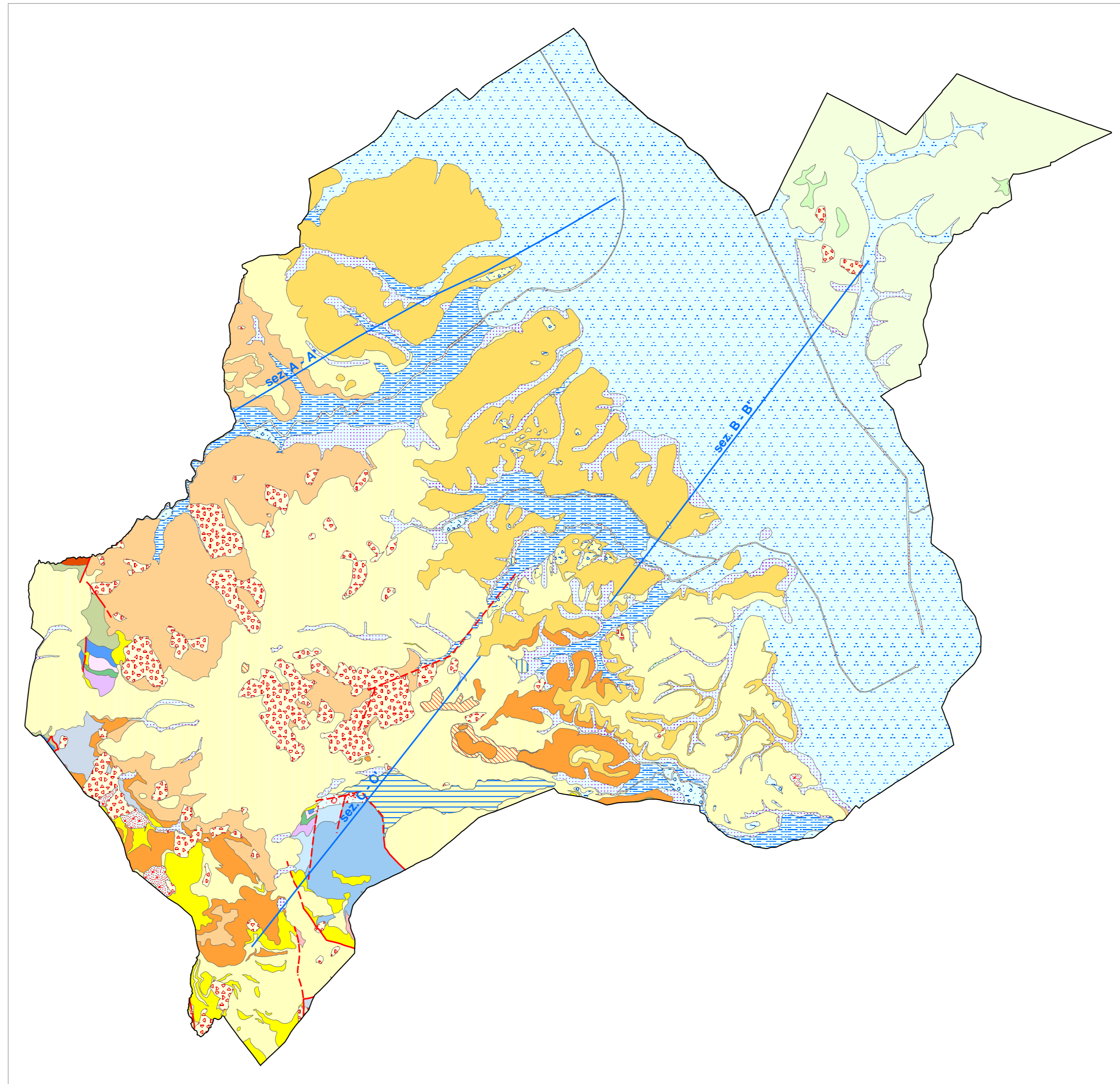
Depositi marini piocenici

- Calcareniti e calciruditi bioclastiche (PLic) (Zancleano - Piacenziano)
- Sabbie e arenarie gialle (PLIs) (Zancleano - Piacenziano)
- Alternanze decimetriche e metriche di argille e sabbie (FAAd) risedimentate (Zancleano - Piacenziano)
- Argille e argille silose grigio-azzurre (FAA) (Zancleano - Piacenziano)
- Argille sabbiose e limi nocciola-grigi (FAAb) (Zancleano - Piacenziano)
- Conglomerati marini poligenici (PLIb) (Zancleano - Piacenziano)

Dominio Toscano - Falda Toscana

- Calcare Massiccio (MAS) (Lias inf.)
- Calcari e marna a Rhaetavivula Contorta (RET) (Retico)
- Calcare cavernoso (CCA) (Trias sup.)

faglia



Scala 1:50.000