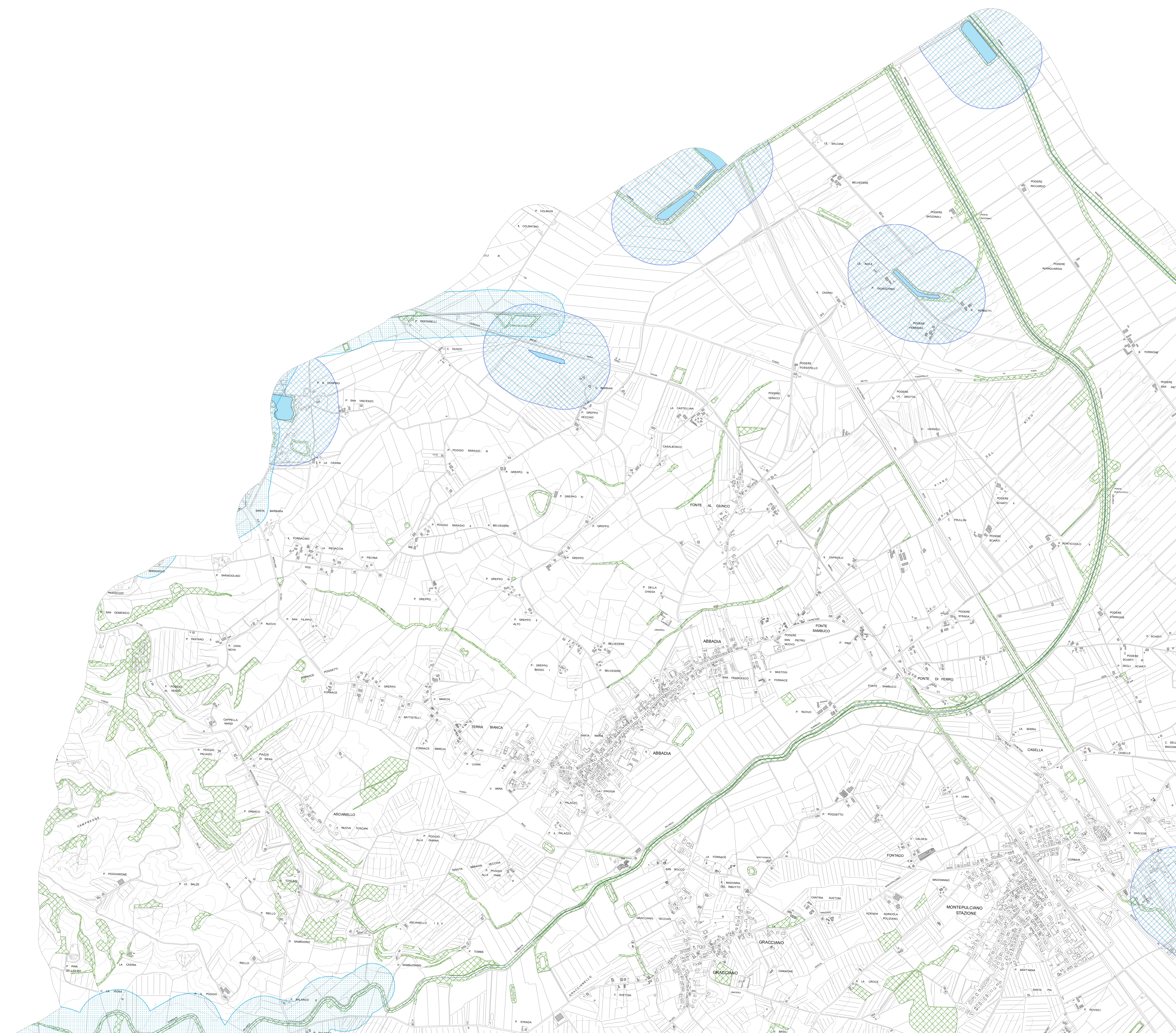
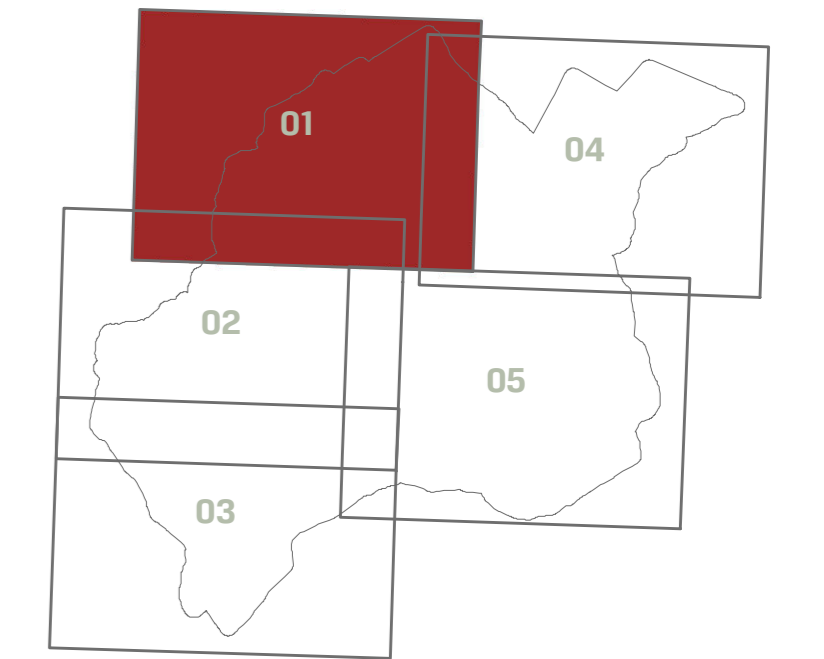


Ricognizione dei vincoli del PIT - PPR

TAVOLA 01



Gennaio 2018

Scala 1:10.000

LEGENDA

- Immobili ed aree di notevole interesse pubblico
- Fiumi torrenti corsi d'acqua
- Fiumi torrenti corsi d'acqua - grato -
- Territori contermini ai laghi
- Montagne oltre 1200 mslm
- Zone umide
- Circhi glaciali
- Terreni coperti da foreste e boschi
- Zone di interesse archeologico
- Specchi d'acqua con perimetro maggiore di 500 m
- Riserve naturali statali
- Riserve naturali provinciali
- Parchi nazionali
- Parchi regionali
- Parchi provinciali
- Vincolo archeologico (Identificativo bene 90520155260)

SINDACO E ASSESSORE ALL'URBANISTICA
Andrea Rossi

**ASSESSORE ALLE ATTIVITA' PRODUTTIVE
BILANCIO, URBANISTICA, EDILIZIA PRIVATA**
Michele Angiolini

RESPONSABILE DEL PROCEDIMENTO
Massimo Bertone

**GARANTE DELL'INFORMAZIONE E
DELLA PARTECIPAZIONE**
Luigi Pagnotta

PROGETTISTI:
Roberto Vezzosi (capogruppo)
Martina Romeo
Massimo Tolomelli
Maria Rita Cecchini (VAS)
ProGeo Engineering srl (cattol. geologici,
sistemi, idraulici)

COLLABORATORI:
Miko Poggiani

PER L'AMMINISTRAZIONE COMUNALE:
Stefano Dente
Massimo Duchini
Claudio Per
Michele Magagnoli
Ldp Progetti Sis srl (sistema
informativo comunale)