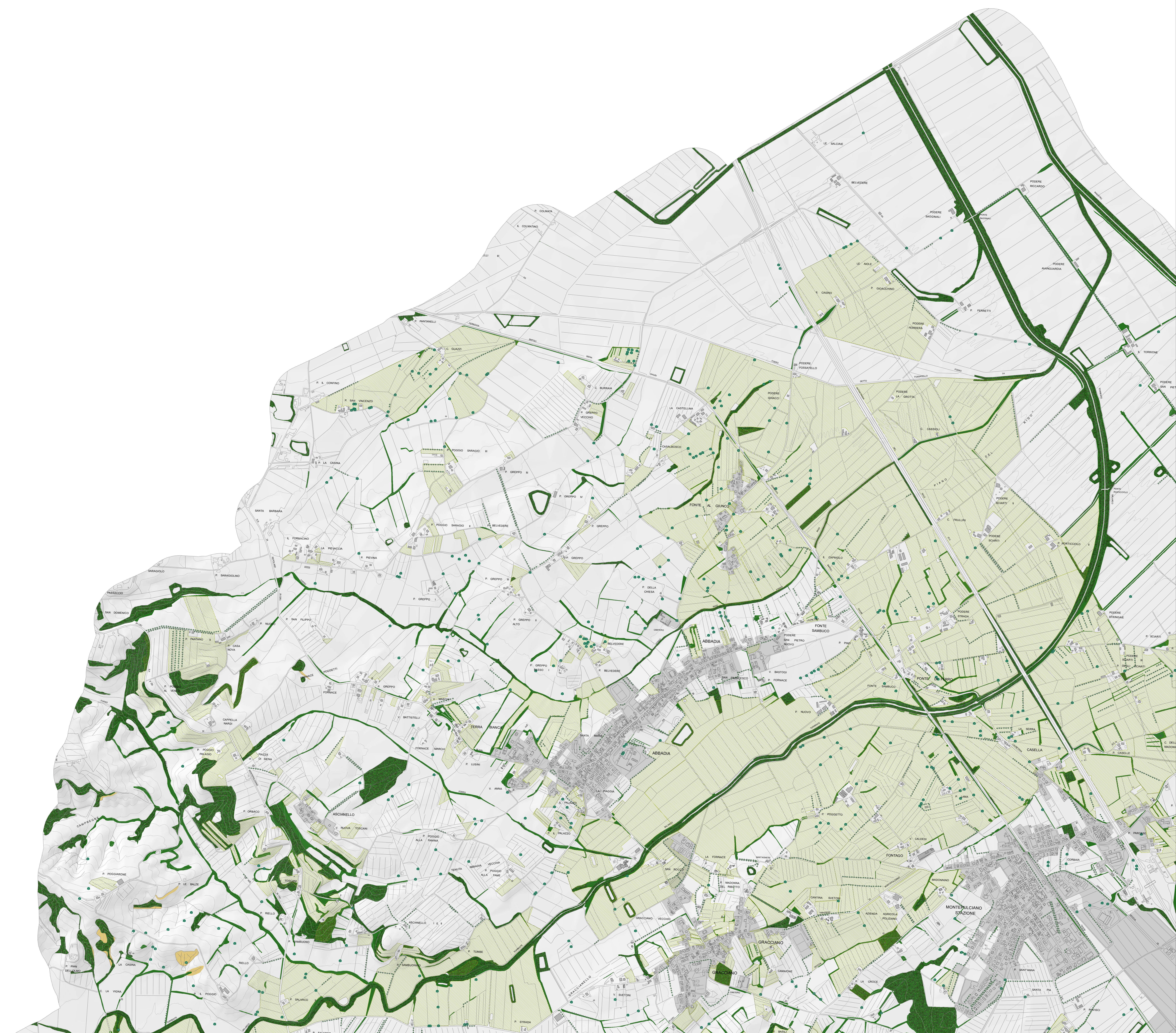
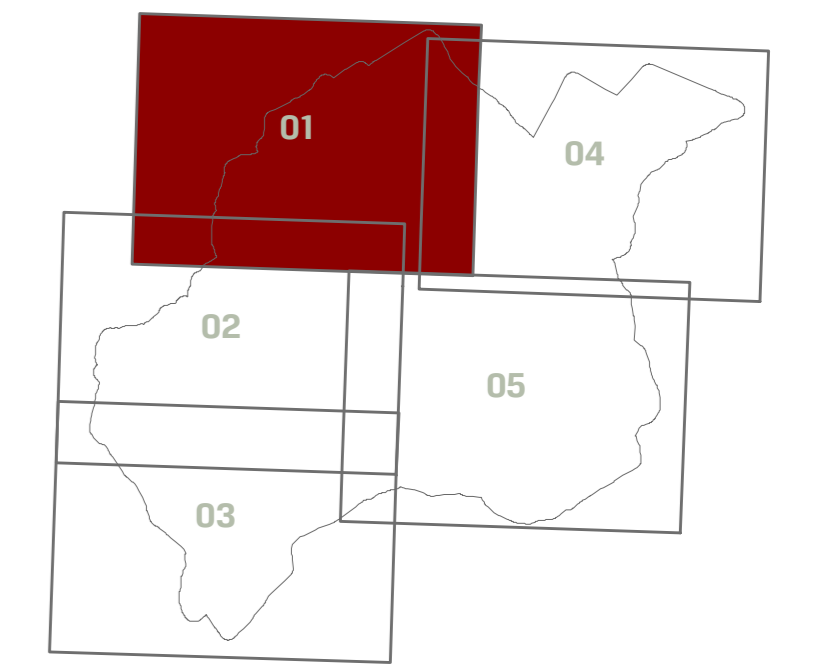


# P08

Trame agrarie di pregio ed elementi della rete ecologica

TAVOLA 01



Gennaio 2018

Scala 1:10.000

## LEGENDA

- boschi
- calcareiva
- rete dei corridoi ecologici
- trame a maglia fitta
- alberi isolati
- filari

**SINDACO E ASSESSORE ALL'URBANISTICA**

Andrea Rossi

**ASSESSORE ALLE ATTIVITA' PRODUTTIVE  
BILANCIO, URBANISTICA, EDILIZIA PRIVATA**

Michele Angiolini

**RESPONSABILE DEL PROCEDIMENTO**

Massimo Bertone

**GARANTE DELL'INFORMAZIONE E  
DELLA PARTECIPAZIONE**

Luigi Pagnotta

**PROGETTISTI:**

Roberto Vezzosi (capo studio)  
Martina Romo  
Massimo Tolarelli  
Maria Rita Cecchini (V&S)  
ProGeo Engineering srl (studi geologici,  
sismici, idraulici)

**COLLABORATORI:**

Miko Poggiani

**PER L'AMMINISTRAZIONE COMUNALE:**

Stefano Dentice  
Massimo Duchini  
Claudia Neri  
Michele Margheriti  
Ldp Progetti (dis di sistema  
informativo comunale)