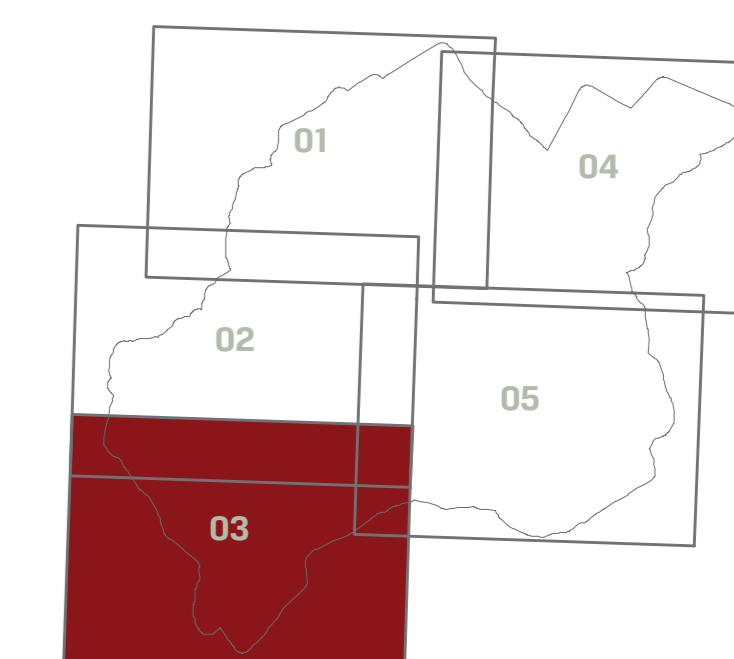


P08

Trame agrarie di pregio ed elementi della rete ecologica

TAVOLA 03



Gennaio 2018

Scala 1:10.000

LEGENDA

- boschi
- calcinchia
- rete dei corridoi ecologici
- trame a maglia fitta
- alberi isolati
- filari

CIANO

DATE

ROCCIA

DATA

OPITO

SINDACO E ASSESSORE ALL'URBANISTICA

Andrea Rossi

ASSESSORE ALLE ATTIVITA' PRODUTTIVE

BILANCIO, URBANISTICA, EDILIZIA PRIVATA

Michele Angiolini

RESPONSABILE DEL PROCEDIMENTO

Massimo Bertone

GARANTE DELL'INFORMAZIONE E

DELLA PARTECIPAZIONE

Luigi Pagnotta

COLLABORATORI:

Miko Poggiani

PER L'AMMINISTRAZIONE COMUNALE:

Stefano Debito

Massimo Duchini

Chiara Neri

Michele Menghini

Ldp Progetti GIS srl (sistema informativo comunale)

PROGETTISTI:

Roberto Vezzoli (Capo studio)

Martina Romo

Massimo Tolarelli

Maria Rita Cecchini (V&S)

ProGeo Engineering srl (studi geologici, sismici, idraulici)

