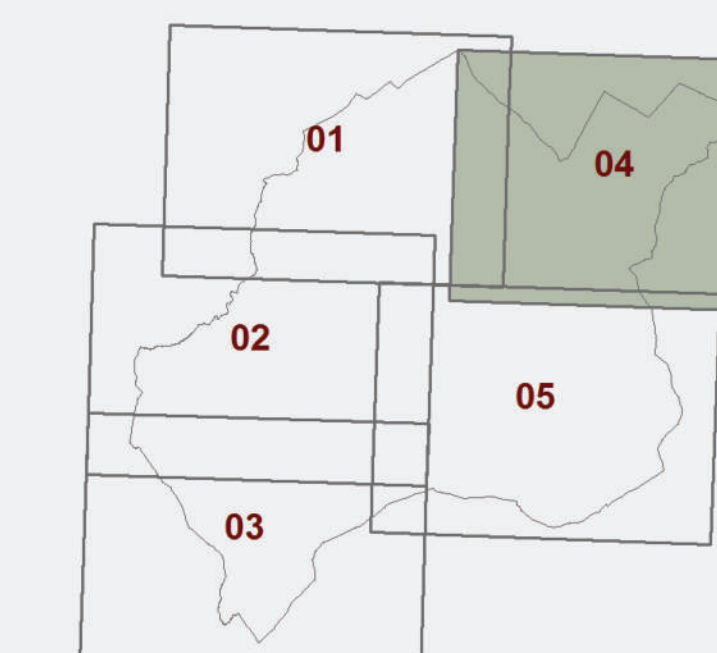


**Carta Geomorfologica**

TAVOLA QC.03/04



Gennaio 2018

Scala 1:10.000

**LEGENDA**

**Forme, processi e depositi gravitativi di versante**

- Solfisuso localizzato
- Fiana non cartografabile
- Orlo di scarpata di erosione
- Orlo di scarpata di frana
- Orlo di scarpata
- Area di influenza scarpate attive (erosione e di frana)
- Area interessata da solifisuso generalizzato
- Corpo di frana con movimento indeterminato
- Corpo di frana per colamento
- Corpo di frana per scorrimento
- Area di influenza dei fenomeni attivi
- Area potenzialmente instabile
- Area soggetta a fransità diffusa

**Forme, processi e depositi per acque correnti superficiali**

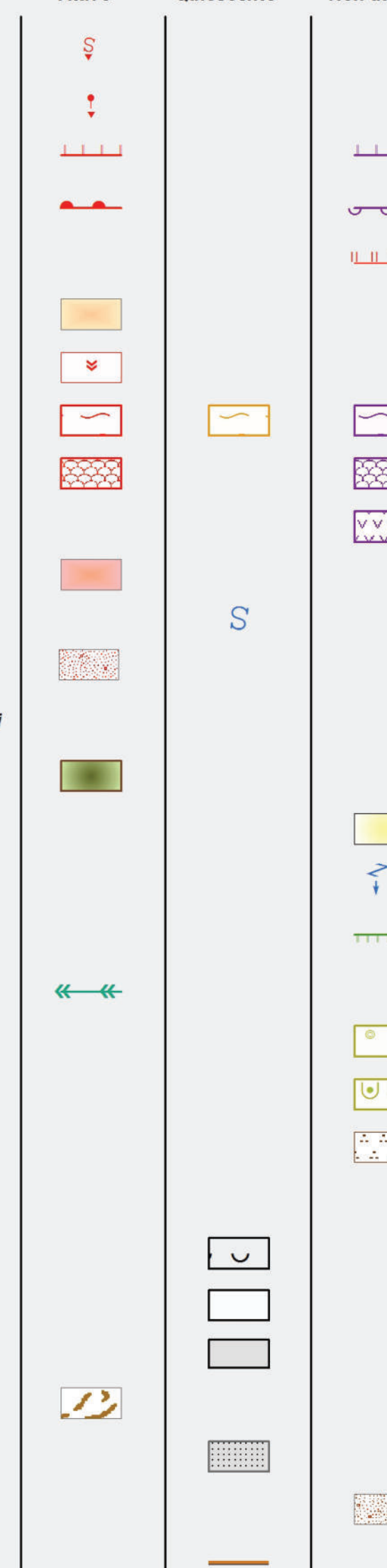
- Area soggetta ad erosione profonda
- Area soggetta ad erosione superficiale
- Area soggetta ad erosione di limitata estensione
- Orlo di scarpata di erosione fluviale o torrentizia
- Alveo con tendenza all'approfondimento
- Superficie alluvionale
- Depositi eluvio coluviali
- Depositi lacustri, palustri, torbosi e di colmata

**Forme, processi e depositi antropici e manufatti**

- Area intensamente rimodellata
- Cava attiva
- Cava inattiva
- Diga in terra
- Rilevato stradale, autostradale e ferroviario
- Terrazzamento agrario
- Arginature

**STATO DI ATTIVITA'**

Attivo Quiescente Non attivo



**SINDACO**  
Andrea Rosi

**RESPONSABILE DEL PROCEDIMENTO**  
Massimo Bertone

**GARANTE DELL'INFORMAZIONE E DELLA PARTECIPAZIONE**  
Luigi Pegna

**PROGETTISTI:**  
Roberto Vizzoli (capogruppo)  
Martina Russo  
Massimo Tofanelli  
Mara Rita Cecconi (M.D.)

**STUDI GEOLOGICI, SEISMICI, IDRAULICI**  
Piero Esposito et al.  
Massimiliano Rossi  
Fabio Protti  
Davide Giannuzzi  
Giorgio Barozzi  
Luca Calmacci  
Luca Bertignoni  
Miko Frascioni

Collaboratori: Miko Poggiani

**PER L'AMMINISTRAZIONE COMUNALE:**  
Sistemo Bonetti  
Massimo Duchini  
Claudia Feni  
Michele Morgantini  
LDP Progetti (ex Off. Territorio e Urbanistica comunale)