



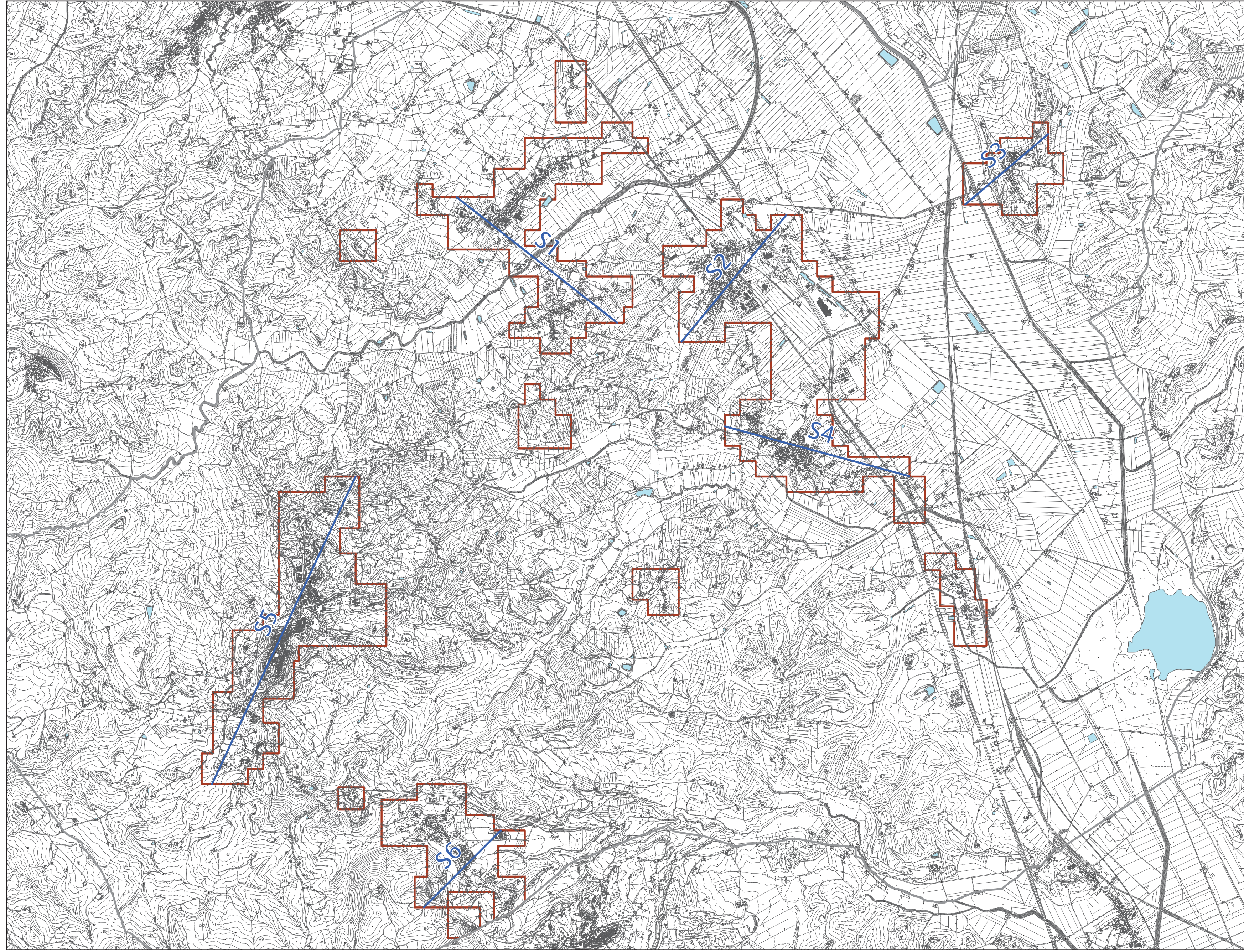
Attuazione dell'articolo 11 dalla legge 24 giugno 2009, n.77

MICROZONAZIONE SISMICA

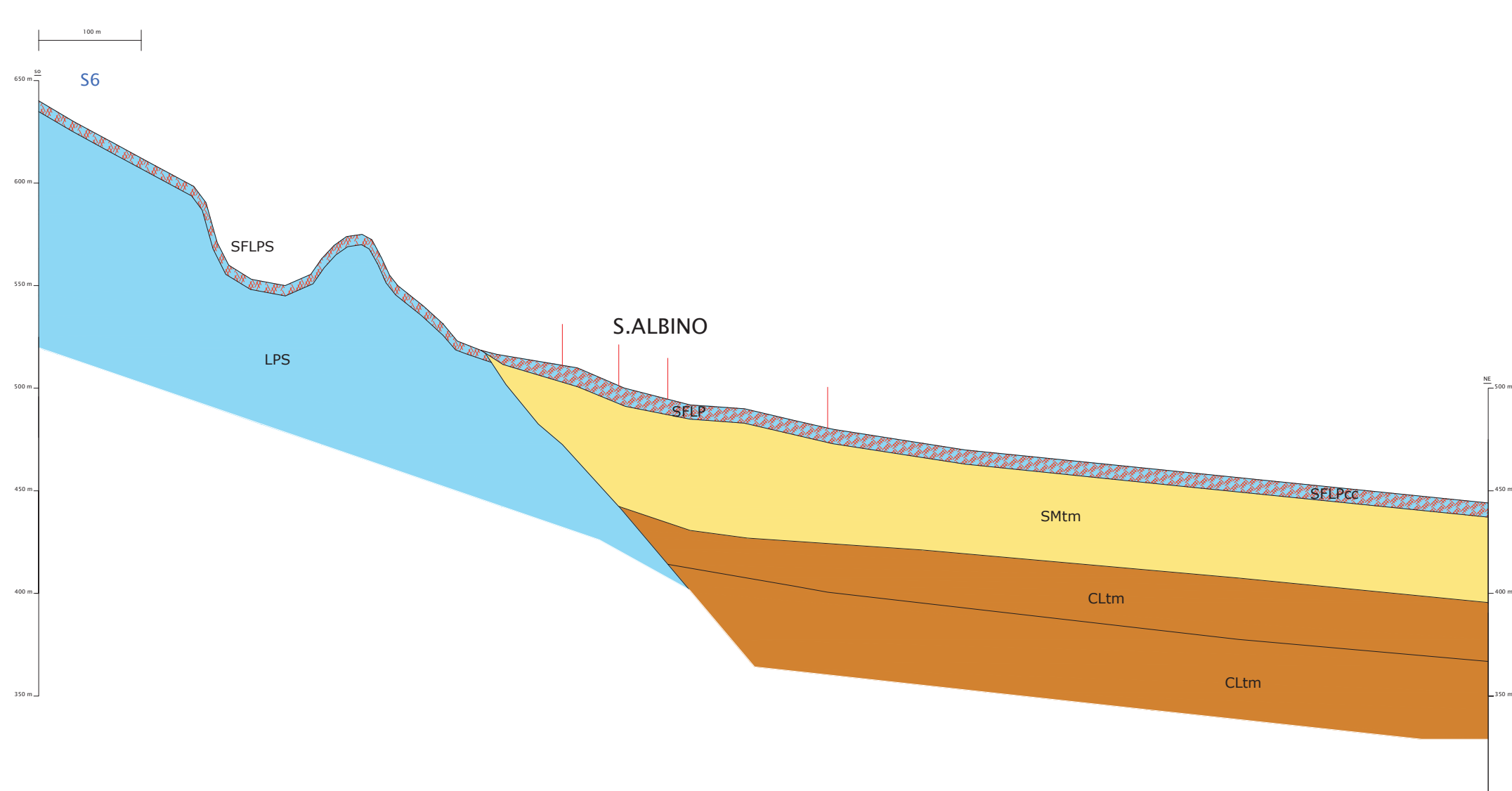
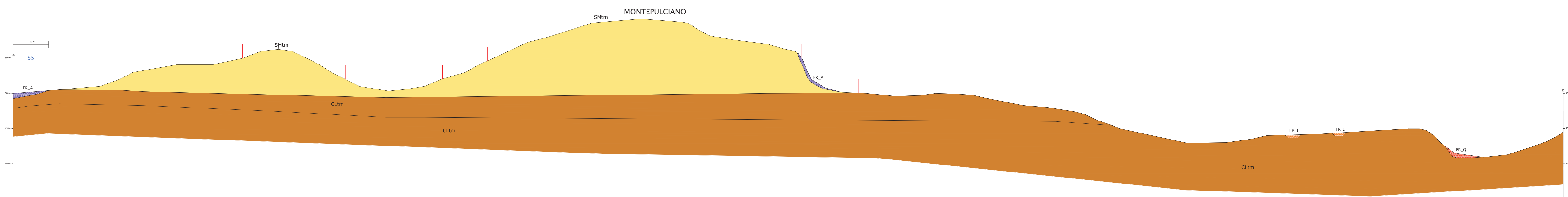
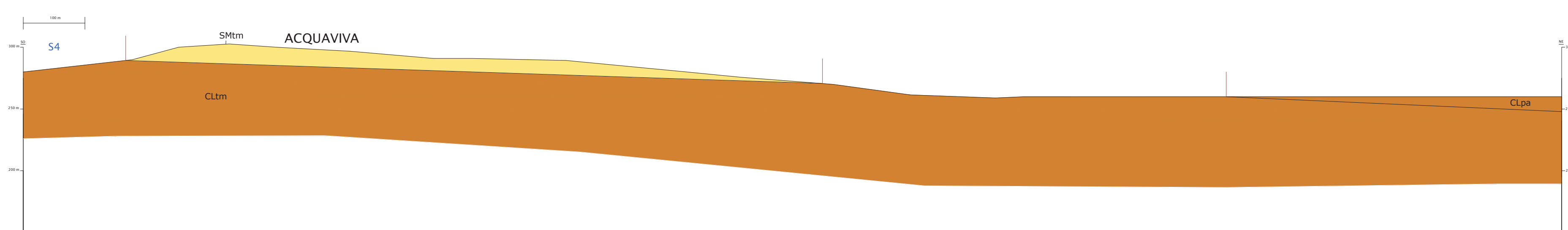
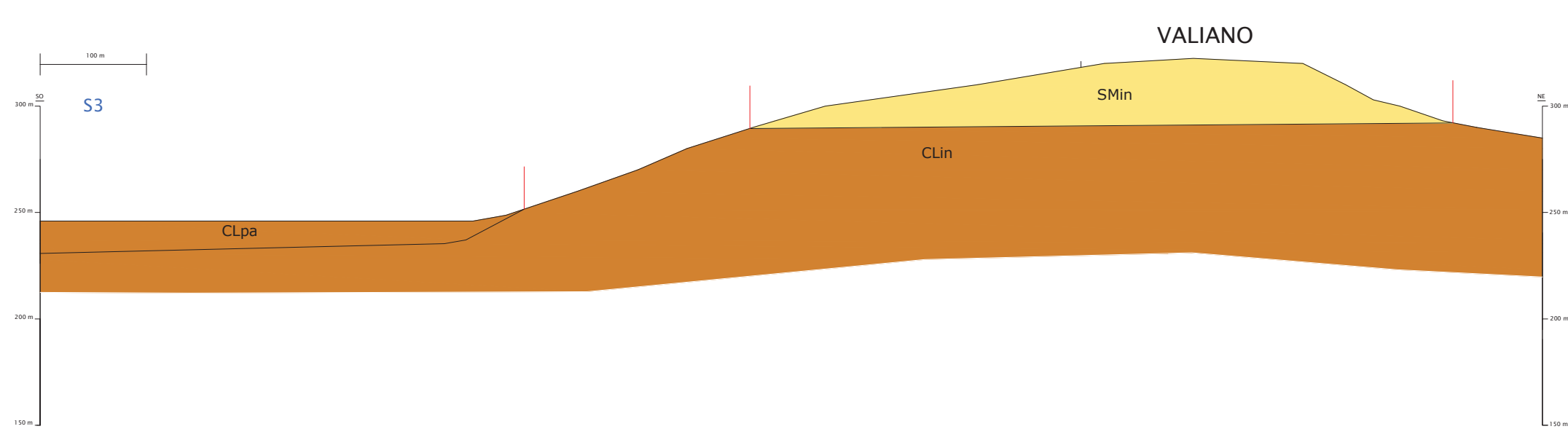
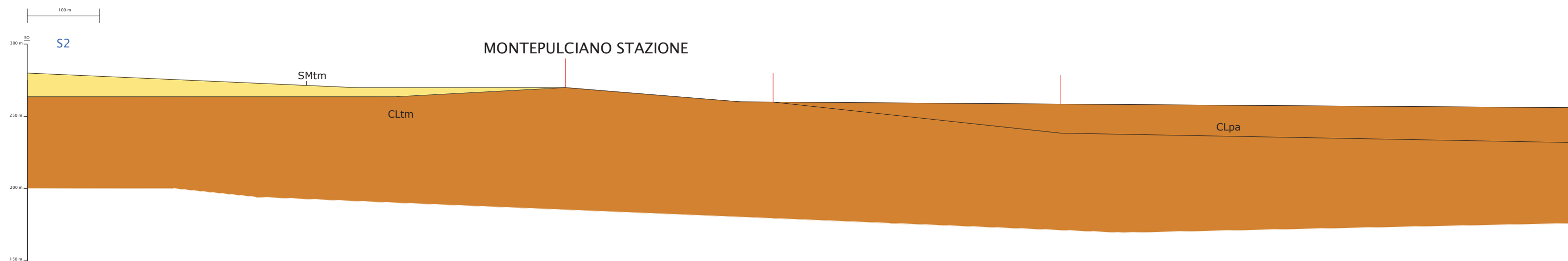
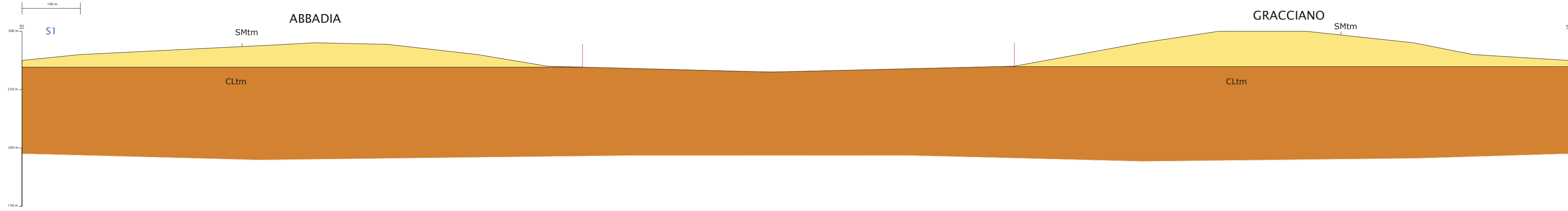
Sezioni Geologico - Tecniche

Scala 1:2500-5000

Regione Toscana
Comune di Montepulciano



Regione Toscana	Soggetto realizzatore (ProGeo Engineering) referente e coordinatore delle attività geol. FABIO POGGI MOPS geol. LUCA BERLINGOZZI responsabile del procedimento: Arch. Massimo Bertone	Data Ottobre 2017
-----------------	--	----------------------



Legenda

Terreni di copertura

- CLmc** Chiese limose, miscela di ghiaia, sabbia e limo di eluvi coltivi
- SMtm** Sabbie limose, miscela di sabbia e limo di bacino (piana) intramontano
- SMtm** Sabbie limose, miscela di sabbia e limo di terrazzo marino
- CLtm** Argille inorganiche di medio-bassa plasticità, argille ghiaiose o sabbiose, argille limose di bacino (piana) intramontano
- CLpa** Argille inorganiche di medio-bassa plasticità, argille ghiaiose o sabbiose, argille limose di ambiente palustro-lacustre
- CLtm** Argille inorganiche di medio-bassa plasticità, argille ghiaiose o sabbiose, argille limose di terrazzo marino

Substrato geologico

- LPS** Lapideo, stratificato
- SFLPS** Lapideo stratificato fratturato o alterato
- SRLPS** Lapideo fratturato o alterato (travertini)

Instabilità di versante (tipologia e stato di attività)

- S1** scorrimento : attivo (3012)
- S2** scorrimento : quiescente (3022)
- S3** scorrimento : inattiva (3032)

Elementi tettonico strutturali

- Faglia diretta non attiva
- S1** Traccia della sezione geologica rappresentativa del modello di sottosuolo