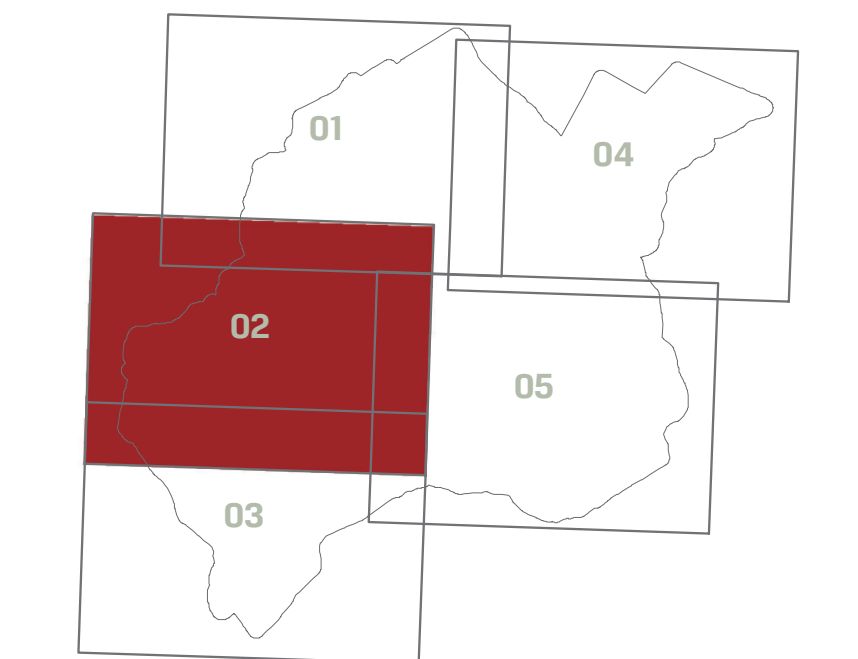


**Ricognizione dei vincoli del PIT - PPR**

TAVOLA 02



Giugno 2010

Scala 1:12.500

**LEGENDA**

- ..... Territorio urbanizzato ai sensi dell'art. 224 della LR 65/2014
- Arete tutelate per legge**
- Immobili ed aree di notevole interesse pubblico - D. Lgs. 42/2004, art.136
- Beni archeologici (Identificativo bene 90520155280)
- Arete tutelate per legge (D. Lgs. 42/2004, art. 142)**
- Fiumi torrenti corsi d'acqua - Aree tutelate per legge - Dlgs 42/2004 art. 142 - Lettera "c"
- Territori contigui ai laghi - Aree tutelate per legge - Dlgs 42/2004 art. 142 - Lettera "g"
- Zone di interesse archeologico - Aree tutelate per legge - Dlgs 42/2004 art. 142 - Lettera "m"
- Terreni coperti da foreste e boschi - Aree tutelate per legge - Dlgs 42/2004 art. 142 - Lettera "n"
- Specchi d'acqua con perimetro maggiore di 500 m
- Riserve naturali provinciali - Lago di Montepulciano
- Attuazione del Piano Operativo**
- Interventi Convenzionati e Piani Attuativi

**SINDACO E ASSESSORE ALL'URBANISTICA**

Andrea Rossi

**RESPONSABILE DEL PROCEDIMENTO**

Massimo Bertone

**GARANTE DELL'INFORMAZIONE E DELLA PARTECIPAZIONE**

Luigi Pagnotta

**PROGETTISTI:**

Roberto Vezzosi (capogruppo)

Marina Romano

Massimo Tubertini

Maria Rita Cecchini (IAS)

Progeo Engineering srl (stadi geologici, sismici, idraulici)

**COLLABORATORI:**

Milko Poggiani

**PER L'AMMINISTRAZIONE COMUNALE:**

Silvano Devis

Massimo Duchini

Claudio Neri

Michela Montagnani

Ldp Progetti GIS srl (assistenza

informativa comunale)

