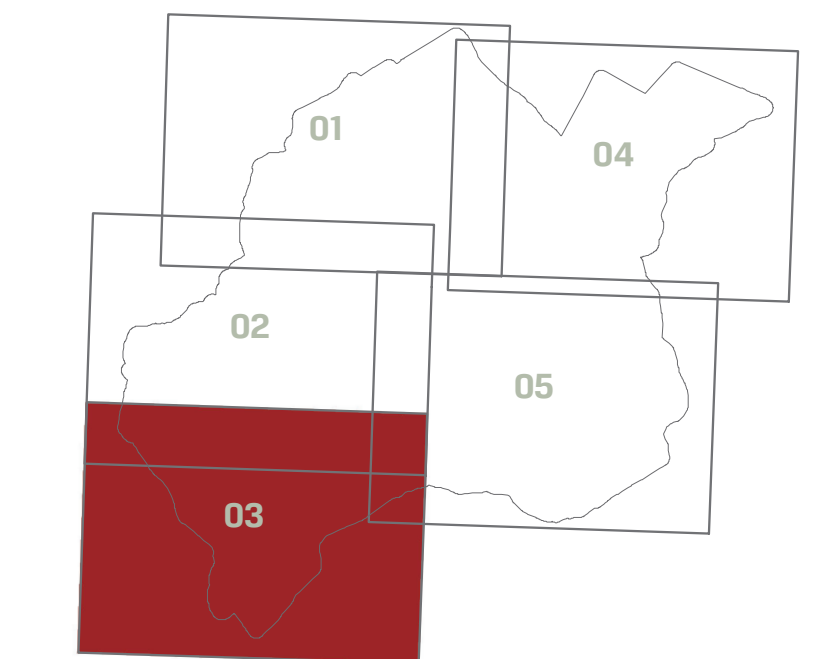


**Ricognizione dei vincoli del PIT - PPR**

TAVOLA 03



**SINDACO E ASSESSORE ALL'URBANISTICA**  
Andrea Rossi

**RESPONSABILE DEL PROCEDIMENTO**  
Massimo Bertone

**GARANTE DELL'INFORMAZIONE E DELLA PARTECIPAZIONE**  
Luigi Pagnotta

**PROGETTISTI:**  
Roberto Vezzosi (capogruppo)  
Maurizio Romano  
Massimo Tordini  
Maria Rita Cecchini (RAS)  
Progeo Engineering srl (studi geologici, sismici, idraulici)

**COLLABORATORI:**  
Mika Poggiani

**PER L'AMMINISTRAZIONE COMUNALE:**  
Silvano Davini  
Massimo Duchini  
Claudio Neri  
Michele Montepini  
Ldp Progetti GIS srl (sistema informativo comunale)

Giugno 2010

Scala 1:2.500

**LEGENDA**

- Territorio urbanizzato ai sensi dell'art. 224 della LR 65/2014
- Area tutelate per legge**
- Immobili ed aree di notevole interesse pubblico - D. Lgs. 42/2004, art.136
- Beni archeologici (Identificativo bene 90520155280)
- Area tutelate per legge (D. Lgs. 42/2004, art. 142)**
- Fiumi torrenti corsi d'acqua - Aree tutelate per legge - Dlgs 42/2004 art. 142 - Lettera "c"
- Territori contigui ai laghi - Aree tutelate per legge - Dlgs 42/2004 art. 142 - Lettera "g"
- Zone di interesse archeologico - Aree tutelate per legge - Dlgs 42/2004 art. 142 - Lettera "m"
- Terreni coperti da foreste e boschi - Aree tutelate per legge - Dlgs 42/2004 art. 142 - Lettera "n"
- Specchi d'acqua con perimetro maggiore di 500 m
- Riserve naturali provinciali - Lago di Montepulciano
- Attuazione del Piano Operativo**
- Interventi Convenzionati e Piani Attuativi

