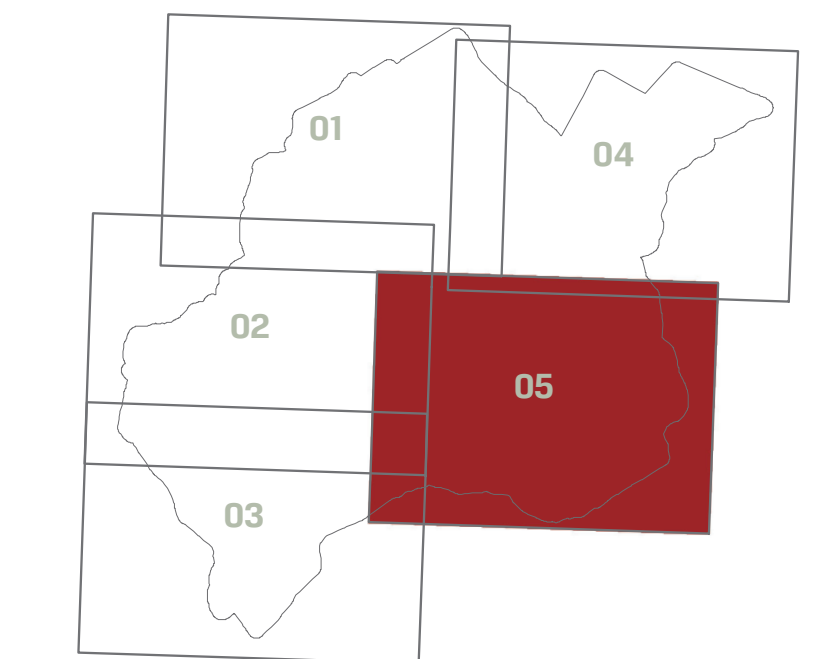


Ricognizione dei vincoli del PIT - PPR

TAVOLA 05



SINDACO E ASSESSORE ALL'URBANISTICA

Andrea Rossi

RESPONSABILE DEL PROCEDIMENTO

Massimo Bertone

GARANTE DELL'INFORMAZIONE E DELLA PARTECIPAZIONE

Luigi Pagnotta

PROGETTISTI:

Roberto Vezzosi (capogruppo)

Maurizio Romano

Massimo Tognetti

Maria Rita Cecchini (RAS)

ProGeo Engineering srl (studi geologici, storici, d'arredo)

COLLABORATORI:

Mirko Poggiani

PER L'AMMINISTRAZIONE COMUNALE:

Silvano Davita

Massimo Duchini

Giulio Neri

Edoardo Mengoni

Ldp Progetti GIS srl (sistema informativo comunale)

Giugno 2010

Scala 1:2.500

**LEGENDA**

●●●●● Territorio urbanizzato ai sensi dell'art. 224 della LR 65/2014

■ Aree tutelate per legge

▨ Immobili ed aree di notevole interesse pubblico - D. Lgs. 42/2004, art.136

▨ Beni archeologici (Identificativo bene 90520155280)

■ Aree tutelate per legge (D. Lgs. 42/2004, art. 142)

▨ Fiumi torrenti corsi d'acqua - Aree tutelate per legge - Dlgs 42/2004 art. 142 - Lettera "c"

▨ Territori contorniati ai laghi - Aree tutelate per legge - Dlgs 42/2004 art. 142 - Lettera "g"

▨ Zone di interesse archeologico - Aree tutelate per legge - Dlgs 42/2004 art. 142 - Lettera "m"

▨ Terreni coperti da foreste e boschi - Aree tutelate per legge - Dlgs 42/2004 art. 142 - Lettera "n"

▨ Specchi d'acqua con perimetro maggiore di 500 m

▨ Riserve naturali provinciali - Lago di Montepulciano

■ Attuazione del Piano Operativo

▨ Interventi Convenzionati e Piani Attuativi

