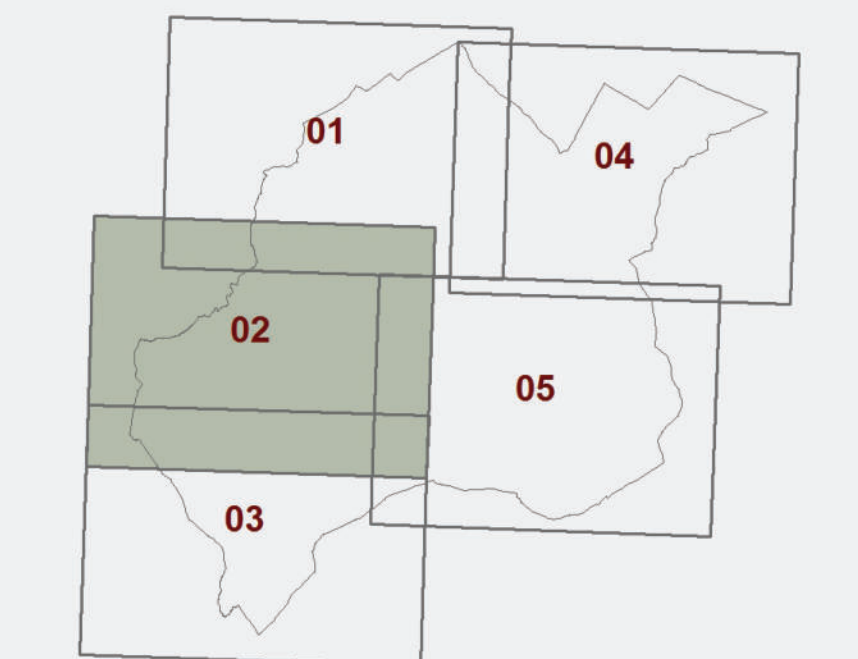


**Carta delle Aree a Pericolosità Geologica**

TAVOLA P.03/02



Luglio 2019

Scala 1:10.000

SINDACO E ASSESSORE ALL'URBANISTICA

Michèle Angiolini

RESPONSABILE DEL PROCEDIMENTO

Massimo Bertone

GARANTE DELL'INFORMAZIONE E DELLA PARTECIPAZIONE

Laura Pegoraro

PROGETTISTI:

Roberto Vizzoni (capogruppo)

Martina Romeo

Massimo Tofanelli

Maria Rita Cecconi (M.D.)

Foto

STUDI GEOLOGICI, SISMICI, IDRAULICI

Prosp. Engineering srl

Massimiliano Rossi

Davide Giannuzzi

Giorgia Bergamini

Laura Galimucci

Luca Bergamini

Miko Frascini

COLLABORATORI

Maria Pappan

PER L'AMMINISTRAZIONE COMUNALE:

Stefano Dentice

Massimo D'Amico

Claudia Neri

Michela Montecchi

L.d.p. Progetti G&I srl (sistema informativo comunale)

**LEGENDA**

**AREE A PERICOLOSITA' GEOLOGICA**

**G.4 - Pericolosità geologica molto elevata**

■ Aree in cui sono presenti fenomeni attivi e relative aree di influenza, aree interessate da siflussi

**G.3 - Pericolosità geologica elevata**

■ Aree in cui sono presenti fenomeni quiescenti; aree con potenziale instabilità connessi alla giacitura, all'attività, alla litologia, alla presenza di acque superficiali e sotterranee, nonché a processi di degrado di carattere antropico; aree interessate da intensi fenomeni erosivi e da subsidenza; aree caratterizzate da terreni con scadenti caratteristiche geotecniche; corpi detritici su versanti con pendenze superiori al 25%

**G.2 - Pericolosità geologica media**

■ Aree in cui sono presenti fenomeni fransivi inattivi e stabilizzati (naturalmente o artificialmente); aree con elementi geomorfologici, litologici e giacurali dalla cui valutazione risulta una bassa propensione al dissesto; corpi detritici su versanti con pendenze inferiori al 25%

**G.1 - Pericolosità geologica bassa**

■ Aree in cui i processi geomorfologici e le caratteristiche litologiche, giacurali non costituiscono fattori predisponenti al verificarsi di processi morfoevolutivi