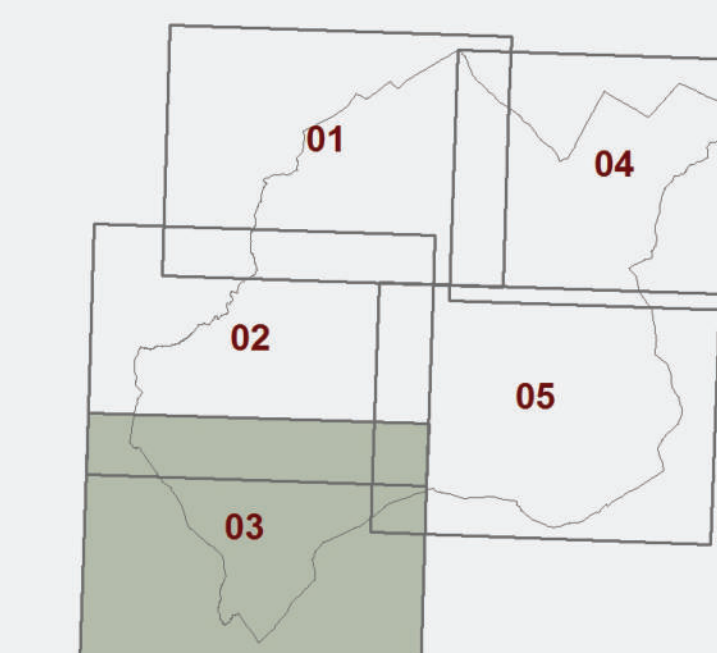


**Carta delle Aree a Pericolosità Geologica**

TAVOLA P.03/03



Luglio 2019

Scala 1:10.000

**LEGENDA**

**AREE A PERICOLOSITA' GEOLOGICA**

- G.4 - Pericolosità geologica molto elevata**  
 Aree in cui sono presenti fenomeni attivi e relative aree di influenza, aree interessate da siflussi
- G.3 - Pericolosità geologica elevata**  
 Aree in cui sono presenti fenomeni quiescenti; aree con potenziale instabilità connessi alla giacitura, all'attività, alla litologia, alla presenza di acque superficiali e sotterranee, nonché a processi di degrado di carattere antropico; aree interessate da fenomeni erosivi e da subsidenza; aree caratterizzate da terreni con scadenti caratteristiche geotecniche; corpi detritici su versanti con pendenze superiori al 25%
- G.2 - Pericolosità geologica media**  
 Aree in cui sono presenti fenomeni franosi inattivi e stabilizzati (naturalmente o artificialmente); aree con elementi geomorfologici, litologici e giacurali dalla cui valutazione risulta una bassa propensione al dissesto; corpi detritici su versanti con pendenze inferiori al 25%
- G.1 - Pericolosità geologica bassa**  
 Aree in cui i processi geomorfologici e le caratteristiche litologiche, giacurali non costituiscono fattori predisponenti al verificarsi di processi morfoevolutivi

**SINDACO E ASSESSORE ALL'URBANISTICA**  
Michele Angiolini

**RESPONSABILE DEL PROCEDIMENTO**  
Massimo Bertone

**GARANTE DELL'INFORMAZIONE E DELLA PARTECIPAZIONE**  
Luigi Pegoraro

**PROGETTISTI:**  
Roberto Vizzoni (capogruppo)  
Martina Russo  
Massimo Tofanelli  
Mara Rita Cecconi (M.D.)

**STUDI GEOLOGICI, SEISMICI, IDRAULICI**  
Pierluigi Esposito  
Massimiliano Rossi  
Fabio  
Davide Giannuzzi  
Giuseppe Marzocchi  
Laura Galimucci  
Luca Bertignoni  
Miko Frascini

**COLLABORATORI**  
Marta Raponi

**PER L'AMMINISTRAZIONE COMUNALE:**  
Stefano Dentice  
Massimo D'Amico  
Claudia Neri  
Michele Montanari  
Ldb Progetti Gta srl (sistema informativo comunale)