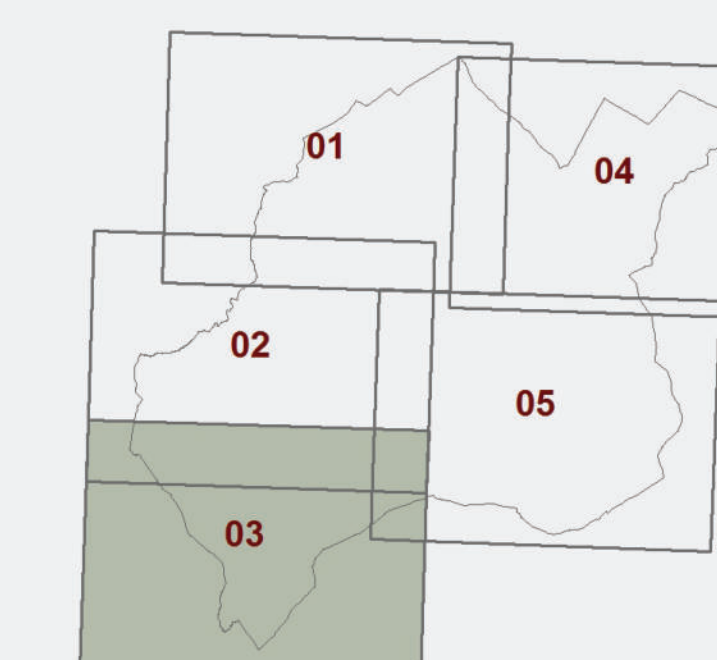


Carta delle Aree a Pericolosità sismica locale

TAVOLA P.03b/03



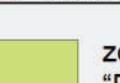


Luglio 2019

Scala 1:10.000

LEGENDA

Pericolosità Sismica Locale ai sensi del DPGR n.53/R

- S.4 - Pericolosità sismica locale molto elevata**
 zone suscettibili di instabilità di versante attiva che pertanto potrebbero subire una accentuazione dovuta ad effetti dinamici quali possono verificarsi in occasione di eventi sismici
- S.3 - Pericolosità sismica locale elevata**
 zone suscettibili di instabilità di versante quiescente che pertanto potrebbero subire una riattivazione dovuta ad effetti dinamici quali possono verificarsi in occasione di eventi sismici (corpi di frana quiescenti); zone stabili suscettibili di amplificazioni locali caratterizzate da un alto contrasto di impedenza sismica atteso tra copertura e substrato rigido entro alcune decine di metri.
- S.2 - Pericolosità sismica locale media**
 zone stabili suscettibili di amplificazioni locali non rientranti tra i criteri previsti per la Classe "Pericolosità sismica locale elevata (S.3)

SINDACO E ASSESSORE ALL'URBANISTICA
Michele Angelini

RESPONSABILE DEL PROCEDIMENTO
Massimo Bertone

GARANTE DELL'INFORMAZIONE E DELLA PARTECIPAZIONE
Luigi Pegoraro

PROGETTISTI:
Roberto Vizzoni (capogruppo)
Martina Russo
Massimo Tofanelli
Mara Rita Cecconi (M.D.)

STUDI GEOLOGICI, SISMICI, IDRAULICI E DI PARTICIPAZIONE:
Francesco Rossi
Massimiliano Rossi
Davide Giannuzzi
Giuseppe Biondini
Laura Galimucci
Luca Benvenuti
Miko Frascini

COLLABORATORI
Marta Rappan

PER L'AMMINISTRAZIONE COMUNALE:
Stefano Dentice
Massimo D'Amico
Claudia Merli
Michele Montecchi
Luisa Proietti (Gis air (sistema informatico comunale))