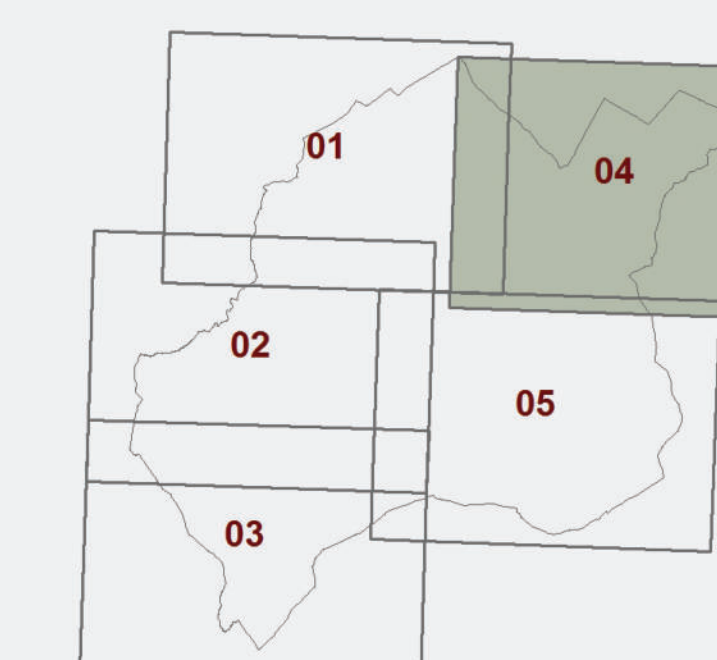


Carta delle Aree a Pericolosità sismica locale

TAVOLA P.03b/04



Luglio 2019

Scala 1:10.000

SINDACO E ASSESSORE ALL'URBANISTICA
Michele Angiolini

RESPONSABILE DEL PROCEDIMENTO
Massimo Bertone

GARANTE DELL'INFORMAZIONE E DELLA PARTECIPAZIONE
Luigi Pegoraro

PROGETTISTI:
Roberto Vizzoni (capogruppo)
Martina Russo
Massimo Tofanelli
Mara Rita Cecconi (M.D.)


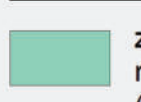

STUDI GEOLOGICI, SISMICI, IDRAULICI
Piero Franceschi
Massimiliano Rossi
Fabio Prangi
Davide Giannuzzi
Gregorio Montecchi
Laura Galimucci
Luca Bertignozzi
Miko Frascioni

COLLABORATORI
Paola Spapani

PER L'AMMINISTRAZIONE COMUNALE:
Stefano Dentice
Massimo Geronzi
Claudia Neri
Michele Montecchi
Ldb Progetti G&A (sistema informativo comunale)

LEGENDA

Pericolosità Sismica Locale ai sensi del DPGR n.53/R

- S.4 - Pericolosità sismica locale molto elevata**
 zone suscettibili di instabilità di versante attiva che pertanto potrebbero subire una accentuazione dovuta ad effetti dinamici quali possono verificarsi in occasione di eventi sismici
- S.3 - Pericolosità sismica locale elevata**
 zone suscettibili di instabilità di versante quiescente che pertanto potrebbero subire una riattivazione dovuta ad effetti dinamici quali possono verificarsi in occasione di eventi sismici (corpi di frana quiescenti); zone stabili suscettibili di amplificazioni locali caratterizzate da un alto contrasto di impedenza sismica atteso tra copertura e substrato rigido entro alcune decine di metri.
- S.2 - Pericolosità sismica locale media**
 zone stabili suscettibili di amplificazioni locali non rientranti tra i criteri previsti per la Classe "Pericolosità sismica locale elevata (S.3)

