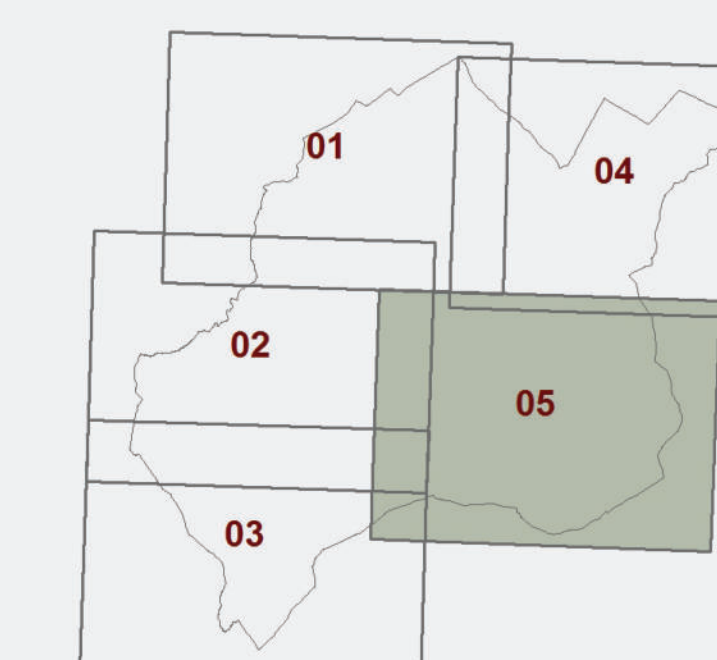


Carta delle Aree a Pericolosità sismica locale

TAVOLA P.03b/05



Luglio 2019

Scala 1:10.000

LEGENDA

Pericolosità Sismica Locale ai sensi del DPGR n.53/R

- S.4 - Pericolosità sismica locale molto elevata
 - zone suscettibili di instabilità di versante attiva che pertanto potrebbero subire una accentuazione dovuta ad effetti dinamici quali possono verificarsi in occasione di eventi sismici
- S.3 - Pericolosità sismica locale elevata
 - zone suscettibili di instabilità di versante quiescente che pertanto potrebbero subire una rattivazione dovuta ad effetti dinamici quali possono verificarsi in occasione di eventi sismici (corpi di frana quiescenti); zone stabili suscettibili di amplificazioni locali caratterizzate da un alto contrasto di impedenza sismica atteso tra copertura e substrato rigido entro alcune decine di metri.
- S.2 - Pericolosità sismica locale media
 - zone stabili suscettibili di amplificazioni locali non rientranti tra i criteri previsti per la Classe "Pericolosità sismica locale elevata (S.3)

SINDACO E ASSESSORE ALL'URBANISTICA
Michele Angelini

RESPONSABILE DEL PROCEDIMENTO
Massimo Bertone

GARANTE DELL'INFORMAZIONE E DELLA PARTECIPAZIONE
Luigi Pegoraro

PROGETTISTI:
Roberto Vizzoli (capogruppo)
Martina Russo
Massimo Tofanelli
Mara Rita Cecconi (M.D)

STUDI GEOLOGICI, SISMICI, IDRAULICI
Piero Esposito
Massimiliano Rossi
Felix
Davide Di Giovanni
Giorgio Biondini
Laura Galimucci
Luca Benvenuti
Miko Frascioni

COLLABORATORI
Marta Rippon

PER L'AMMINISTRAZIONE COMUNALE:
Stefano Dentice
Massimo D'Amico
Claudia Neri
Michele Montecchi
Lido Proietti (Gis air (sistema informatico comunale))