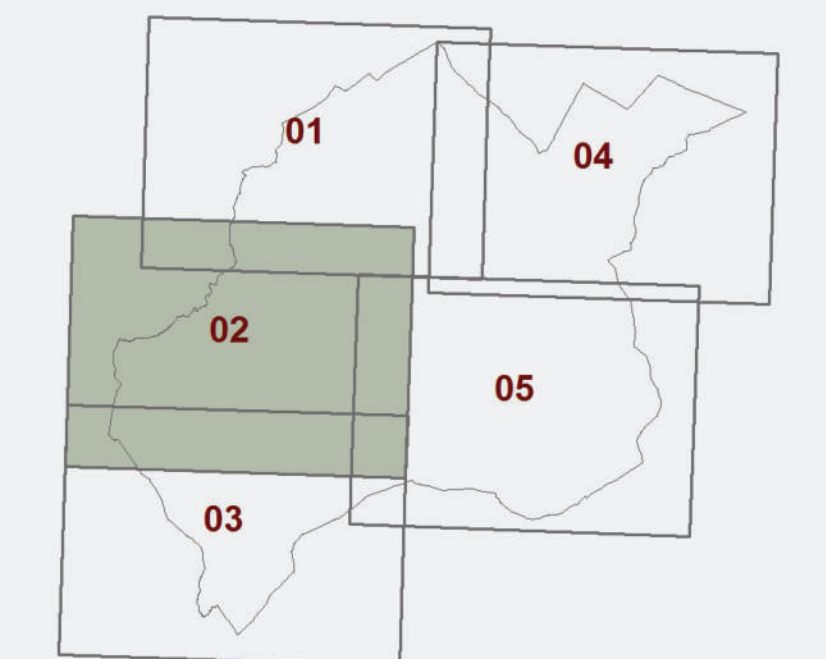


Carta delle Aree a Pericolosità Idraulica

TAVOLA P.04/02



Luglio 2019

Scala 1:10.000

SINDACO E ASSESSORE ALL'URBANISTICA
Michele Angiolini

RESPONSABILE DEL PROCEDIMENTO
Massimo Bertone

GARANTE DELL'INFORMAZIONE E DELLA PARTECIPAZIONE
Luigi Pegoraro

PROGETTISTI:
Roberto Vizzoni (capogruppo)
Martina Romeo
Massimo Tofanelli
Mara Rita Cecconi (M.D.)
Foto: F.lli

STUDI GEOLOGICI, SISMICI, IDRAULICI
Pierluigi Franceschi ed
Massimiliano Rossi

PROGETTISTI:
Davide Giannuzzi
Gregorio Giannuzzi
Laura Galimucci
Luca Bertignoni
Miko Frascioni

COLLABORATORI
Paolo Rappan

PER L'AMMINISTRAZIONE COMUNALE:
Stefano Dentice
Massimo D'Amico
Claudia Neri
Michele Montecchi
Lido Progetti GIS (sistema informativo comunale)

LEGENDA

AREE A PERICOLOSITA' IDRAULICA O PERICOLOSITA' DA ALLUVIONE

Area a pericolosità idraulica molto elevata (I.4) o aree a pericolosità per alluvioni frequenti

- Aree interessate da allagamenti per eventi con $T_r \leq 30$ anni
- Aree di fondovalle non protette da opere idrauliche per le quali ricorrono contestualmente le seguenti condizioni:
a) vi sono notizie storiche di inondazioni
b) sono morfologicamente in situazione sfavorevole di norma a quote altimetriche inferiori rispetto alla quota posta a metri 2 sopra il piede esterno dell'argine o, in mancanza, sopra il ciglio di sponda

Area a pericolosità idraulica elevata (I.3) o aree a pericolosità per alluvioni poco frequenti

- Aree interessate da allagamenti per eventi compresi tra $30 < T_r \leq 200$ anni
- Aree di fondovalle per le quali ricorrono almeno una delle seguenti condizioni:
a) vi sono notizie storiche di inondazioni
b) sono morfologicamente in situazione sfavorevole di norma a quote altimetriche inferiori rispetto alla quota posta a metri 2 sopra il piede esterno dell'argine o, in mancanza, sopra il ciglio di sponda

Area a pericolosità idraulica media (I.2)

- Aree di fondovalle per le quali ricorrono le seguenti condizioni:
a) non vi sono notizie storiche di inondazioni
b) sono in situazione di alto morfologico rispetto alla piana alluvionale adiacente, di norma a quote altimetriche superiori a metri 2 rispetto al piede esterno dell'argine o, in mancanza, al ciglio di sponda

Area a pericolosità idraulica bassa (I.1)

- Aree collinari o montane prossime ai corsi d'acqua per le quali ricorrono le seguenti condizioni:
a) non vi sono notizie storiche di inondazioni
b) sono in situazioni favorevoli di alto morfologico, di norma a quote altimetriche superiori a metri 2 rispetto al piede esterno dell'argine o, in mancanza, al ciglio di sponda

- Reticolo idrografico Regione Toscana (DGR 899/2018)
Tutela dei 10 m dai corsi d'acqua (LR 41/2018, art. 3)

Reg. attuazione 53/R	PGRA	LR 41/2018
Area a pericolosità idraulica molto elevata (I.4)	Area a pericolosità per alluvioni elevate (P3)	Area a pericolosità per alluvioni frequenti
Area a pericolosità idraulica elevata (I.3)	Area a pericolosità per alluvioni media (P2)	Area a pericolosità per alluvioni poco frequenti