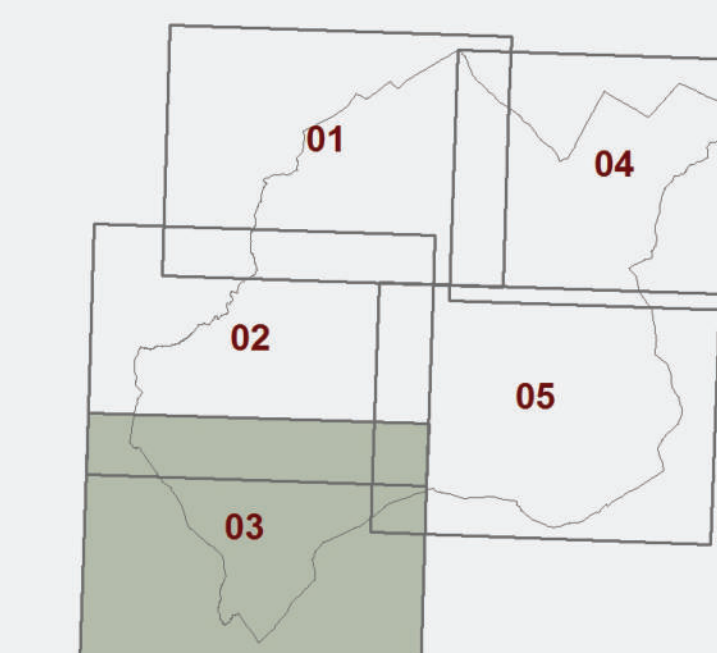


Carta delle Aree a Pericolosità Idraulica

TAVOLA P.04/03



Luglio 2019

Scala 1:10.000

SINDACO E ASSESSORE ALL'URBANISTICA
Michele Angelini

RESPONSABILE DEL PROCEDIMENTO
Massimo Bertone

GARANTE DELL'INFORMAZIONE E DELLA PARTECIPAZIONE
Luigi Pegoraro

PROGETTISTI:
Roberto Vizzoni (capogruppo)
Martina Romeo
Massimo Tofanelli
Mara Rita Cecconi (VAB)

STUDI GEOLOGICI, SEISMICI, IDRAULICI
Piero Franceschi
Massimiliano Rossi
Fabio
Davide Diannuzzi
Gregorio
Laura Galimacci
Luca Bertignoni
Miko Frascioni

COLLABORATORI
Paolo Rappelli

PER L'AMMINISTRAZIONE COMUNALE:
Stefano Dentice
Massimo D'Amico
Claudia Meri
Michele Montecchi
Luisa Pignotti
Luisa Pignotti (gestione informatica comunale)

LEGENDA

AREE A PERICOLOSITA' IDRAULICA O PERICOLOSITA' DA ALLUVIONE

Area a pericolosità idraulica molto elevata (I.4) o aree a pericolosità per alluvioni frequenti

- Aree interessate da allagamenti per eventi con $Tr \leq 30$ anni
- Aree di fondovalle non protette da opere idrauliche per le quali ricorrono contestualmente le seguenti condizioni:
 - a) vi sono notizie storiche di inondazioni
 - b) sono morfologicamente in situazione sfavorevole di norma a quote altimetriche inferiori rispetto alla quota posta a metri 2 sopra il piede esterno dell'argine o, in mancanza, sopra il ciglio di sponda

Area a pericolosità idraulica elevata (I.3) o aree a pericolosità per alluvioni poco frequenti

- Aree interessate da allagamenti per eventi compresi tra $30 < Tr \leq 200$ anni
- Aree di fondovalle per le quali ricorrono le seguenti condizioni:
 - a) vi sono notizie storiche di inondazioni
 - b) sono in situazione di alto morfologico rispetto alla piana alluvionale adiacente, di norma a quote altimetriche superiori a metri 2 rispetto al piede esterno dell'argine o, in mancanza, al ciglio di sponda

Area a pericolosità idraulica media (I.2)

- Aree di fondovalle per le quali ricorrono le seguenti condizioni:
 - a) non vi sono notizie storiche di inondazioni
 - b) sono in situazione di alto morfologico rispetto alla piana alluvionale adiacente, di norma a quote altimetriche superiori a metri 2 rispetto al piede esterno dell'argine o, in mancanza, al ciglio di sponda

Area a pericolosità idraulica bassa (I.1)

- Aree collinari o montane prossime ai corsi d'acqua per le quali ricorrono le seguenti condizioni:
 - a) non vi sono notizie storiche di inondazioni
 - b) sono in situazioni favorevoli di alto morfologico, di norma a quote altimetriche superiori a metri 2 rispetto al piede esterno dell'argine o, in mancanza, al ciglio di sponda
- Reticolo idrografico Regione Toscana (DGR 899/2018)
Tutela dei 10 m dai corsi d'acqua (LR 41/2018, art.3)

Reg. attuazione 53/R	PGRA	LR 41/2018
Area a pericolosità idraulica molto elevata (I.4)	Area a pericolosità per alluvioni elevate (P3)	Area a pericolosità per alluvioni frequenti
Area a pericolosità idraulica elevata (I.3)	Area a pericolosità per alluvioni media (P2)	Area a pericolosità per alluvioni poco frequenti