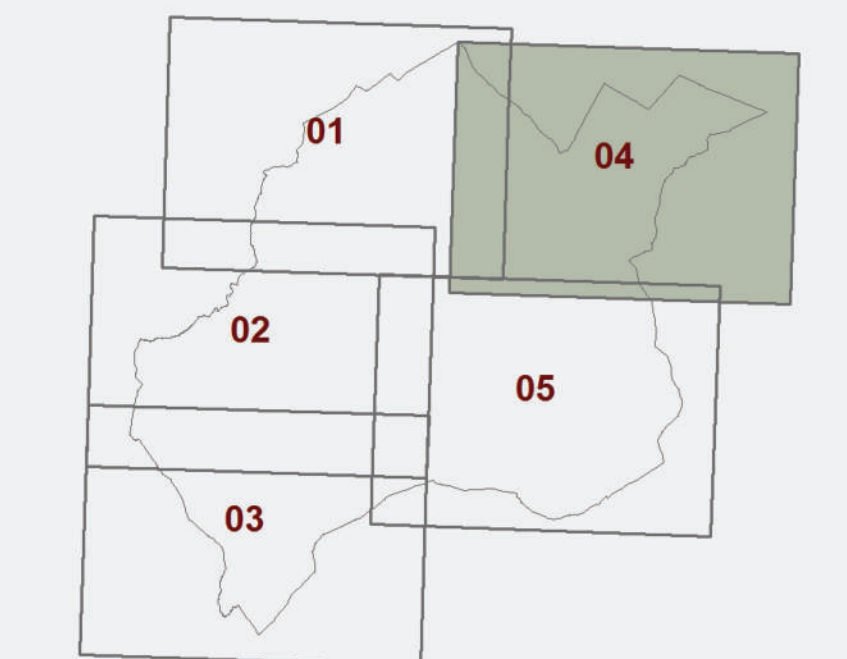


Carta delle Aree a Pericolosità Idraulica

TAVOLA P.04/04



Luglio 2018

Scala 1:10.000

SINDACO E ASSESSORE ALL'URBANISTICA
Michele Angiolini

RESPONSABILE DEL PROCEDIMENTO
Massimo Bertone

GARANTE DELL'INFORMAZIONE E DELLA PARTECIPAZIONE
Luigi Pegoraro

PROGETTISTI:
Roberto Vizzoni (capogruppo)
Martina Russo
Massimo Tofanelli
Mara Rita Cecconi (M.D.)

STUDI GEOLOGICI, SEISMICI, IDRAULICI
Piero Franceschi e
Massimiliano Rossi
Felix Anzani
Davide Giannuzzi
Gregorio Biondi
Laura Galimucci
Luca Bolognani
Miko Frascioni

COLLABORATORI
Paolo Rappan

PER L'AMMINISTRAZIONE COMUNALE:
Stefano Dentice
Massimo D'Amico
Claudia Neri
Michele Montecchi
Luisa Pignotti (Gis) (sistema informativo comunale)

LEGENDA

- AREE A PERICOLOSITA' IDRAULICA O PERICOLOSITA' DA ALLUVIONE**
- Area a pericolosità idraulica molto elevata (I.4) o aree a pericolosità per alluvioni frequenti**
- Area interessate da allagamenti per eventi con $T_r \leq 30$ anni
 - Area di fondovalle non protette da opere idrauliche per le quali ricorrono contestualmente le seguenti condizioni:
 - a) vi sono notizie storiche di inondazioni
 - b) sono morfologicamente in situazione sfavorevole di norma a quote altimetriche inferiori rispetto alla quota posta a metri 2 sopra il piede esterno dell'argine o, in mancanza, sopra il ciglio di sponda
- Area a pericolosità idraulica elevata (I.3) o aree a pericolosità per alluvioni poco frequenti**
- Area interessate da allagamenti per eventi compresi tra $30 < T_r \leq 200$ anni
 - Area di fondovalle per le quali ricorrono le seguenti condizioni:
 - a) vi sono notizie storiche di inondazioni
 - b) sono morfologicamente in situazione sfavorevole di norma a quote altimetriche superiori a metri 2 rispetto al piede esterno dell'argine o, in mancanza, al ciglio di sponda
- Area a pericolosità idraulica media (I.2)**
- Area di fondovalle per le quali ricorrono le seguenti condizioni:
 - a) non vi sono notizie storiche di inondazioni
 - b) sono in situazione di alto morfologico rispetto alla piana alluvionale adiacente, di norma a quote altimetriche superiori a metri 2 rispetto al piede esterno dell'argine o, in mancanza, al ciglio di sponda
- Area a pericolosità idraulica bassa (I.1)**
- Area collinari o montane prossime ai corsi d'acqua per le quali ricorrono le seguenti condizioni:
 - a) non vi sono notizie storiche di inondazioni
 - b) sono in situazioni favorevoli di alto morfologico, di norma a quote altimetriche superiori a metri 2 rispetto al piede esterno dell'argine o, in mancanza, al ciglio di sponda
- Reticolo idrografico Regione Toscana (DGR 899/2018)
Tutela dei 10 m dai corsi d'acqua (LR 41/2018, art.3)

Reg. attuazione 53/R	PGRA	LR 41/2018
Area a pericolosità idraulica molto elevata (I.4)	Area a pericolosità per alluvioni elevate (P3)	Area a pericolosità per alluvioni frequenti
Area a pericolosità idraulica elevata (I.3)	Area a pericolosità per alluvioni media (P2)	Area a pericolosità per alluvioni poco frequenti