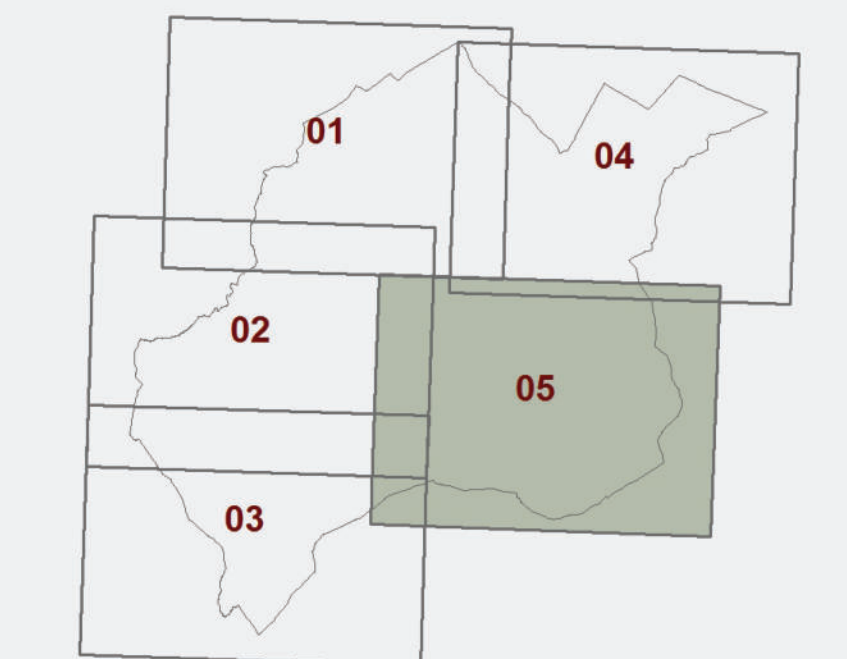


Carta delle Aree a Pericolosità Idraulica

TAVOLA P.04/05



Luglio 2018

Scala 1:10.000

LEGENDA

AREE A PERICOLOSITA' IDRAULICA O PERICOLOSITA' DA ALLUVIONE

Area a pericolosità idraulica molto elevata (I.4) o aree a pericolosità per alluvioni frequenti

- Aree interessate da allagamenti per eventi con $Tr \leq 30$ anni
- Aree di fondovalle non protette da opere idrauliche per le quali ricorrono contestualmente le seguenti condizioni:
 - a) vi sono notizie storiche di inondazioni
 - b) sono morfologicamente in situazione sfavorevole di norma a quote altimetriche inferiori rispetto alla quota posta a metri 2 sopra il piede esterno dell'argine o, in mancanza, sopra il ciglio di sponda

Area a pericolosità idraulica elevata (I.3) o aree a pericolosità per alluvioni poco frequenti

- Aree interessate da allagamenti per eventi compresi tra $30 < Tr \leq 200$ anni
- Aree di fondovalle per le quali ricorrono almeno una delle seguenti condizioni:
 - a) vi sono notizie storiche di inondazioni
 - b) sono in situazione di alto morfologico rispetto alla piana alluvionale adiacente, di norma a quote altimetriche superiori a metri 2 rispetto al piede esterno dell'argine o, in mancanza, al ciglio di sponda

Area a pericolosità idraulica media (I.2)

- Aree di fondovalle per le quali ricorrono le seguenti condizioni:
 - a) non vi sono notizie storiche di inondazioni
 - b) sono in situazione di alto morfologico rispetto alla piana alluvionale adiacente, di norma a quote altimetriche superiori a metri 2 rispetto al piede esterno dell'argine o, in mancanza, al ciglio di sponda

Area a pericolosità idraulica bassa (I.1)

- Aree collinari o montane prossime ai corsi d'acqua per le quali ricorrono le seguenti condizioni:
 - a) non vi sono notizie storiche di inondazioni
 - b) sono in situazioni favorevoli di alto morfologico, di norma a quote altimetriche superiori a metri 2 rispetto al piede esterno dell'argine o, in mancanza, al ciglio di sponda

- Reticolo idrografico Regione Toscana (DGR 899/2018)
- Tutela dei 10 m dai corsi d'acqua (LR 41/2016, art.3)

| Reg. attuazione 53/R | PGRA | LR 41/2016 |
|---|--|--|
| Area a pericolosità idraulica molto elevata (I.4) | Area a pericolosità per alluvioni elevate (P3) | Area a pericolosità per alluvioni frequenti |
| Area a pericolosità idraulica elevata (I.3) | Area a pericolosità per alluvioni media (P2) | Area a pericolosità per alluvioni poco frequenti |

SINDACO E ASSESSORE ALL'URBANISTICA
Michele Angiolini

RESPONSABILE DEL PROCEDIMENTO
Massimo Bertone

GARANTE DELL'INFORMAZIONE E DELLA PARTECIPAZIONE
Luigi Pegoraro

PROGETTISTI:
Roberto Vizzoni (capogruppo)
Martina Romeo
Massimo Tofanelli
Mara Rita Cecconi (MD)

STUDI GEOLOGICI, SEISMICI, IDRAULICI
Pierluigi Esposito
Massimiliano Rossi
Fabio
Davide Giannuzzi
Giuseppe Giannuzzi
Laura Galimucci
Luca Bertignoni
Miko Frascini

COLLABORATORI
Aldo Rappan

PER L'AMMINISTRAZIONE COMUNALE:
Stefano Dentice
Massimo D'Amico
Claudia Neri
Michele Montecchi
Ldo Proietti Gai srl (sistema informativo comunale)