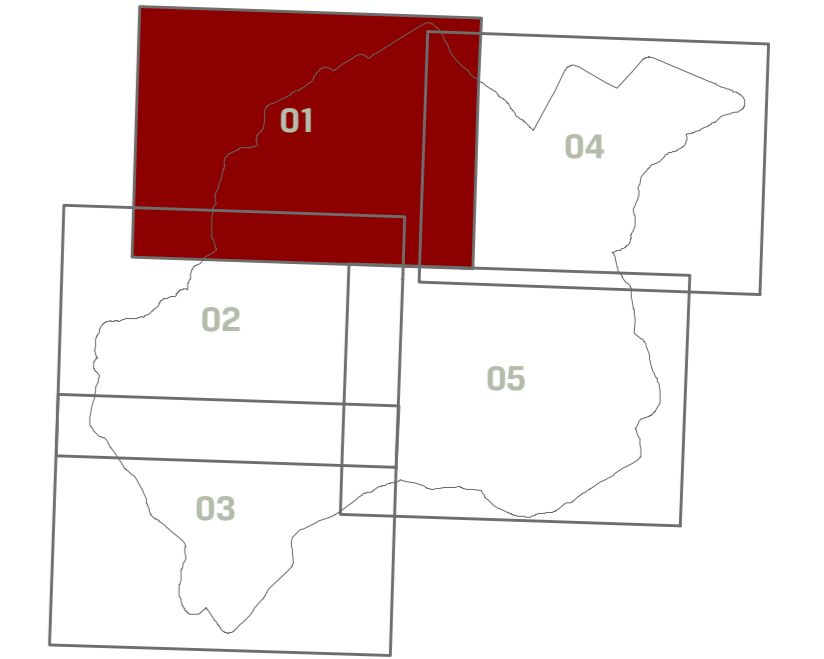


P08

Trame agrarie di pregio ed elementi della rete ecologica

TAVOLA 01

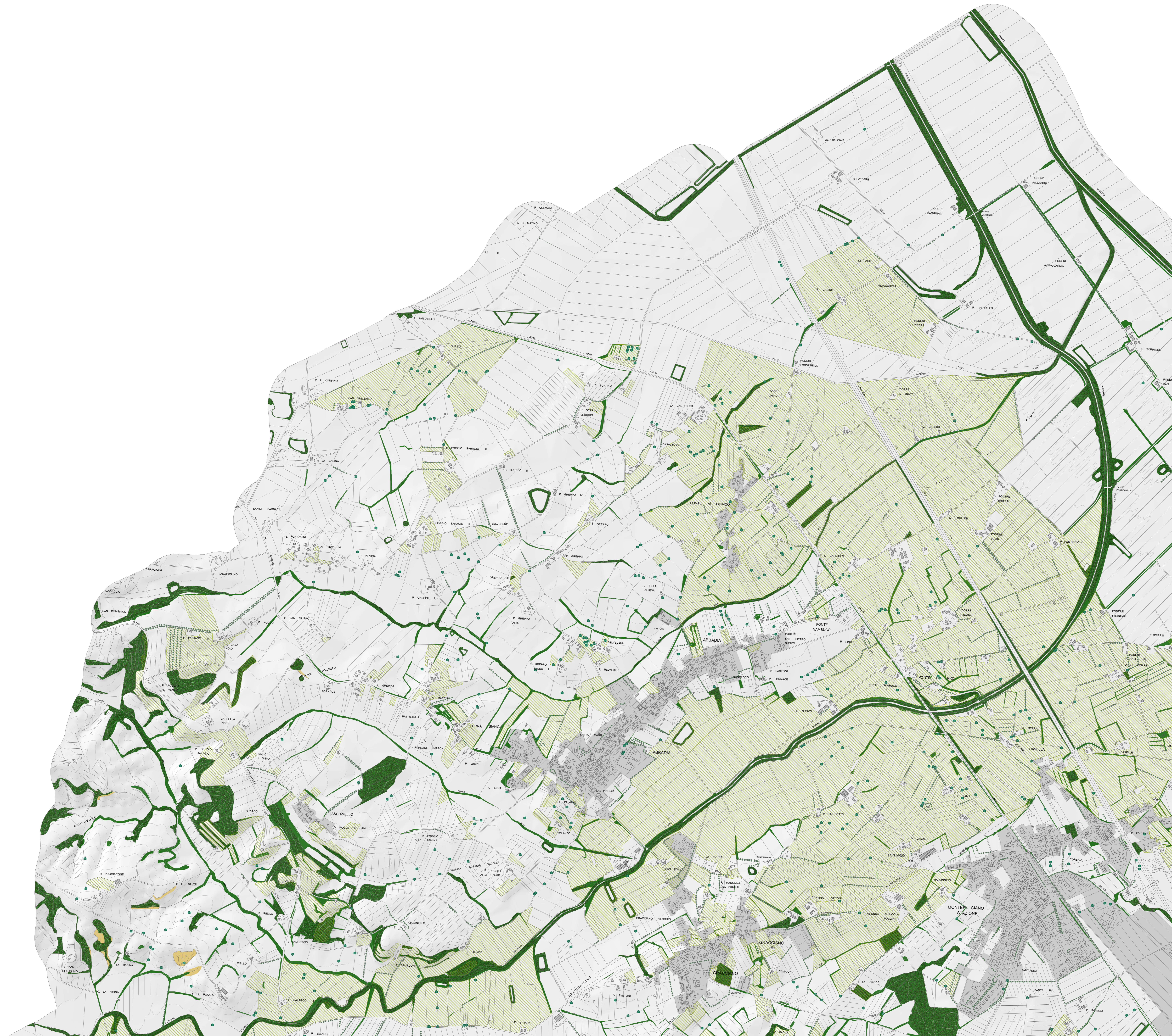


Giugno 2019

Scala 1:10.000

LEGENDA

- boschi
- calcinativa
- rete dei corridoi ecologici
- trame a maglia fitta
- alberi isolati
- filari



SINDACO E ASSESSORE ALL'URBANISTICA
Andrea Rossi

**ASSESSORE ALLE ATTIVITA' PRODUTTIVE
BILANCIO, URBANISTICA, EDILIZIA PRIVATA**
Michele Angiolini

RESPONSABILE DEL PROCEDIMENTO
Massimo Bertone

**GARANTE DELL'INFORMAZIONE E
DELLA PARTECIPAZIONE**
Luigi Pagnotta

PROGETTISTI:
Roberto Vezzosi (capo studio)
Martina Romo
Massimo Tolarelli
Maria Rita Cecchini (V&S)
ProGeo Engineering srl (studi geologici,
sismici, idraulici)

COLLABORATORI:
Miko Poggiani

PER L'AMMINISTRAZIONE COMUNALE:
Stefano Dentice
Massimo Duchini
Claudia Neri
Michele Margherini
Ldp Progetti (dis di sistema
informativo comunale)