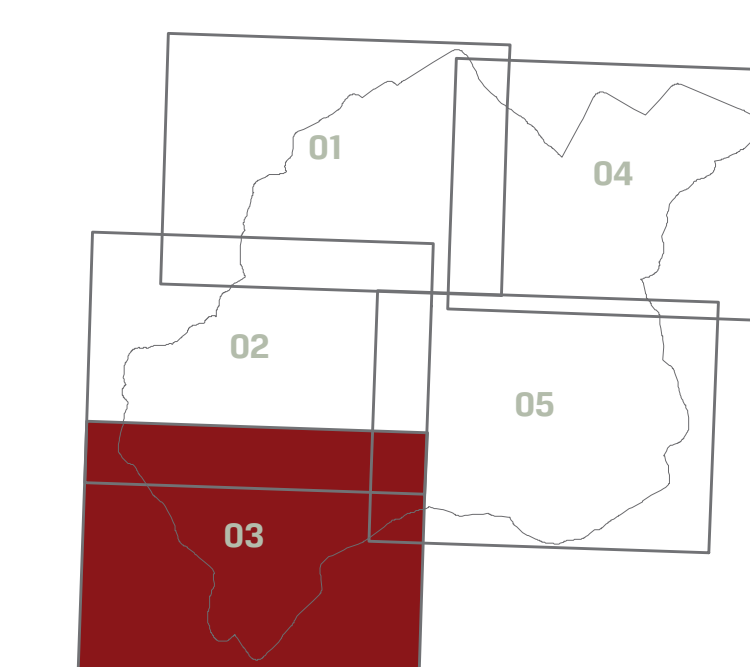


P08

Trame agrarie di pregio ed elementi della rete ecologica

TAVOLA 03



Giugno 2019

Scala 1:10.000

LEGENDA

- boschi
- catarchiva
- rete dei corridoi ecologici
- trame a maglia fitta
- alberi isolati
- filari

SINDACO E ASSESSORE ALL'URBANISTICA

Andrea Rossi

ASSESSORE ALLE ATTIVITA' PRODUTTIVE, BILANCIO, URBANISTICA, EDILIZIA PRIVATA

Michele Angiolini

RESPONSABILE DEL PROCEDIMENTO

Massimo Bertone

GARANTE DELL'INFORMAZIONE E DELLA PARTECIPAZIONE

Luigi Pagnotta

PROGETTISTI:

Roberto Vezzosi (capogruppo)
Maurizio Romero
Massimo Turchetti
Maria Rita Cecchetti (IAS)
Progeo Engineering srl (stadi geologici, sismici, idraulici)

COLLABORATORI:

Maria Pagnotta

PER L'AMMINISTRAZIONE COMUNALE:

Stefano Dentice
Massimo Turchetti
Claudia Meri
Michele Morgante
Lsp Progetti Gio srl (sistema informativo comunale)

