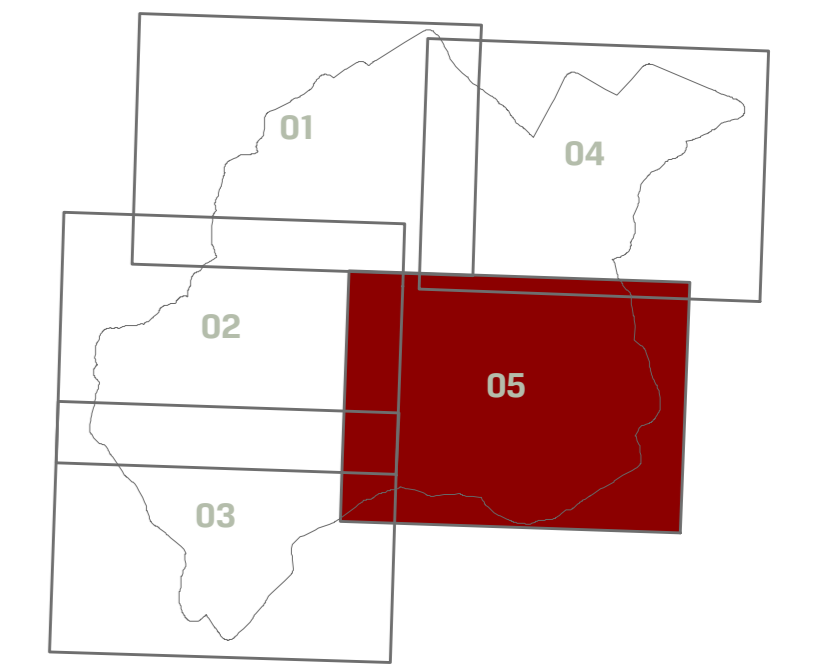


P08

Trame agrarie di pregio ed elementi della rete ecologica

TAVOLA 05



SINDACO E ASSESSORE ALL'URBANISTICA
Andrea Rossi

ASSESSORE ALLE ATTIVITA' PRODUTTIVE, BILANCIO, URBANISTICA, EDILIZIA PRIVATA
Michele Angiolini

RESPONSABILE DEL PROCEDIMENTO
Massimo Bertone

GARANTE DELL'INFORMAZIONE E DELLA PARTECIPAZIONE
Luigi Pagnotta

PROGETTISTI:
Roberto Vezzoli (Capo Ufficio)
Martina Romo
Massimo Tolarelli
Maria Rita Cecchini (V&S)
ProGeo Engineering srl (studi geologici, sismici, idraulici)

COLLABORATORI:
Miko Poggiani

PER L'AMMINISTRAZIONE COMUNALE:
Stefano Dente
Massimo Duchini
Claudia Neri
Michele Margantini
Ldp Progetti (Dis srl (sistema informativo comunale))

Giugno 2019

Scala 1:10.000

LEGENDA

- boschi
- calcinchia
- rete dei corridoi ecologici
- trame a maglia fitta
- alberi isolati
- filari

