

COMUNE DI MONTEPULCIANO

Provincia di Siena

VARIANTE AL PIANO OPERATIVO

NUOVA PREVISIONE STRADALE

Frazione : Abbadia

ADOZIONE

TAVOLA

LOCALIZZAZIONE

SCALA 1 /

Il Responsabile del Procedimento

arch. Massimo Bertone

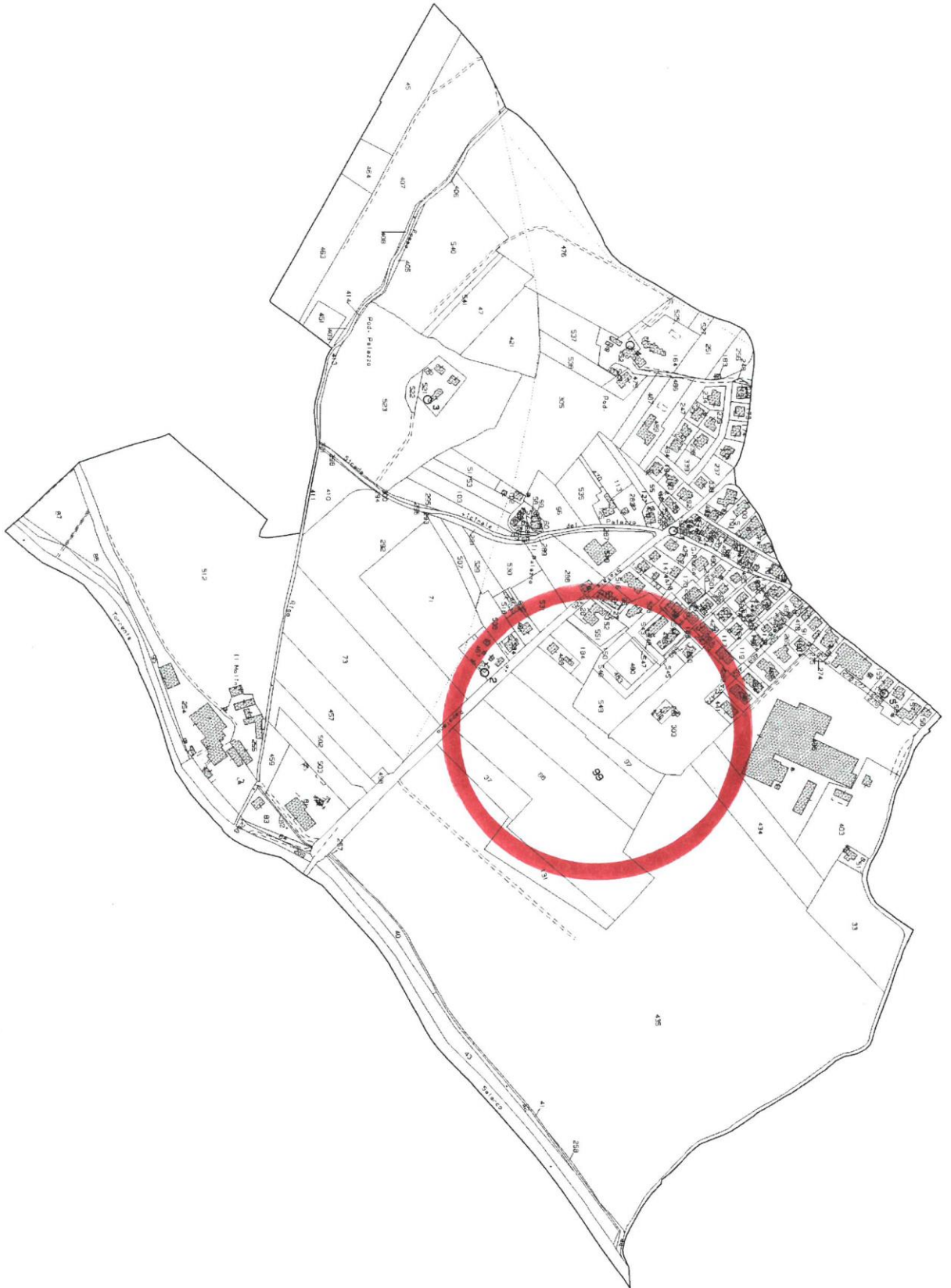
Montepulciano

Giugno 2022



N=-20400

E=38800



1 Particella: