



MANINI

Comune di:

MONTEPULCIANO (SI)

Oggetto:

RICHIESTA DI VARIANTE AL PIANO OPERATIVO

Indirizzo/Località:

Via Del Santo snc

Il Progettista:

Geom. Leopoldo Manini

Cell. 339 3737472

Timbro e Firma

Il Committente:

Giardini Grazia

Firma

Collaboratori Tecnici:

TAV. N. 2

**INQUADRAMENTO URBANISTICO
- VARIANTE PIANO STRUTTURALE**

DATA: Febbraio 2020

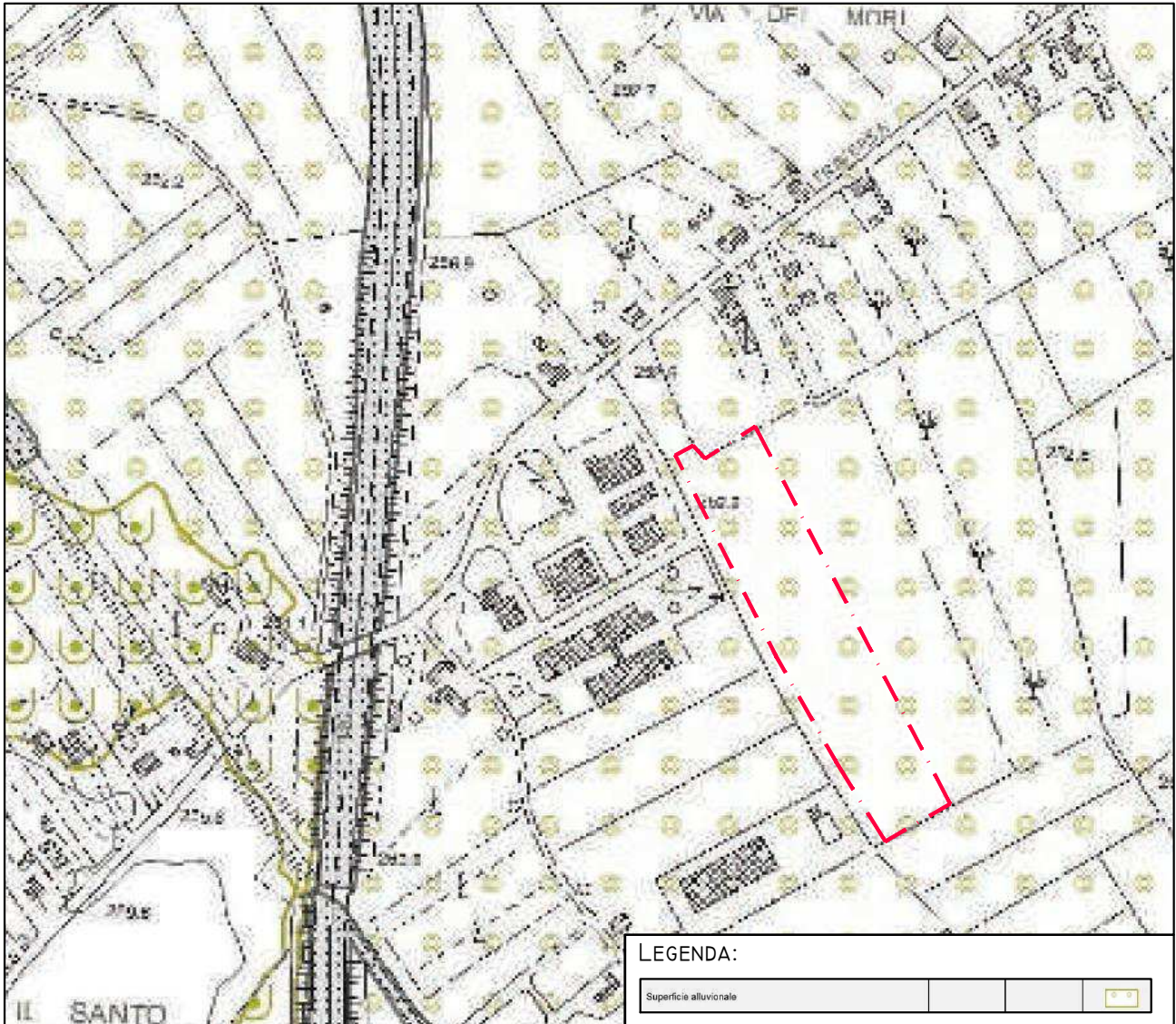
Revisione n.

Prot. Commessa

Legge n. 675 del 31/12/96: E' vietata qualsiasi riproduzione anche breve, poichè tale documentazione è tutelata dalla normativa sul diritto di autore e non può essere copiato o riprodotto (anche in altri formati o su supporti diversi), senza previa autorizzazione

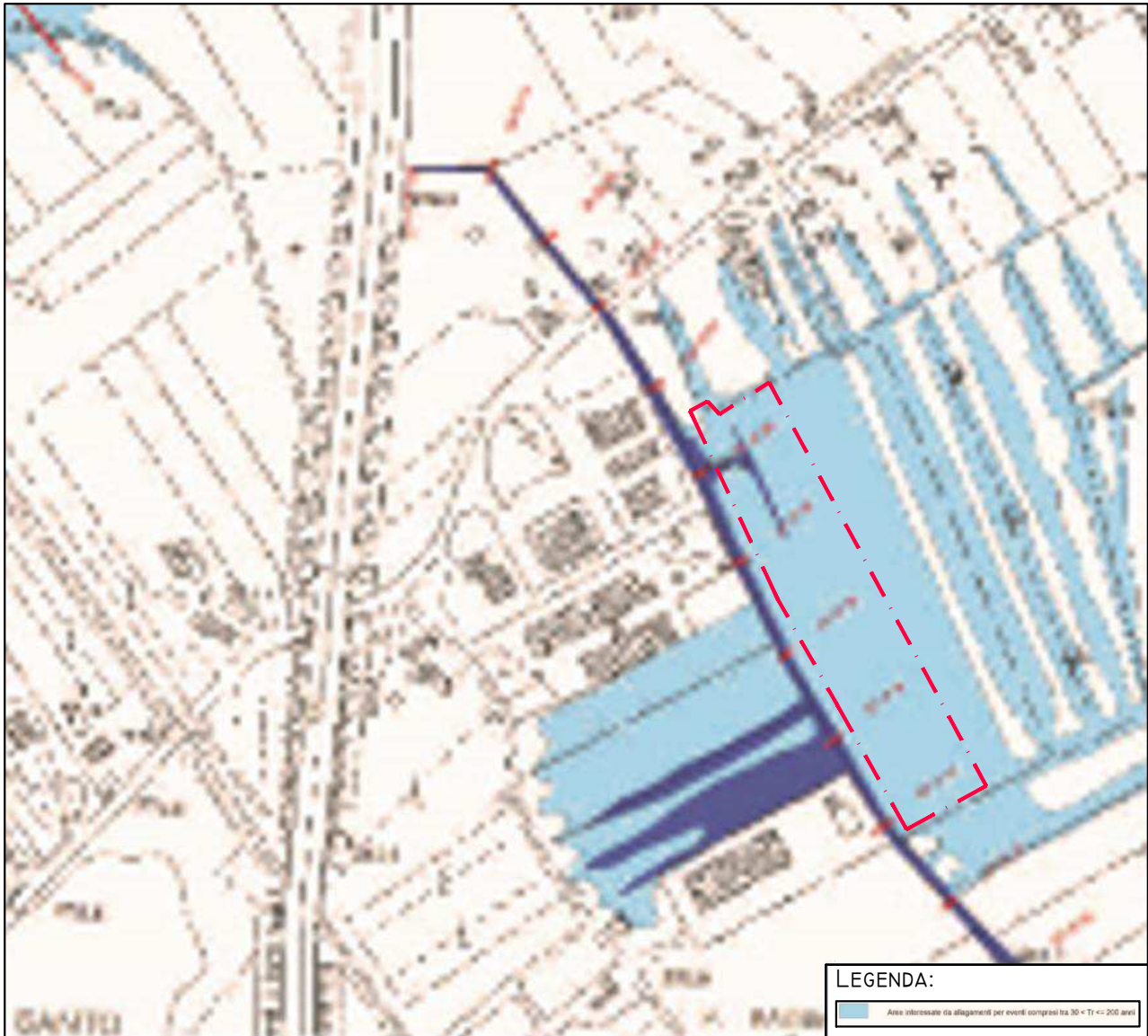
Nella tavola 2 vengono riportati stralci delle varianti di P.S. dalle quali si evince che per l'area in esame non sussistono variazioni che alterino quanto già sopra riportato.

ESTRATTO VARIANTE AL P.S.



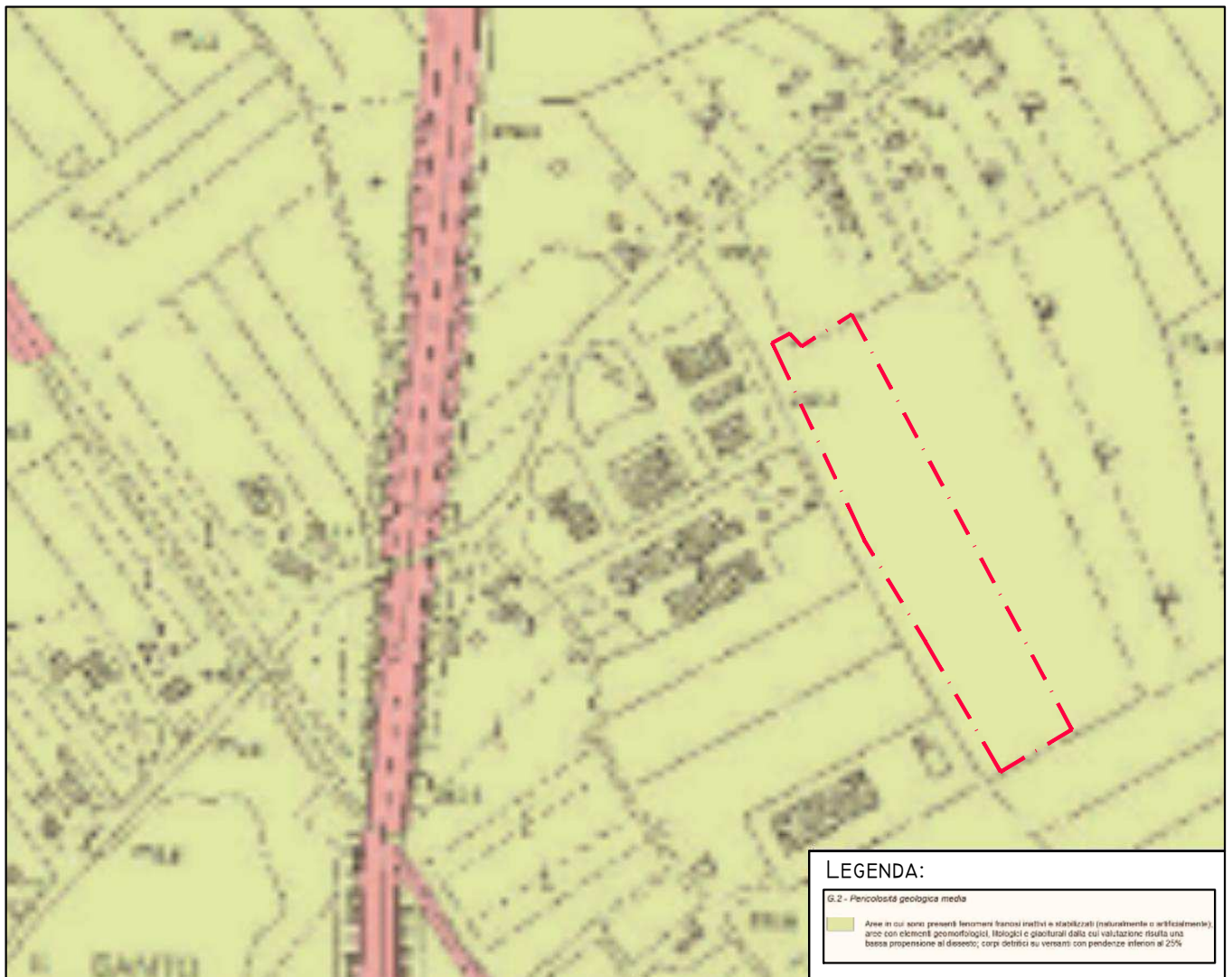
CARTA GEOMORFOLOGICA

ESTRATTO VARIANTE AL P.S.



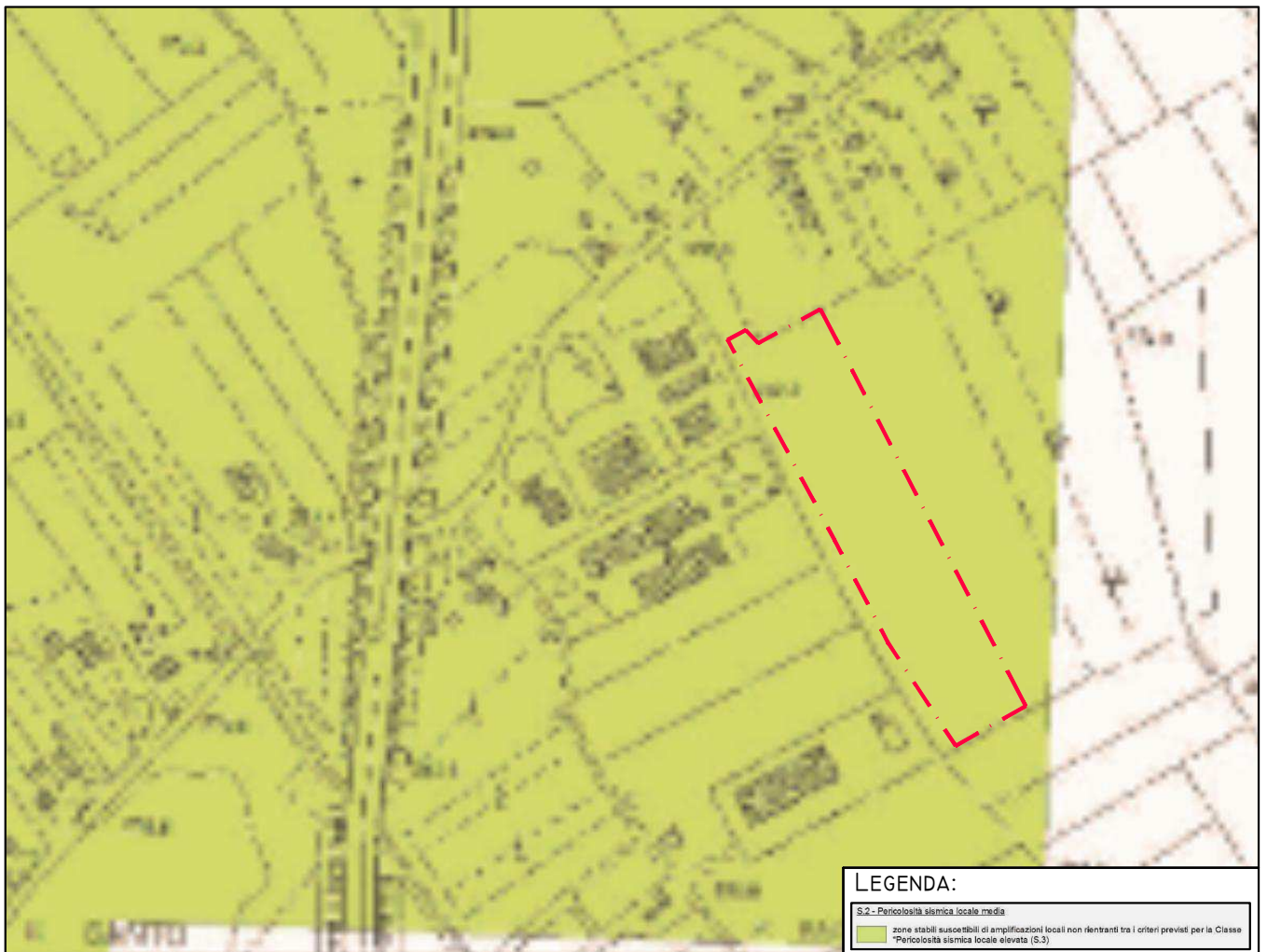
CARTA AREE ALLAGATE

ESTRATTO VARIANTE AL P.S.



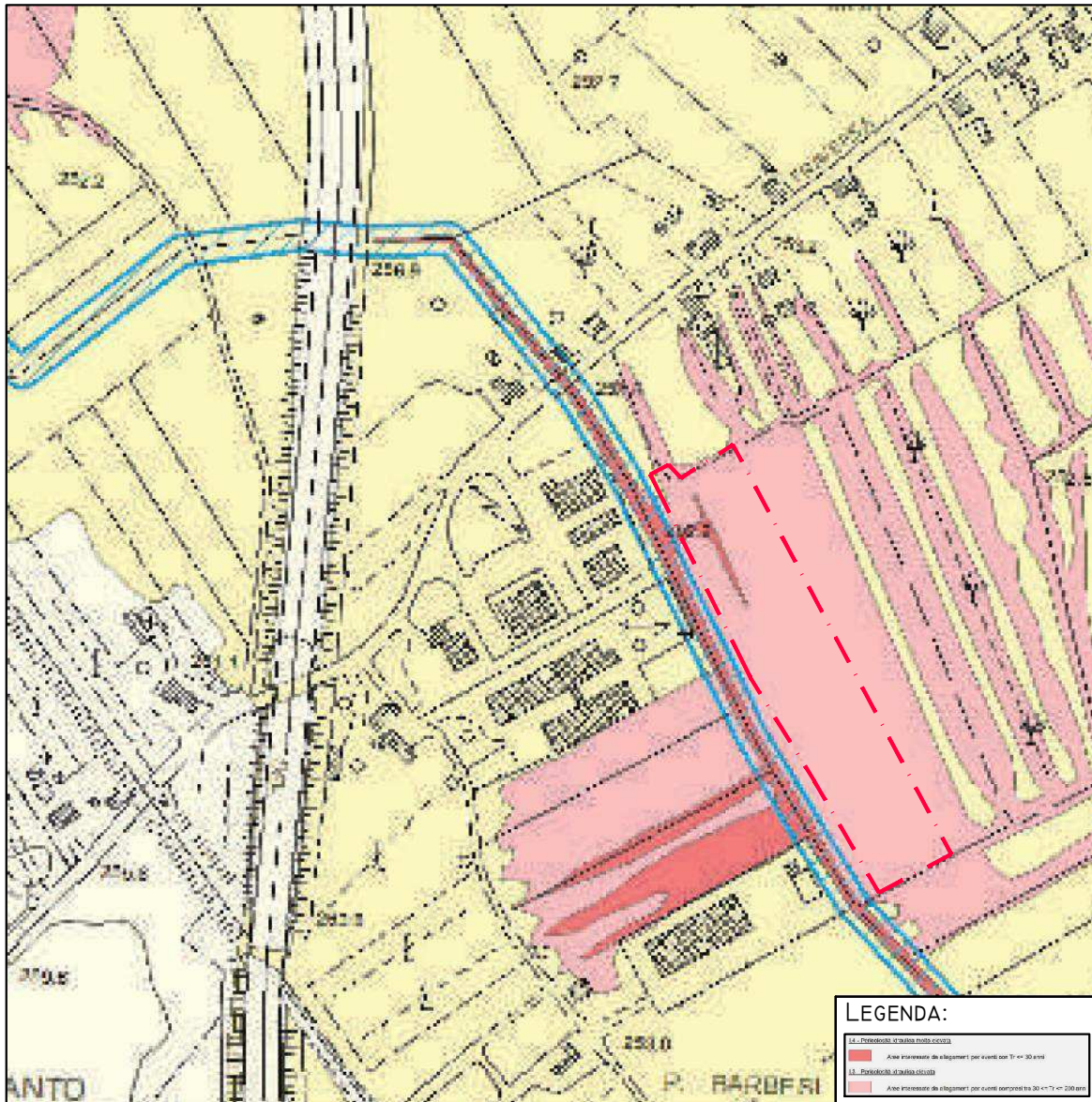
CARTA AREE A PERICOLOSITA' GEOLOGICA

ESTRATTO VARIANTE AL P.S.



CARTA AREE A PERICOLOSITA' SISMICA

ESTRATTO VARIANTE AL P.S.



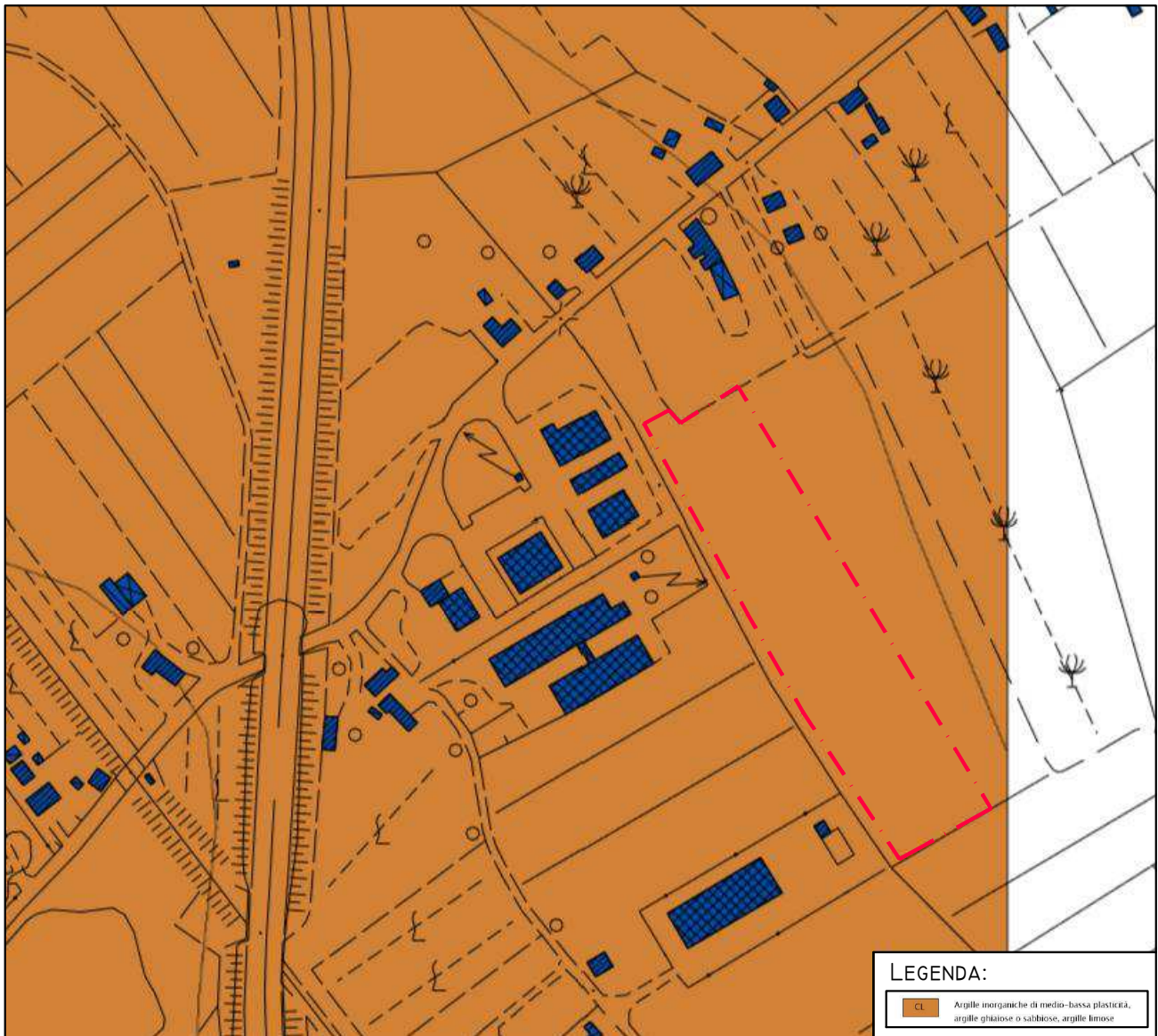
CARTA AREE A PERICOLOSITA' IDRAULICA

ESTRATTO VARIANTE AL P.S.



CARTA TRAME AGRARIE DI PREGIO E RETE ECOLOGICA

ESTRATTO VARIANTE AL P.S.



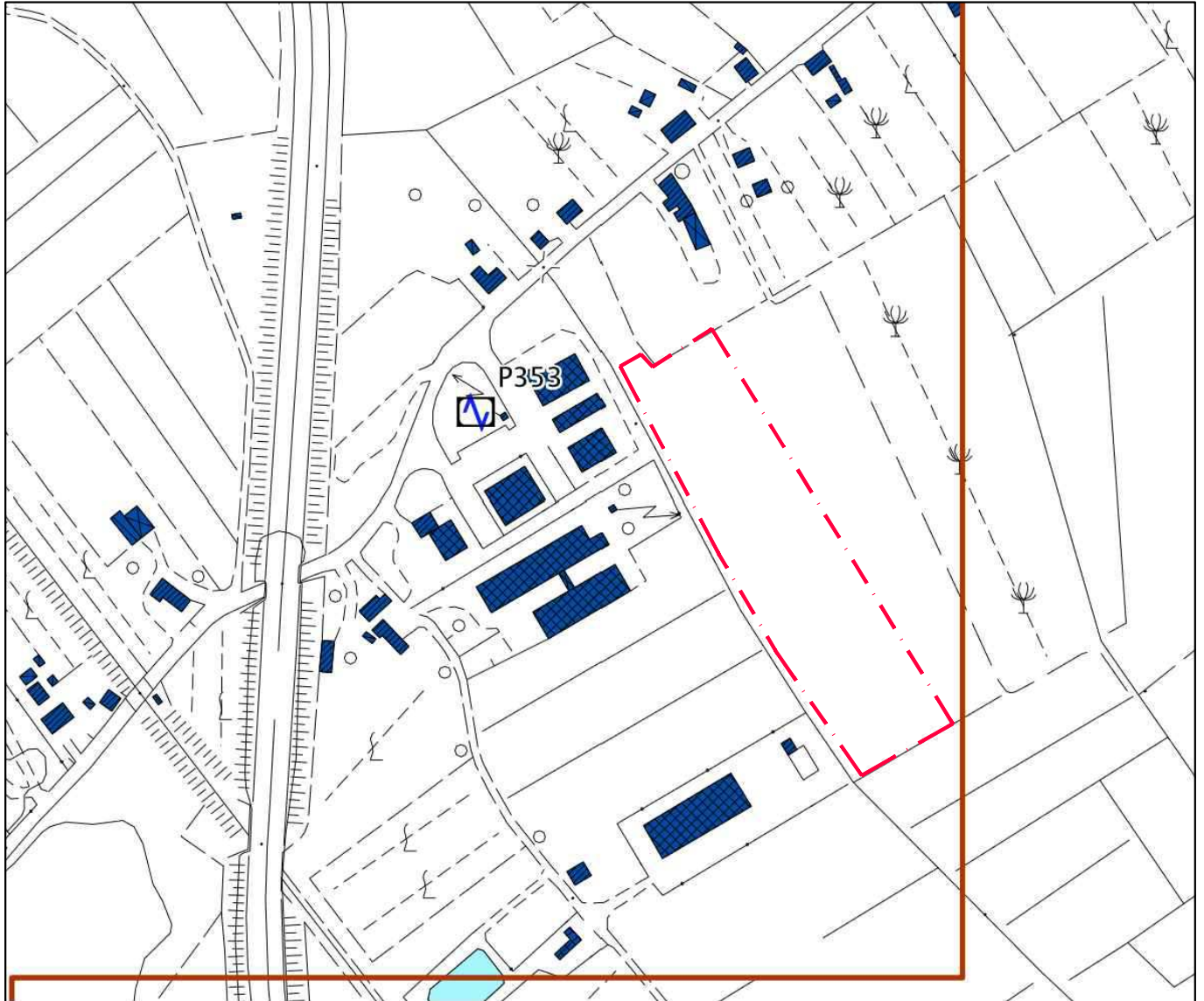
CARTA GEOLOGICA - TECNICA

ESTRATTO VARIANTE AL P.S.



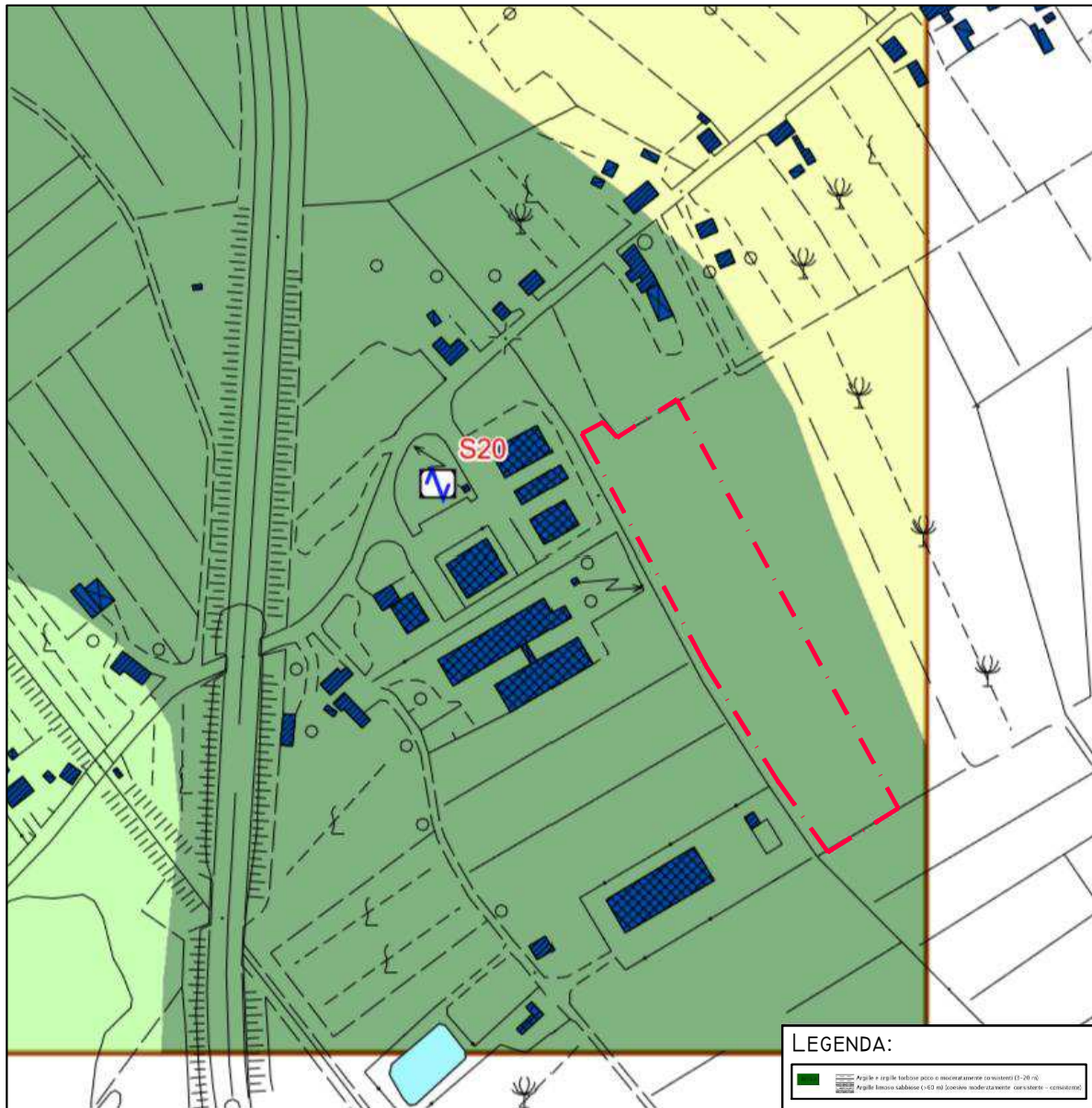
CARTA DELLE FREQUENZE

ESTRATTO VARIANTE AL P.S.



CARTA DELLE INDAGINI

ESTRATTO VARIANTE AL P.S.



CARTA DELLE MICROZONE