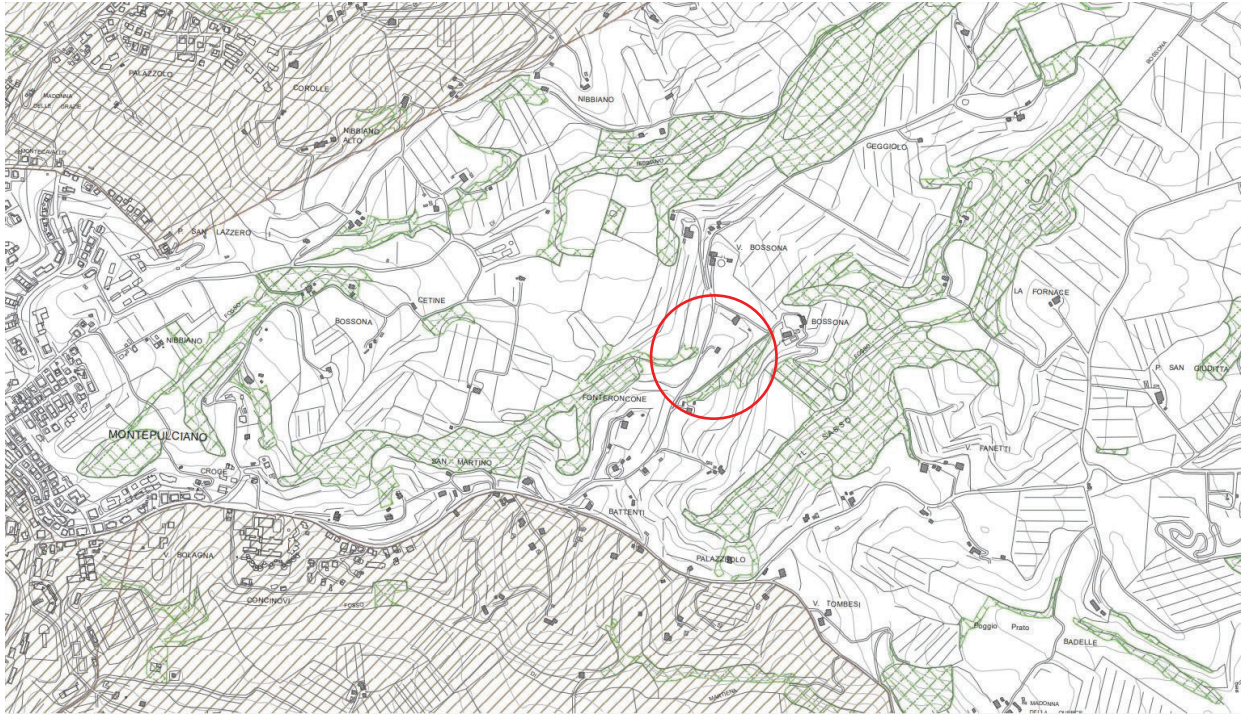
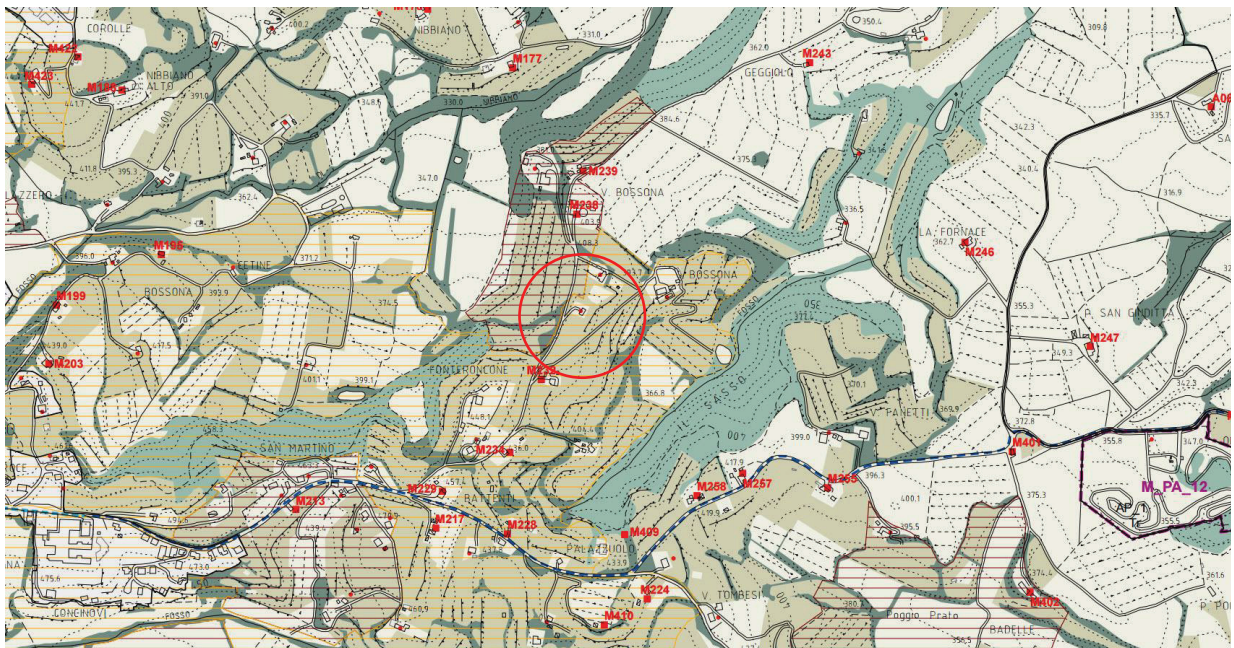


# PIANO STRUTTURALE



Piano Strutturale – Vincoli

# REGOLAMENTO URBANISTICO



R.U. - Tavola del territorio sparso 1:10.000.-

IL TECNICO INCARICATO  
(Dott. Arch. Enrico Canapini)



# ***DOCUMENTAZIONE FOTOGRAFICA***



*FOTO 1 - Veduta aerea del fabbricato.-*



*FOTO 2 - Veduta del fabbricato ripreso dal resede esclusivo.-*



*FOTO 3 - Veduta del fabbricato ripreso dal resede esclusivo.-*



*FOTO 4 - Veduta del fabbricato ripreso dal resede esclusivo.-*



FOTO 5 - Veduta aerea del fabbricato.-



FOTO 6 - Veduta aerea del fabbricato.-



FOTO 7 - Veduta aerea del fabbricato.-



FOTO 8 - Veduta aerea del fabbricato.-

IL TECNICO INCARICATO  
(Dott. Arch. Enrico Canapini)

